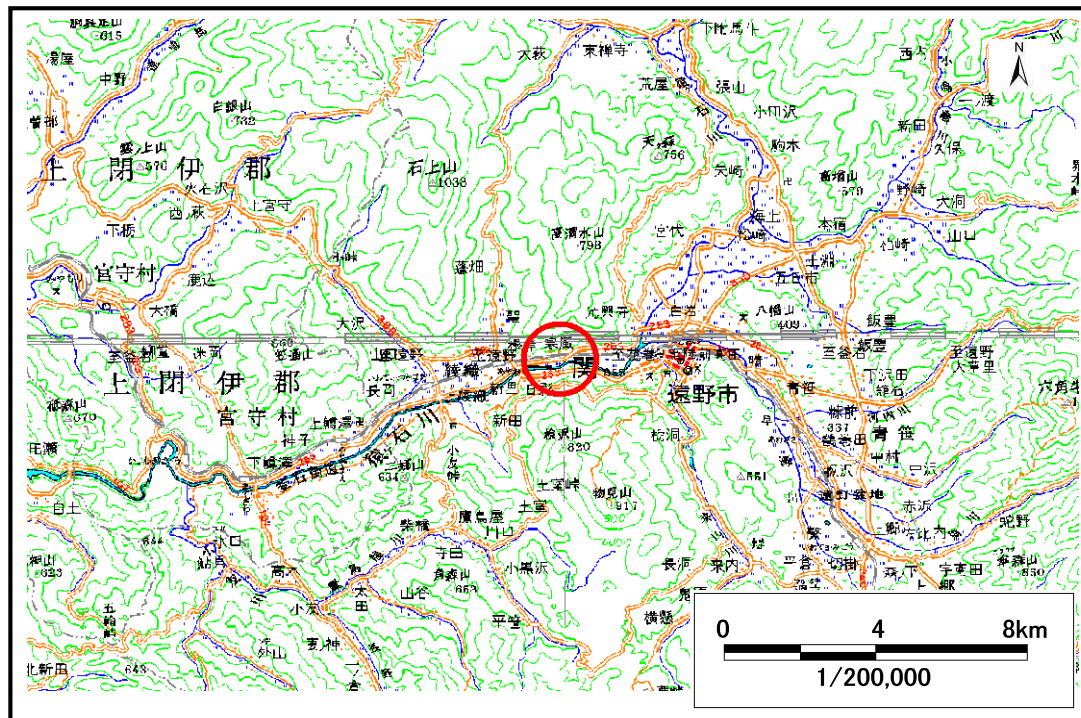


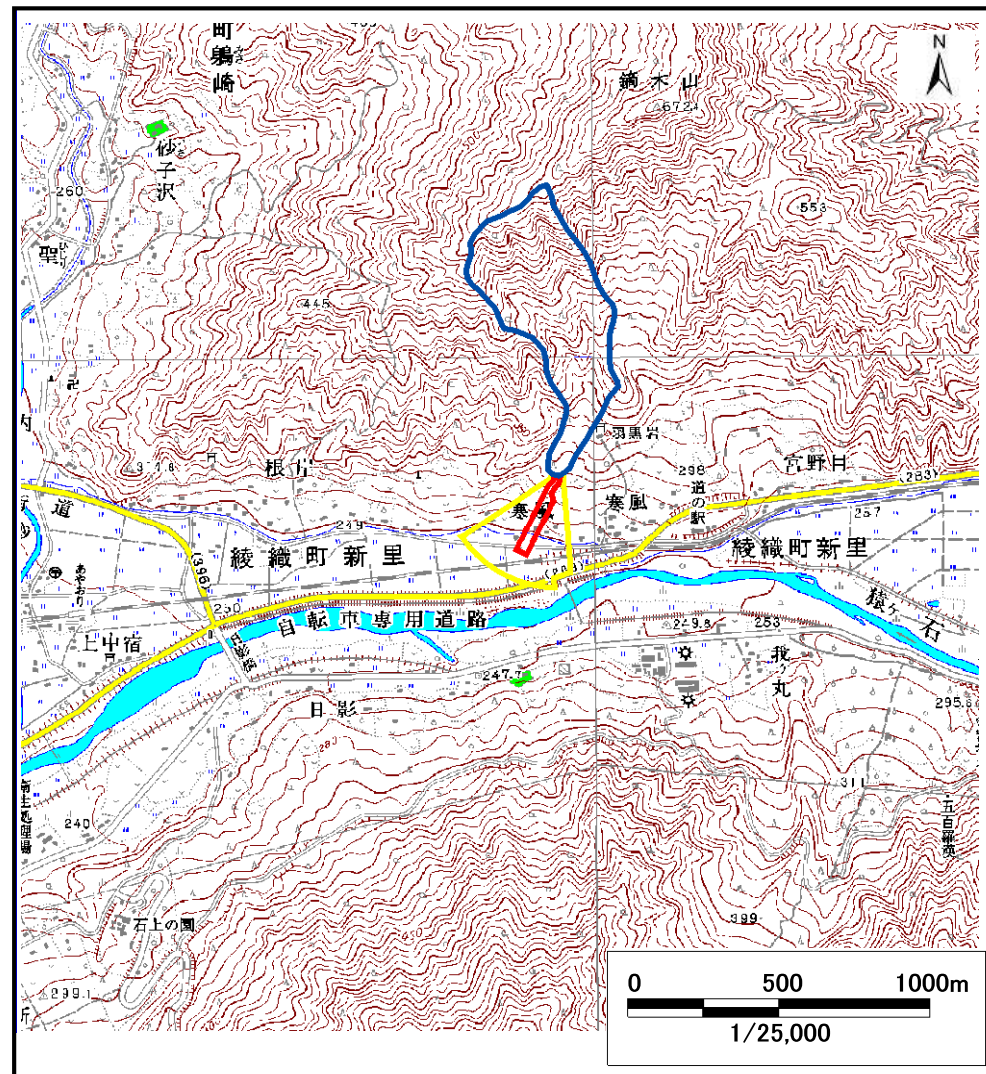
土砂災害防止に関する基礎調査(土石流)

表紙 位置,位置図

自然現象の種類	土石流
溪流番号	A136001-2
水系名	北上川
河川名	猿ヶ石川
溪流名	寒風の沢-2
所在地	岩手県遠野市綾織町新里
調査機関	遠野土木センター



位置図(S=1:200,000)



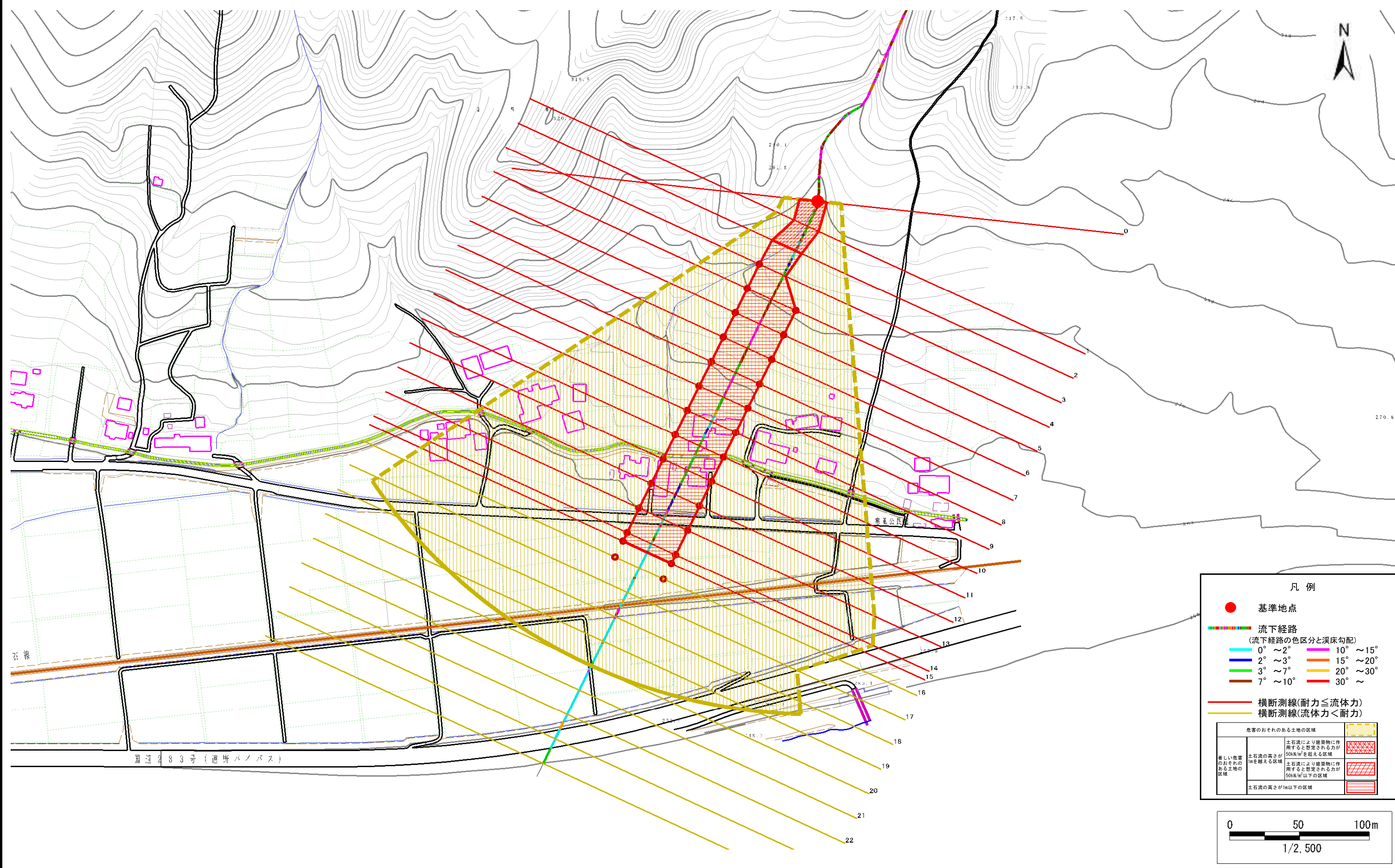
概況図(S=1:25,000)

土石流区域調書

様式3-1 危害のおそれのある土地、著しい危害のおそれのある土地の設定図

調査年度 平成20年度

溪流の位置 溪流番号 A136001-2 溪流名 寒風の沢-2 所在地 岩手県遠野市綾織町新里



凡例

- 基準地点
- 流下経路
(流下経路の色区分と溪床勾配)
 - 0° ~ 2°
 - 2° ~ 3°
 - 3° ~ 7°
 - 7° ~ 10°
 - 10° ~ 15°
 - 15° ~ 20°
 - 20° ~ 30°
 - 30° ~
- 横断測線(耐力 ≤ 流体力)
- 横断測線(流体力 < 耐力)

危害のおそれのある土地の区域		パターン
著しい危害のおそれのある土地の区域	土石流の深さが10mを超える区域	斜線パターン
	土石流により建築物に作用すると想定される力が50kN/m ² を超える区域	格子パターン
	土石流により建築物に作用すると想定される力が50kN/m ² 以下の区域	点線パターン
土石流の深さが10m以下の区域		横線パターン

土石流区域調書

様式3-2 建築物に作用すると想定される衝撃に関する事項

調査年度 平成20年度

溪流の位置	溪流番号	A136001-2	溪流名	寒風の沢-2	所在地	岩手県遠野市綾織町新里	
横断測線番号	土石流の高さh(m)	土石流の流体力Fd(kN/m ²)	建築物の耐力P2(kN/m ²)	横断測線番号	土石流の高さh(m)	土石流の流体力Fd(kN/m ²)	建築物の耐力P2(kN/m ²)
No.0	1.20	36.44	6.66				
No.1	1.19	35.00	6.68				
No.2	1.04	26.88	7.39				
No.3	0.75	15.15	9.61				
No.4	0.75	14.32	9.65				
No.5	0.74	13.18	9.70				
No.6	0.74	12.68	9.72				
No.7	0.74	12.40	9.73				
No.8	0.73	12.78	9.85				
No.9	0.74	12.66	9.81				
No.10	0.74	11.78	9.73				
No.11	0.74	11.77	9.73				
No.12	0.74	11.54	9.73				
No.13	0.74	11.22	9.73				
No.14	0.74	10.30	9.71				
No.15	0.75	9.73	9.69				
No.16	0.75	8.64	9.60				
No.17	0.77	7.16	9.39				
No.18	0.80	6.20	9.16				
No.19	0.87	4.47	8.51				
No.20	0.97	3.34	7.85				
No.21	0.99	3.12	7.69				
No.22	1.11	2.39	7.07				
No.23	0.00	0.00	0.00				
No.24	0.00	0.00	0.00				