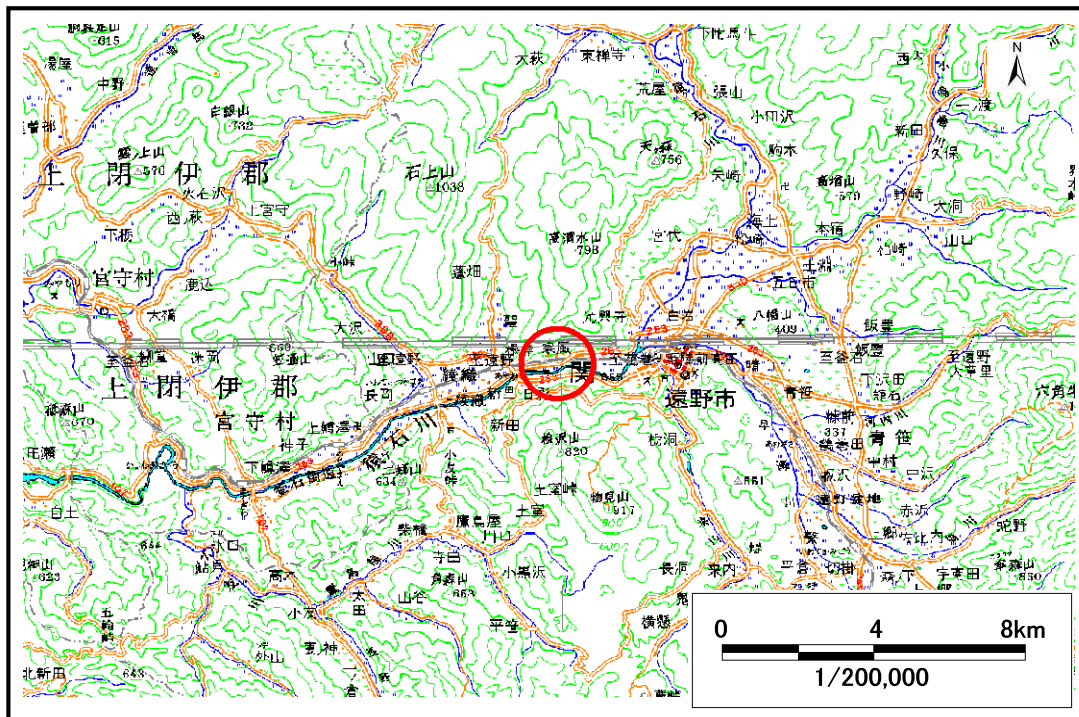


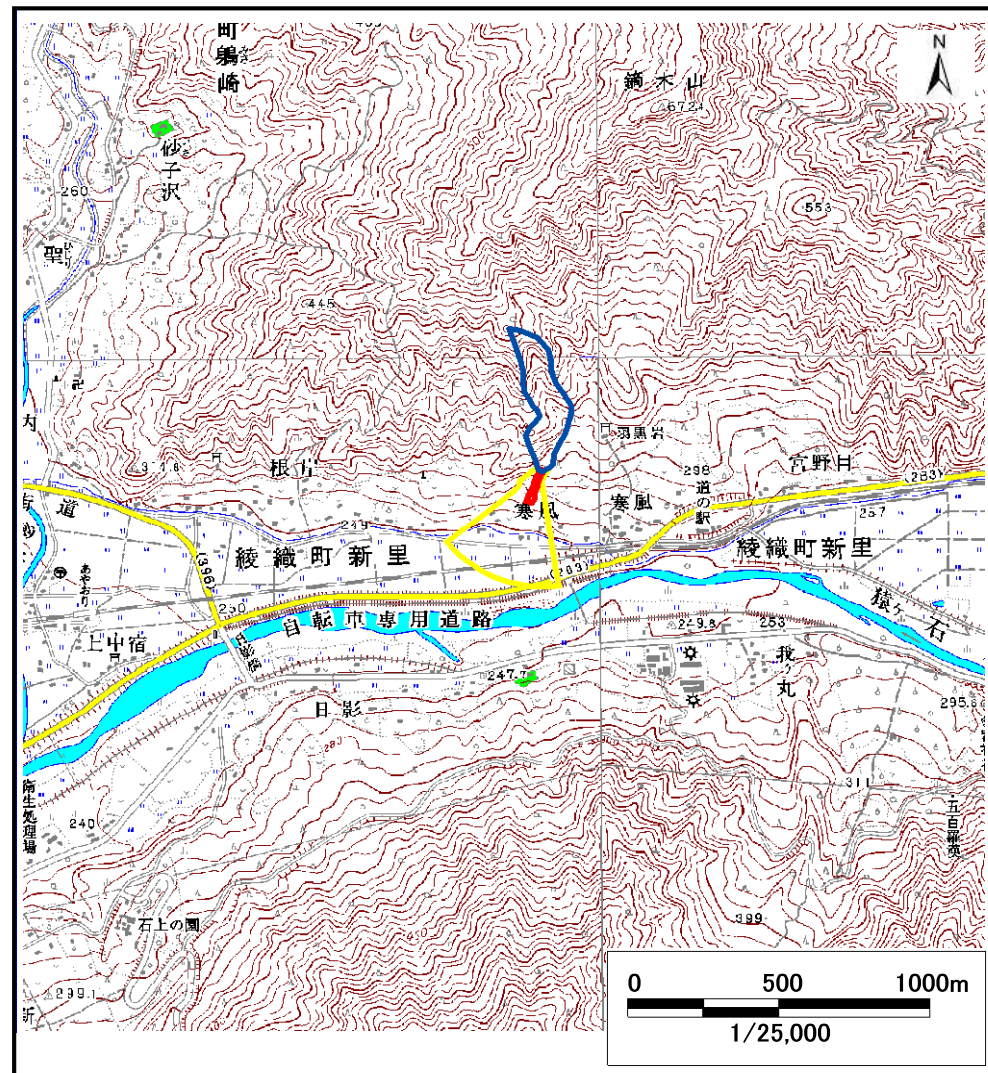
# 土砂災害防止に関する基礎調査(土石流)

表紙 位置,位置図

自然現象の種類	土石流
溪流番号	A136001-1
水系名	北上川
河川名	猿ヶ石川
溪流名	寒風の沢-1
所在地	岩手県遠野市綾織町新里
調査機関	遠野土木センター



位置図(S=1:200,000)



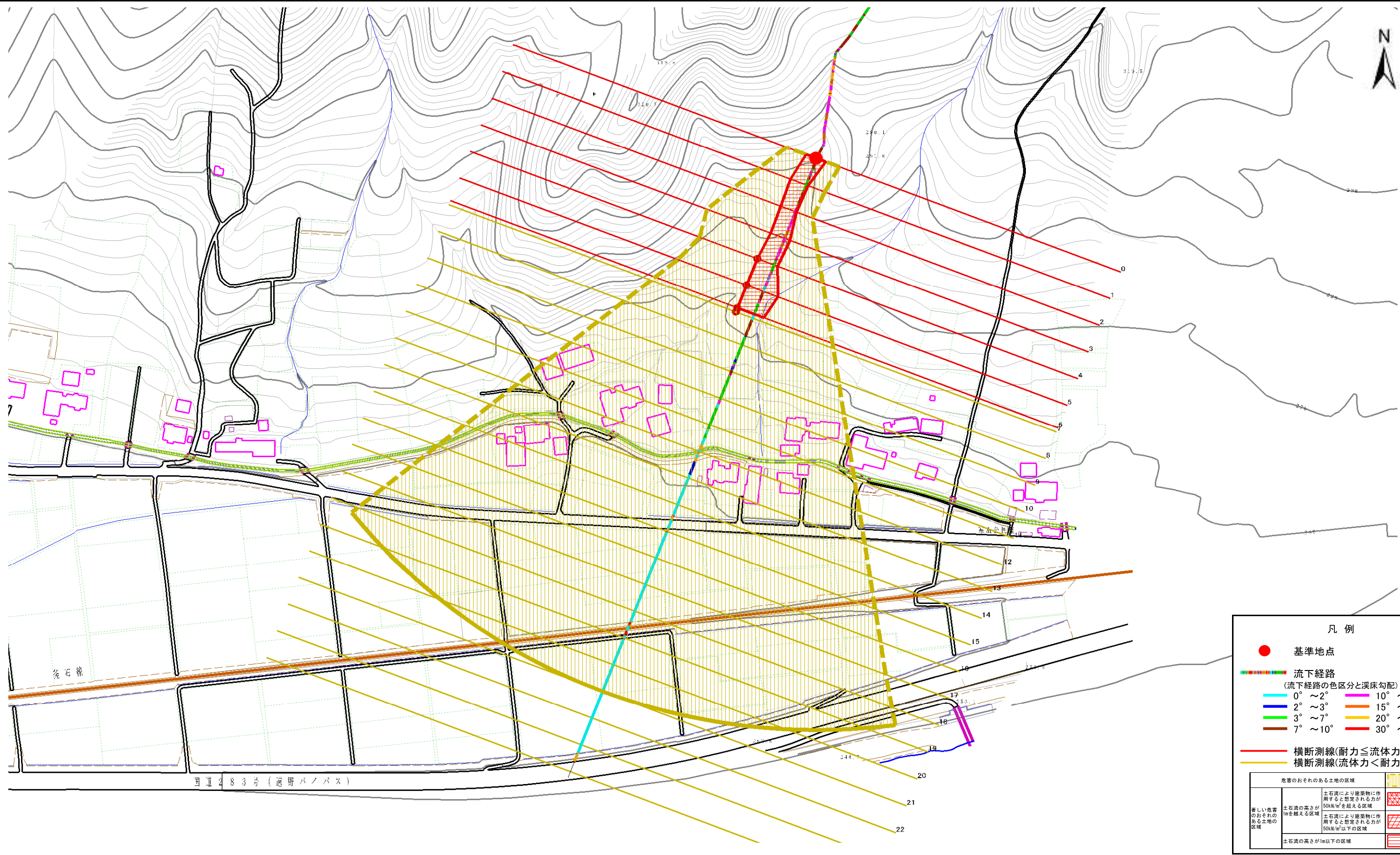
概況図(S=1:25,000)

# 土石流区域調書

様式3-1 危害のおそれのある土地、著しい危害のおそれのある土地の設定図

調査年度 平成20年度

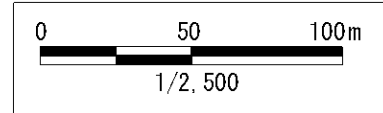
溪流の位置	溪流番号	A136001-1	溪流名	寒風の沢-1	所在地	岩手県遠野市綾織町新里
-------	------	-----------	-----	--------	-----	-------------



**凡例**

- 基準地点
- 流下経路 (流下経路の色区分と溪床勾配)
  - 0° ~ 2°
  - 2° ~ 3°
  - 3° ~ 7°
  - 7° ~ 10°
  - 10° ~ 15°
  - 15° ~ 20°
  - 20° ~ 30°
  - 30° ~
- 横断測線(耐力 ≤ 流体力)
- 横断測線(流体力 < 耐力)

危害のおそれのある土地の区域	土石流の高さが10mを超える区域	土石流により建築物に作用すると想定される力が50kN/m <sup>2</sup> を超える区域		
	著しい危害のおそれのある土地の区域	土石流の高さが10mを超える区域	土石流により建築物に作用すると想定される力が50kN/m <sup>2</sup> 以下の区域	
	土石流の高さが10m以下の区域			



## 土石流区域調査

様式3-2 建築物に作用すると想定される衝撃に関する事項

調査年度 平成20年度

溪流の位置	溪流番号	A136001-1	溪流名	寒風の沢-1	所在地	岩手県遠野市綾織町新里	
横断測線番号	土石流の高さh(m)	土石流の流体力Fd(kN/m <sup>2</sup> )	建築物の耐力P2(kN/m <sup>2</sup> )	横断測線番号	土石流の高さh(m)	土石流の流体力Fd(kN/m <sup>2</sup> )	建築物の耐力P2(kN/m <sup>2</sup> )
No.0	0.87	35.48	8.50				
No.1	0.83	30.16	8.88				
No.2	0.84	29.27	8.75				
No.3	0.72	23.11	9.93				
No.4	0.51	14.53	13.37				
No.5	0.51	14.10	13.50				
No.6	0.50	13.73	13.62				
No.7	0.50	13.34	13.74				
No.8	0.47	11.05	14.49				
No.9	0.44	8.48	15.29				
No.10	0.43	7.26	15.60				
No.11	0.43	6.44	15.75				
No.12	0.43	6.55	15.87				
No.13	0.43	5.76	15.82				
No.14	0.43	4.72	15.75				
No.15	0.44	3.94	15.50				
No.16	0.44	3.59	15.30				
No.17	0.45	3.17	14.99				
No.18	0.47	2.70	14.48				
No.19	0.49	2.26	13.85				
No.20	0.51	2.00	13.38				
No.21	0.55	1.66	12.61				
No.22	0.74	0.81	9.71				
No.23	0.76	0.76	9.51				
No.24	0.00	0.00	0.00				