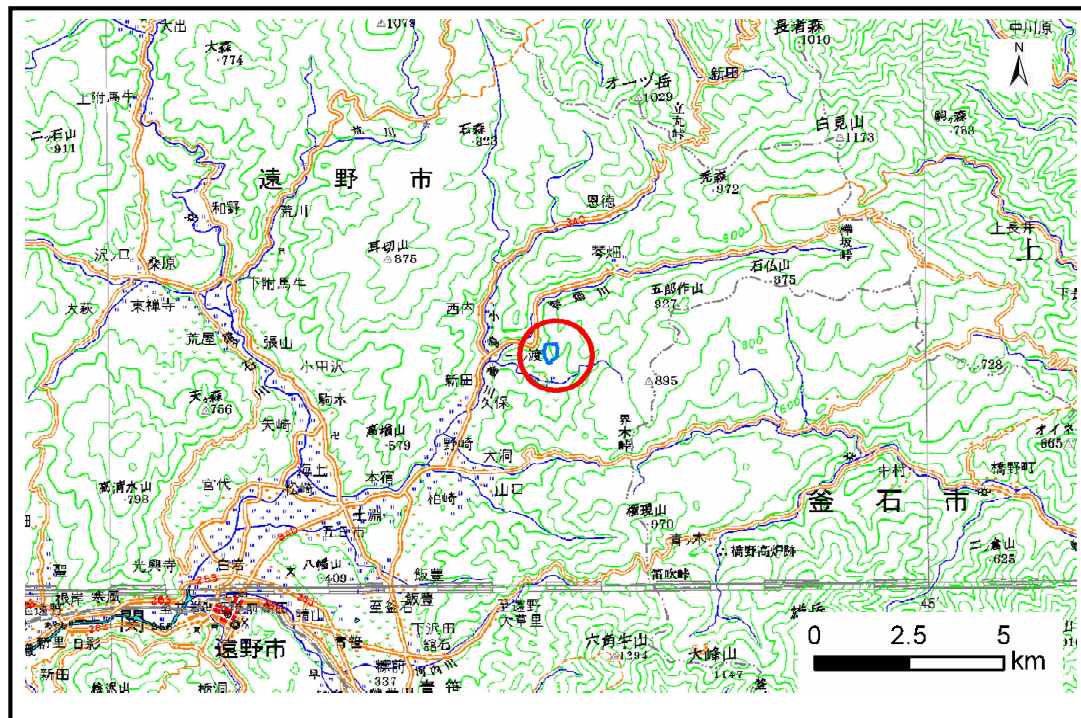


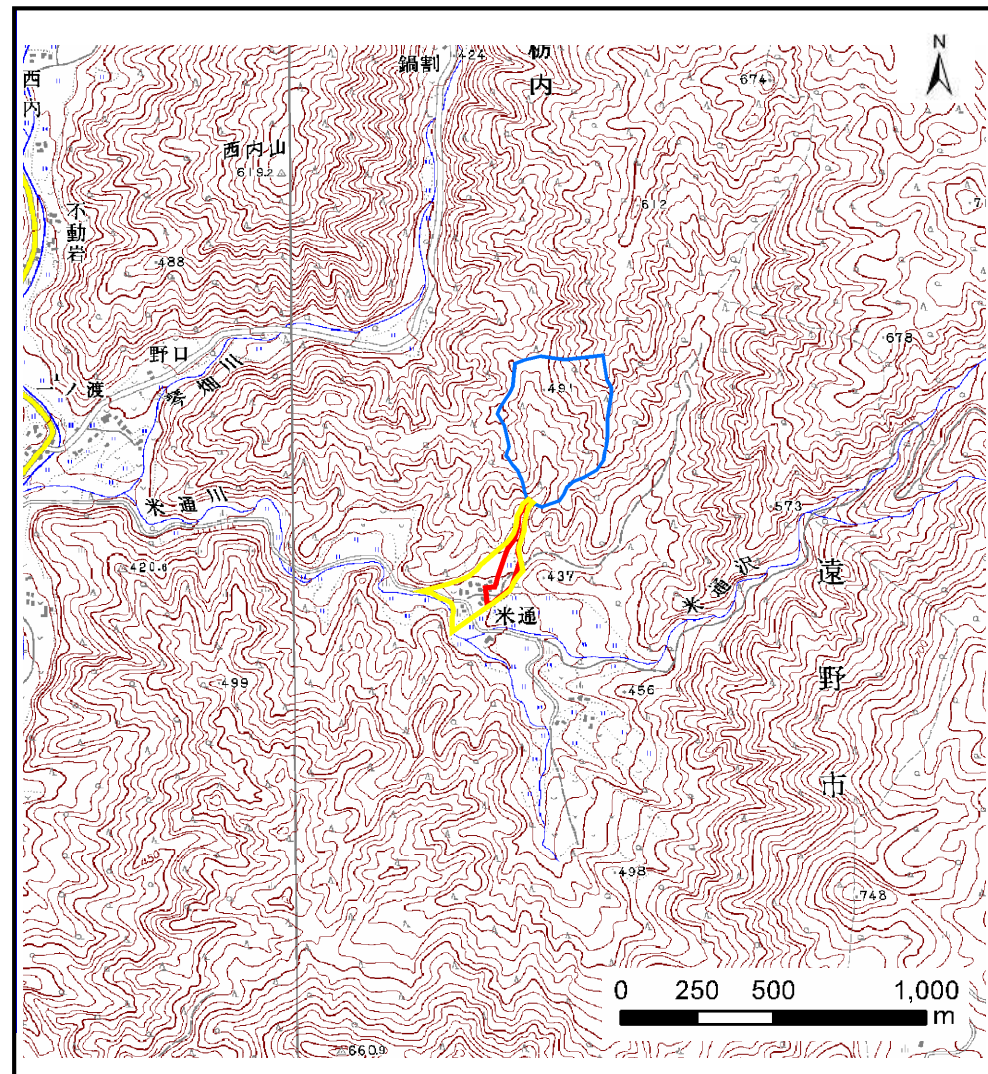
土砂災害防止に関する基礎調査(土石流)

表紙 位置,位置図

自然現象の種類	土石流
溪流番号	A127002-2
水系名	北上川
河川名	小鳥瀬川
溪流名	米通の沢(2)-2
所在地	岩手県遠野市土淵町栃内
調査機関	遠野土木センター



位置図(S=1:200,000)



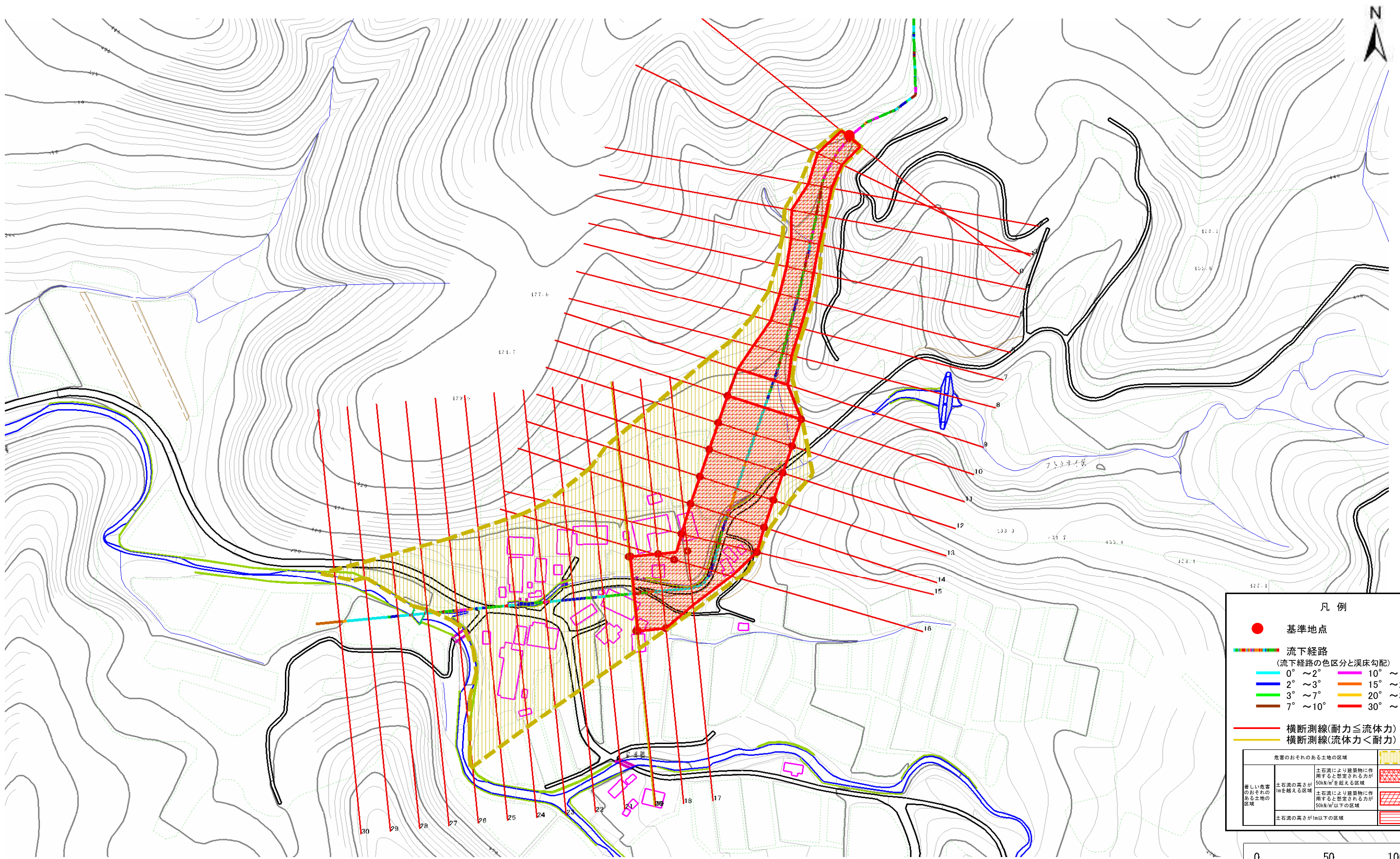
概況図(S=1:25,000)

土石流区域調書

様式3-1 危害のおそれのある土地、著しい危害のおそれのある土地の設定図

調査年度 平成21年度

溪流の位置	溪流番号	A127002-2	溪流名	米通の沢(2)-2	所在地	岩手県遠野市土淵町栃内
-------	------	-----------	-----	-----------	-----	-------------

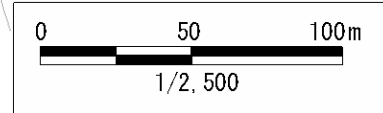


凡例

- 基準地点
- 流下経路
(流下経路の色区分と溪床勾配)

0° ~ 2°	10° ~ 15°
2° ~ 3°	15° ~ 20°
3° ~ 7°	20° ~ 30°
7° ~ 10°	30° ~
- 横断測線(耐力 ≤ 流体力)
- 横断測線(流体力 < 耐力)

危害のおそれのある土地の区域	土石流により建築物に作用すると想定される力が50kN/m ² を超える区域	
著しい危害のおそれのある土地の区域	土石流により建築物に作用すると想定される力が50kN/m ² 以下の区域	
土石流の高さが1m以下の区域		



土石流区域調査

様式3-2 建築物に作用すると想定される衝撃に関する事項

調査年度	平成21年度
所在地	岩手県遠野市土淵町栃内

溪流の位置	溪流番号	A127002-2	溪流名	米通の沢(2)-2	所在地	岩手県遠野市土淵町栃内
-------	------	-----------	-----	-----------	-----	-------------

横断測線番号	土石流の高さh(m)	土石流の流体力Fd(kN/m ²)	建築物の耐力P2(kN/m ²)	横断測線番号	土石流の高さh(m)	土石流の流体力Fd(kN/m ²)	建築物の耐力P2(kN/m ²)
No.0	2.15	31.07	4.75	No.27	1.11	8.41	7.04
No.1	1.92	32.40	4.98	No.28	1.19	7.41	6.72
No.2	2.05	38.17	4.84	No.29	1.21	7.13	6.62
No.3	1.58	29.11	5.53	No.30	1.09	8.79	7.15
No.4	1.76	34.97	5.21				
No.5	1.78	36.20	5.18				
No.6	1.68	34.59	5.34				
No.7	1.69	33.93	5.34				
No.8	1.44	27.58	5.87				
No.9	1.22	21.17	6.60				
No.10	1.00	14.53	7.63				
No.11	1.05	13.31	7.38				
No.12	1.10	11.06	7.08				
No.13	1.13	9.98	6.97				
No.14	1.11	10.23	7.04				
No.15	1.13	9.75	6.94				
No.16	1.15	9.31	6.89				
No.17	1.16	8.88	6.83				
No.18	1.19	8.04	6.70				
No.19	1.25	6.80	6.45				
No.20	1.29	6.31	6.34				
No.21	1.28	6.37	6.36				
No.22	1.21	7.14	6.62				
No.23	1.14	8.06	6.93				
No.24	1.11	8.41	7.04				
No.25	1.27	6.42	6.38				
No.26	1.15	7.88	6.87				