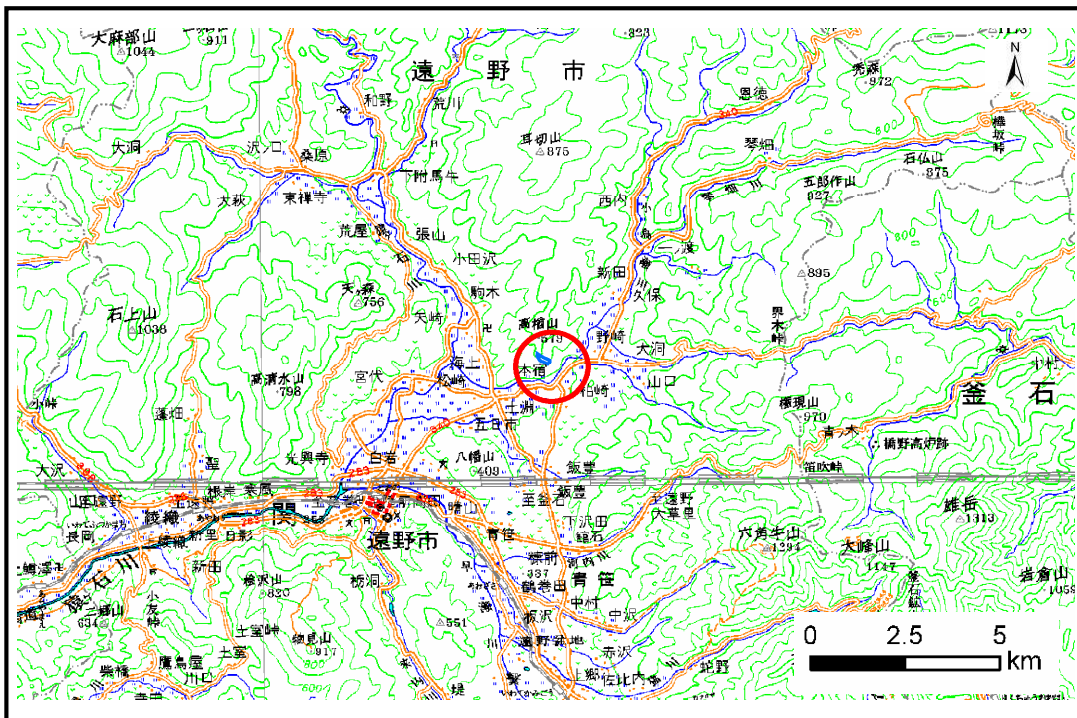


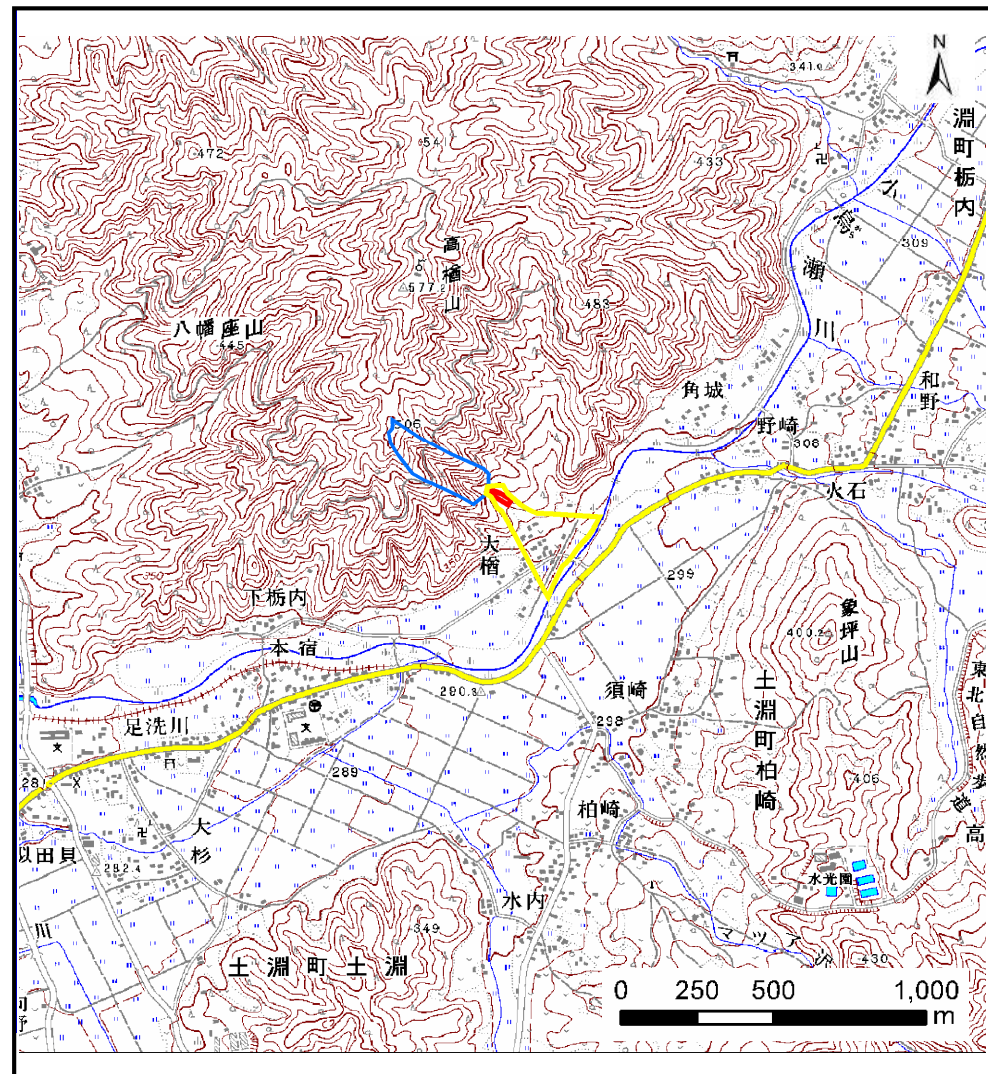
# 土砂災害防止に関する基礎調査(土石流)

表紙 位置,位置図

自然現象の種類	土石流
溪流番号	A126028
水系名	北上川
河川名	小鳥瀬川
溪流名	大槓の沢(2)
所在地	岩手県遠野市土淵町柵内
調査機関	遠野土木センター



位置図(S=1:200,000)



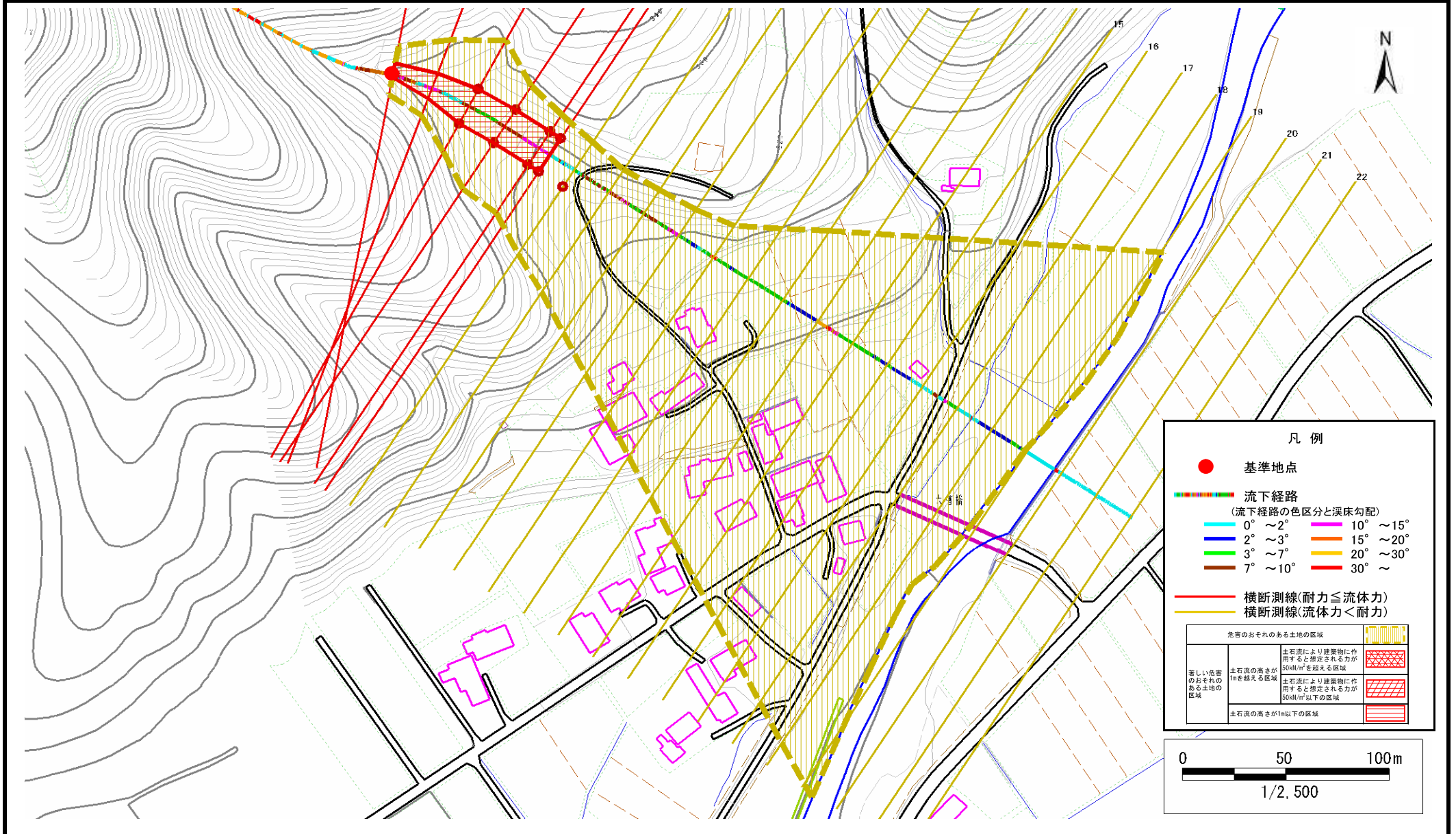
概況図(S=1:25,000)

# 土石流区域調査

様式3-1 危害のおそれのある土地、著しい危害のおそれのある土地の設定図

調査年度 平成21年度

溪流の位置	溪流番号	A126028	溪流名	大櫓の沢(2)	所在地	岩手県遠野市上淵町柄内
-------	------	---------	-----	---------	-----	-------------



# 土 石 流 区 域 調 査

様式3-2 建築物に作用すると想定される衝撃に関する事項

調査年度	平成21年度
所在地	岩手県遠野市土淵町栃内

溪 流 の 位 置				溪流番号	溪流名	所在地	
				A126028	大櫓の沢(2)	岩手県遠野市土淵町栃内	
横断測線番号	土石流の高さh(m)	土石流の流体力Fd(kN/m <sup>2</sup> )	建築物の耐力P2(kN/m2)	横断測線番号	土石流の高さh(m)	土石流の流体力Fd(kN/m <sup>2</sup> )	建築物の耐力P2(kN/m2)
No.0	0.69	45.53	10.40				
No.1	0.48	27.23	14.13				
No.2	0.39	18.87	17.16				
No.3	0.40	17.86	16.73				
No.4	0.41	16.79	16.26				
No.5	0.42	16.37	16.07				
No.6	0.23	6.15	27.48				
No.7	0.19	3.50	34.29				
No.8	0.17	2.58	37.06				
No.9	0.17	2.14	38.21				
No.10	0.16	1.98	38.52				
No.11	0.16	1.72	38.89				
No.12	0.16	1.56	38.98				
No.13	0.16	1.55	38.98				
No.14	0.15	1.68	40.63				
No.15	0.16	1.58	39.44				
No.16	0.16	1.52	38.97				
No.17	0.24	2.56	26.71				
No.18	0.30	3.09	21.86				
No.19	0.30	2.74	21.69				
No.20	0.32	2.04	20.83				
No.21	0.33	1.69	20.01				
No.22	0.34	1.53	19.52				