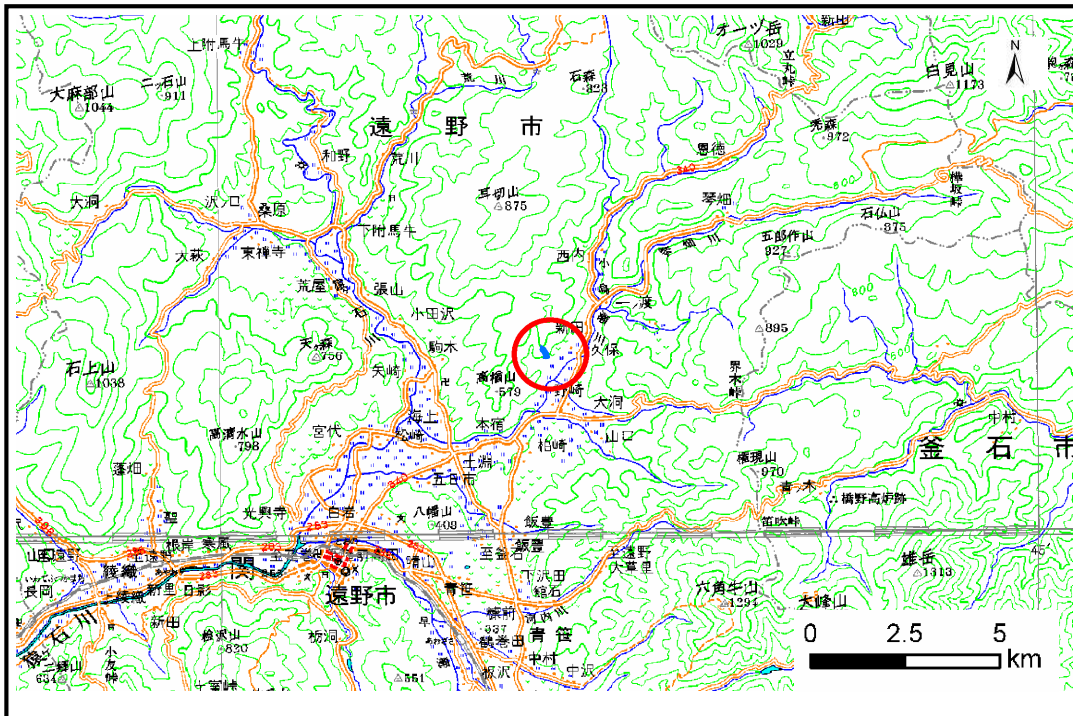


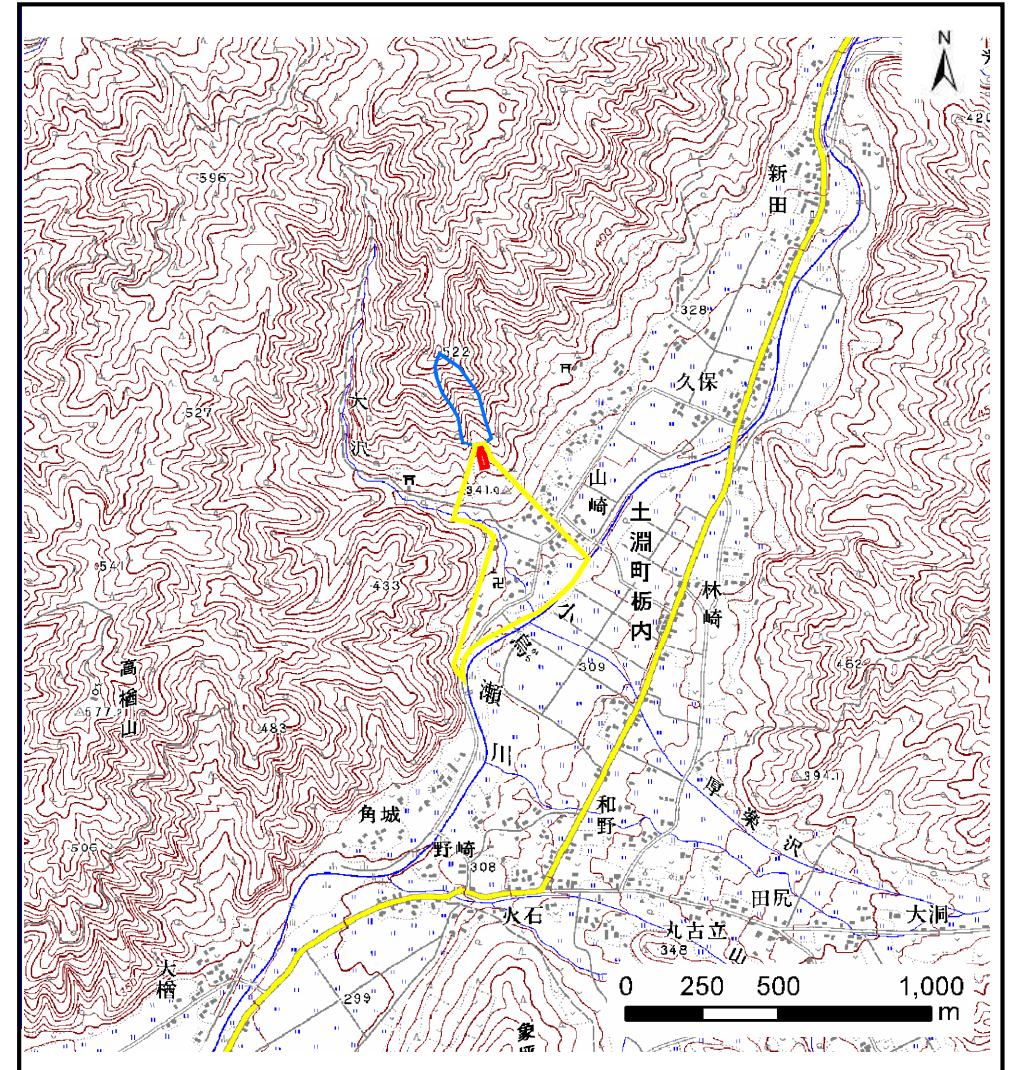
# 土砂災害防止に関する基礎調査(土石流)

表紙 位置,位置図

自然現象の種類	土石流
溪流番号	A126023
水系名	北上川
河川名	小鳥瀬川
溪流名	山崎の沢
所在地	岩手県遠野市土淵町栃内
調査機関	遠野土木センター



位置図(S=1:200,000)



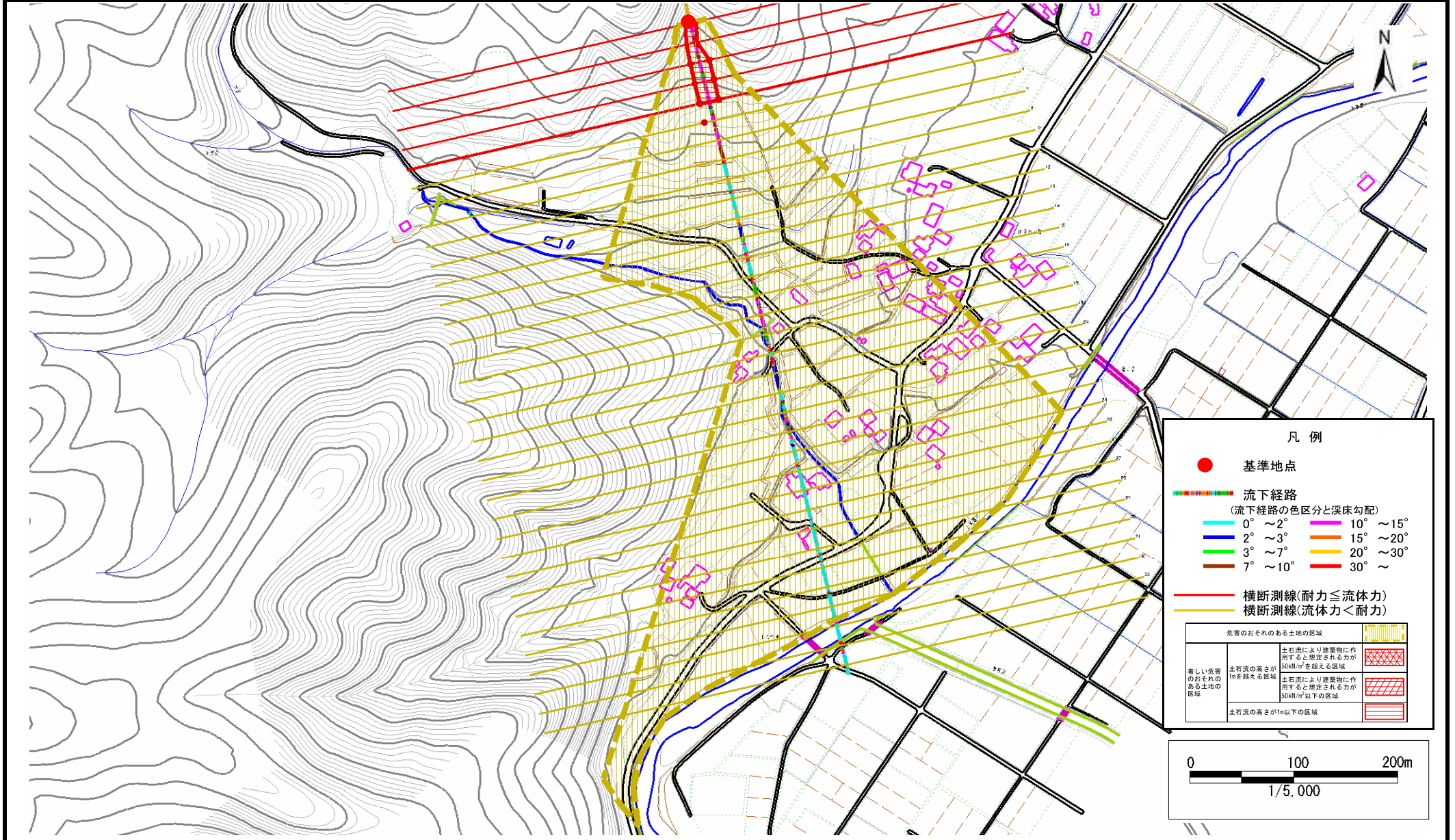
概況図(S=1:25,000)

# 土石流区域調査

様式3-1 危害のおそれのある土地、著しい危害のおそれのある土地の設定図

調査年度 平成21年度

溪流の位置	溪流番号	A126023	溪流名	山崎の沢	所在地	岩手県遠野市上淵町栃内
-------	------	---------	-----	------	-----	-------------

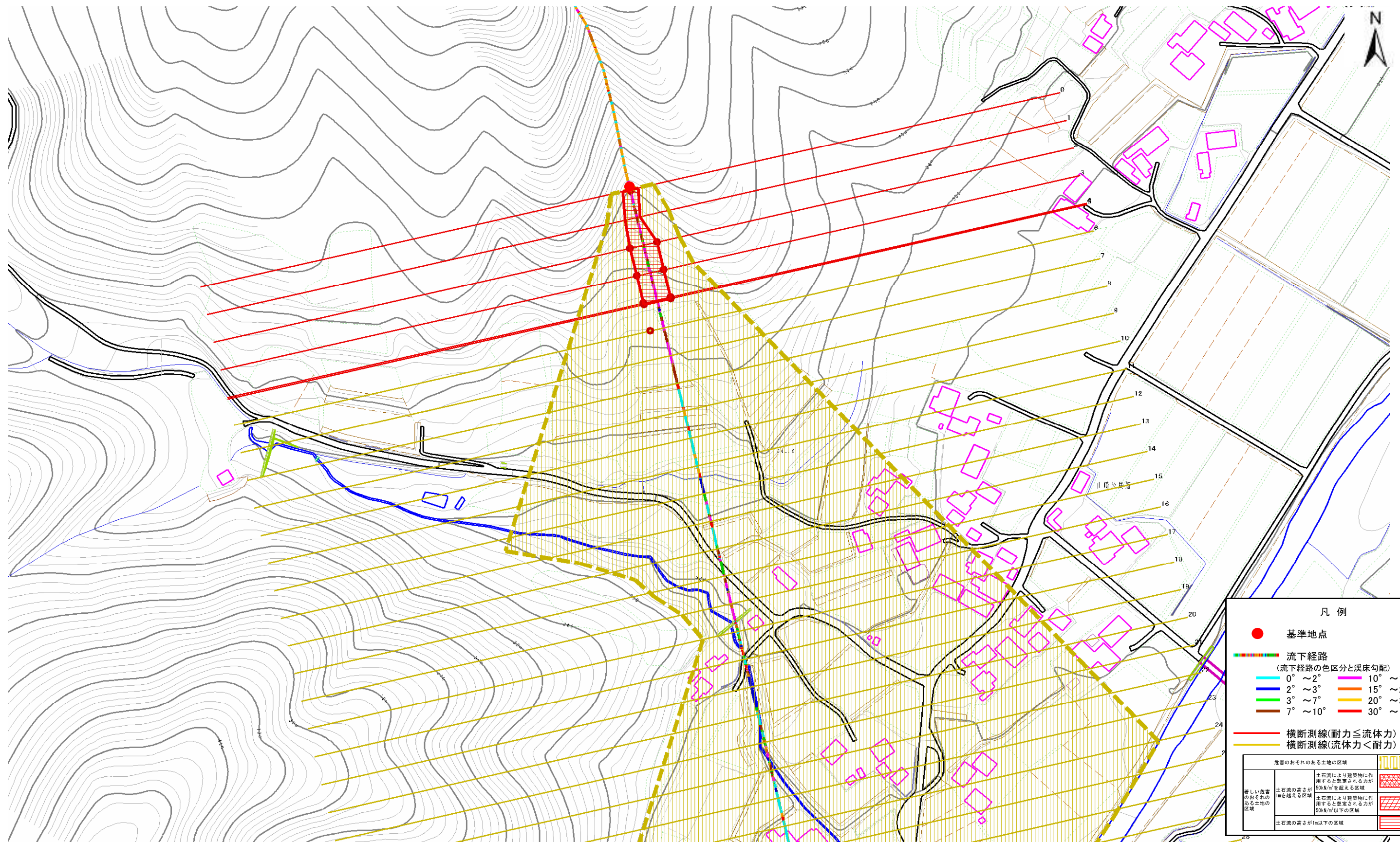


# 土石流区域調査

様式3-1 危害のおそれのある土地、著しい危害のおそれのある土地の設定図

調査年度 平成21年度

溪流の位置	溪流番号	A126023	溪流名	山崎の沢	所在地	岩手県遠野市土淵町栃内
-------	------	---------	-----	------	-----	-------------

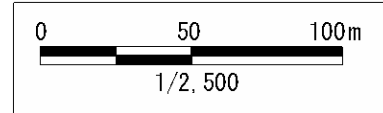


**凡例**

- 基準地点
- 流下経路  
(流下経路の色区分と溪床勾配)
 

0° ~ 2°	10° ~ 15°
2° ~ 3°	15° ~ 20°
3° ~ 7°	20° ~ 30°
7° ~ 10°	30° ~
- 横断測線(耐力 ≤ 流体力)
- 横断測線(流体力 < 耐力)

危害のおそれのある土地の区域	土石流により建築物に作用すると想定される力が 50kN/m <sup>2</sup> を超える区域	
著しい危害のおそれのある土地の区域	土石流により建築物に作用すると想定される力が 50kN/m <sup>2</sup> 以下の区域	
	土石流の高さが 1m 以下の区域	

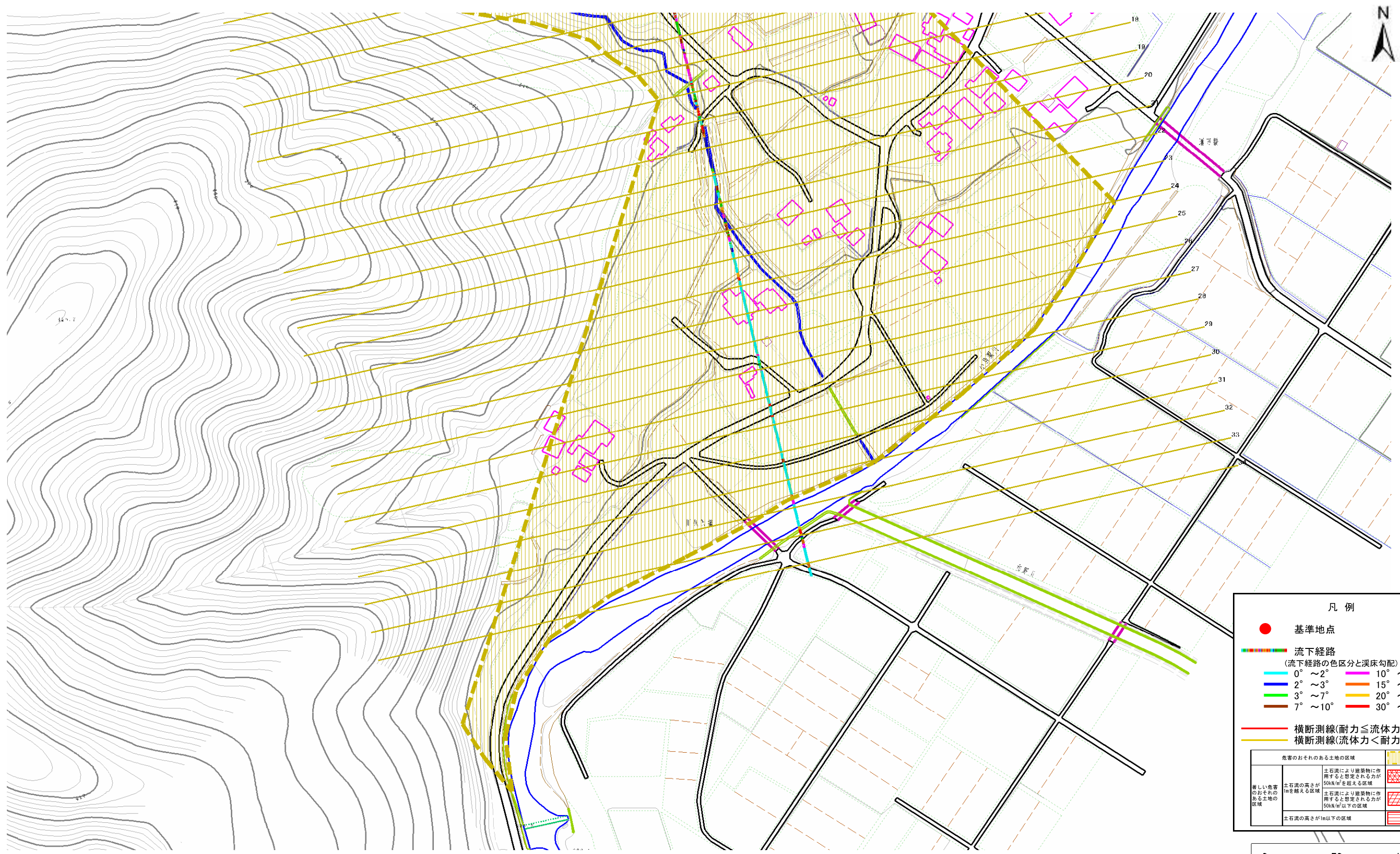


# 土石流区域調書

様式3-1 危害のおそれのある土地、著しい危害のおそれのある土地の設定図

調査年度 平成21年度

溪流の位置	溪流番号	A126023	溪流名	山崎の沢	所在地	岩手県遠野市土淵町栃内
-------	------	---------	-----	------	-----	-------------

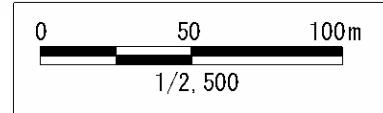


**凡例**

- 基準地点
- 流下経路  
(流下経路の色区分と溪床勾配)
 

0° ~ 2°	10° ~ 15°
2° ~ 3°	15° ~ 20°
3° ~ 7°	20° ~ 30°
7° ~ 10°	30° ~
- 横断測線(耐力 $\leq$ 流体力)
- 横断測線(流体力<耐力)

危害のおそれのある土地の区域	土石流の高さが10mを超える区域	土石流により建築物に作用すると想定される力が50kN/m <sup>2</sup> を超える区域
	著しい危害のおそれのある土地の区域	土石流の高さが10mを超える区域
	土石流の高さが10m以下の区域	土石流により建築物に作用すると想定される力が50kN/m <sup>2</sup> 以下の区域



## 土石流区域調査

様式3-2 建築物に作用すると想定される衝撃に関する事項

調査年度 平成21年度

溪流の位置	溪流番号	A126023	溪流名	山崎の沢	所在地	岩手県遠野市土淵町栃内	
横断測線番号	土石流の高さh(m)	土石流の流体力Fd(kN/m <sup>2</sup> )	建築物の耐力P2(kN/m <sup>2</sup> )	横断測線番号	土石流の高さh(m)	土石流の流体力Fd(kN/m <sup>2</sup> )	建築物の耐力P2(kN/m <sup>2</sup> )
No.0	0.51	31.75	13.52	No.27	0.29	2.12	22.61
No.1	0.52	31.74	13.23	No.28	0.29	1.96	22.34
No.2	0.37	19.11	17.97	No.29	0.29	1.93	22.28
No.3	0.38	18.15	17.54	No.30	0.30	1.73	21.81
No.4	0.39	17.06	17.05	No.31	0.32	1.43	20.87
No.5	0.39	17.05	17.04	No.32	0.32	1.35	20.55
No.6	0.40	16.48	16.77	No.33	0.33	1.29	20.27
No.7	0.41	16.04	16.57	No.34	0.37	0.91	18.13
No.8	0.34	11.81	19.52				
No.9	0.29	8.92	22.89				
No.10	0.24	6.71	26.56				
No.11	0.21	4.82	30.92				
No.12	0.20	4.38	32.13				
No.13	0.18	3.56	34.61				
No.14	0.18	3.11	36.04				
No.15	0.17	2.68	37.41				
No.16	0.17	2.46	38.09				
No.17	0.16	2.37	38.36				
No.18	0.16	1.92	39.49				
No.19	0.48	8.75	14.19				
No.20	0.38	5.98	17.74				
No.21	0.28	3.84	23.15				
No.22	0.28	3.63	23.23				
No.23	0.28	3.11	23.31				
No.24	0.28	2.99	23.29				
No.25	0.28	2.62	23.15				
No.26	0.28	2.48	23.05				