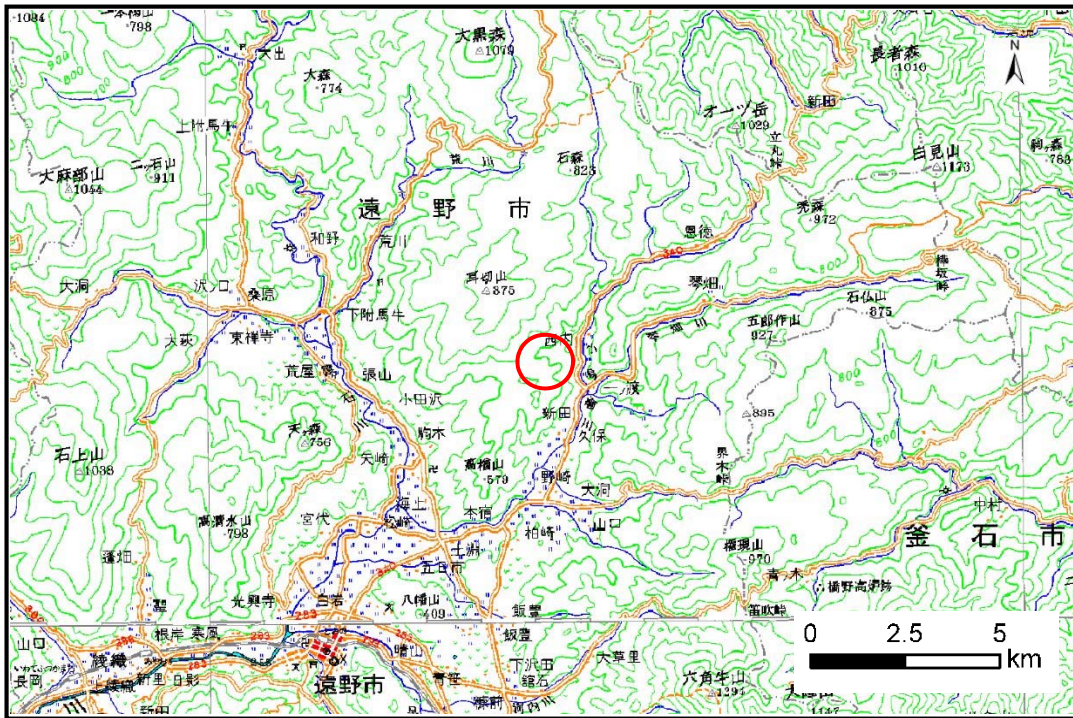


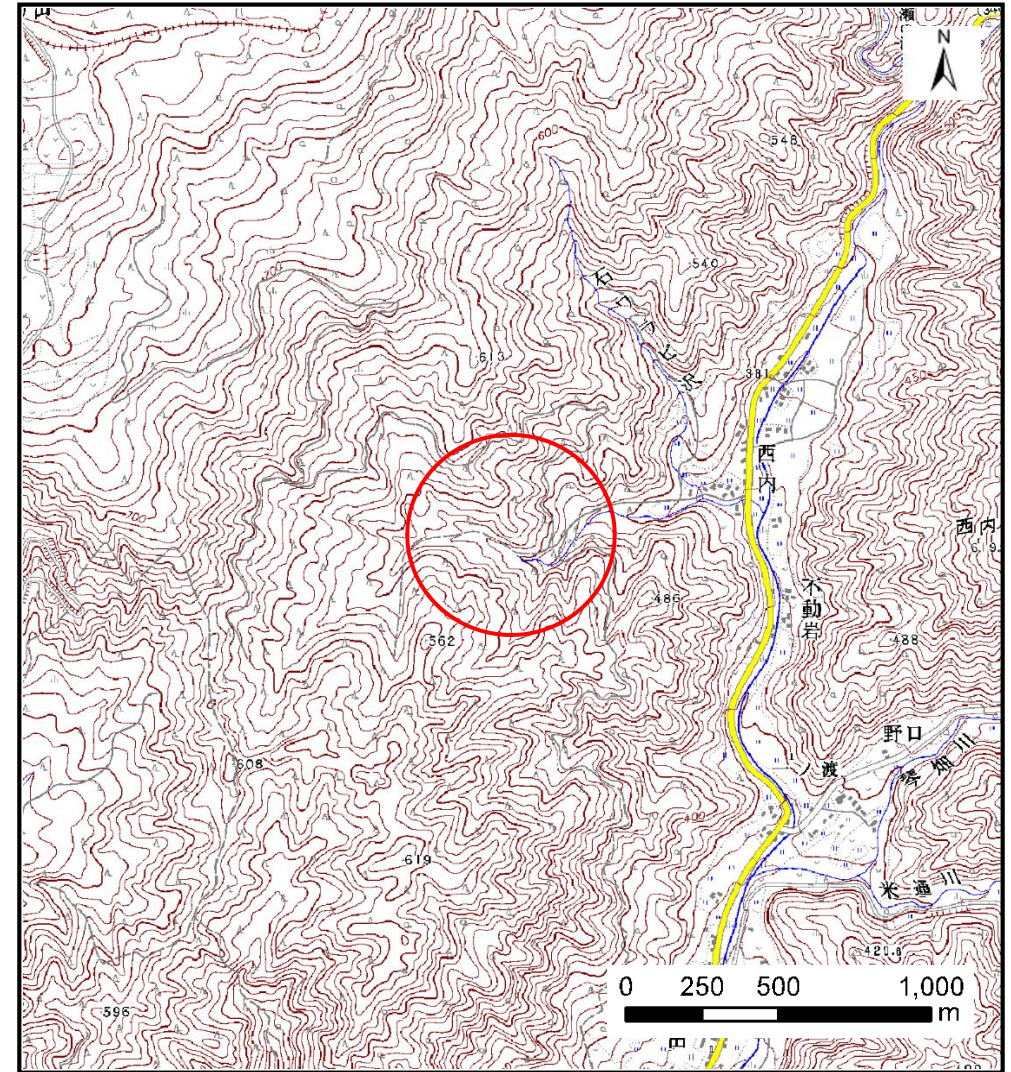
土砂災害防止に関する基礎調査(土石流)

表紙 概況,位置図

自然現象の種類	土石流
溪流番号	A126021
水系名	北上川
河川名	小鳥瀬川
溪流名	西内の沢
所在地	遠野市土淵町栃内2地割
調査機関	県南広域振興局土木部 遠野土木センター



位置図(S=1:200,000)



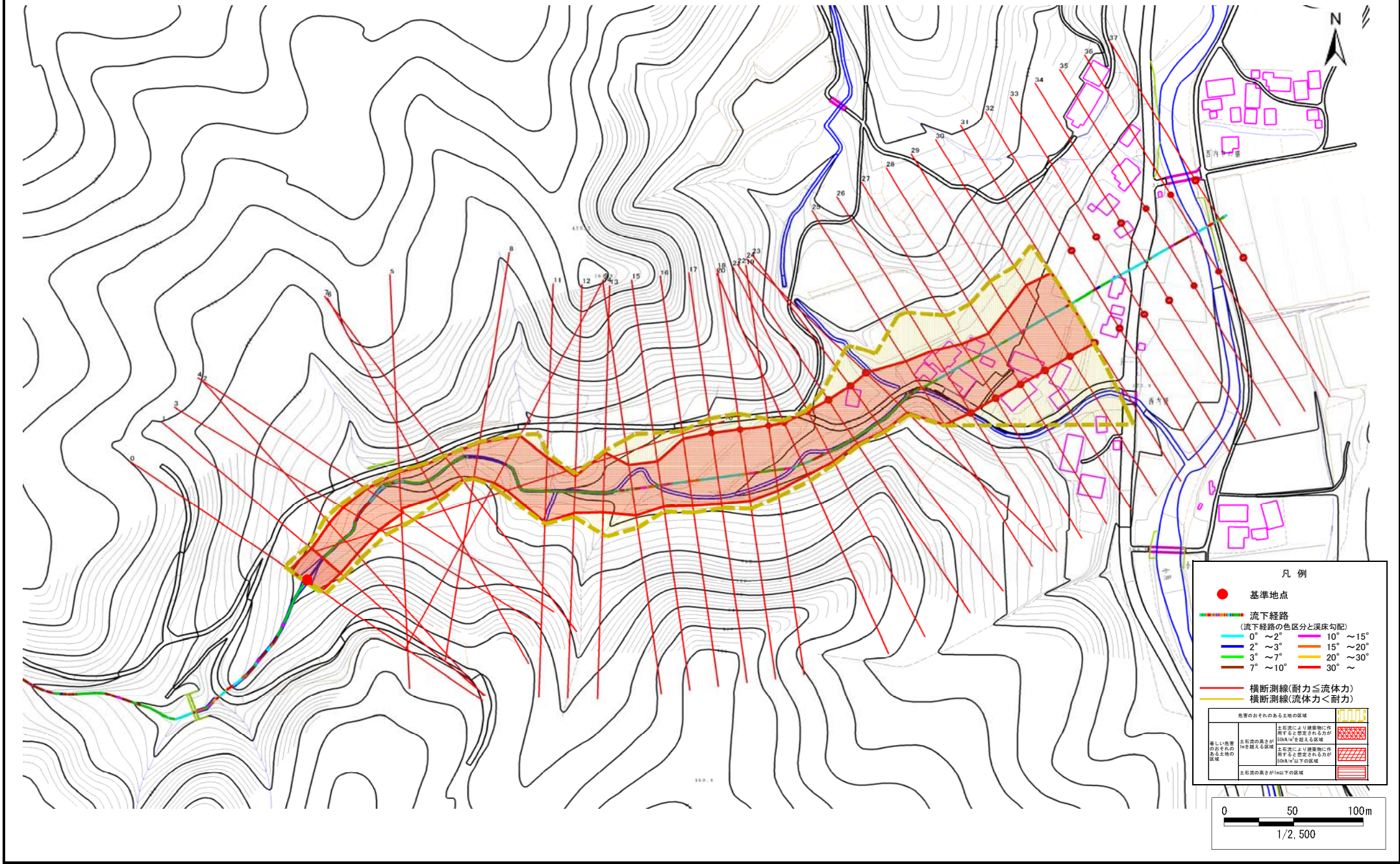
概況図(S=1:25,000)

土石流区域調査

様式3-1 危害のおそれのある土地、著しい危害のおそれのある土地の設定図

調査年度 平成27年度

溪流の位置	溪流番号	A126021	溪流名	西内の沢	所在地	遠野市土淵町板内2地割
-------	------	---------	-----	------	-----	-------------



土石流区域調査

様式3-2 建築物に作用すると想定される衝撃に関する事項

調査年度 平成27年度

溪流の位置	溪流番号	A126021	溪流名	西内の沢	所在地	遠野市土淵町板内2地割	
横断測線番号	土石流の高さh(m)	土石流の流体力Fd(kN/m ²)	建築物の耐力P2(kN/m ²)	横断測線番号	土石流の高さh(m)	土石流の流体力Fd(kN/m ²)	建築物の耐力P2(kN/m ²)
No.0	2.11	50.63	4.78	No.27	1.35	11.56	6.12
No.1	2.11	51.73	4.79	No.28	1.39	10.55	6.03
No.2	2.00	45.88	4.89	No.29	1.47	8.57	5.79
No.3	1.99	45.65	4.90	No.30	1.48	8.39	5.76
No.4	1.95	41.56	4.95	No.31	1.53	7.67	5.65
No.5	2.12	47.57	4.77	No.32	1.48	8.18	5.77
No.6	2.26	40.33	4.67	No.33	1.54	7.56	5.63
No.7	2.45	42.49	4.57	No.34	1.70	5.79	5.31
No.8	2.24	35.46	4.68	No.35	1.57	6.79	5.56
No.9	1.76	23.35	5.21	No.36	1.37	8.90	6.07
No.10	1.70	22.28	5.30	No.37	1.49	7.52	5.74
No.11	1.59	17.38	5.51				
No.12	2.23	27.88	4.69				
No.13	1.67	18.55	5.37				
No.14	1.88	19.20	5.04				
No.15	1.90	23.41	5.01				
No.16	1.59	15.53	5.53				
No.17	1.31	12.66	6.25				
No.18	1.33	12.26	6.19				
No.19	1.26	13.62	6.42				
No.20	1.27	13.49	6.40				
No.21	1.26	13.79	6.45				
No.22	1.25	13.91	6.47				
No.23	1.26	13.80	6.45				
No.24	1.22	14.67	6.59				
No.25	1.48	15.03	5.77				
No.26	1.28	13.28	6.36				