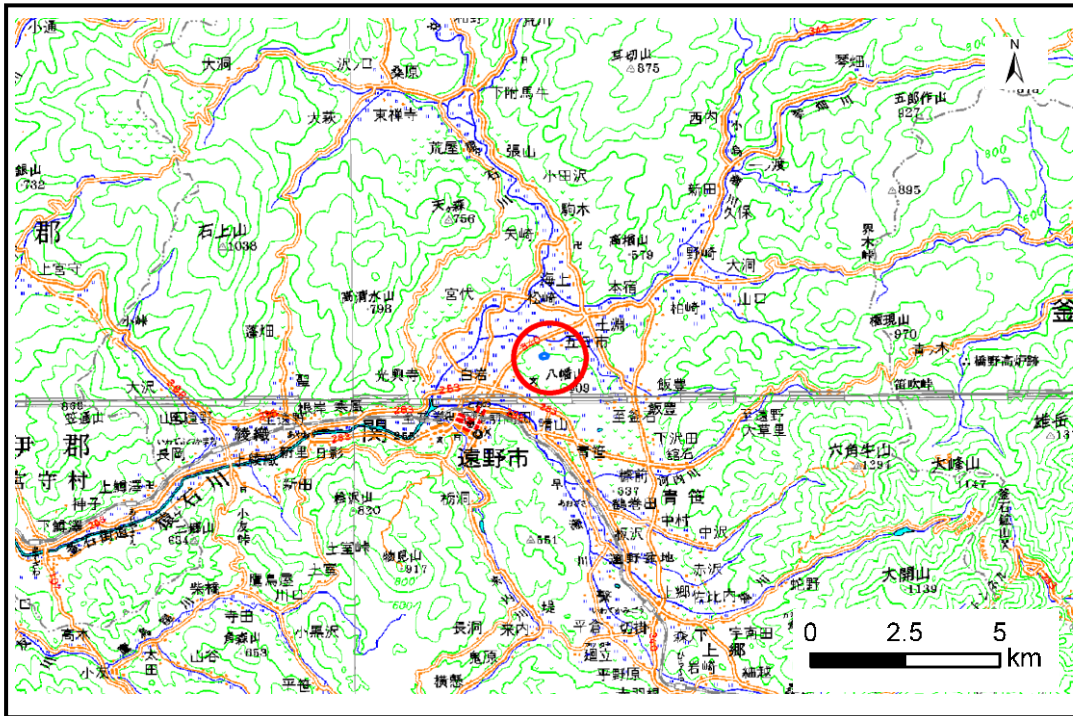


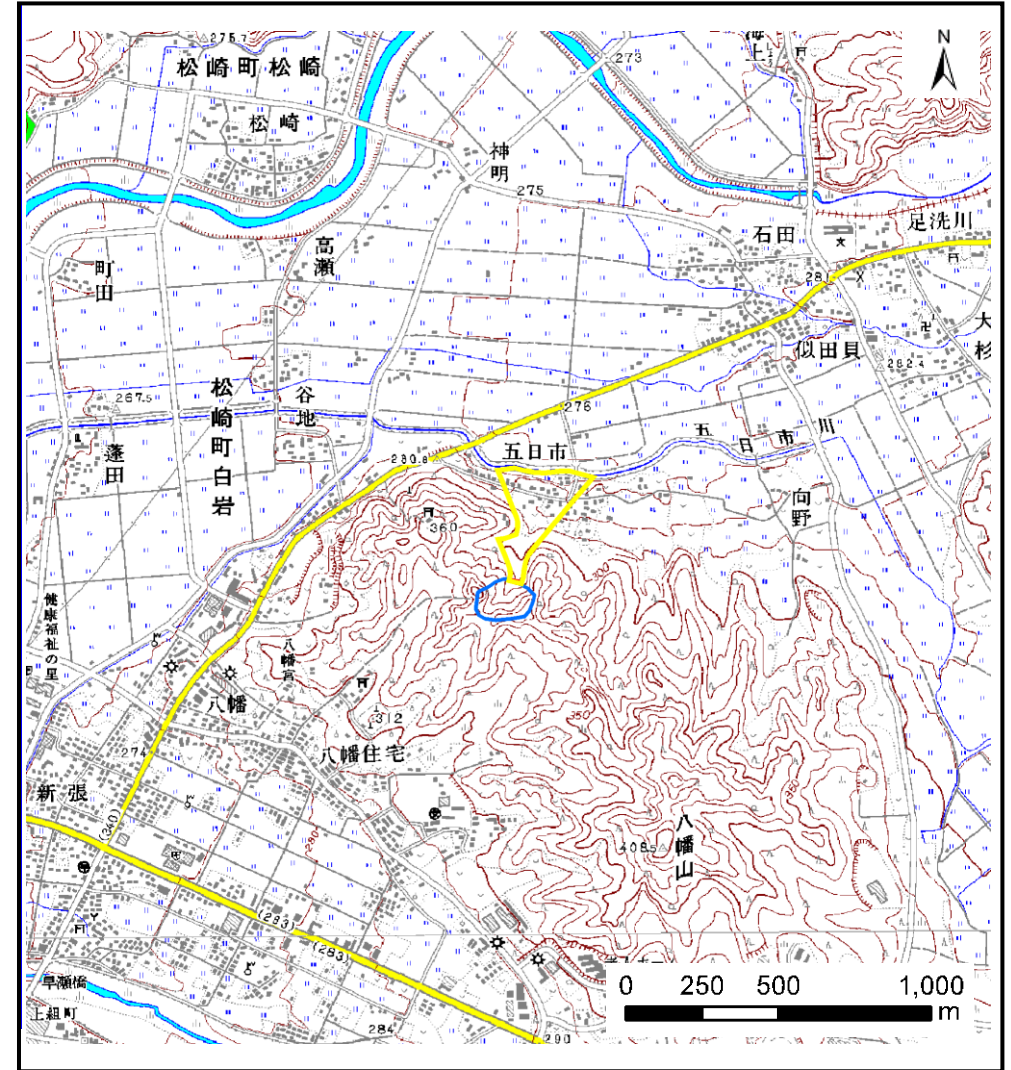
土砂災害防止に関する基礎調査(土石流)

表紙 位置,位置図

自然現象の種類	土石流
溪流番号	A126019-1
水系名	北上川
河川名	五日市川
溪流名	五日市の沢-1
所在地	岩手県遠野市土淵町土淵
調査機関	遠野土木センター



位置図(S=1:200,000)



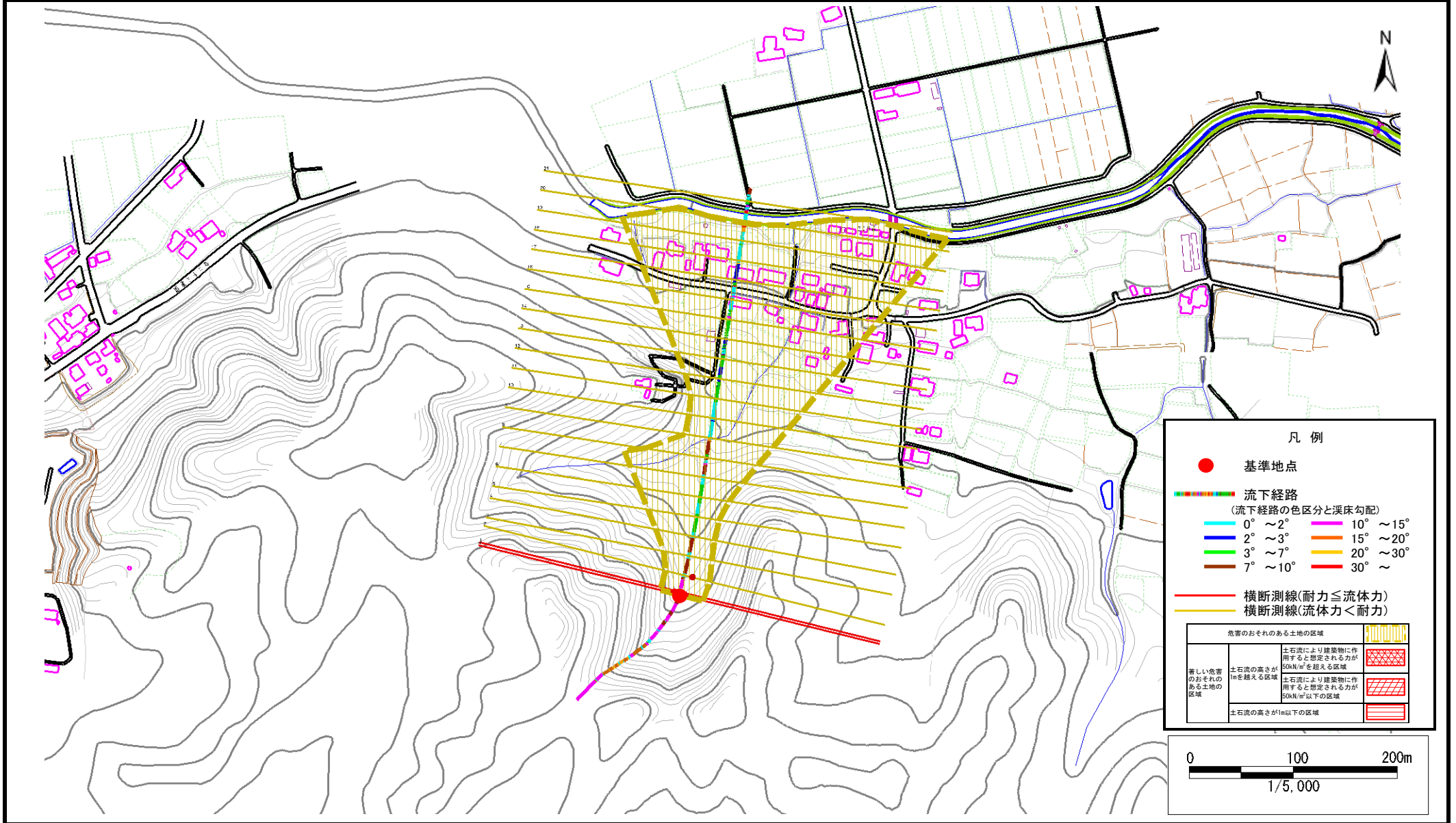
概況図(S=1:25,000)

土石流区域調査

様式3-1 危害のおそれのある土地、著しい危害のおそれのある土地の設定図

調査年度 平成21年度

溪流の位置	溪流番号	溪流名	手県遠野市土淵町土
	A126019-1	五日市の沢-1	岩手県遠野市土淵町土淵

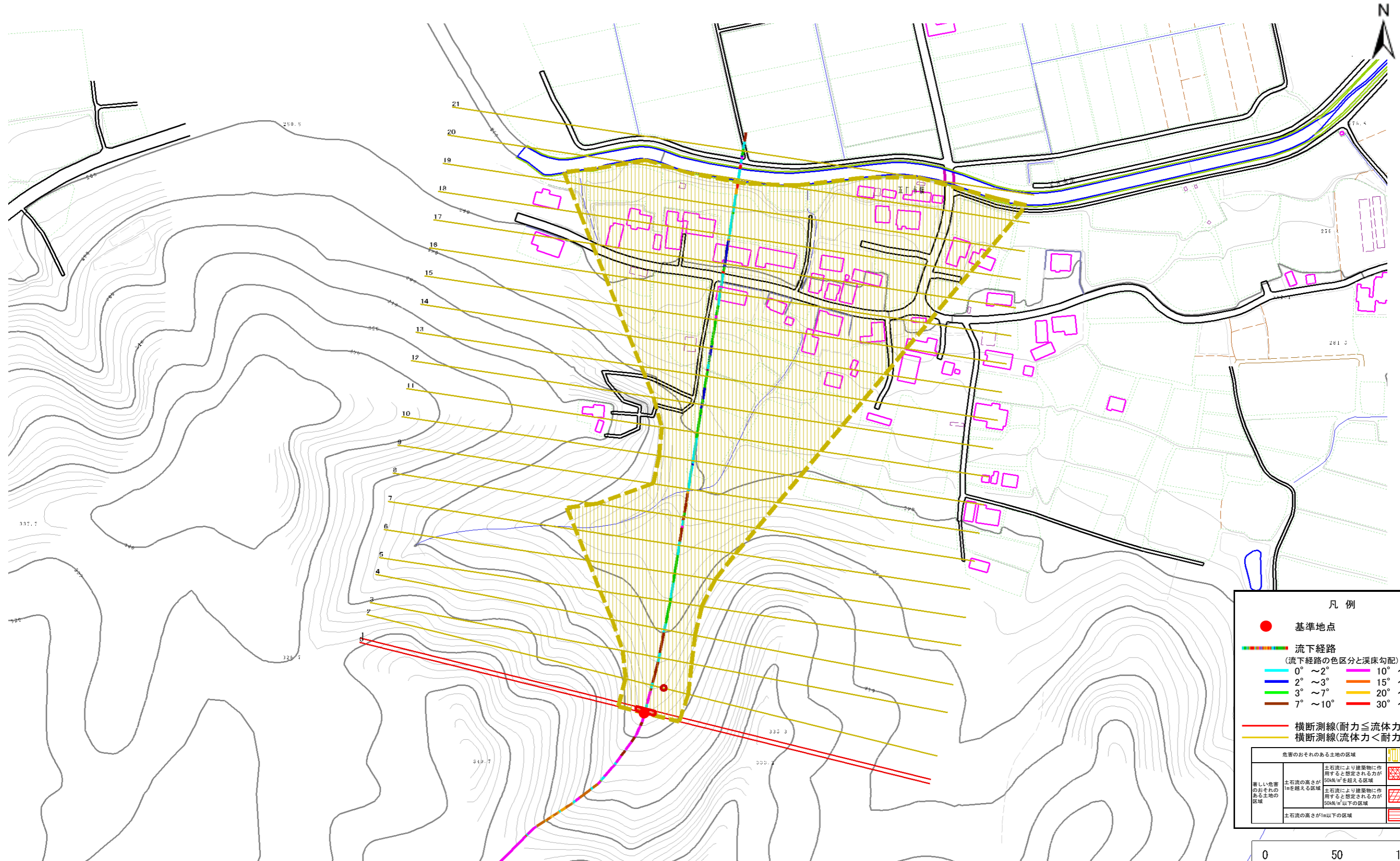


土石流区域調書

様式3-1 危害のおそれのある土地、著しい危害のおそれのある土地の設定図

調査年度 平成21年度

溪流の位置	溪流番号	A126019-1	溪流名	五日市の沢-1	所在地	岩手県遠野市土淵町土淵
-------	------	-----------	-----	---------	-----	-------------

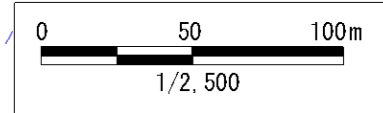


凡例

- 基準地点
- 流下経路
(流下経路の色区分と溪床勾配)

0° ~ 2°	10° ~ 15°
2° ~ 3°	15° ~ 20°
3° ~ 7°	20° ~ 30°
7° ~ 10°	30° ~
- 横断測線(耐力 ≤ 流体力)
- 横断測線(流体力 < 耐力)

危害のおそれのある土地の区域		図例
著しい危害のおそれのある土地の区域	土石流により建築物に作用すると想定される力が50kN/m ² を超える区域	[Red cross-hatch pattern]
	土石流により建築物に作用すると想定される力が50kN/m ² 以下の区域	[Red diagonal hatch pattern]
	土石流の高さが1m以下の区域	[Red horizontal hatch pattern]



土石流区域調書

様式3-2 建築物に作用すると想定される衝撃に関する事項

調査年度 平成21年度

渓流の位置
溪流番号
A126019-1
溪流名
五日市の沢-1
県
遠野市土淵町
岩手県遠野市土淵町土淵

横断測線番号	土石流の高さh(m)	土石流の流体力Fd(kN/m ²)	建築物の耐力P2(kN/m ²)	横断測線番号	土石流の高さh(m)	土石流の流体力Fd(kN/m ²)	建築物の耐力P2(kN/m ²)
No.0	0.50	16.16	13.62				
No.1	0.49	15.26	14.02				
No.2	0.41	11.07	16.54				
No.3	0.37	8.20	18.22				
No.4	0.34	5.72	19.67				
No.5	0.33	4.50	20.16				
No.6	0.33	3.89	20.24				
No.7	0.33	3.29	20.14				
No.8	0.33	2.91	19.93				
No.9	0.32	3.03	20.31				
No.10	0.33	2.69	19.75				
No.11	0.34	2.37	19.37				
No.12	0.34	2.31	19.28				
No.13	0.34	2.40	19.62				
No.14	0.33	2.50	20.00				
No.15	0.34	2.36	19.50				
No.16	0.35	2.01	18.74				
No.17	0.33	2.28	19.88				
No.18	0.32	2.39	20.35				
No.19	0.33	2.28	19.91				
No.20	0.29	2.99	22.60				
No.21	0.33	2.30	20.00				