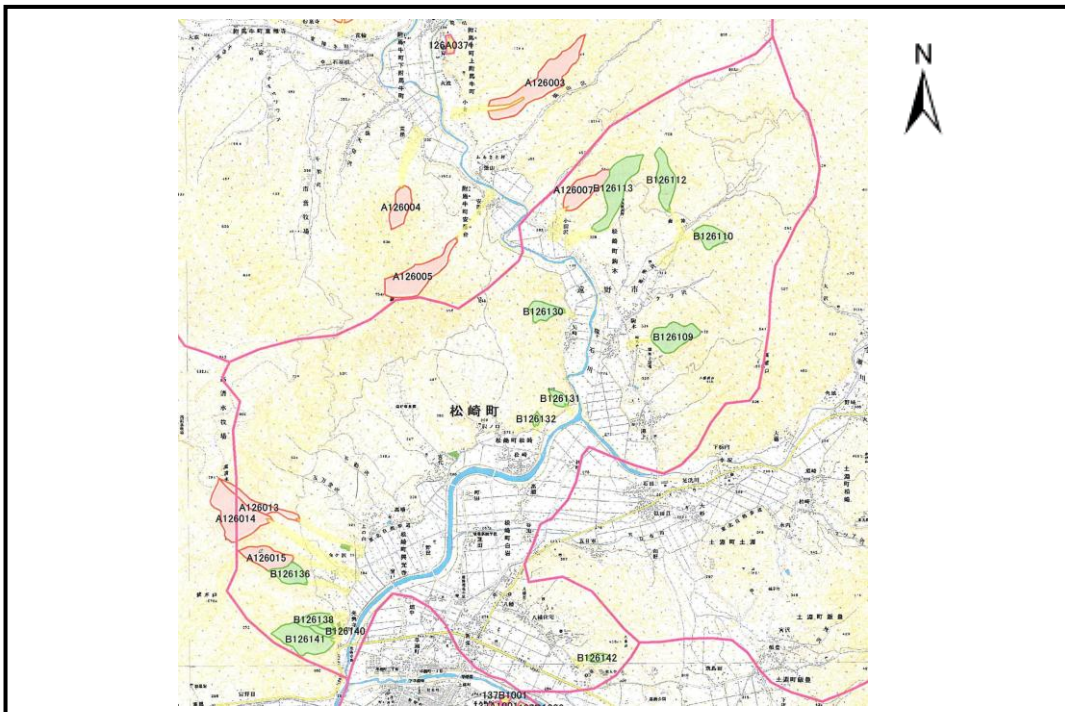


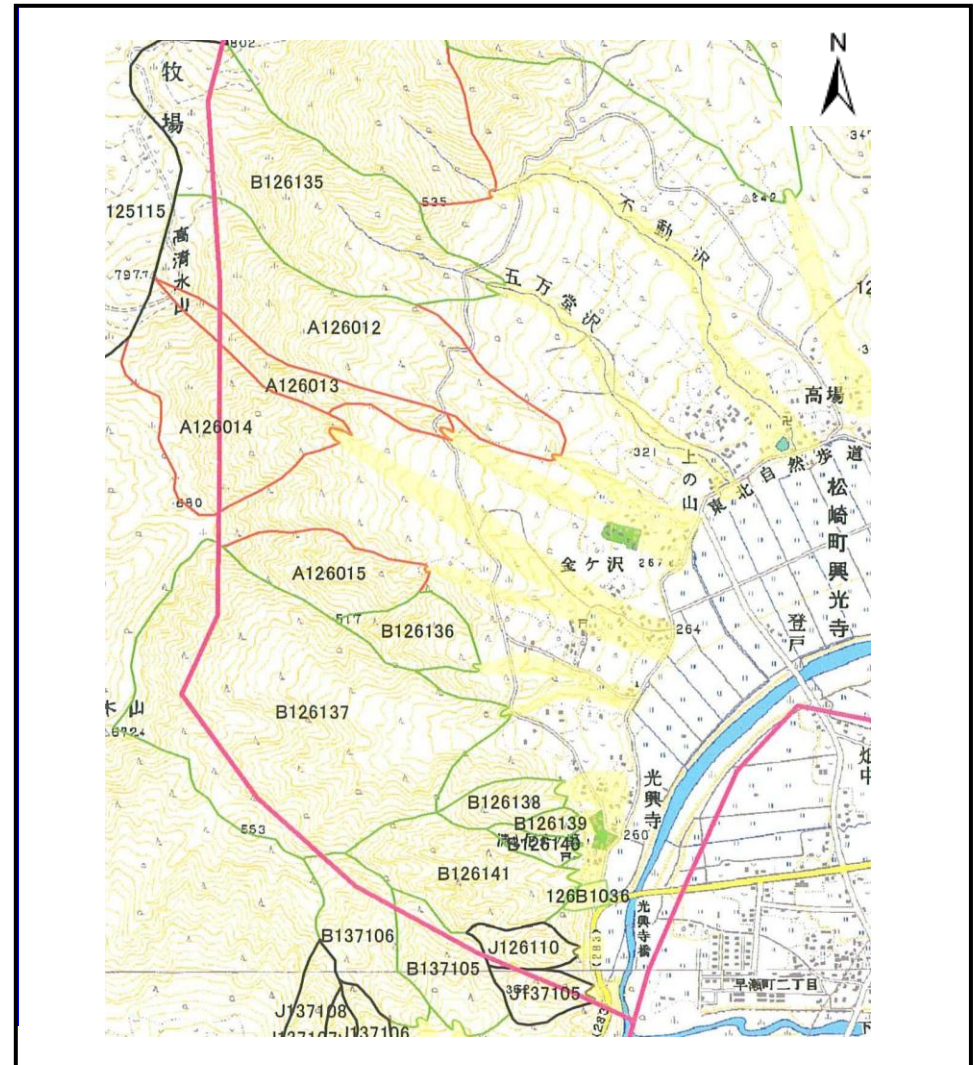
土砂災害防止に関する基礎調査(土石流)

表紙 位置,位置図

| | |
|---------|-------------|
| 自然現象の種類 | 土石流 |
| 溪流番号 | A126014 |
| 水系名 | |
| 河川名 | 猿ヶ石川 |
| 溪流名 | 金ヶ沢(3) |
| 所在地 | 松崎町 |
| 調査機関 | 遠野地方振興局 土木部 |



位置図(S=1:100,000程度)



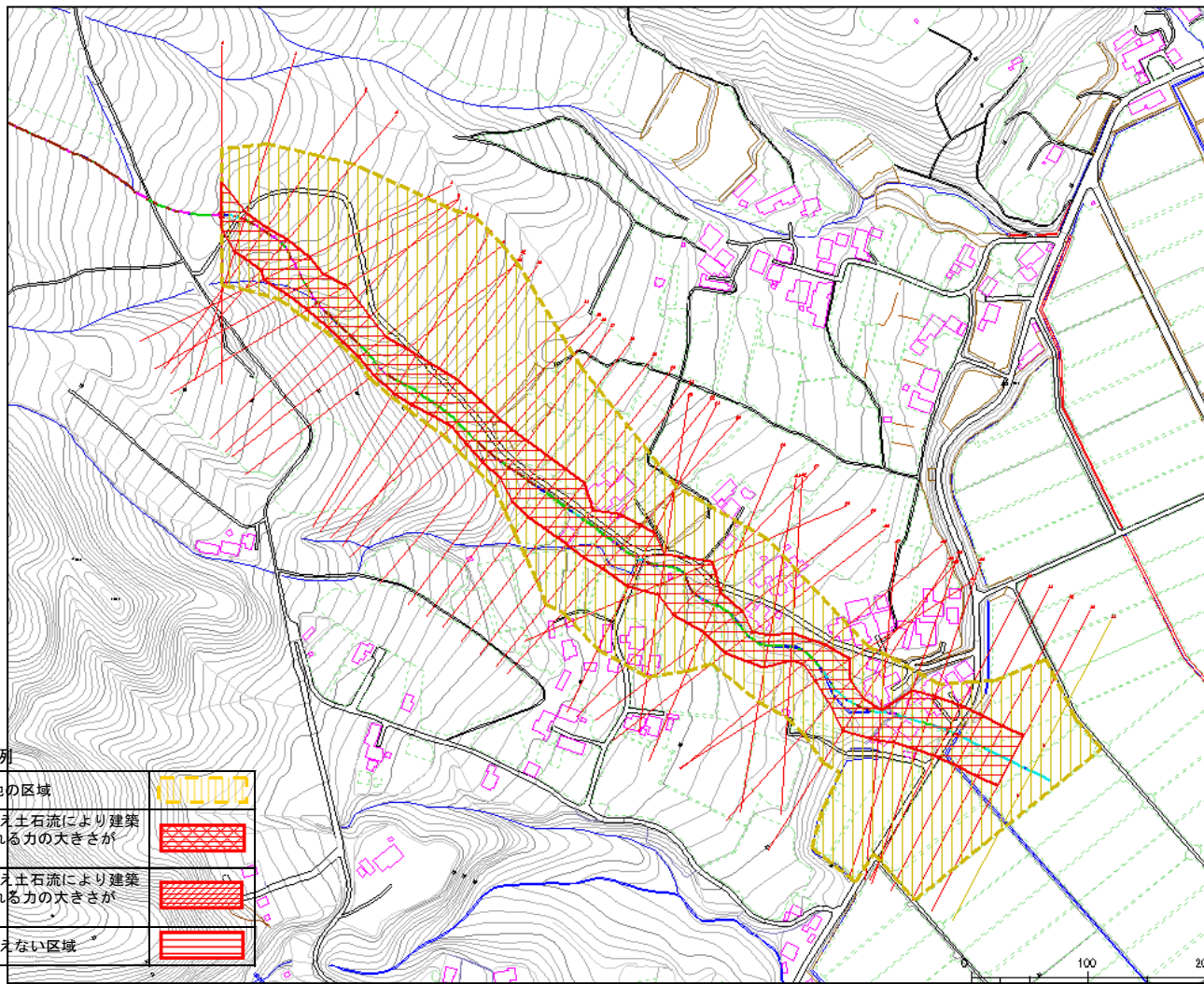
概況図(S=1:25,000程度)

土石流区域調査

様式3-1 危害のおそれのある土地、著しい危害のおそれのある土地の設定図

| | |
|------|--------|
| 調査年度 | 平成15年度 |
| 所在地 | 松崎町 |

| | | | | | | |
|-------|------|---------|-----|--------|-----|-----|
| 溪流の位置 | 溪流番号 | A126014 | 溪流名 | 金ヶ沢(3) | 所在地 | 松崎町 |
|-------|------|---------|-----|--------|-----|-----|



凡例

| | | |
|-------------------|---|--|
| 危害のおそれのある土地の区域 | | |
| 著しい危害のおそれのある土地の区域 | 土石流の高さが1mを超え土石流により建築物に作用すると想定される力の大きさが50kN/m ² を超える区域 | |
| | 土石流の高さが1mを超え土石流により建築物に作用すると想定される力の大きさが50kN/m ² を超えない区域 | |
| | 土石流の高さが1mを超えない区域 | |

土石流区域調査

様式3-2 建築物に作用すると想定される衝撃に関する事項

| | |
|------|--------|
| 調査年度 | 平成15年度 |
|------|--------|

| | | | | | | |
|-------|------|---------|-----|--------|-----|-----|
| 渓流の位置 | 渓流番号 | A126014 | 渓流名 | 金ヶ沢(3) | 所在地 | 松崎町 |
|-------|------|---------|-----|--------|-----|-----|

| 横断測線番号 | 土石流の高さh(m) | 土石流の流体力Fd(kN/m ²) | 建築物の耐力P2(kN/m2) | 横断測線番号 | 土石流の高さh(m) | 土石流の流体力Fd(kN/m ²) | 建築物の耐力P2(kN/m2) |
|--------|-------------|-------------------------------|-----------------|--------|-------------|-------------------------------|-----------------|
| No. 0 | 0.967165783 | 22.10089324 | 7.878200377 | No. 27 | 1.025901675 | 12.48693726 | 7.522522068 |
| No. 1 | 0.959791127 | 20.79614158 | 7.926116371 | No. 28 | 1.035364562 | 11.8986068 | 7.469221035 |
| No. 2 | 0.956865233 | 20.92351655 | 7.945342827 | No. 29 | 1.583453668 | 20.67207276 | 5.550301356 |
| No. 3 | 0.95468445 | 21.01921678 | 7.95975382 | No. 30 | 1.067536813 | 11.86261224 | 7.295541962 |
| No. 4 | 0.952286848 | 21.12519149 | 7.975677827 | No. 31 | 1.467050734 | 18.55943982 | 5.821963767 |
| No. 5 | 1.292468251 | 32.53851483 | 6.340541285 | No. 32 | 1.623808804 | 21.4978018 | 5.467295585 |
| No. 6 | 0.954122749 | 21.74096621 | 7.963476883 | No. 33 | 1.601316803 | 20.65974687 | 5.512904215 |
| No. 7 | 1.798461022 | 51.58099192 | 5.163143882 | No. 34 | 1.053964187 | 12.17010561 | 7.367429667 |
| No. 8 | 1.363039429 | 34.88933029 | 6.112401363 | No. 35 | 1.596863276 | 17.7783542 | 5.522129012 |
| No. 9 | 1.445598486 | 36.93125001 | 5.877850731 | No. 36 | 1.104859979 | 10.50828698 | 7.107620617 |
| No. 10 | 0.969698189 | 20.88714424 | 7.861923629 | No. 37 | 1.121958424 | 9.774418761 | 7.026027095 |
| No. 11 | 1.703951022 | 46.22833799 | 5.317324811 | No. 38 | 1.133084127 | 9.364485828 | 6.974366673 |
| No. 12 | 1.489071856 | 36.10979663 | 5.766591192 | No. 39 | 1.149513353 | 8.83155097 | 6.900065009 |
| No. 13 | 0.978063878 | 18.80210733 | 7.80878646 | No. 40 | 1.165414104 | 8.380203839 | 6.830324928 |
| No. 14 | 0.975024559 | 17.37605661 | 7.827980218 | No. 41 | 1.182067486 | 7.960853273 | 6.759481068 |
| No. 15 | 0.974979155 | 15.50523955 | 7.828267912 | No. 42 | 1.209053596 | 7.371403196 | 6.649224803 |
| No. 16 | 0.975729363 | 15.08443006 | 7.823518024 | No. 43 | 1.245960616 | 6.700015805 | 6.506958509 |
| No. 17 | 0.976531863 | 14.75939825 | 7.818445587 | No. 44 | 1.285164236 | 6.110391503 | 6.365782622 |
| No. 18 | 1.359453124 | 23.21514144 | 6.123343181 | | | | |
| No. 19 | 1.012375755 | 14.92907183 | 7.600551924 | | | | |
| No. 20 | 1.013960231 | 14.54883622 | 7.591296723 | | | | |
| No. 21 | 1.02265344 | 13.15820582 | 7.541060533 | | | | |
| No. 22 | 1.02320563 | 13.09076839 | 7.537900209 | | | | |
| No. 23 | 1.022832016 | 13.10033357 | 7.540038098 | | | | |
| No. 24 | 1.029726492 | 12.39434657 | 7.500852548 | | | | |
| No. 25 | 1.004273035 | 13.0305817 | 7.648366389 | | | | |
| No. 26 | 1.029447007 | 12.40107737 | 7.502430161 | | | | |