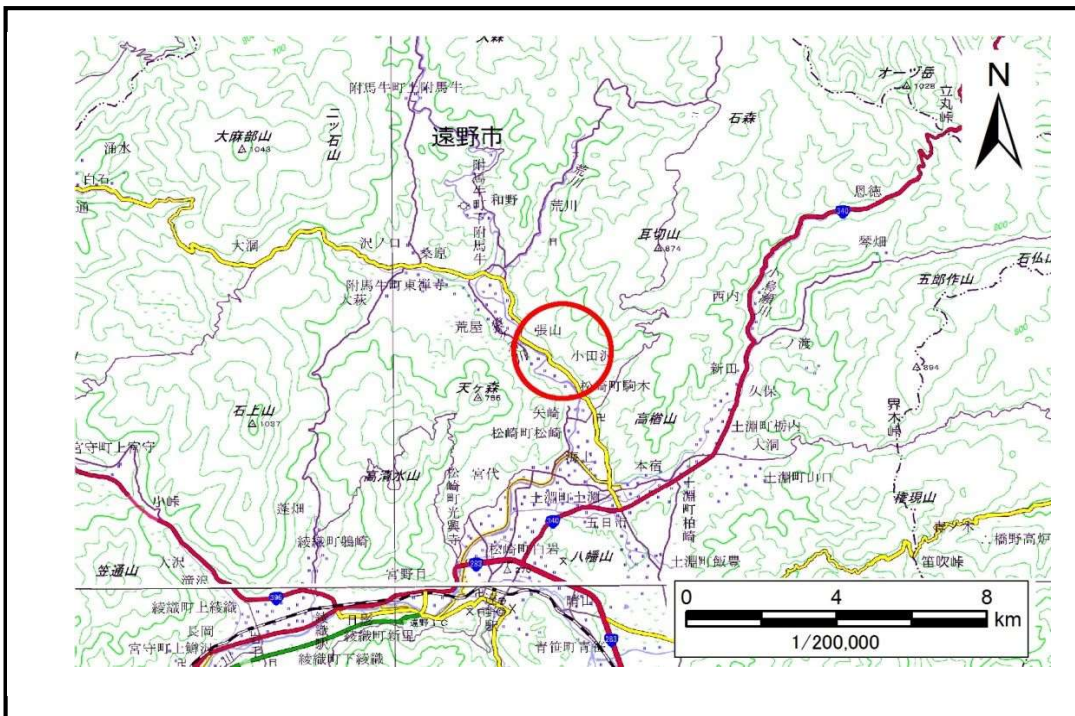


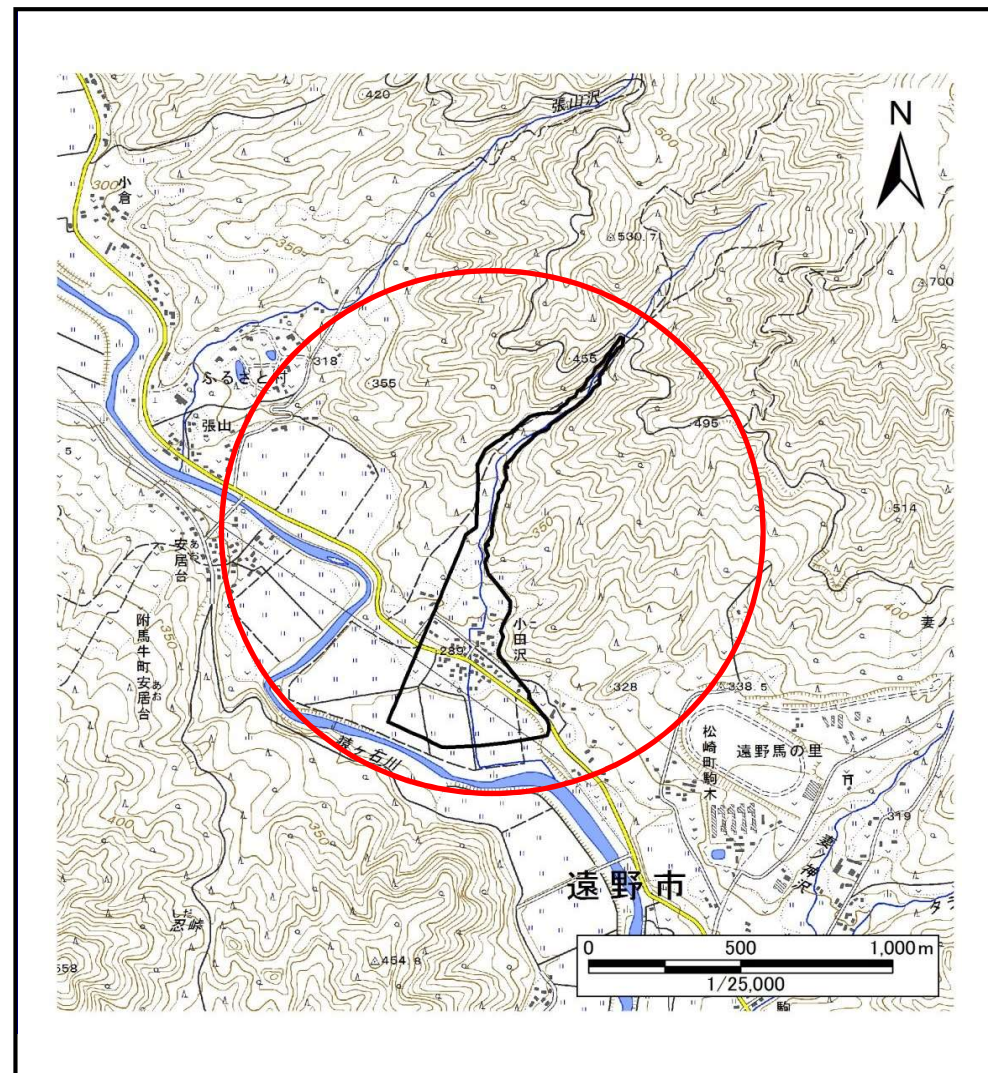
# 土砂災害防止に関する基礎調査(土石流)

表紙 概況,位置図

自然現象の種類	土石流
溪流番号	A126006
水系名	北上川
河川名	猿ヶ石川
溪流名	小田沢
所在地	遠野市松崎町駒木2地割
調査機関	県南広域振興局 土木部 遠野土木センター



概況図(S=1:200,000)



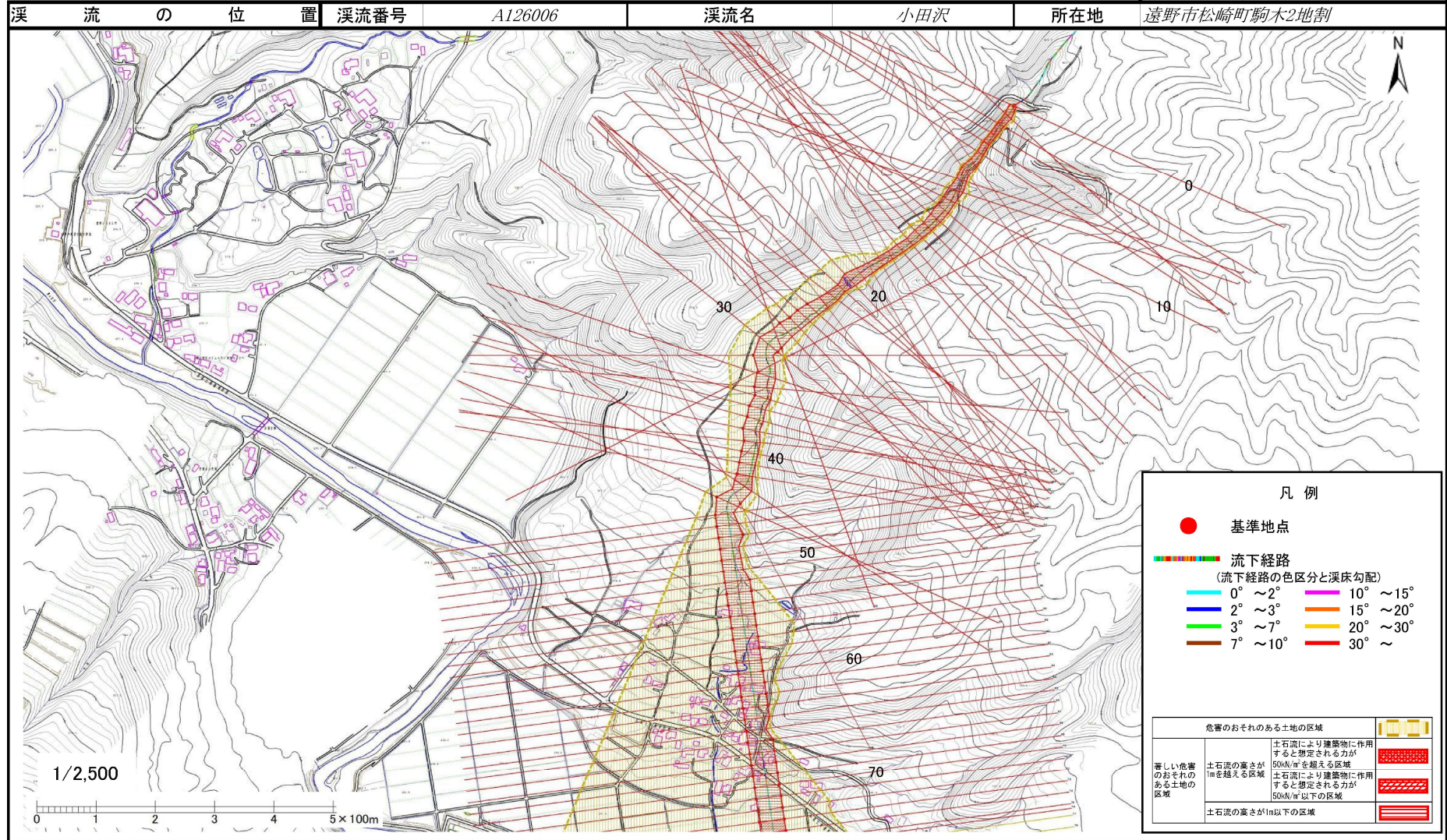
位置図(S=1:25,000)

国土地理院の電子地形図200,000『盛岡、一関』及び電子地形図25,000『土淵』を掲載

# 土石流区域調書

様式3-1 危害のおそれのある土地、著しい危害のおそれのある土地の設定図(1/2)

調査年度 平成29年度

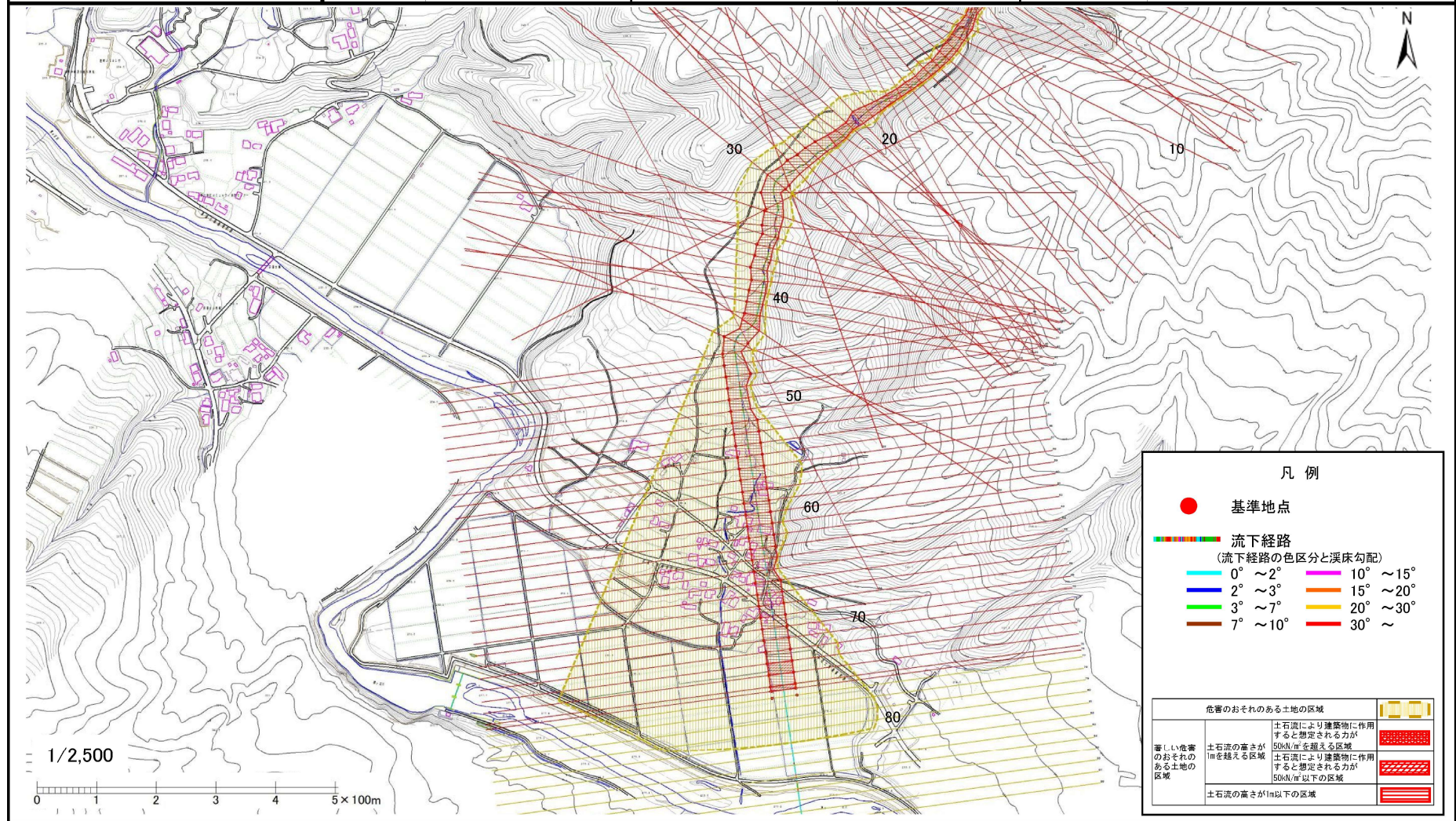


# 土石流区域調査

様式3-1 危害のおそれのある土地、著しい危害のおそれのある土地の設定図(2/2)

調査年度 平成29年度

溪流の位置 溪流番号 A126006 溪流名 小田沢 所在地 遠野市松崎町駒木2地割



## 土石流区域調査

様式3-2 建築物に作用すると想定される衝撃に関する事項

調査年度 平成29年度

溪流の位置	溪流番号	A126006	溪流名	小田沢	所在地	遠野市松崎町駒木2地割	
横断測線番号	土石流の高さh(m)	土石流の流体力Fd(kN/m <sup>2</sup> )	建築物の耐力P2(kN/m <sup>2</sup> )	横断測線番号	土石流の高さh(m)	土石流の流体力Fd(kN/m <sup>2</sup> )	建築物の耐力P2(kN/m <sup>2</sup> )
No.0	1.94	51.70	4.96	No.27	0.91	11.51	8.25
No.1	1.79	47.28	5.17	No.28	0.92	11.11	8.13
No.2	1.91	55.16	5.00	No.29	0.92	11.11	8.14
No.3	1.99	56.17	4.90	No.30	0.92	11.09	8.13
No.4	2.01	52.12	4.88	No.31	0.92	11.29	8.19
No.5	2.03	49.88	4.86	No.32	0.96	9.53	7.89
No.6	1.58	35.96	5.55	No.33	0.95	9.80	7.98
No.7	1.41	32.71	5.94	No.34	0.93	10.23	8.11
No.8	1.54	36.80	5.62	No.35	0.91	10.66	8.25
No.9	1.19	29.61	6.70	No.36	0.91	10.66	8.25
No.10	1.35	24.42	6.14	No.37	0.91	10.63	8.24
No.11	1.30	20.26	6.29	No.38	0.90	10.85	8.31
No.12	1.37	20.63	6.06	No.39	0.89	10.97	8.34
No.13	1.51	23.19	5.71	No.40	0.89	10.96	8.34
No.14	1.52	21.59	5.67	No.41	0.90	10.76	8.28
No.15	1.71	25.28	5.29	No.42	0.91	10.60	8.23
No.16	1.67	23.27	5.37	No.43	1.02	12.25	7.51
No.17	1.73	23.86	5.26	No.44	0.92	10.64	8.14
No.18	1.59	22.72	5.52	No.45	0.96	9.88	7.91
No.19	1.47	22.73	5.81	No.46	0.96	9.80	7.88
No.20	1.37	18.07	6.08	No.47	0.96	9.78	7.88
No.21	1.22	15.48	6.57	No.48	0.99	8.81	7.73
No.22	1.57	24.74	5.56	No.49	0.96	9.27	7.88
No.23	1.35	19.25	6.12	No.50	0.96	9.32	7.90
No.24	1.32	19.05	6.22	No.51	0.97	9.15	7.84
No.25	0.91	11.36	8.21	No.52	0.98	8.87	7.75
No.26	0.91	11.40	8.22	No.53	0.93	9.98	8.12

## 土石流区域調査

様式3-2 建築物に作用すると想定される衝撃に関する事項

調査年度 平成29年度

溪流の位置	溪流番号	A126006		溪流名	小田沢	所在地	遠野市松崎町駒木2地割
横断測線番号	土石流の高さh(m)	土石流の流体力Fd(kN/m <sup>2</sup> )	建築物の耐力P2(kN/m <sup>2</sup> )	横断測線番号	土石流の高さh(m)	土石流の流体力Fd(kN/m <sup>2</sup> )	建築物の耐力P2(kN/m <sup>2</sup> )
No.54	0.99	8.80	7.72	No.81	1.31	3.65	6.26
No.55	0.93	9.88	8.08	No.82	1.33	3.55	6.21
No.56	0.94	9.65	8.01	No.83	1.30	3.71	6.30
No.57	0.93	9.90	8.09	No.84	1.56	2.45	5.59
No.58	0.92	10.19	8.19	No.85	1.57	2.42	5.57
No.59	0.96	9.19	7.86	No.86	1.35	3.26	6.14
No.60	0.95	9.44	7.94	No.87	1.32	3.42	6.24
No.61	0.91	10.35	8.24	No.88	1.53	2.55	5.66
No.62	0.91	10.34	8.24				
No.63	0.96	9.21	7.86				
No.64	0.91	10.37	8.24				
No.65	0.97	9.08	7.82				
No.66	0.95	9.52	7.97				
No.67	0.95	9.44	7.94				
No.68	0.95	9.52	7.97				
No.69	0.94	9.73	8.04				
No.70	0.91	10.26	8.21				
No.71	0.96	9.28	7.89				
No.72	0.97	9.18	7.85				
No.73	0.98	8.96	7.78				
No.74	1.01	7.97	7.59				
No.75	1.00	8.02	7.61				
No.76	1.02	7.55	7.51				
No.77	1.04	7.01	7.40				
No.78	1.08	6.30	7.22				
No.79	1.10	5.86	7.10				
No.80	1.12	5.51	6.99				