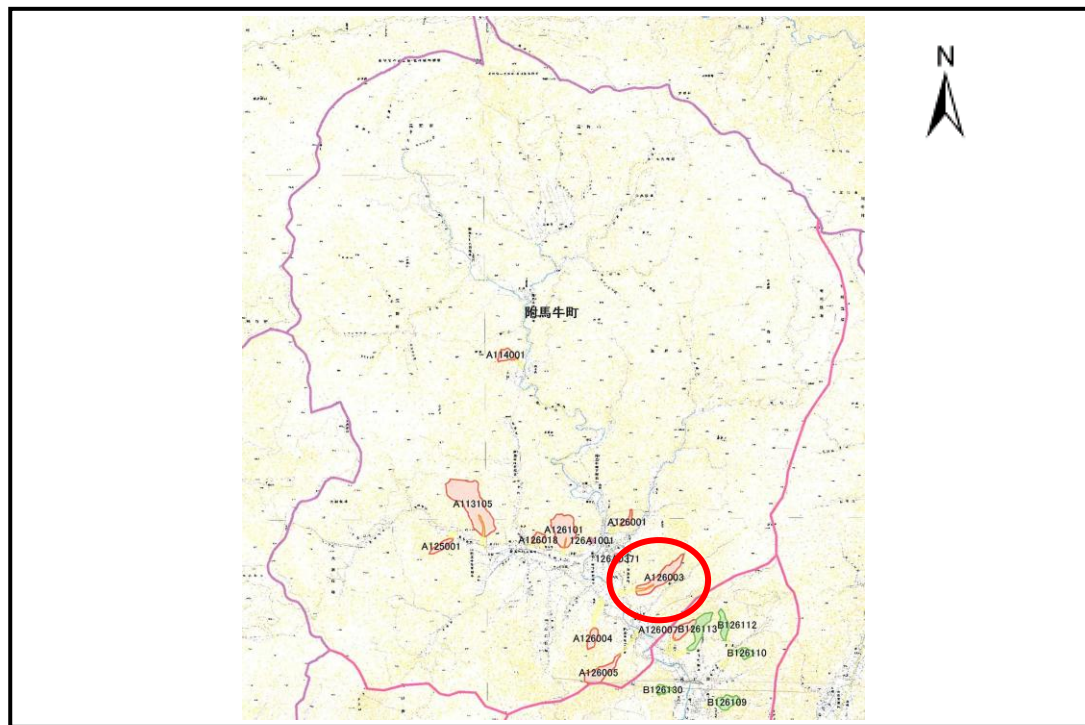


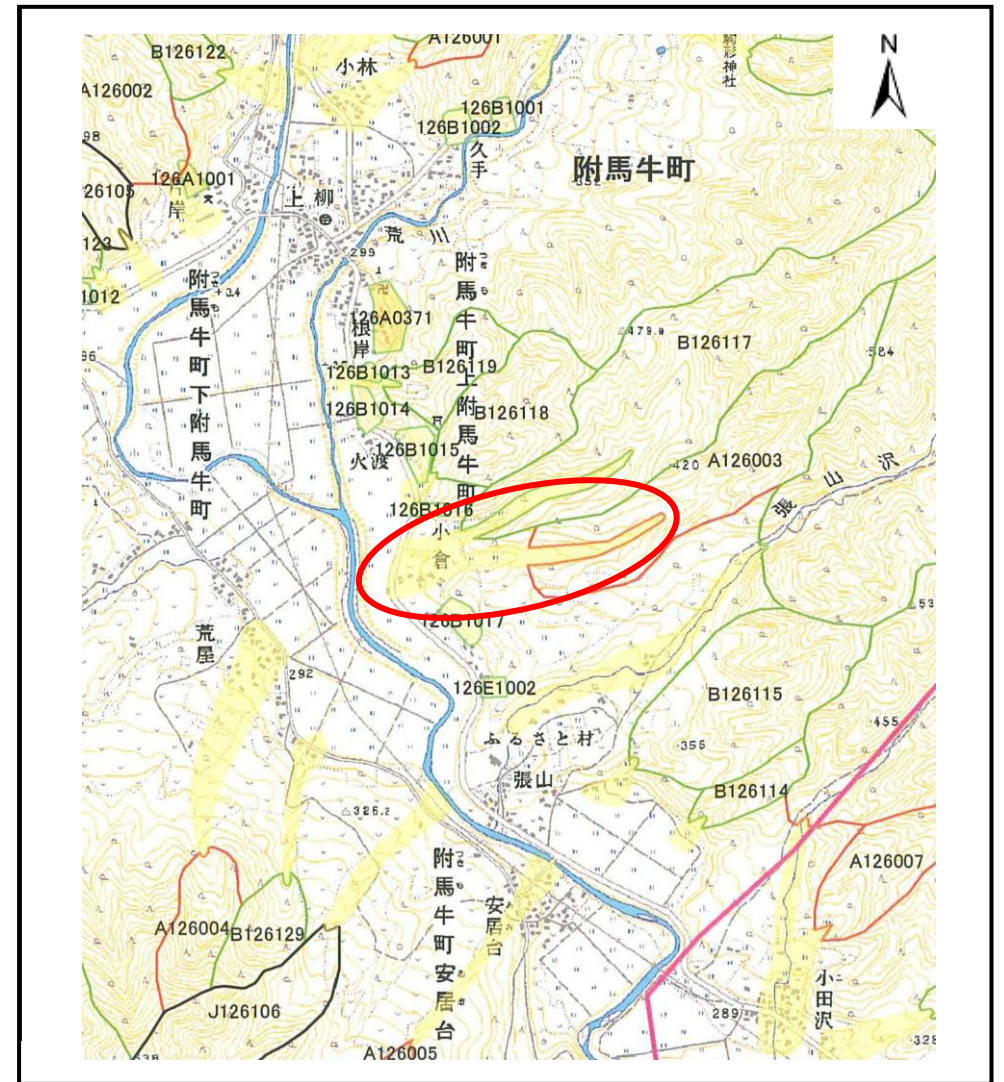
土砂災害防止に関する基礎調査(土石流)

表紙 位置,位置図

自然現象の種類	土石流
溪流番号	A126003
水系名	北上川
河川名	猿ヶ石川
溪流名	小倉の沢
所在地	遠野市附馬牛町
調査機関	遠野地方振興局 土木部



位置図(S=1:200,000程度)



概況図(S=1:25,000程度)

土石流区域調査

様式3-1 危害のおそれのある土地、著しい危害のおそれのある土地の設定図

調査年度

平成15年度

溪流の位置

溪流番号

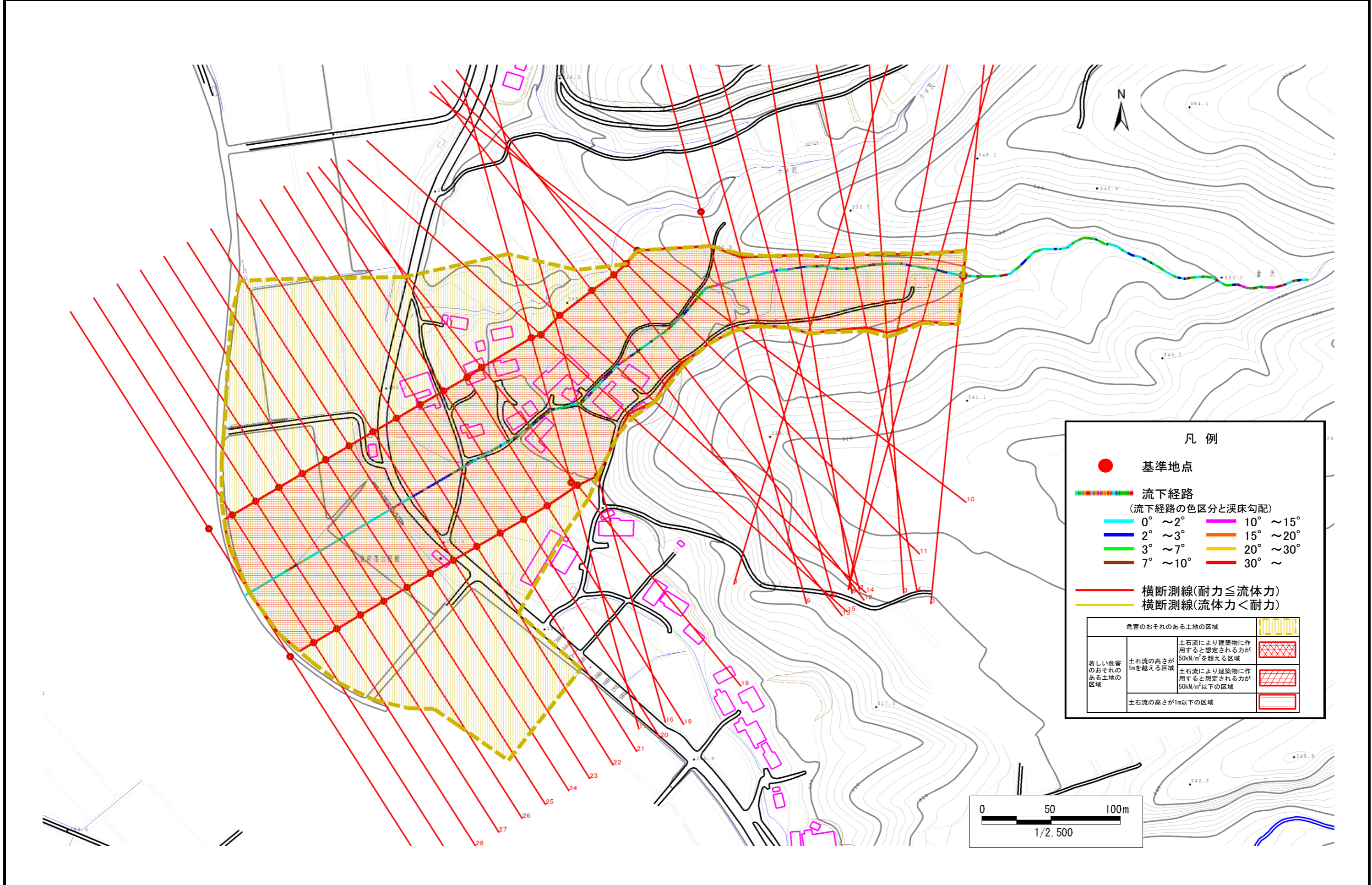
A126003

溪流名

小倉の沢

所在地

遠野市附馬牛町



土石流区域調書

様式3-2 建築物に作用すると想定される衝撃に関する事項

調査年度 平成15年度

溪流の位置	溪流番号	A126003	溪流名	小倉の沢	所在地	遠野市附馬牛町	
横断測線番号	土石流の高さh(m)	土石流の流体力Fd(kN/m ²)	建築物の耐力P2(kN/m ²)	横断測線番号	土石流の高さh(m)	土石流の流体力Fd(kN/m ²)	建築物の耐力P2(kN/m ²)
No. 0	2.977	31.12	4.50	No. 27	1.944	16.94	4.97
No. 1	3.151	30.19	4.50	No. 28	1.982	16.30	4.92
No. 2	2.948	28.60	4.50	No. 29	2.106	13.83	4.80
No. 3	2.975	26.65	4.50	No. 30	2.183	12.43	4.73
No. 4	3.015	29.79	4.50				
No. 5	2.859	28.99	4.50				
No. 6	2.873	29.58	4.50				
No. 7	2.917	31.29	4.50				
No. 8	3.072	31.53	4.50				
No. 9	1.986	16.43	4.92				
No. 10	1.907	17.81	5.01				
No. 11	1.865	18.61	5.07				
No. 12	1.932	17.35	4.98				
No. 13	1.916	17.64	5.00				
No. 14	1.836	19.20	5.11				
No. 15	1.875	18.43	5.05				
No. 16	1.916	17.65	5.00				
No. 17	1.942	17.18	4.97				
No. 18	1.902	17.90	5.02				
No. 19	1.866	18.59	5.07				
No. 20	2.006	16.10	4.90				
No. 21	2.035	15.47	4.87				
No. 22	1.961	16.65	4.95				
No. 23	1.950	16.84	4.96				
No. 24	1.897	17.80	5.03				
No. 25	1.927	17.26	4.99				
No. 26	1.944	16.94	4.97				