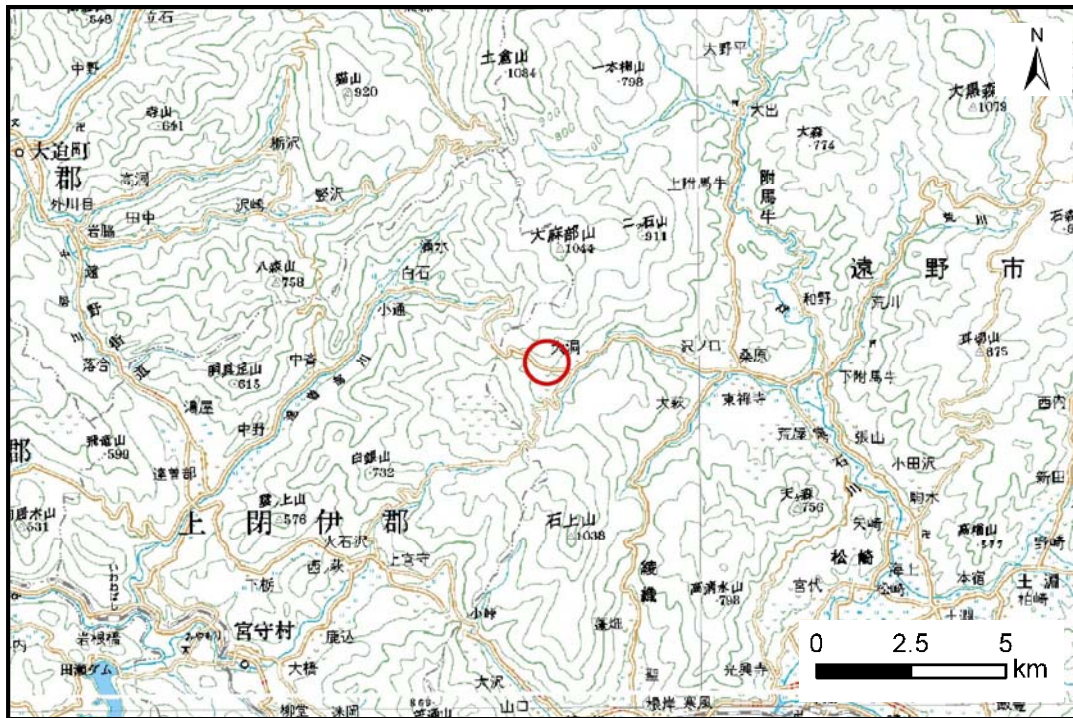


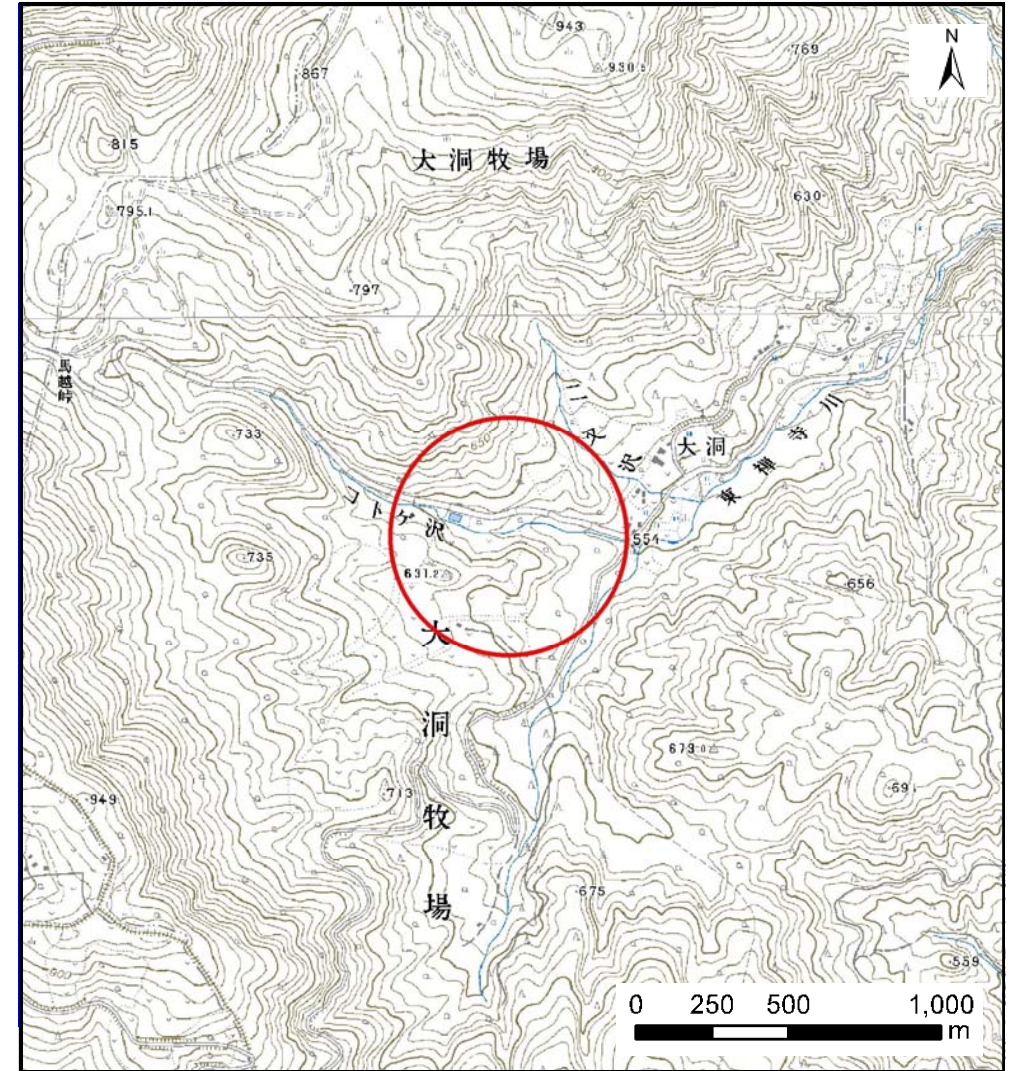
土砂災害防止に関する基礎調査(土石流)

表紙 位置,位置図

自然現象の種類	土石流
溪流番号	A125101
水系名	北上川
河川名	東禅寺川
溪流名	コトゲ沢
所在地	遠野市附馬牛町東禅寺16地割
調査機関	岩手県南広域振興局遠野土木センター



位置図(S=1:200,000)



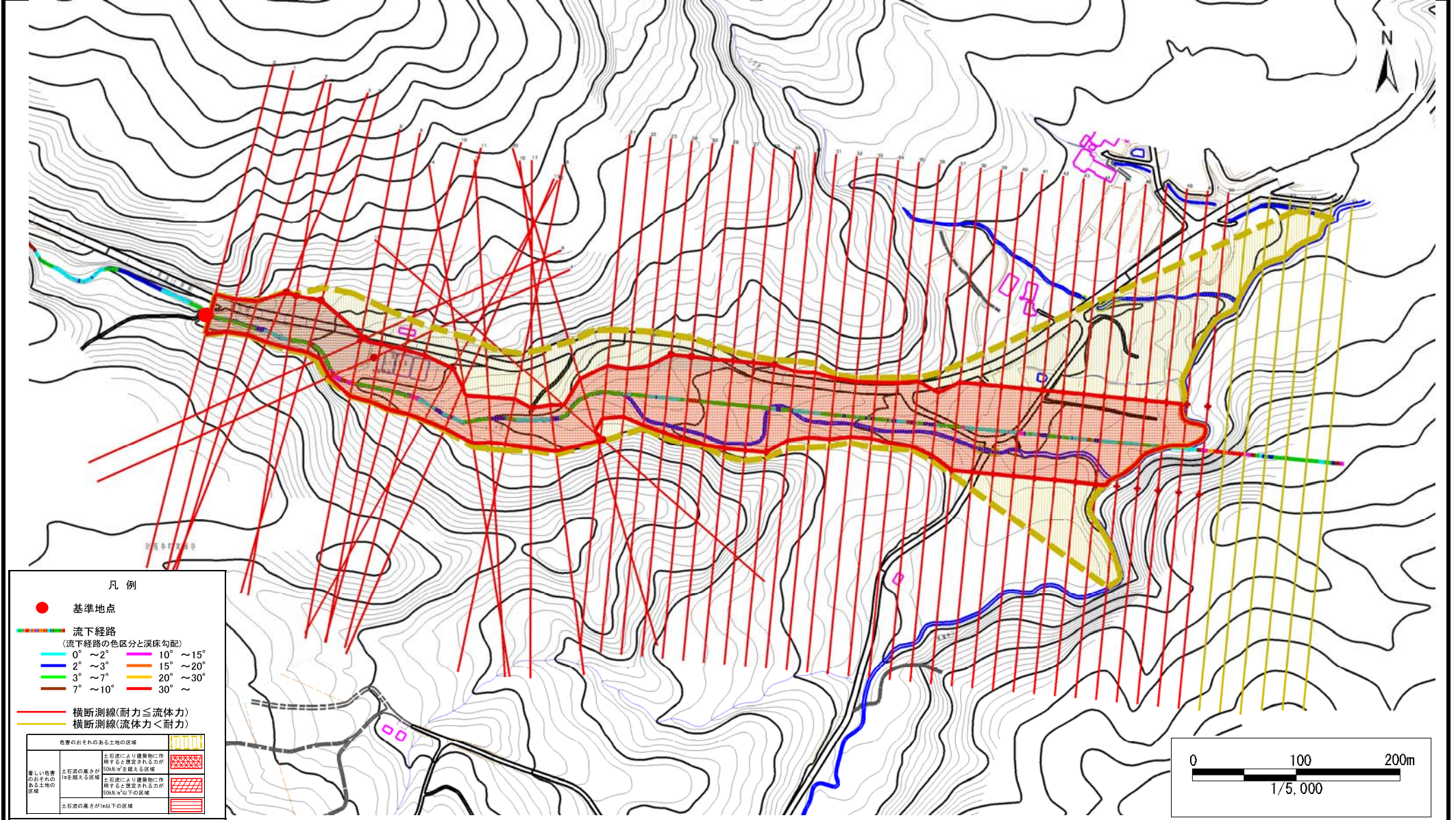
概況図(S=1:25,000)

土石流区域調査

様式3-1 危害のおそれのある土地、著しい危害のおそれのある土地の設定図

調査年度 平成26年度

溪流の位置 溪流番号 A125101 溪流名 コトゲ沢 所在地 遠野市附馬牛町東禅寺16地割

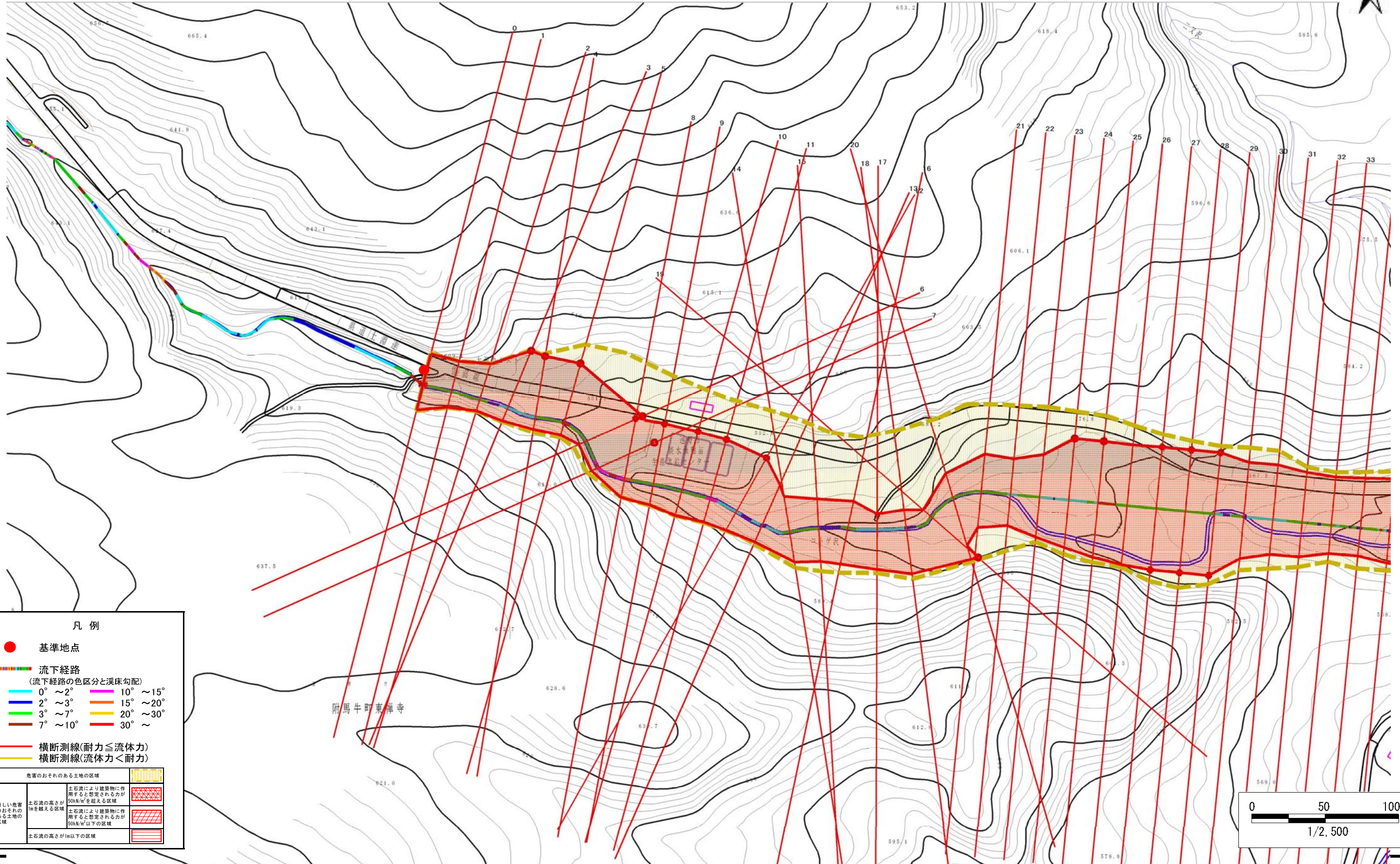


土石流区域調査

様式3-1 危害のおそれのある土地、著しい危害のおそれのある土地の設定図

調査年度 平成26年度

溪流の位置	溪流番号	A125101	溪流名	コトゲ沢	所在地	遠野市附馬牛町東禅寺16地割
-------	------	---------	-----	------	-----	----------------



凡例

- 基準地点
- 流下経路 (流下経路の色区分と溪床勾配)
 - 0° ~ 2°
 - 2° ~ 3°
 - 3° ~ 7°
 - 7° ~ 10°
 - 10° ~ 15°
 - 15° ~ 20°
 - 20° ~ 30°
 - 30° ~
- 横断測線(耐力 ≤ 流体力)
- 横断測線(流体力 < 耐力)

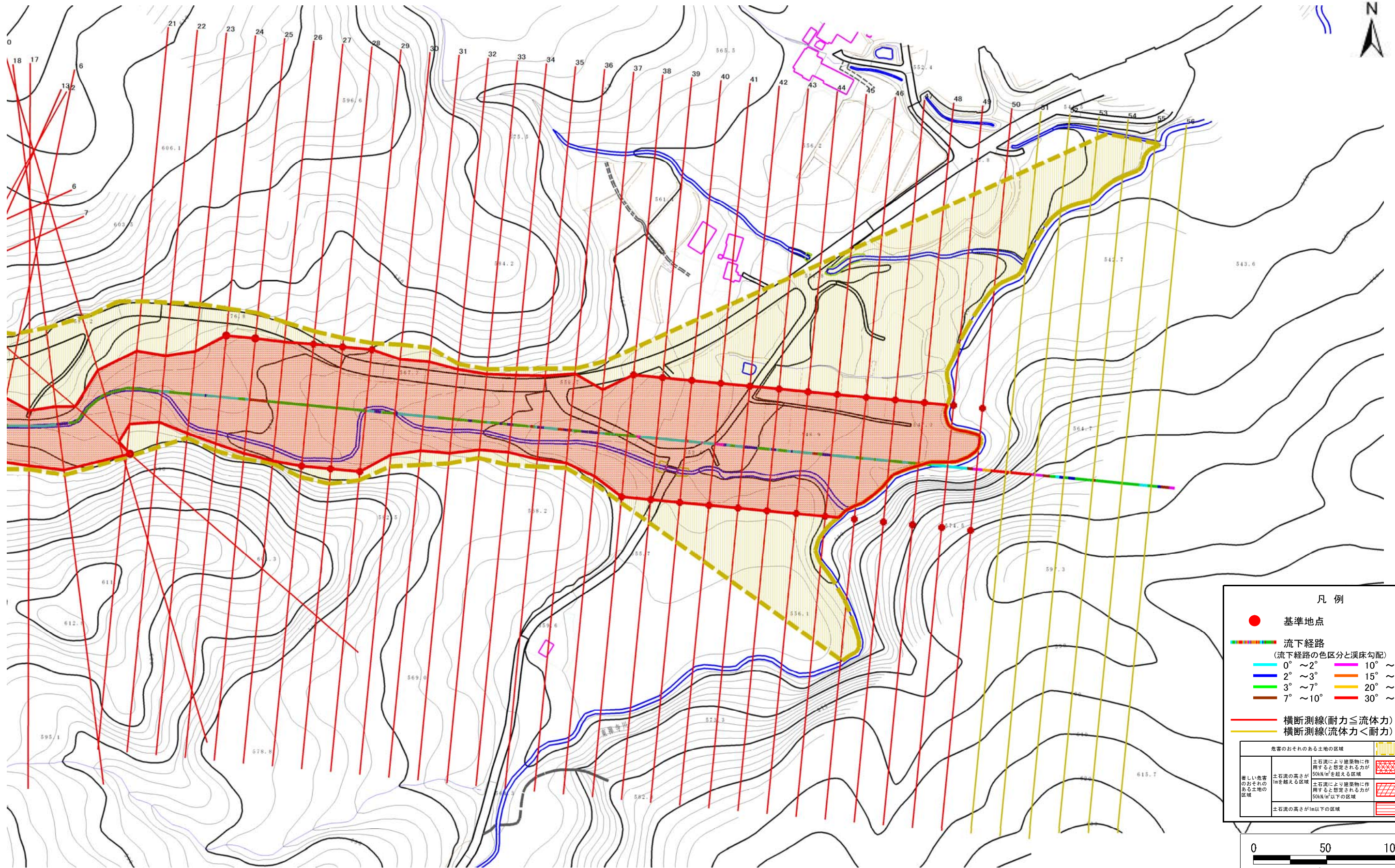
危害のおそれのある土地の区域	土石流により建築物に作用すると想定されるが、土石流の高さが50kN/m ² を超える区域
著しい危害のおそれのある土地の区域	土石流の高さが1mを超える区域
	土石流により建築物に作用すると想定されるが、50kN/m ² 以下の区域
	土石流の高さが1m以下の区域

土石流区域調書

様式3-1 危害のおそれのある土地、著しい危害のおそれのある土地の設定図

調査年度 平成26年度

溪流の位置	溪流番号	A125101	溪流名	コトゲ沢	所在地	遠野市附馬牛町東禅寺16地割
-------	------	---------	-----	------	-----	----------------

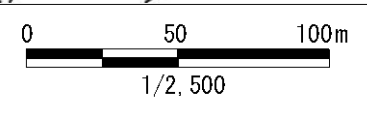


凡例

- 基準地点
- 流下経路
(流下経路の色区分と渓床勾配)

0° ~ 2°	10° ~ 15°
2° ~ 3°	15° ~ 20°
3° ~ 7°	20° ~ 30°
7° ~ 10°	30° ~
- 横断測線(耐力 ≤ 流体力)
- 横断測線(流体力 < 耐力)

危害のおそれのある土地の区域	
著しい危害のおそれのある土地の区域	土石流の高さが1mを超える区域 土石流により建築物に作用すると想定される力が50kN/m ² を超える区域
危害のおそれのある土地の区域	土石流の高さが1m以下の区域 土石流により建築物に作用すると想定される力が50kN/m ² 以下の区域



土石流区域調査

様式3-2 建築物に作用すると想定される衝撃に関する事項

調査年度 平成26年度

溪流の位置	溪流番号	A125101	溪流名	コトゲ沢	所在地	遠野市附馬牛町東禅寺16地割	
横断測線番号	土石流の高さh(m)	土石流の流体力Fd(kN/m ²)	建築物の耐力P2(kN/m ²)	横断測線番号	土石流の高さh(m)	土石流の流体力Fd(kN/m ²)	建築物の耐力P2(kN/m ²)
No.0	2.78	20.97	4.50	No.27	1.67	12.72	5.37
No.1	3.14	24.30	4.50	No.28	1.63	13.28	5.43
No.2	3.03	24.39	4.50	No.29	1.64	13.18	5.42
No.3	1.73	11.80	5.25	No.30	1.92	15.67	4.99
No.4	1.75	11.63	5.23	No.31	2.07	15.42	4.82
No.5	1.70	12.24	5.31	No.32	2.14	16.29	4.76
No.6	1.65	12.97	5.39	No.33	2.11	20.57	4.78
No.7	1.59	14.08	5.53	No.34	2.03	21.48	4.86
No.8	1.47	16.36	5.79	No.35	1.89	21.12	5.02
No.9	1.40	18.04	5.98	No.36	1.87	18.83	5.05
No.10	1.37	19.00	6.08	No.37	1.92	19.00	4.99
No.11	1.36	19.16	6.10	No.38	1.58	14.12	5.53
No.12	1.36	19.19	6.10	No.39	1.60	13.84	5.50
No.13	2.05	33.07	4.84	No.40	1.63	13.29	5.43
No.14	1.96	31.70	4.93	No.41	1.61	13.66	5.48
No.15	2.05	32.58	4.84	No.42	1.58	14.10	5.53
No.16	2.05	31.19	4.84	No.43	1.61	13.61	5.47
No.17	2.30	33.32	4.65	No.44	1.64	13.22	5.43
No.18	2.24	25.83	4.68	No.45	1.67	12.75	5.37
No.19	1.57	14.40	5.56	No.46	1.69	12.38	5.32
No.20	2.13	21.15	4.77	No.47	1.75	11.56	5.22
No.21	2.17	21.14	4.74	No.48	1.70	12.32	5.32
No.22	2.33	22.20	4.63	No.49	1.67	12.67	5.36
No.23	2.15	16.95	4.75	No.50	1.78	11.19	5.18
No.24	1.73	11.81	5.25	No.51	0.00	0.00	0.00
No.25	1.78	11.23	5.19	No.52	0.00	0.00	0.00
No.26	1.72	12.63	5.28	No.53	0.00	0.00	0.00

