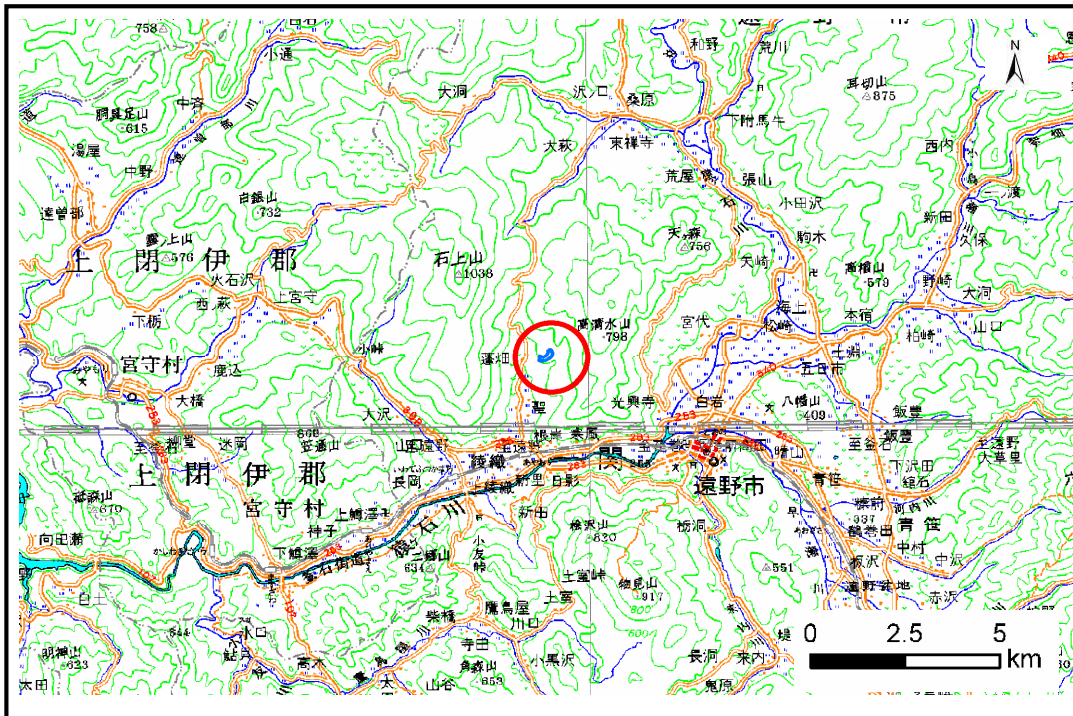


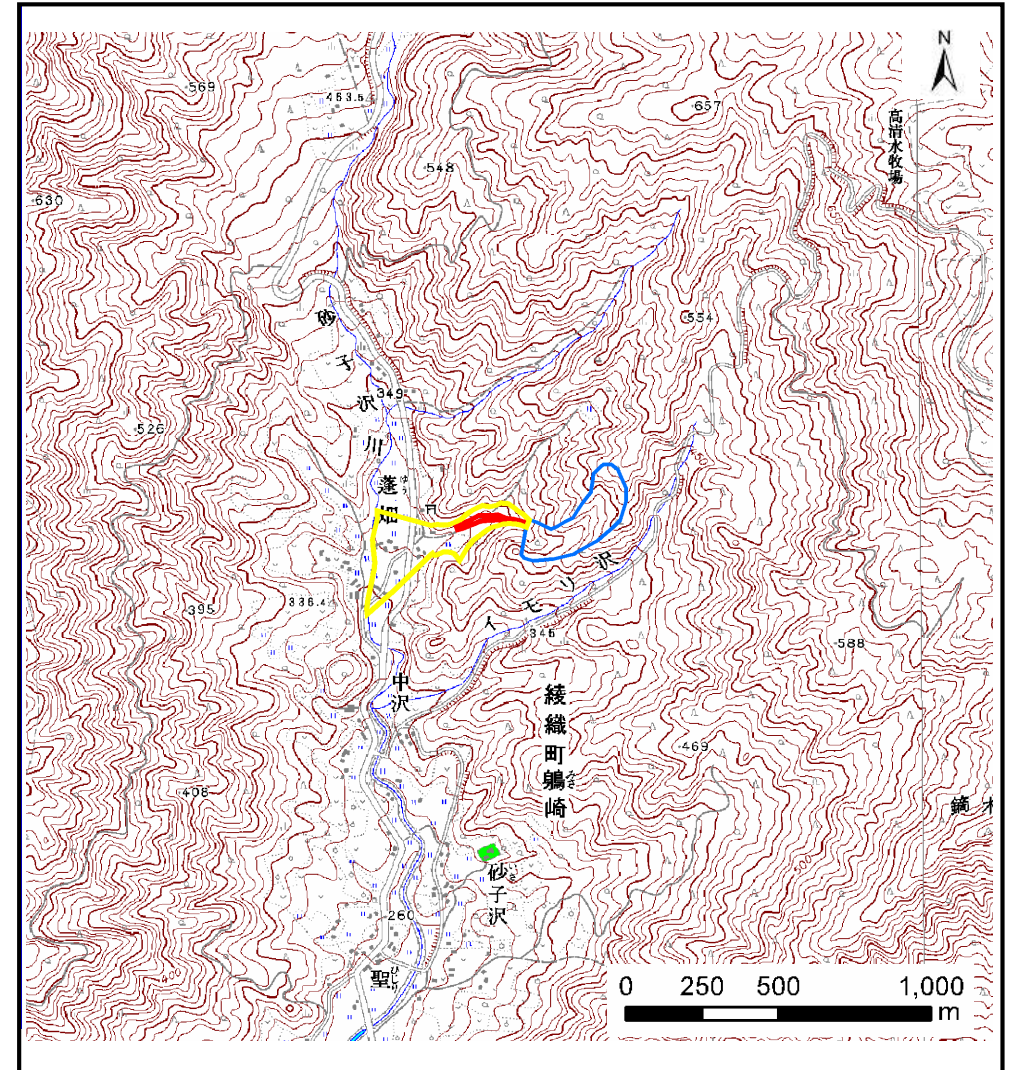
土砂災害防止に関する基礎調査(土石流)

表紙 位置,位置図

自然現象の種類	土石流
溪流番号	A125003-2
水系名	北上川
河川名	砂子沢川
溪流名	蓬畑の沢-2
所在地	岩手県遠野市綾織町鶺崎
調査機関	遠野土木センター



位置図(S=1:200,000)



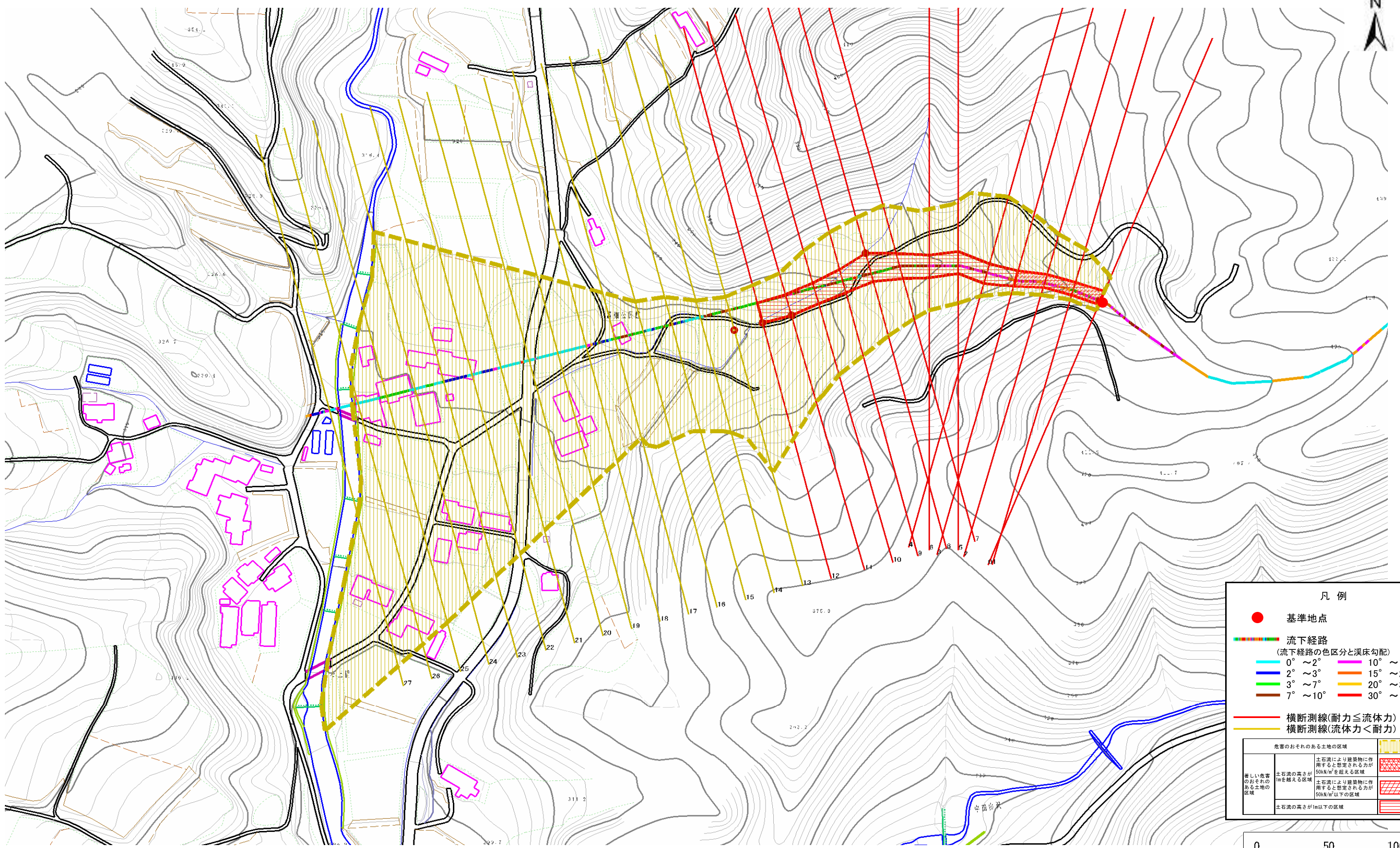
概況図(S=1:25,000)

土石流区域調書

様式3-1 危害のおそれのある土地、著しい危害のおそれのある土地の設定図

調査年度 平成21年度

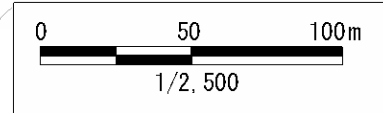
溪流の位置	溪流番号	A125003-2	溪流名	蓬畑の沢-2	所在地	岩手県遠野市綾織町鴉崎
-------	------	-----------	-----	--------	-----	-------------



凡例

- 基準地点
- 流下経路
(流下経路の色区分と渓床勾配)
 - 0° ~ 2°
 - 2° ~ 3°
 - 3° ~ 7°
 - 7° ~ 10°
 - 10° ~ 15°
 - 15° ~ 20°
 - 20° ~ 30°
 - 30° ~
- 横断測線(耐力 ≤ 流体力)
- 横断測線(流体力 < 耐力)

危害のおそれのある土地の区域	土石流により建築物に作用すると想定される力が50kN/m ² を超える区域	
著しい危害のおそれのある土地の区域	土石流により建築物に作用すると想定される力が50kN/m ² 以下の区域	
土石流の高さが1m以下の区域		



土石流区域調査

様式3-2 建築物に作用すると想定される衝撃に関する事項

調査年度	平成21年度
------	--------

溪流の位置	溪流番号	A125003-2	溪流名	蓬畑の沢-2	所在地	岩手県遠野市綾織町鶉崎
-------	------	-----------	-----	--------	-----	-------------

横断測線番号	土石流の高さh(m)	土石流の流体力Fd(kN/m ²)	建築物の耐力P2(kN/m ²)	横断測線番号	土石流の高さh(m)	土石流の流体力Fd(kN/m ²)	建築物の耐力P2(kN/m ²)
No.0	1.16	36.21	6.84	No.27	0.67	2.68	10.56
No.1	1.16	38.00	6.81				
No.2	1.11	40.83	7.04				
No.3	1.03	35.00	7.44				
No.4	0.88	30.04	8.44				
No.5	0.82	29.41	8.95				
No.6	0.81	28.32	9.05				
No.7	0.76	24.17	9.54				
No.8	0.58	16.15	12.01				
No.9	0.81	24.39	9.05				
No.10	0.88	25.87	8.43				
No.11	0.60	14.66	11.71				
No.12	0.57	12.17	12.14				
No.13	0.56	10.50	12.38				
No.14	0.55	9.43	12.50				
No.15	0.55	8.13	12.59				
No.16	0.55	7.17	12.58				
No.17	0.55	6.87	12.56				
No.18	0.55	6.79	12.55				
No.19	0.56	5.68	12.38				
No.20	0.57	5.04	12.19				
No.21	0.58	4.76	12.09				
No.22	0.60	3.98	11.69				
No.23	0.62	3.55	11.39				
No.24	0.65	2.95	10.86				
No.25	0.63	3.14	11.17				
No.26	0.64	3.09	11.07				