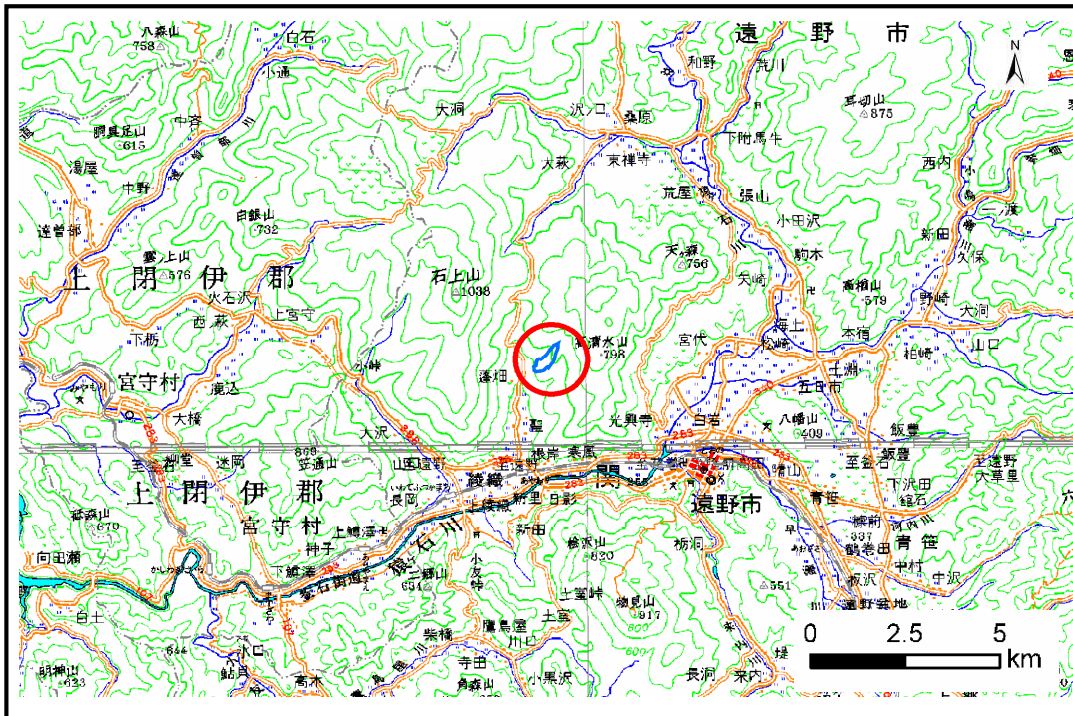


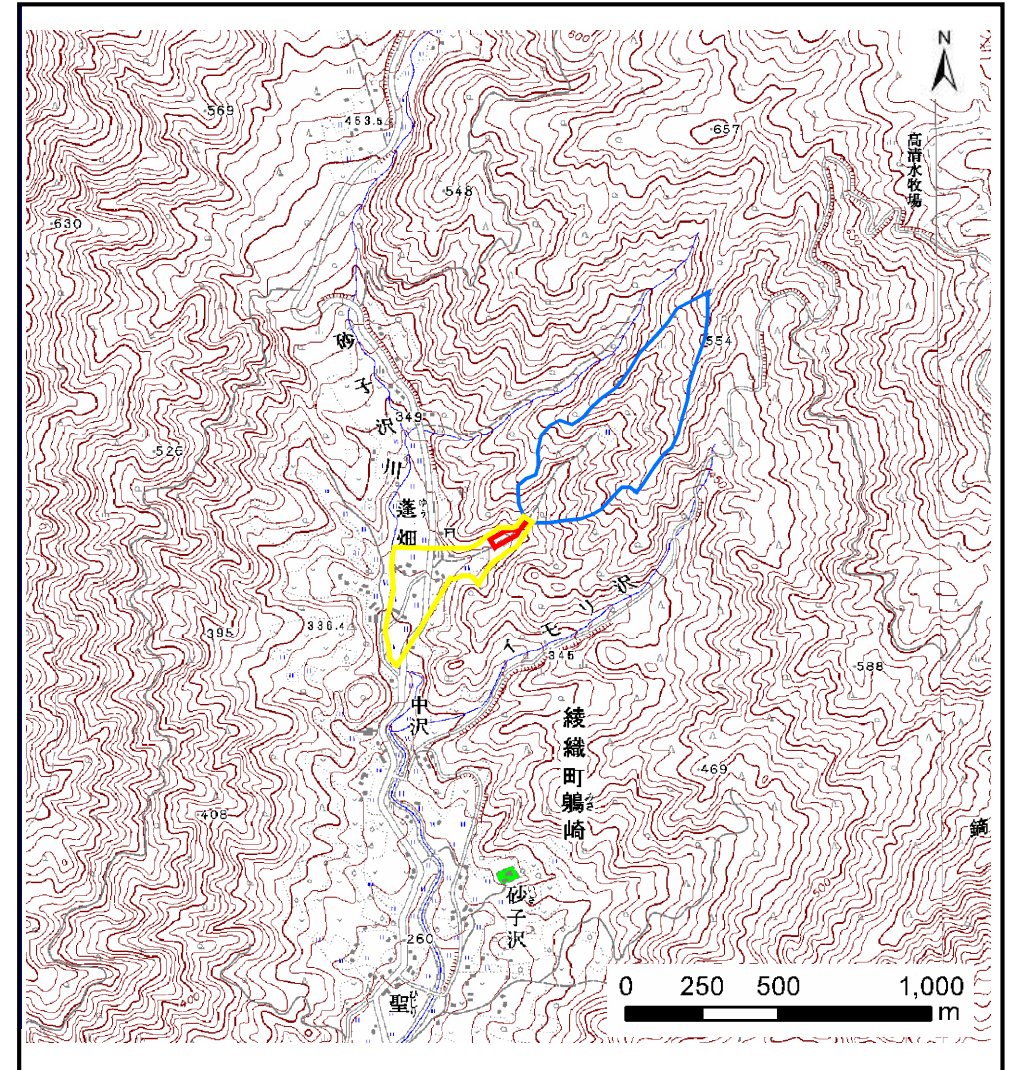
# 土砂災害防止に関する基礎調査(土石流)

表紙 位置,位置図

自然現象の種類	土石流
溪流番号	A125003-1
水系名	北上川
河川名	砂子沢川
溪流名	蓬畑の沢-1
所在地	岩手県遠野市綾織町鶺崎
調査機関	遠野土木センター



位置図(S=1:200,000)



概況図(S=1:25,000)

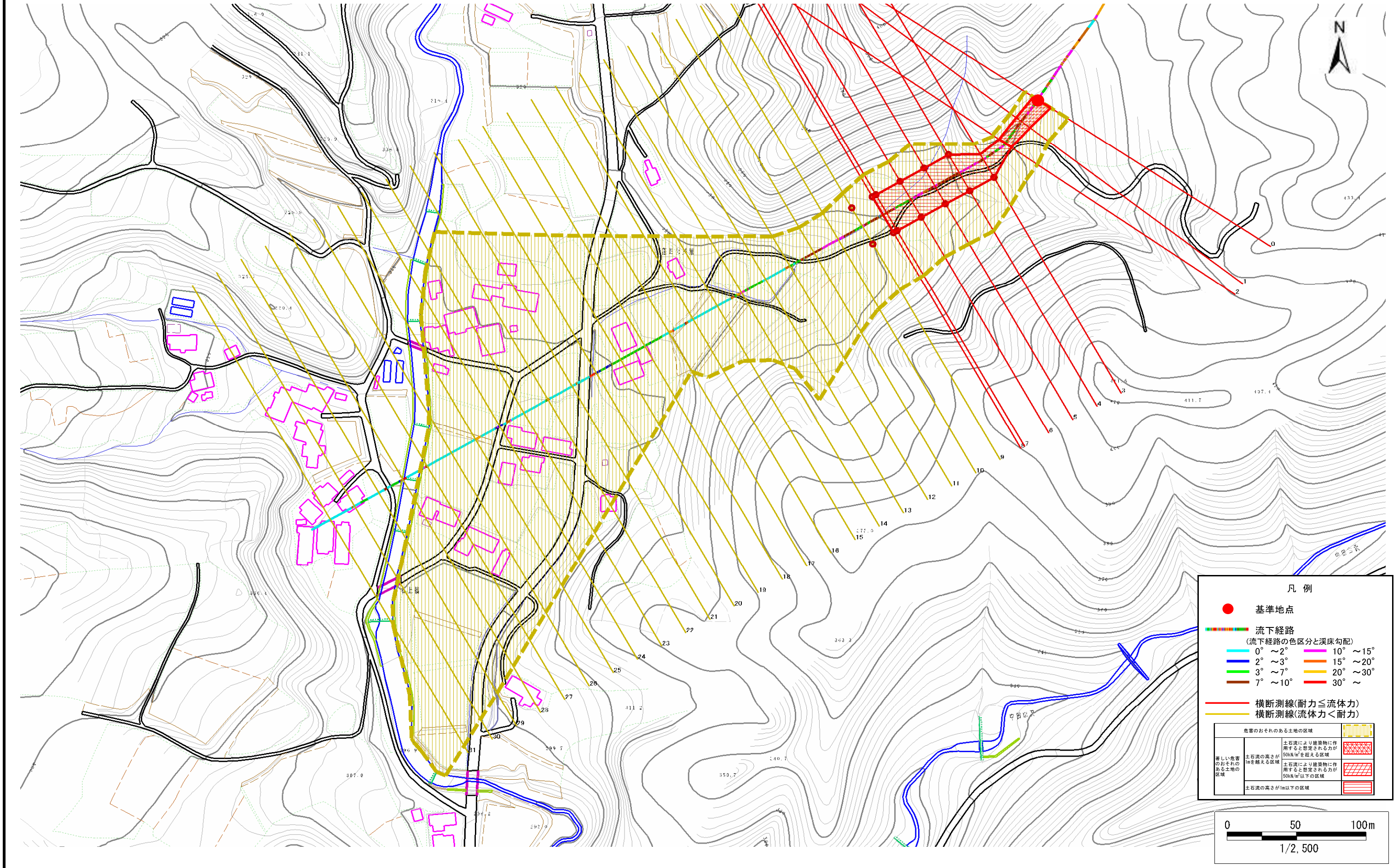


# 土石流区域調書

様式3-1 危害のおそれのある土地、著しい危害のおそれのある土地の設定図

調査年度 平成21年度

溪流の位置 溪流番号 A125003-1 溪流名 蓬畑の沢-1 所在地 岩手県遠野市綾織町鴉崎



## 土石流区域調書

様式3-2 建築物に作用すると想定される衝撃に関する事項

調査年度 平成21年度

溪流の位置	溪流番号	A125003-1	溪流名	蓬畑の沢-1	所在地	岩手県遠野市綾織町鶉崎	
横断測線番号	土石流の高さh(m)	土石流の流体力Fd(kN/m <sup>2</sup> )	建築物の耐力P2(kN/m <sup>2</sup> )	横断測線番号	土石流の高さh(m)	土石流の流体力Fd(kN/m <sup>2</sup> )	建築物の耐力P2(kN/m <sup>2</sup> )
No.0	1.00	39.36	7.63	No.27	0.54	2.82	12.73
No.1	1.08	42.57	7.21	No.28	0.54	2.83	12.73
No.2	1.12	41.95	7.00	No.29	0.55	2.69	12.57
No.3	0.58	18.63	12.02	No.30	0.58	2.33	12.08
No.4	0.59	18.32	11.93	No.31	0.59	2.18	11.83
No.5	0.59	17.96	11.83				
No.6	0.55	14.88	12.56				
No.7	0.53	13.31	12.95				
No.8	0.53	13.03	13.03				
No.9	0.51	11.47	13.41				
No.10	0.50	10.29	13.69				
No.11	0.50	10.30	13.70				
No.12	0.49	9.09	13.94				
No.13	0.48	8.17	14.10				
No.14	0.48	7.86	14.15				
No.15	0.48	6.62	14.25				
No.16	0.48	5.60	14.20				
No.17	0.48	5.51	14.19				
No.18	0.48	5.10	14.11				
No.19	0.49	4.67	13.99				
No.20	0.50	4.19	13.79				
No.21	0.52	3.42	13.30				
No.22	0.52	3.23	13.14				
No.23	0.52	3.24	13.16				
No.24	0.53	3.07	12.99				
No.25	0.51	3.34	13.48				
No.26	0.50	3.45	13.67				