

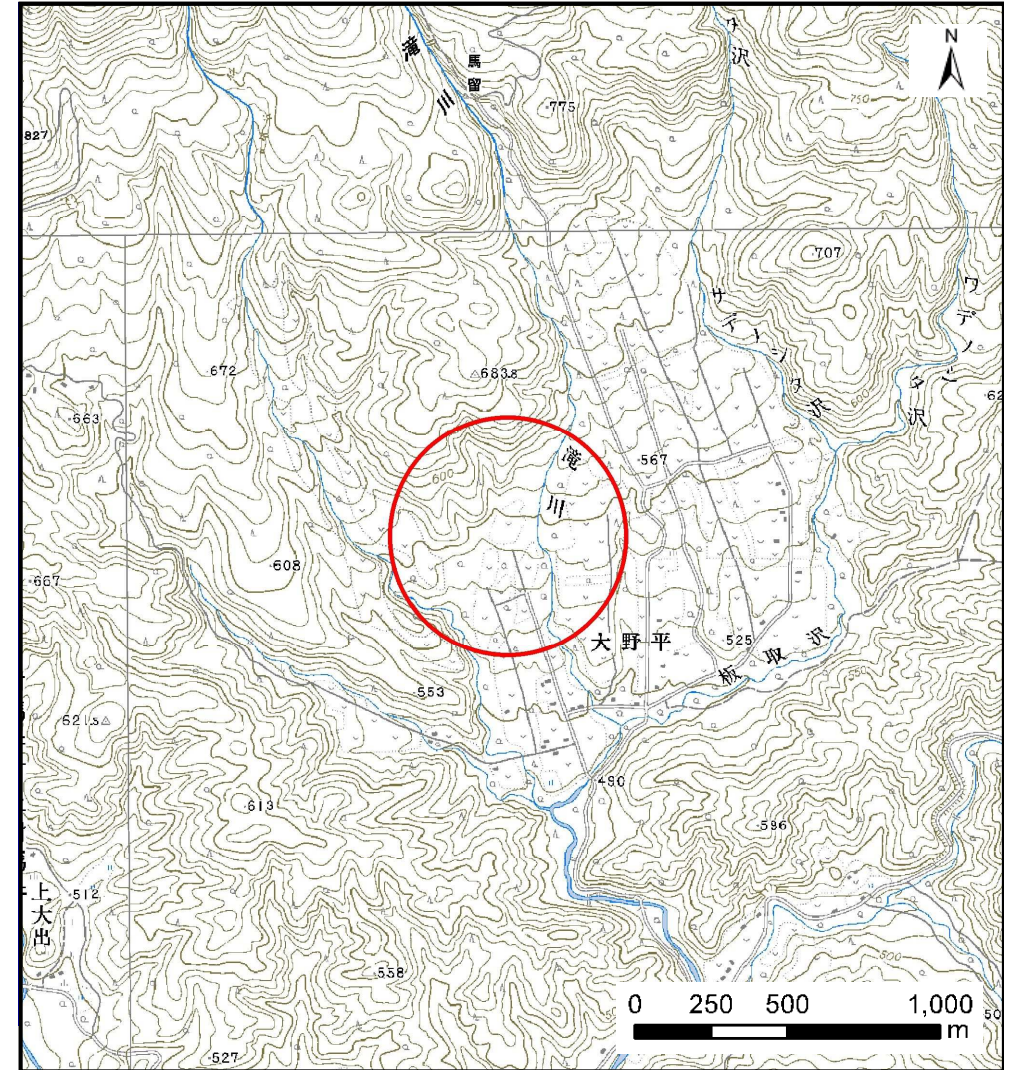
# 土砂災害防止に関する基礎調査(土石流)

表紙 位置,位置図

自然現象の種類	土石流
溪流番号	A114202
水系名	北上川
河川名	滝川
溪流名	大野平の沢(1)
所在地	遠野市附馬牛町上附馬牛19地割
調査機関	岩手県南広域振興局遠野土木センター



位置図(S=1:200,000)



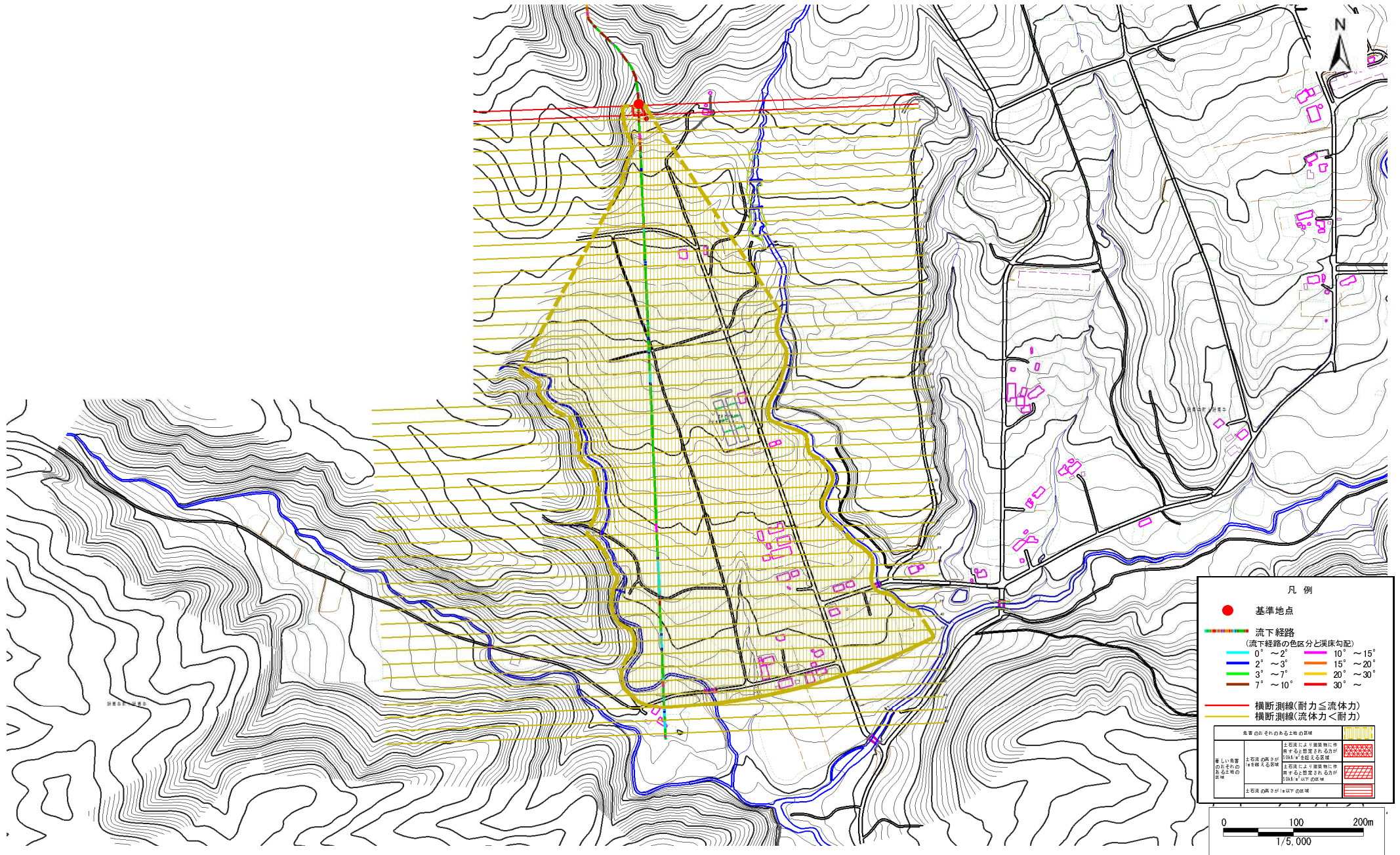
概況図(S=1:25,000)

# 土石流区域調査

様式3-1 危害のおそれのある土地、著しい危害のおそれのある土地の設定図

調査年度 平成26年度

溪流の位置	溪流番号	A114202	溪流名	大野平の沢(1)	所在地	遠野市附馬牛町上附馬牛19地割
-------	------	---------	-----	----------	-----	-----------------

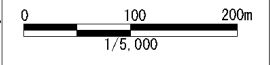


凡例

- 基準地点
- 流下経路  
(流下経路の色区分と渓床勾配)
 

0° ~ 2°	10° ~ 15°
2° ~ 3°	15° ~ 20°
3° ~ 7°	20° ~ 30°
7° ~ 10°	30° ~
- 横断測線(耐力 ≧ 流体力)
- 横断測線(流体力 < 耐力)

危害のおそれのある土地の種類	説明
著しい危害のおそれのある土地の種類	土石流により建築物に作用する想定される力が100kN/m <sup>2</sup> を超える区域
危害のおそれのある土地の種類	土石流により建築物に作用する想定される力が100kN/m <sup>2</sup> 以下の区域
土石流の発生が100%の区域	

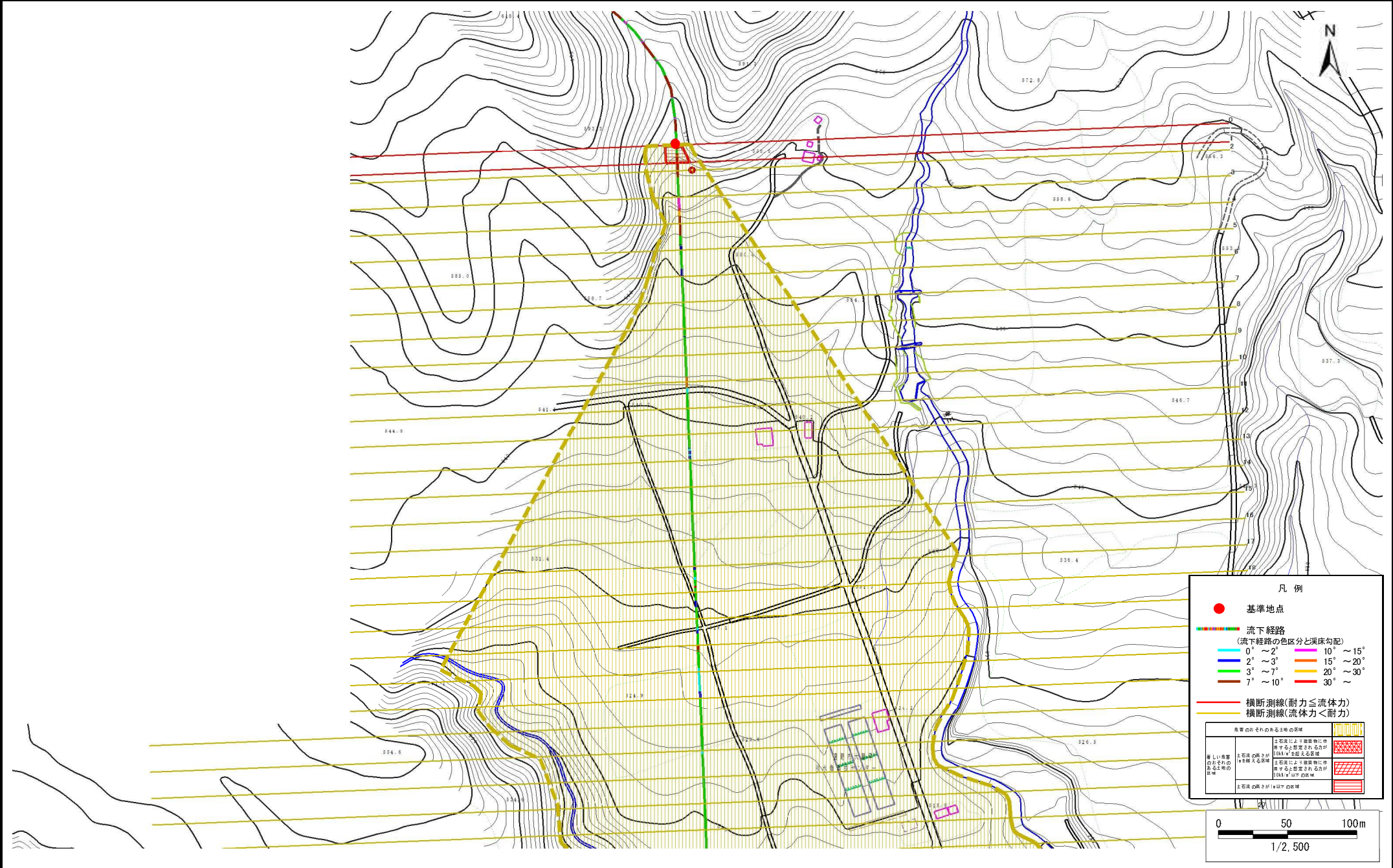


# 土石流区域調査

様式3-1 危害のおそれのある土地、著しい危害のおそれのある土地の設定図

調査年度 平成26年度

溪流の位置	溪流番号	A114202	溪流名	大野平の沢(1)	所在地	遠野市附馬牛町上附馬牛19地割
-------	------	---------	-----	----------	-----	-----------------

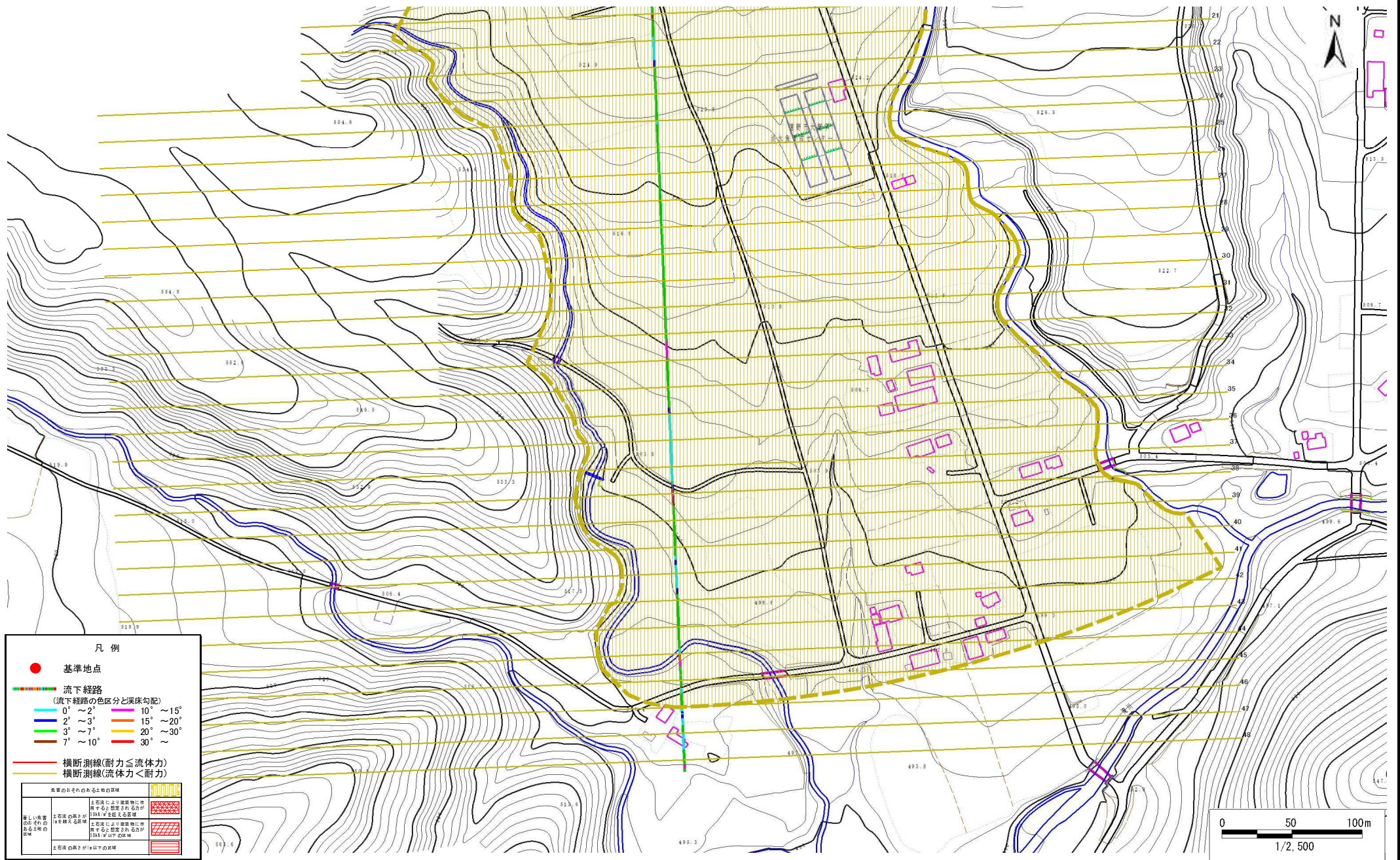


# 土石流区域調査

様式 3-1 危害のおそれのある土地、著しい危害のおそれのある土地の設定図

調査年度 平成26年度

溪流の位置 溪流番号 A114202 溪流名 大野平の沢(1) 所在地 遠野市附馬牛町上附馬牛19地割



## 土石流区域調査

様式3-2 建築物に作用すると想定される衝撃に関する事項

調査年度 平成26年度

溪流の位置	溪流番号	A114202	溪流名	大野平の沢(1)	所在地	遠野市附馬牛町上附馬牛19地割	
横断測線番号	土石流の高さh(m)	土石流の流体力Fd(kN/m <sup>2</sup> )	建築物の耐力P2(kN/m <sup>2</sup> )	横断測線番号	土石流の高さh(m)	土石流の流体力Fd(kN/m <sup>2</sup> )	建築物の耐力P2(kN/m <sup>2</sup> )
No.0	0.74	19.44	9.79	No. 27	0.52	3.65	13.33
No.1	0.57	12.34	12.19	No. 28	0.51	3.69	13.41
No.2	0.50	9.85	13.65	No. 29	0.51	3.78	13.55
No.3	0.49	7.80	13.99	No. 30	0.50	3.84	13.65
No.4	0.47	8.38	14.45	No. 31	0.51	3.79	13.56
No.5	0.48	8.24	14.34	No. 32	0.50	3.95	13.83
No.6	0.49	7.92	14.09	No. 33	0.48	4.27	14.32
No.7	0.49	7.88	14.05	No. 34	0.48	4.26	14.30
No.8	0.49	7.71	14.00	No. 35	0.48	4.24	14.27
No.9	0.49	7.23	14.04	No. 36	0.49	4.03	13.95
No.10	0.49	7.13	14.05	No. 37	0.50	3.92	13.77
No.11	0.49	6.98	14.06	No. 38	0.51	3.79	13.56
No.12	0.49	6.43	14.07	No. 39	0.50	3.88	13.71
No.13	0.49	5.97	14.04	No. 40	0.50	3.94	13.80
No.14	0.50	4.57	13.74	No. 41	0.50	3.81	13.60
No.15	0.50	4.40	13.68	No. 42	0.51	3.67	13.38
No.16	0.50	4.41	13.69	No. 43	0.53	3.40	13.06
No.17	0.50	4.31	13.63	No. 44	0.53	3.41	13.08
No.18	0.50	4.25	13.61	No. 45	0.59	2.38	11.93
No.19	0.50	4.24	13.60	No. 46	0.62	2.00	11.32
No.20	0.51	3.90	13.42	No. 47	0.65	1.81	10.95
No.21	0.51	3.82	13.37	No. 48	0.65	1.77	10.87
No.22	0.52	3.58	13.21				
No.23	0.52	3.60	13.24				
No.24	0.52	3.56	13.19				
No.25	0.52	3.56	13.19				
No.26	0.52	3.64	13.32				