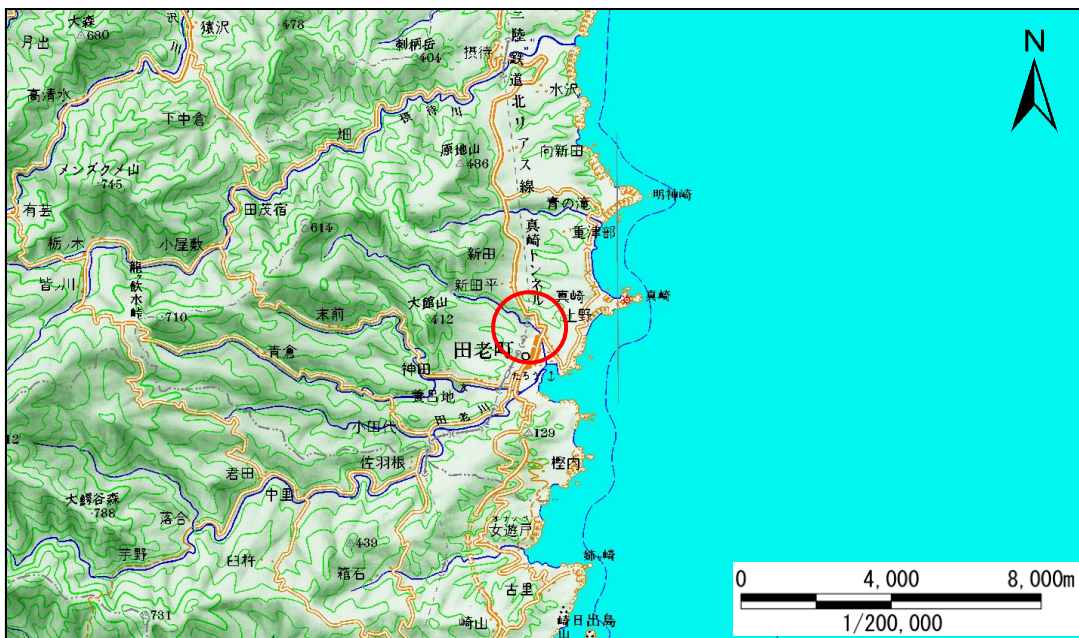


# 土砂災害防止に関する基礎調査(急傾斜地の崩壊)

表紙 概況、位置図

自然現象の種類	急傾斜地の崩壊
箇所番号	083B1022
箇所名	乙部-2
所在地	宮古市田老乙部
調査機関	岩手県沿岸広域振興局土木部宮古土木センター



概況図(S=1:200,000)



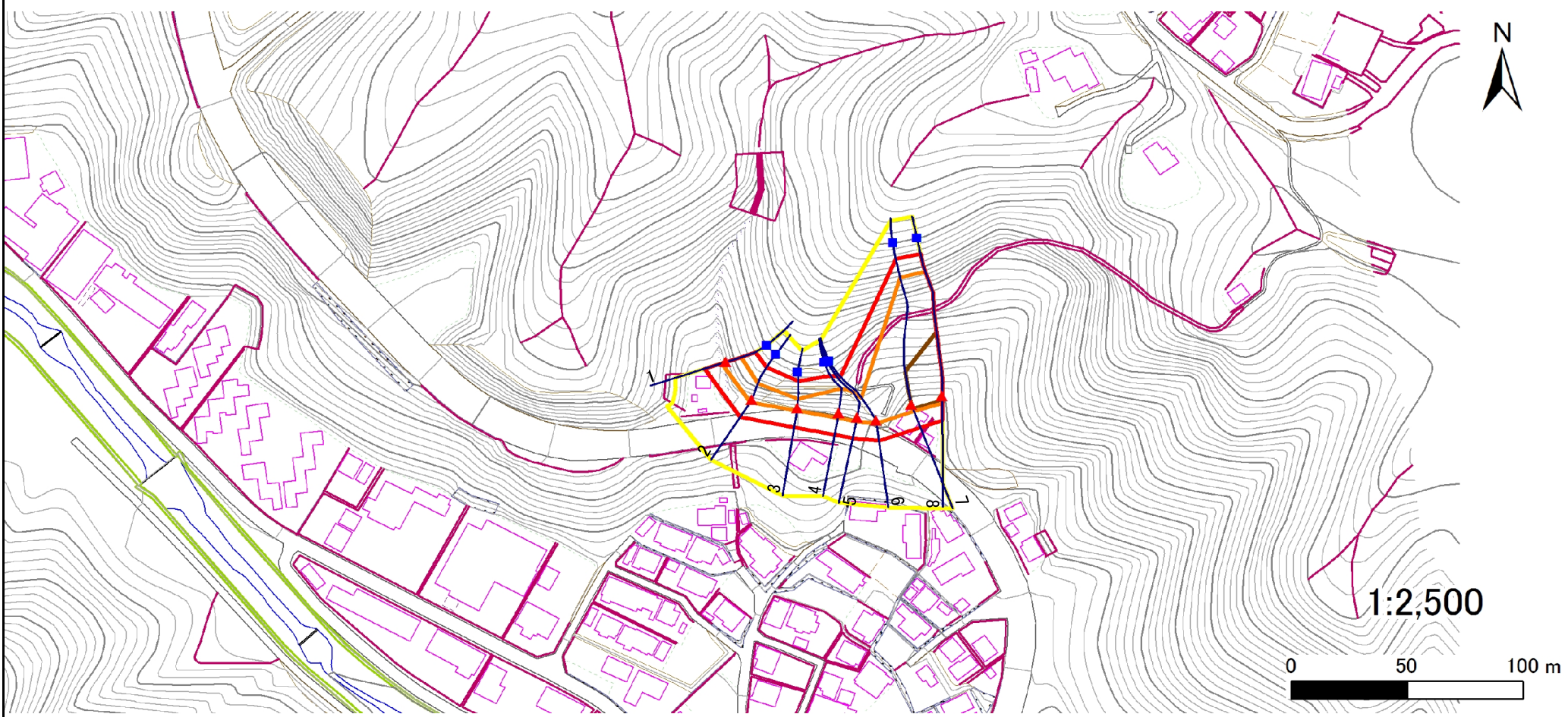
位置図(S=1:25,000)

# 急傾斜地の崩壊区域調査

様式3-1 危害のおそれのある土地、著しい危害のおそれのある土地の設定図

調査年度 平成23年度

急傾斜地の位置 箇所番号 083B1022 箇所名 乙部-2 所在地 宮古市田老乙部



- |    |      |        |                     |  |
|----|------|--------|---------------------|--|
| 凡例 | ■ 上端 | — 横断測線 | ■ 危害のおそれのある土地の区域    | ■ 土石等の移動による力が100kN/m <sup>2</sup> を超える範囲 |
|    | ▲ 下端 |        | ■ 著しい危害のおそれのある土地の区域 | ■ 土石等の堆積高が3mを超える範囲                       |

## 急傾斜地の崩壊区域調書

様式3-2 建築物に作用すると想定される衝撃に関する事項(1/1)

調査年度	平成23年度
------	--------

急傾斜地の位置		083B1022				箇所名			乙部-2			所在地		宮古市田老乙部			
横断 測線 番号	急傾斜地の下端に隣接する土地																
	土石等の移動の高さと力の大きさ								土石等の堆積高さと力の大きさ								
	急傾斜地内		急傾斜地内		急傾斜地内		急傾斜地内		急傾斜地内		急傾斜地内		急傾斜地内		急傾斜地内		
区分	高さ (m)	下端からの距離 (m)	力の大きさ (kN/m <sup>2</sup> )	区分	高さ (m)	力の大きさ (kN/m <sup>2</sup> )	区分	高さ (m)	力の大きさ (kN/m <sup>2</sup> )	区分	高さ (m)	力の大きさ (kN/m <sup>2</sup> )	区分	高さ (m)	力の大きさ (kN/m <sup>2</sup> )		
1	100kN/m <sup>2</sup> を超える	1.00	0.00 ~ 1.79	127.52	3mを超える	- ~ -	-	100kN/m <sup>2</sup> を超える	1.00	10.82 ~ 17.05	127.52	3mを超える	- ~ -	-	-		
	それ以外	1.00	1.79 ~ 9.58	100.00	それ以外	0.00 ~ 9.58	2.51	12.69	それ以外	1.00	5.00 ~ 10.82	100.00	それ以外	5.00 ~ 17.05	2.51	12.69	
2	100kN/m <sup>2</sup> を超える	1.00	0.00 ~ 1.50	122.83	3mを超える	- ~ -	-	100kN/m <sup>2</sup> を超える	1.00	10.68 ~ 16.17	122.83	3mを超える	- ~ -	-	-		
	それ以外	1.00	1.50 ~ 9.28	100.00	それ以外	0.00 ~ 9.28	2.29	11.55	それ以外	1.00	5.00 ~ 10.68	100.00	それ以外	5.00 ~ 16.17	2.29	11.55	
3	100kN/m <sup>2</sup> を超える	1.00	0.00 ~ 1.11	116.68	3mを超える	- ~ -	-	100kN/m <sup>2</sup> を超える	1.00	14.76 ~ 19.97	116.68	3mを超える	- ~ -	-	-		
	それ以外	1.00	1.11 ~ 8.89	100.00	それ以外	0.00 ~ 8.89	2.90	14.67	それ以外	1.00	5.00 ~ 14.76	100.00	それ以外	5.00 ~ 19.97	2.90	14.67	
4	100kN/m <sup>2</sup> を超える	1.00	0.00 ~ 2.10	132.61	3mを超える	- ~ -	-	100kN/m <sup>2</sup> を超える	1.00	10.55 ~ 18.95	132.61	3mを超える	- ~ -	-	-		
	それ以外	1.00	2.10 ~ 9.89	100.00	それ以外	0.00 ~ 9.89	2.34	11.84	それ以外	1.00	5.00 ~ 10.55	100.00	それ以外	5.00 ~ 18.95	2.34	11.84	
5	100kN/m <sup>2</sup> を超える	1.00	0.00 ~ 1.74	126.63	3mを超える	- ~ -	-	100kN/m <sup>2</sup> を超える	1.00	11.20 ~ 19.48	126.63	3mを超える	- ~ -	-	-		
	それ以外	1.00	1.74 ~ 9.52	100.00	それ以外	0.00 ~ 9.52	2.20	11.12	それ以外	1.00	5.00 ~ 11.20	100.00	それ以外	5.00 ~ 19.48	2.20	11.12	
6	100kN/m <sup>2</sup> を超える	1.00	0.00 ~ 1.15	117.31	3mを超える	- ~ -	-	100kN/m <sup>2</sup> を超える	1.00	12.69 ~ 19.60	117.31	3mを超える	- ~ -	-	-		
	それ以外	1.00	1.15 ~ 8.93	100.00	それ以外	0.00 ~ 8.93	2.10	10.60	それ以外	1.00	5.00 ~ 12.69	100.00	それ以外	5.00 ~ 19.60	2.10	10.60	
7	100kN/m <sup>2</sup> を超える	1.00	0.00 ~ 3.23	151.69	3mを超える	0.00 ~ 1.96	3.84	19.40	100kN/m <sup>2</sup> を超える	1.00	10.81 ~ 50.47	151.69	3mを超える	40.00 ~ 50.47	3.84	19.40	
	それ以外	1.00	3.23 ~ 11.02	100.00	それ以外	1.96 ~ 11.02	3.00	15.16	それ以外	1.00	5.00 ~ 10.81	100.00	それ以外	5.00 ~ 40.00	3.00	15.16	
8	100kN/m <sup>2</sup> を超える	1.00	0.00 ~ 3.30	152.90	3mを超える	0.00 ~ 1.99	3.86	19.52	100kN/m <sup>2</sup> を超える	1.00	10.75 ~ 50.00	152.90	3mを超える	30.00 ~ 50.00	3.86	19.52	
	それ以外	1.00	3.30 ~ 11.08	100.00	それ以外	1.99 ~ 11.08	3.00	15.16	それ以外	1.00	5.00 ~ 10.75	100.00	それ以外	5.00 ~ 30.00	3.00	15.16	
	100kN/m <sup>2</sup> を超える		~		3mを超える	~			100kN/m <sup>2</sup> を超える		~		3mを超える	~			
	それ以外		~		それ以外	~			それ以外		~		それ以外	~			
	100kN/m <sup>2</sup> を超える		~		3mを超える	~			100kN/m <sup>2</sup> を超える		~		3mを超える	~			
	それ以外		~		それ以外	~			それ以外		~		それ以外	~			
	100kN/m <sup>2</sup> を超える		~		3mを超える	~			100kN/m <sup>2</sup> を超える		~		3mを超える	~			
	それ以外		~		それ以外	~			それ以外		~		それ以外	~			
	100kN/m <sup>2</sup> を超える		~		3mを超える	~			100kN/m <sup>2</sup> を超える		~		3mを超える	~			
	それ以外		~		それ以外	~			それ以外		~		それ以外	~			
	100kN/m <sup>2</sup> を超える		~		3mを超える	~			100kN/m <sup>2</sup> を超える		~		3mを超える	~			
	それ以外		~		それ以外	~			それ以外		~		それ以外	~			