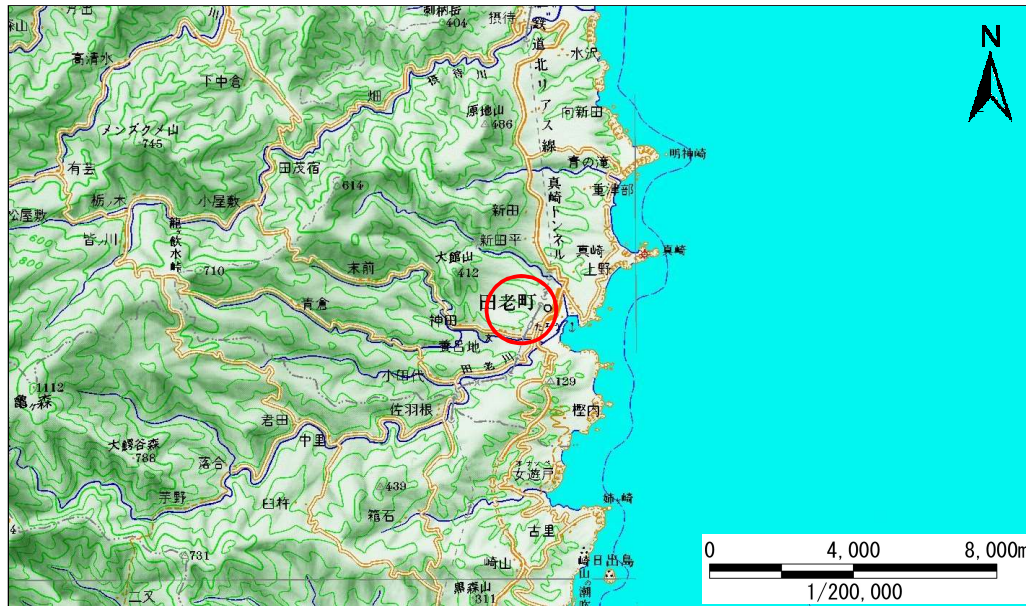


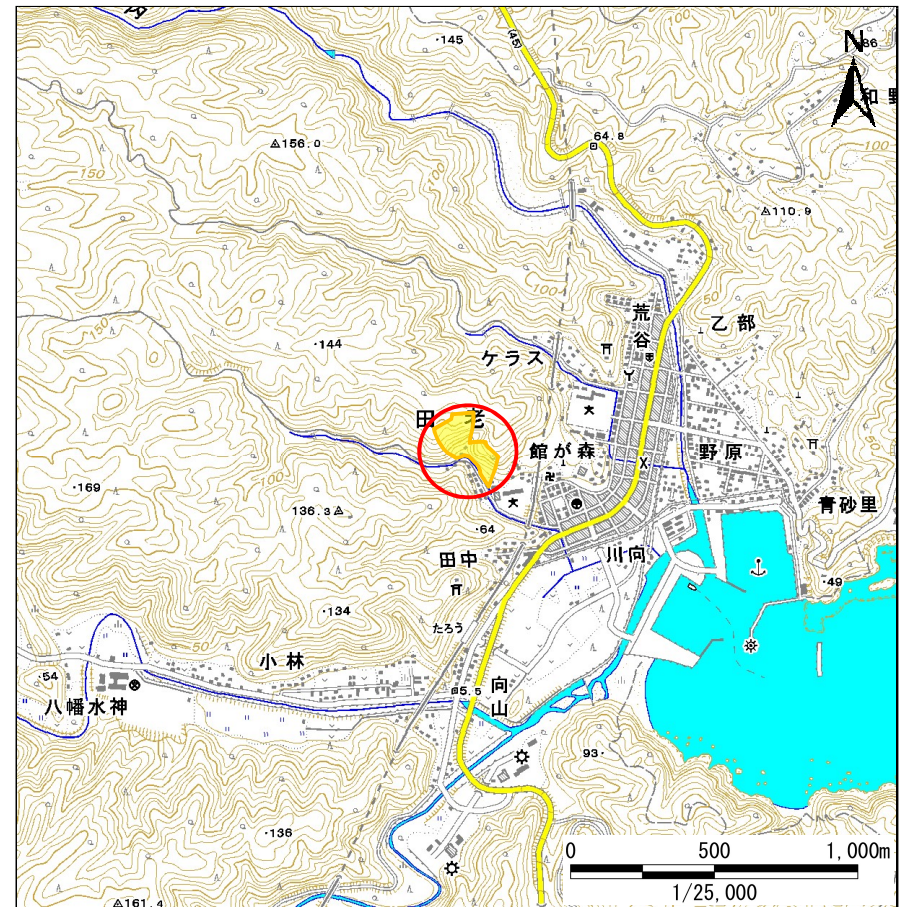
# 土砂災害防止に関する基礎調査(急傾斜地の崩壊)

表紙 概況、位置図

自然現象の種類	急傾斜地の崩壊
箇所番号	083B1019
箇所名	館ヶ森-2
所在地	宮古市田老館ヶ森
調査機関	岩手県沿岸広域振興局土木部宮古土木センター



概況図(S=1:200,000)



位置図(S=1:25,000)

# 急傾斜地の崩壊区域調査

様式3-1 危害のおそれのある土地、著しい危害のおそれのある土地の設定図

調査年度

平成23年度

急傾斜地の位置

箇所番号

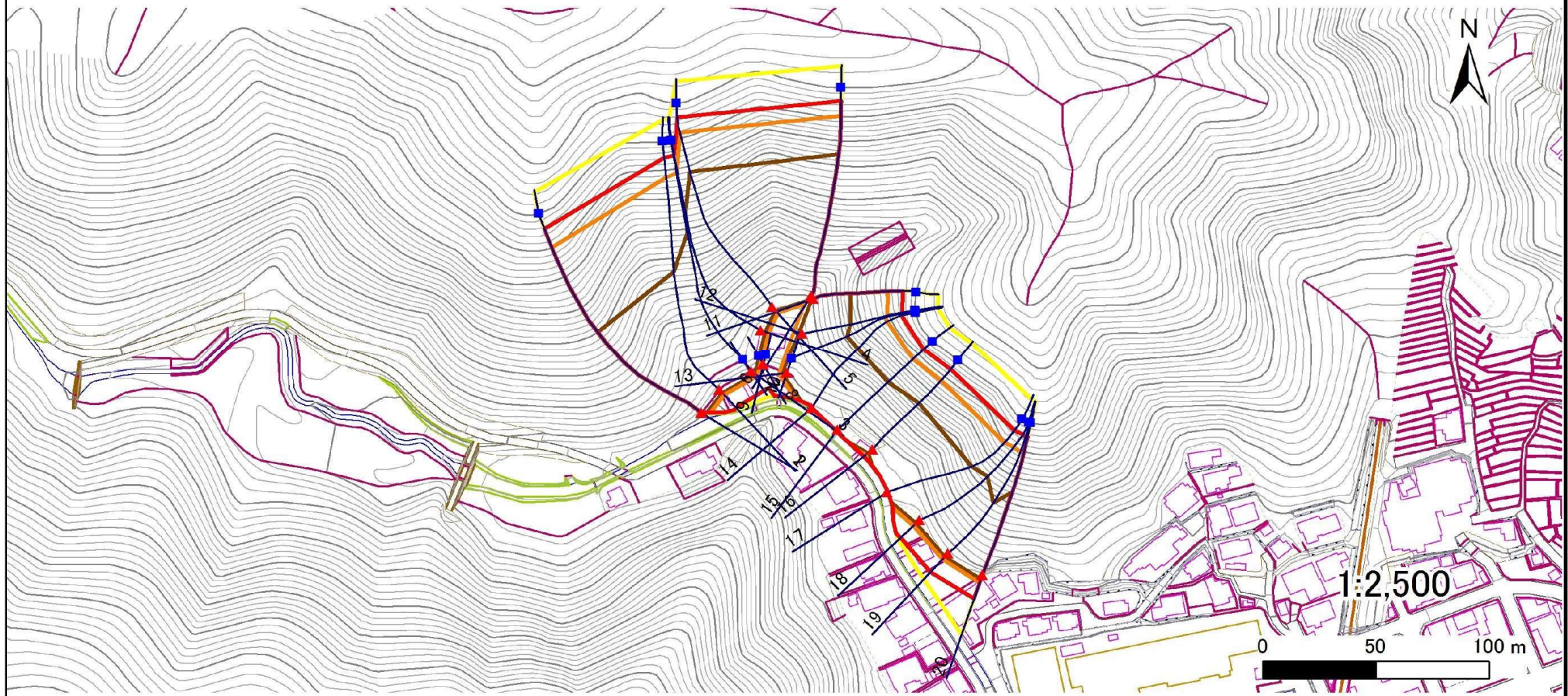
083B1019

箇所名

館ヶ森-2

所在地

宮古市田老館が森



凡例			
■ 上端	— 横断測線	▭ 危害のおそれのある土地の区域	▭ 土石等の移動による力が100kN/m <sup>2</sup> を超える範囲
▲ 下端		▭ 著しい危害のおそれのある土地の区域	▭ 土石等の堆積高が3mを超える範囲

## 急傾斜地の崩壊区域調書

様式3-2 建築物に作用すると想定される衝撃に関する事項(1/2)

														調査年度	平成23年度			
急傾斜地の位置		箇所番号			083B1019			箇所名			館ヶ森-2			所在地		宮古市田老館が森		
横断 測線 番号	急傾斜地の下端に隣接する土地								急傾斜地内									
	土石等の移動の高さと力の大きさ				土石等の堆積高さと力の大きさ				土石等の移動の高さと力の大きさ				土石等の堆積高さと力の大きさ					
	区 分	高さ (m)	下端からの距離 (m)	力の大きさ (kN/m <sup>2</sup> )	区 分	下端からの水平 距離(m)	高さ (m)	力の大きさ (kN/m <sup>2</sup> )	区 分	高さ (m)	上端からの比高 (m)	力の大きさ (kN/m <sup>2</sup> )	区 分	上端からの比高 (m)	高さ (m)	力の大きさ (kN/m <sup>2</sup> )		
1	100kN/m <sup>2</sup> を超える	1.00	0.00 ~ 3.03	148.28	3mを超える	0.00 ~ 1.85	3.77	19.05	100kN/m <sup>2</sup> を超える	1.00	11.08 ~ 79.27	148.28	3mを超える	40.00 ~ 79.27	3.77	19.05		
	それ以外	1.00	3.03 ~ 10.82	100.00	それ以外	1.85 ~ 10.82	3.00	15.16	それ以外	1.00	5.00 ~ 11.08	100.00	それ以外	5.00 ~ 40.00	3.00	15.16		
2	100kN/m <sup>2</sup> を超える	1.00	0.00 ~ 3.13	149.88	3mを超える	0.00 ~ 1.89	3.79	19.17	100kN/m <sup>2</sup> を超える	1.00	10.97 ~ 80.54	149.88	3mを超える	40.00 ~ 80.54	3.79	19.17		
	それ以外	1.00	3.13 ~ 10.91	100.00	それ以外	1.89 ~ 10.91	3.00	15.16	それ以外	1.00	5.00 ~ 10.97	100.00	それ以外	5.00 ~ 40.00	3.00	15.16		
3	100kN/m <sup>2</sup> を超える	1.00	0.00 ~ 3.41	154.78	3mを超える	0.00 ~ 2.01	3.87	19.58	100kN/m <sup>2</sup> を超える	1.00	10.72 ~ 80.54	154.78	3mを超える	30.00 ~ 80.54	3.87	19.58		
	それ以外	1.00	3.41 ~ 11.19	100.00	それ以外	2.01 ~ 11.19	3.00	15.16	それ以外	1.00	5.00 ~ 10.72	100.00	それ以外	5.00 ~ 30.00	3.00	15.16		
4	100kN/m <sup>2</sup> を超える	1.00	0.00 ~ 3.72	160.33	3mを超える	0.00 ~ 2.18	3.99	20.17	100kN/m <sup>2</sup> を超える	1.00	10.54 ~ 75.72	160.33	3mを超える	25.00 ~ 75.72	3.99	20.17		
	それ以外	1.00	3.72 ~ 11.50	100.00	それ以外	2.18 ~ 11.50	3.00	15.16	それ以外	1.00	5.00 ~ 10.54	100.00	それ以外	5.00 ~ 25.00	3.00	15.16		
5	100kN/m <sup>2</sup> を超える	1.00	0.00 ~ 3.83	162.28	3mを超える	0.00 ~ 2.25	4.04	20.42	100kN/m <sup>2</sup> を超える	1.00	10.53 ~ 81.54	162.28	3mを超える	25.00 ~ 81.54	4.04	20.42		
	それ以外	1.00	3.83 ~ 11.61	100.00	それ以外	2.25 ~ 11.61	3.00	15.16	それ以外	1.00	5.00 ~ 10.53	100.00	それ以外	5.00 ~ 25.00	3.00	15.16		
6	100kN/m <sup>2</sup> を超える	1.00	0.00 ~ 3.98	165.08	3mを超える	0.00 ~ 2.37	4.13	20.90	100kN/m <sup>2</sup> を超える	1.00	10.58 ~ 79.48	165.08	3mを超える	25.00 ~ 79.48	4.13	20.90		
	それ以外	1.00	3.98 ~ 11.77	100.00	それ以外	2.37 ~ 11.77	3.00	15.16	それ以外	1.00	5.00 ~ 10.58	100.00	それ以外	5.00 ~ 25.00	3.00	15.16		
7	100kN/m <sup>2</sup> を超える	-	- ~ -	-	3mを超える	- ~ -	-	-	100kN/m <sup>2</sup> を超える	-	- ~ -	-	3mを超える	- ~ -	-	-		
	それ以外	1.00	0.00 ~ 5.39	67.23	それ以外	0.00 ~ 5.39	1.94	9.82	それ以外	1.00	5.00 ~ 6.39	67.23	それ以外	5.00 ~ 6.39	1.94	9.82		
8	100kN/m <sup>2</sup> を超える	-	- ~ -	-	3mを超える	- ~ -	-	-	100kN/m <sup>2</sup> を超える	-	- ~ -	-	3mを超える	- ~ -	-	-		
	それ以外	1.00	0.00 ~ 4.06	50.87	それ以外	0.00 ~ 4.06	2.14	10.82	それ以外	1.00	5.00 ~ 5.48	50.87	それ以外	5.00 ~ 5.48	2.14	10.82		
9	100kN/m <sup>2</sup> を超える	-	- ~ -	-	3mを超える	- ~ -	-	-	100kN/m <sup>2</sup> を超える	-	- ~ -	-	3mを超える	- ~ -	-	-		
	それ以外	1.00	0.00 ~ 4.07	50.93	それ以外	0.00 ~ 4.07	2.14	10.82	それ以外	1.00	5.00 ~ 5.48	50.93	それ以外	5.00 ~ 5.48	2.14	10.82		
10	100kN/m <sup>2</sup> を超える	-	- ~ -	-	3mを超える	- ~ -	-	-	100kN/m <sup>2</sup> を超える	-	- ~ -	-	3mを超える	- ~ -	-	-		
	それ以外	1.00	0.00 ~ 5.35	66.71	それ以外	0.00 ~ 5.35	1.87	9.48	それ以外	1.00	5.00 ~ 6.05	66.71	それ以外	5.00 ~ 6.05	1.87	9.48		
11	100kN/m <sup>2</sup> を超える	1.00	0.00 ~ 3.77	161.27	3mを超える	0.00 ~ 0.54	3.30	16.70	100kN/m <sup>2</sup> を超える	1.00	10.72 ~ 39.56	161.27	3mを超える	25.00 ~ 39.56	3.30	16.70		
	それ以外	1.00	3.77 ~ 11.56	100.00	それ以外	0.54 ~ 11.56	3.00	15.16	それ以外	1.00	5.00 ~ 10.72	100.00	それ以外	5.00 ~ 25.00	3.00	15.16		
12	100kN/m <sup>2</sup> を超える	1.00	0.00 ~ 3.83	162.37	3mを超える	0.00 ~ 1.54	3.80	19.19	100kN/m <sup>2</sup> を超える	1.00	10.66 ~ 43.05	162.37	3mを超える	25.00 ~ 43.05	3.80	19.19		
	それ以外	1.00	3.83 ~ 11.62	100.00	それ以外	1.54 ~ 11.62	3.00	15.16	それ以外	1.00	5.00 ~ 10.66	100.00	それ以外	5.00 ~ 25.00	3.00	15.16		
13	100kN/m <sup>2</sup> を超える	1.00	0.00 ~ 3.70	160.07	3mを超える	0.00 ~ 2.22	4.02	20.32	100kN/m <sup>2</sup> を超える	1.00	10.53 ~ 50.54	160.07	3mを超える	25.00 ~ 50.54	4.02	20.32		
	それ以外	1.00	3.70 ~ 11.49	100.00	それ以外	2.22 ~ 11.49	3.00	15.16	それ以外	1.00	5.00 ~ 10.53	100.00	それ以外	5.00 ~ 25.00	3.00	15.16		
14	100kN/m <sup>2</sup> を超える	1.00	0.00 ~ 3.82	162.22	3mを超える	0.00 ~ 2.30	4.08	20.63	100kN/m <sup>2</sup> を超える	1.00	10.54 ~ 52.07	162.22	3mを超える	25.00 ~ 52.07	4.08	20.63		
	それ以外	1.00	3.82 ~ 11.61	100.00	それ以外	2.30 ~ 11.61	3.00	15.16	それ以外	1.00	5.00 ~ 10.54	100.00	それ以外	5.00 ~ 25.00	3.00	15.16		
15	100kN/m <sup>2</sup> を超える	1.00	0.00 ~ 4.02	165.86	3mを超える	0.00 ~ 2.60	4.34	21.94	100kN/m <sup>2</sup> を超える	1.00	11.01 ~ 53.63	165.86	3mを超える	25.00 ~ 53.63	4.34	21.94		
	それ以外	1.00	4.02 ~ 11.81	100.00	それ以外	2.60 ~ 11.81	3.00	15.16	それ以外	1.00	5.00 ~ 11.01	100.00	それ以外	5.00 ~ 25.00	3.00	15.16		

## 急傾斜地の崩壊区域調書

様式3-2 建築物に作用すると想定される衝撃に関する事項(2/2)

														調査年度	平成23年度			
急傾斜地の位置		箇所番号			083B1019			箇所名			館ヶ森-2			所在地		宮古市田老館が森		
横断 測線 番号	急傾斜地の下端に隣接する土地								急傾斜地内									
	土石等の移動の高さと力の大きさ				土石等の堆積高さと力の大きさ				土石等の移動の高さと力の大きさ				土石等の堆積高さと力の大きさ					
	区 分	高さ (m)	下端からの距離 (m)	力の大きさ (kN/m <sup>2</sup> )	区 分	下端からの水平 距離(m)	高さ (m)	力の大きさ (kN/m <sup>2</sup> )	区 分	高さ (m)	上端からの比高 (m)	力の大きさ (kN/m <sup>2</sup> )	区 分	上端からの比高 (m)	高さ (m)	力の大きさ (kN/m <sup>2</sup> )		
16	100kN/m <sup>2</sup> を超える	1.00	0.00 ~ 4.00	165.47	3mを超える	0.00 ~ 2.67	4.41	22.28	100kN/m <sup>2</sup> を超える	1.00	11.23 ~ 53.01	165.47	3mを超える	25.00 ~ 53.01	4.41	22.28		
	それ以外	1.00	4.00 ~ 11.79	100.00	それ以外	2.67 ~ 11.79	3.00	15.16	それ以外	1.00	5.00 ~ 11.23	100.00	それ以外	5.00 ~ 25.00	3.00	15.16		
17	100kN/m <sup>2</sup> を超える	1.00	0.00 ~ 3.83	162.28	3mを超える	0.00 ~ 2.28	4.07	20.57	100kN/m <sup>2</sup> を超える	1.00	10.53 ~ 55.76	162.28	3mを超える	25.00 ~ 55.76	4.07	20.57		
	それ以外	1.00	3.83 ~ 11.61	100.00	それ以外	2.28 ~ 11.61	3.00	15.16	それ以外	1.00	5.00 ~ 10.53	100.00	それ以外	5.00 ~ 25.00	3.00	15.16		
18	100kN/m <sup>2</sup> を超える	1.00	0.00 ~ 3.88	163.23	3mを超える	0.00 ~ 2.34	4.11	20.77	100kN/m <sup>2</sup> を超える	1.00	10.56 ~ 54.18	163.23	3mを超える	25.00 ~ 54.18	4.11	20.77		
	それ以外	1.00	3.88 ~ 11.66	100.00	それ以外	2.34 ~ 11.66	3.00	15.16	それ以外	1.00	5.00 ~ 10.56	100.00	それ以外	5.00 ~ 25.00	3.00	15.16		
19	100kN/m <sup>2</sup> を超える	1.00	0.00 ~ 3.62	158.59	3mを超える	0.00 ~ 2.16	3.97	20.08	100kN/m <sup>2</sup> を超える	1.00	10.56 ~ 52.93	158.59	3mを超える	30.00 ~ 52.93	3.97	20.08		
	それ以外	1.00	3.62 ~ 11.41	100.00	それ以外	2.16 ~ 11.41	3.00	15.16	それ以外	1.00	5.00 ~ 10.56	100.00	それ以外	5.00 ~ 30.00	3.00	15.16		
20	100kN/m <sup>2</sup> を超える	1.00	0.00 ~ 3.72	160.36	3mを超える	0.00 ~ 2.21	4.01	20.28	100kN/m <sup>2</sup> を超える	1.00	10.53 ~ 55.52	160.36	3mを超える	25.00 ~ 55.52	4.01	20.28		
	それ以外	1.00	3.72 ~ 11.50	100.00	それ以外	2.21 ~ 11.50	3.00	15.16	それ以外	1.00	5.00 ~ 10.53	100.00	それ以外	5.00 ~ 25.00	3.00	15.16		
	100kN/m <sup>2</sup> を超える		~		3mを超える	~			100kN/m <sup>2</sup> を超える		~		3mを超える	~				
	それ以外		~		それ以外	~			それ以外		~		それ以外	~				
	100kN/m <sup>2</sup> を超える		~		3mを超える	~			100kN/m <sup>2</sup> を超える		~		3mを超える	~				
	それ以外		~		それ以外	~			それ以外		~		それ以外	~				
	100kN/m <sup>2</sup> を超える		~		3mを超える	~			100kN/m <sup>2</sup> を超える		~		3mを超える	~				
	それ以外		~		それ以外	~			それ以外		~		それ以外	~				
	100kN/m <sup>2</sup> を超える		~		3mを超える	~			100kN/m <sup>2</sup> を超える		~		3mを超える	~				
	それ以外		~		それ以外	~			それ以外		~		それ以外	~				
	100kN/m <sup>2</sup> を超える		~		3mを超える	~			100kN/m <sup>2</sup> を超える		~		3mを超える	~				
	それ以外		~		それ以外	~			それ以外		~		それ以外	~				
	100kN/m <sup>2</sup> を超える		~		3mを超える	~			100kN/m <sup>2</sup> を超える		~		3mを超える	~				
	それ以外		~		それ以外	~			それ以外		~		それ以外	~				