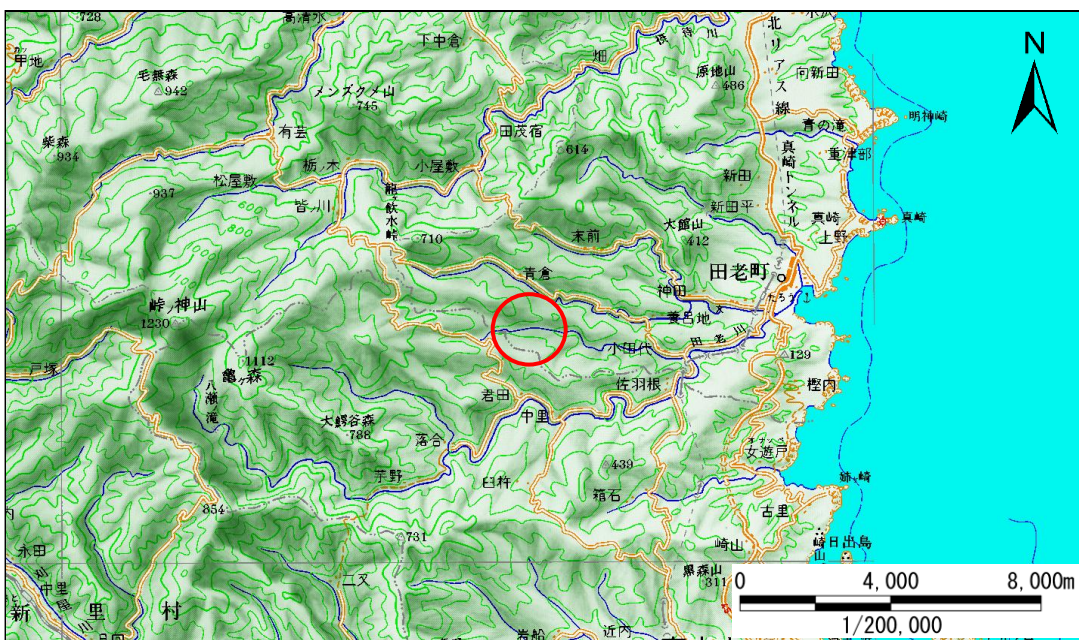


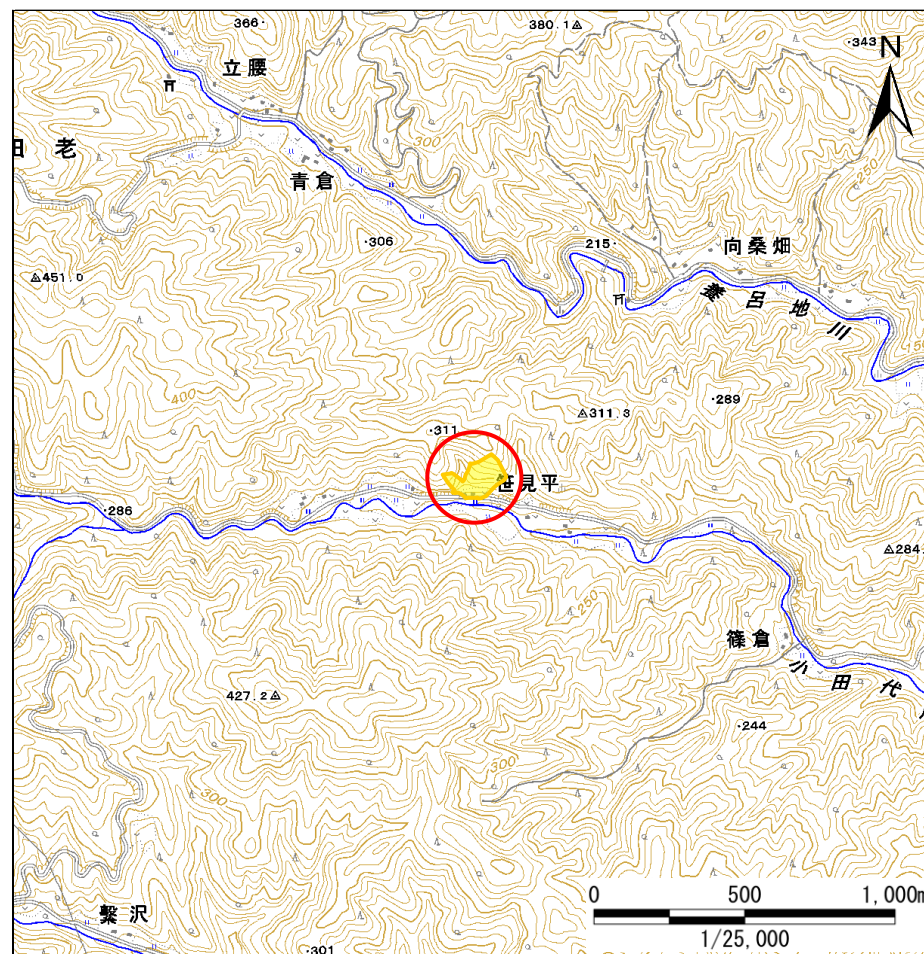
土砂災害防止に関する基礎調査(急傾斜地の崩壊)

表紙 概況、位置図

自然現象の種類	急傾斜地の崩壊
箇所番号	083B1007
箇所名	笹見平
所在地	宮古市田老笹見平
調査機関	岩手県沿岸広域振興局土木部宮古土木センター



概況図(S=1:200,000)



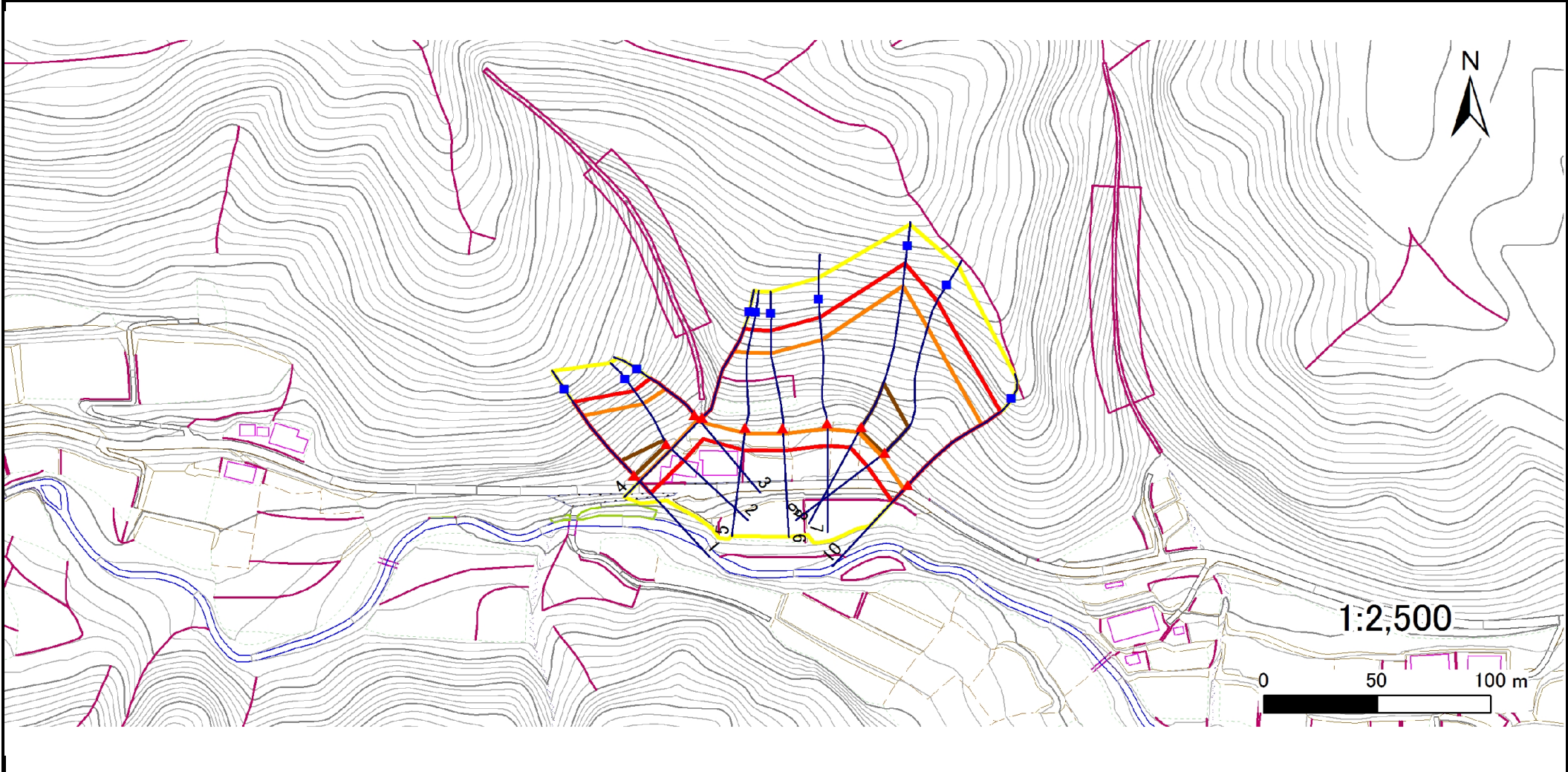
位置図(S=1:25,000)

急傾斜地の崩壊区域調査

様式3-1 危害のおそれのある土地、著しい危害のおそれのある土地の設定図

調査年度 平成23年度

急傾斜地の位置	箇所番号	083B1007	箇所名	笹見平	所在地	宮古市田老笹見平
---------	------	----------	-----	-----	-----	----------



凡例	■ 上端	— 横断測線	▭ 危害のおそれのある土地の区域	▭ 土石等の移動による力が100kN/m ² を超える範囲
	▲ 下端		▭ 著しい危害のおそれのある土地の区域	▭ 土石等の堆積高が3mを超える範囲

急傾斜地の崩壊区域調査

様式3-2 建築物に作用すると想定される衝撃に関する事項(1/1)

調査年度

平成23年度

急傾斜地の位置		箇所番号		083B1007		箇所名		笹見平		所在地		宮古市田老笹見平				
横断 測線 番号	急傾斜地の下端に隣接する土地								急傾斜地内							
	土石等の移動の高さと力の大きさ				土石等の堆積高さとの大きさ				土石等の移動の高さと力の大きさ				土石等の堆積高さとの大きさ			
	区分	高さ (m)	下端からの距離 (m)	力の大きさ (kN/m ²)	区分	下端からの水平 距離(m)	高さ (m)	力の大きさ (kN/m ²)	区分	高さ (m)	上端からの比高 (m)	力の大きさ (kN/m ²)	区分	上端からの比高 (m)	高さ (m)	力の大きさ (kN/m ²)
1	100kN/m ² を超える	1.00	0.00 ~ 3.30	152.88	3mを超える	0.00 ~ 0.15	3.07	15.54	100kN/m ² を超える	1.00	10.60 ~ 36.33	152.88	3mを超える	30.00 ~ 36.33	3.07	15.54
	それ以外	1.00	3.30 ~ 11.08	100.00	それ以外	0.15 ~ 11.08	3.00	15.16	それ以外	1.00	5.00 ~ 10.60	100.00	それ以外	5.00 ~ 30.00	3.00	15.16
2	100kN/m ² を超える	1.00	0.00 ~ 3.01	147.86	3mを超える	0.00 ~ 0.07	3.04	15.35	100kN/m ² を超える	1.00	10.53 ~ 26.82	147.86	3mを超える	25.00 ~ 26.82	3.04	15.35
	それ以外	1.00	3.01 ~ 10.80	100.00	それ以外	0.07 ~ 10.80	3.00	15.16	それ以外	1.00	5.00 ~ 10.53	100.00	それ以外	5.00 ~ 25.00	3.00	15.16
3	100kN/m ² を超える	1.00	0.00 ~ 2.38	137.12	3mを超える	- ~ -	-	-	100kN/m ² を超える	1.00	10.78 ~ 22.93	137.12	3mを超える	- ~ -	-	-
	それ以外	1.00	2.38 ~ 10.16	100.00	それ以外	0.00 ~ 10.16	2.58	13.04	それ以外	1.00	5.00 ~ 10.78	100.00	それ以外	5.00 ~ 22.93	2.58	13.04
4	100kN/m ² を超える	1.00	0.00 ~ 2.23	134.68	3mを超える	- ~ -	-	-	100kN/m ² を超える	1.00	11.88 ~ 32.58	134.68	3mを超える	- ~ -	-	-
	それ以外	1.00	2.23 ~ 10.01	100.00	それ以外	0.00 ~ 10.01	2.85	14.39	それ以外	1.00	5.00 ~ 11.88	100.00	それ以外	5.00 ~ 32.58	2.85	14.39
5	100kN/m ² を超える	1.00	0.00 ~ 2.45	138.34	3mを超える	- ~ -	-	-	100kN/m ² を超える	1.00	11.52 ~ 33.40	138.34	3mを超える	- ~ -	-	-
	それ以外	1.00	2.45 ~ 10.23	100.00	それ以外	0.00 ~ 10.23	2.88	14.58	それ以外	1.00	5.00 ~ 11.52	100.00	それ以外	5.00 ~ 33.40	2.88	14.58
6	100kN/m ² を超える	1.00	0.00 ~ 2.49	139.00	3mを超える	- ~ -	-	-	100kN/m ² を超える	1.00	11.45 ~ 33.40	139.00	3mを超える	- ~ -	-	-
	それ以外	1.00	2.49 ~ 10.27	100.00	それ以外	0.00 ~ 10.27	2.89	14.62	それ以外	1.00	5.00 ~ 11.45	100.00	それ以外	5.00 ~ 33.40	2.89	14.62
7	100kN/m ² を超える	1.00	0.00 ~ 2.51	139.35	3mを超える	- ~ -	-	-	100kN/m ² を超える	1.00	11.51 ~ 35.71	139.35	3mを超える	- ~ -	-	-
	それ以外	1.00	2.51 ~ 10.29	100.00	それ以外	0.00 ~ 10.29	2.89	14.58	それ以外	1.00	5.00 ~ 11.51	100.00	それ以外	5.00 ~ 35.71	2.89	14.58
8	100kN/m ² を超える	1.00	0.00 ~ 2.69	142.38	3mを超える	0.00 ~ 1.72	3.69	18.67	100kN/m ² を超える	1.00	11.50 ~ 54.12	142.38	3mを超える	40.00 ~ 54.12	3.69	18.67
	それ以外	1.00	2.69 ~ 10.47	100.00	それ以外	1.72 ~ 10.47	3.00	15.16	それ以外	1.00	5.00 ~ 11.50	100.00	それ以外	5.00 ~ 40.00	3.00	15.16
9	100kN/m ² を超える	1.00	0.00 ~ 2.14	133.20	3mを超える	0.00 ~ 0.61	3.25	16.41	100kN/m ² を超える	1.00	12.48 ~ 49.13	133.20	3mを超える	40.00 ~ 49.13	3.25	16.41
	それ以外	1.00	2.14 ~ 9.93	100.00	それ以外	0.61 ~ 9.93	3.00	15.16	それ以外	1.00	5.00 ~ 12.48	100.00	それ以外	5.00 ~ 40.00	3.00	15.16
10	100kN/m ² を超える	1.00	0.00 ~ 2.62	141.20	3mを超える	- ~ -	-	-	100kN/m ² を超える	1.00	11.42 ~ 38.51	141.20	3mを超える	- ~ -	-	-
	それ以外	1.00	2.62 ~ 10.40	100.00	それ以外	0.00 ~ 10.40	2.90	14.64	それ以外	1.00	5.00 ~ 11.42	100.00	それ以外	5.00 ~ 38.51	2.90	14.64
	100kN/m ² を超える		~		3mを超える	~			100kN/m ² を超える		~		3mを超える	~		
	それ以外		~		それ以外	~			それ以外		~		それ以外	~		
	100kN/m ² を超える		~		3mを超える	~			100kN/m ² を超える		~		3mを超える	~		
	それ以外		~		それ以外	~			それ以外		~		それ以外	~		
	100kN/m ² を超える		~		3mを超える	~			100kN/m ² を超える		~		3mを超える	~		
	それ以外		~		それ以外	~			それ以外		~		それ以外	~		
	100kN/m ² を超える		~		3mを超える	~			100kN/m ² を超える		~		3mを超える	~		
	それ以外		~		それ以外	~			それ以外		~		それ以外	~		