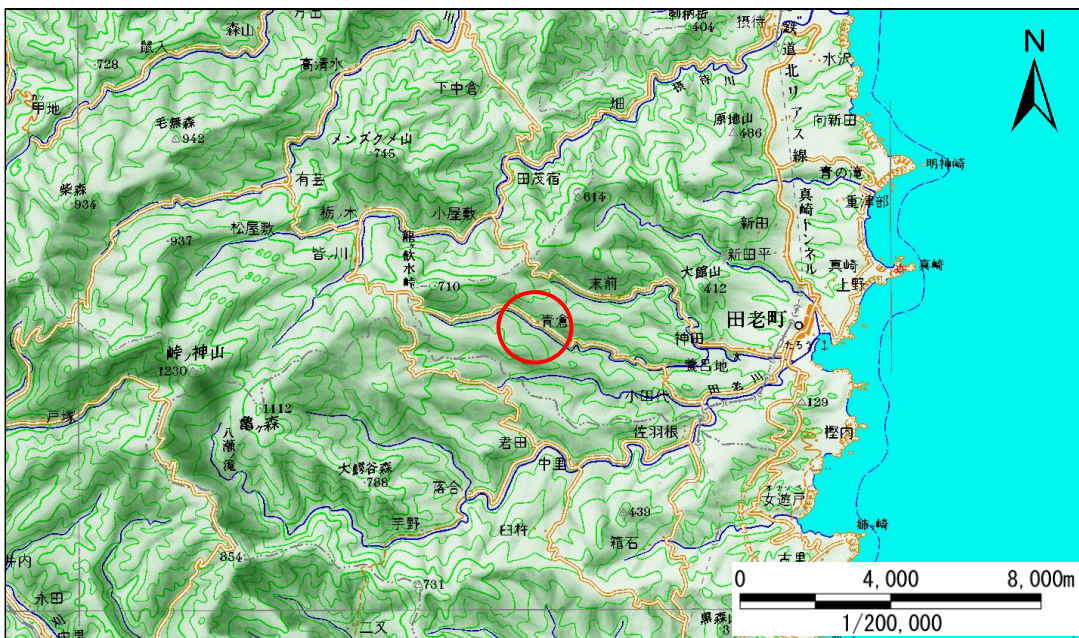


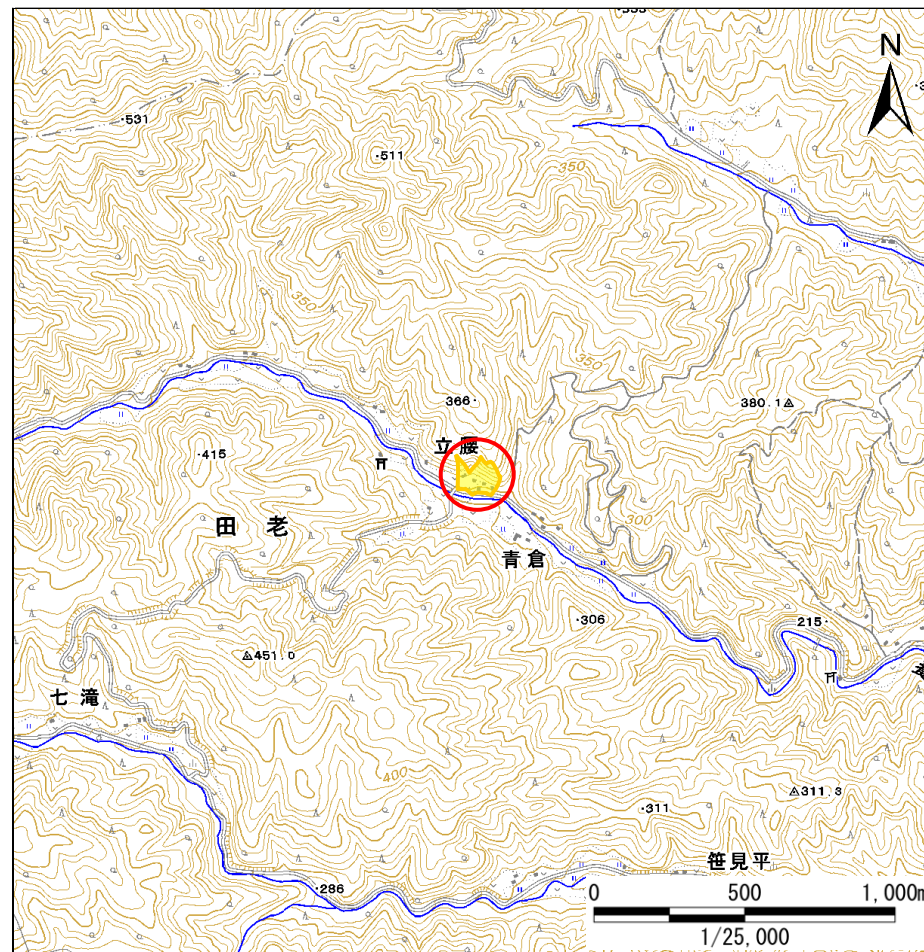
土砂災害防止に関する基礎調査(急傾斜地の崩壊)

表紙 概況、位置図

自然現象の種類	急傾斜地の崩壊
箇所番号	083B1005
箇所名	立腰-4
所在地	宮古市田老立腰
調査機関	岩手県沿岸広域振興局土木部宮古土木センター



概況図(S=1:200,000)



位置図(S=1:25,000)

急傾斜地の崩壊区域調査

様式3-1 危害のおそれのある土地、著しい危害のおそれのある土地の設定図

調査年度

平成23年度

急傾斜地の位置

箇所番号

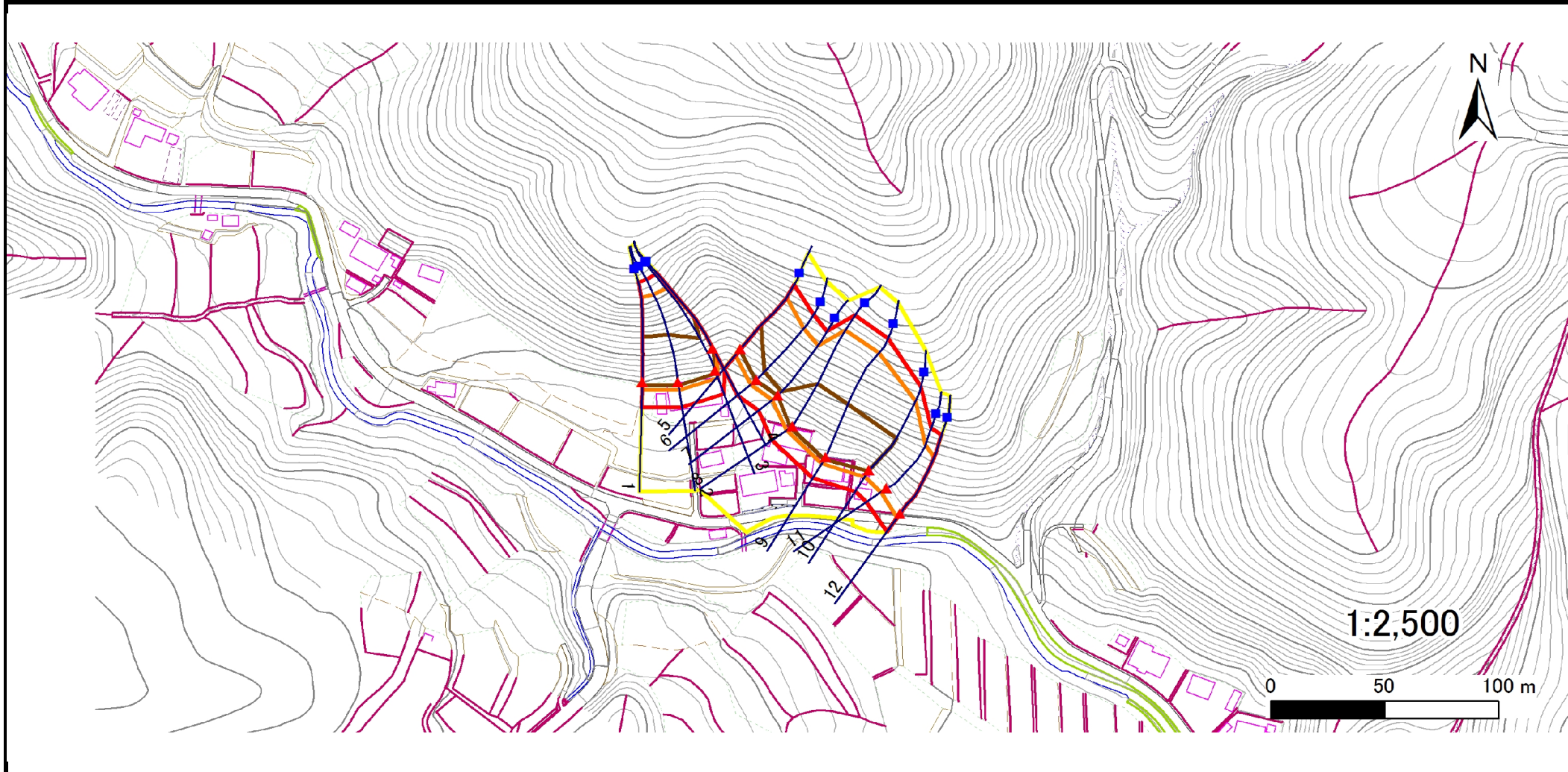
083B1005

箇所名

立腰-4

所在地

宮古市田老立腰



凡例

■ 上端
▲ 下端

— 横断測線

— 危害のおそれのある土地の区域

— 著しい危害のおそれのある土地の区域

— 土石等の移動による力が100kN/m²を超える範囲

— 土石等の堆積高が3mを超える範囲

急傾斜地の崩壊区域調査

様式3-2 建築物に作用すると想定される衝撃に関する事項(1/1)

調査年度	平成23年度
------	--------

急傾斜地の位置		083B1005			箇所名		立腰-4		所在地		宮古市田老立腰					
横断 測線 番号	急傾斜地の下端に隣接する土地								急傾斜地内							
	土石等の移動の高さと力の大きさ				土石等の堆積高さと力の大きさ				土石等の移動の高さと力の大きさ				土石等の堆積高さと力の大きさ			
	区分	高さ (m)	下端からの距離 (m)	力の大きさ (kN/m ²)	区分	下端からの水平 距離(m)	高さ (m)	力の大きさ (kN/m ²)	区分	高さ (m)	上端からの比高 (m)	力の大きさ (kN/m ²)	区分	上端からの比高 (m)	高さ (m)	力の大きさ (kN/m ²)
1	100kN/m ² を超える	1.00	0.00 ~ 3.69	159.80	3mを超える	0.00 ~ 1.41	3.70	18.70	100kN/m ² を超える	1.00	10.54 ~ 41.33	159.80	3mを超える	25.00 ~ 41.33	3.70	18.70
	それ以外	1.00	3.69 ~ 11.47	100.00	それ以外	1.41 ~ 11.47	3.00	15.16	それ以外	1.00	5.00 ~ 10.54	100.00	それ以外	5.00 ~ 25.00	3.00	15.16
2	100kN/m ² を超える	1.00	0.00 ~ 3.51	156.58	3mを超える	0.00 ~ 1.26	3.60	18.20	100kN/m ² を超える	1.00	10.56 ~ 41.73	156.58	3mを超える	25.00 ~ 41.73	3.60	18.20
	それ以外	1.00	3.51 ~ 11.29	100.00	それ以外	1.26 ~ 11.29	3.00	15.16	それ以外	1.00	5.00 ~ 10.56	100.00	それ以外	5.00 ~ 25.00	3.00	15.16
3	100kN/m ² を超える	1.00	0.00 ~ 3.33	153.46	3mを超える	0.00 ~ 1.15	3.53	17.86	100kN/m ² を超える	1.00	10.66 ~ 41.73	153.46	3mを超える	30.00 ~ 41.73	3.53	17.86
	それ以外	1.00	3.33 ~ 11.12	100.00	それ以外	1.15 ~ 11.12	3.00	15.16	それ以外	1.00	5.00 ~ 10.66	100.00	それ以外	5.00 ~ 30.00	3.00	15.16
4	100kN/m ² を超える	1.00	0.00 ~ 3.52	156.81	3mを超える	0.00 ~ 0.28	3.15	15.90	100kN/m ² を超える	1.00	10.53 ~ 37.96	156.81	3mを超える	25.00 ~ 37.96	3.15	15.90
	それ以外	1.00	3.52 ~ 11.31	100.00	それ以外	0.28 ~ 11.31	3.00	15.16	それ以外	1.00	5.00 ~ 10.53	100.00	それ以外	5.00 ~ 25.00	3.00	15.16
5	100kN/m ² を超える	1.00	0.00 ~ 3.69	159.89	3mを超える	0.00 ~ 0.52	3.29	16.63	100kN/m ² を超える	1.00	10.69 ~ 37.23	159.89	3mを超える	25.00 ~ 37.23	3.29	16.63
	それ以外	1.00	3.69 ~ 11.48	100.00	それ以外	0.52 ~ 11.48	3.00	15.16	それ以外	1.00	5.00 ~ 10.69	100.00	それ以外	5.00 ~ 25.00	3.00	15.16
6	100kN/m ² を超える	1.00	0.00 ~ 3.30	152.83	3mを超える	0.00 ~ 0.20	3.10	15.68	100kN/m ² を超える	1.00	10.56 ~ 33.87	152.83	3mを超える	30.00 ~ 33.87	3.10	15.68
	それ以外	1.00	3.30 ~ 11.08	100.00	それ以外	0.20 ~ 11.08	3.00	15.16	それ以外	1.00	5.00 ~ 10.56	100.00	それ以外	5.00 ~ 30.00	3.00	15.16
7	100kN/m ² を超える	1.00	0.00 ~ 3.18	150.76	3mを超える	0.00 ~ 0.18	3.09	15.61	100kN/m ² を超える	1.00	10.58 ~ 31.74	150.76	3mを超える	30.00 ~ 31.74	3.09	15.61
	それ以外	1.00	3.18 ~ 10.96	100.00	それ以外	0.18 ~ 10.96	3.00	15.16	それ以外	1.00	5.00 ~ 10.58	100.00	それ以外	5.00 ~ 30.00	3.00	15.16
8	100kN/m ² を超える	1.00	0.00 ~ 3.33	153.44	3mを超える	0.00 ~ 1.13	3.52	17.78	100kN/m ² を超える	1.00	10.69 ~ 45.58	153.44	3mを超える	30.00 ~ 45.58	3.52	17.78
	それ以外	1.00	3.33 ~ 11.12	100.00	それ以外	1.13 ~ 11.12	3.00	15.16	それ以外	1.00	5.00 ~ 10.69	100.00	それ以外	5.00 ~ 30.00	3.00	15.16
9	100kN/m ² を超える	1.00	0.00 ~ 3.43	155.13	3mを超える	0.00 ~ 1.16	3.54	17.89	100kN/m ² を超える	1.00	10.65 ~ 48.72	155.13	3mを超える	30.00 ~ 48.72	3.54	17.89
	それ以外	1.00	3.43 ~ 11.21	100.00	それ以外	1.16 ~ 11.21	3.00	15.16	それ以外	1.00	5.00 ~ 10.65	100.00	それ以外	5.00 ~ 30.00	3.00	15.16
10	100kN/m ² を超える	1.00	0.00 ~ 3.56	157.51	3mを超える	0.00 ~ 0.28	3.15	15.90	100kN/m ² を超える	1.00	10.53 ~ 39.64	157.51	3mを超える	25.00 ~ 39.64	3.15	15.90
	それ以外	1.00	3.56 ~ 11.35	100.00	それ以外	0.28 ~ 11.35	3.00	15.16	それ以外	1.00	5.00 ~ 10.53	100.00	それ以外	5.00 ~ 25.00	3.00	15.16
11	100kN/m ² を超える	1.00	0.00 ~ 2.99	147.46	3mを超える	- ~ -	-	-	100kN/m ² を超える	1.00	10.64 ~ 29.68	147.46	3mを超える	- ~ -	-	-
	それ以外	1.00	2.99 ~ 10.77	100.00	それ以外	0.00 ~ 10.77	2.95	14.91	それ以外	1.00	5.00 ~ 10.64	100.00	それ以外	5.00 ~ 29.68	2.95	14.91
12	100kN/m ² を超える	1.00	0.00 ~ 2.27	135.28	3mを超える	- ~ -	-	-	100kN/m ² を超える	1.00	11.66 ~ 30.21	135.28	3mを超える	- ~ -	-	-
	それ以外	1.00	2.27 ~ 10.05	100.00	それ以外	0.00 ~ 10.05	2.87	14.50	それ以外	1.00	5.00 ~ 11.66	100.00	それ以外	5.00 ~ 30.21	2.87	14.50
	100kN/m ² を超える		~		3mを超える	~			100kN/m ² を超える		~		3mを超える	~		
	それ以外		~		それ以外	~			それ以外		~		それ以外	~		
	100kN/m ² を超える		~		3mを超える	~			100kN/m ² を超える		~		3mを超える	~		
	それ以外		~		それ以外	~			それ以外		~		それ以外	~		
	100kN/m ² を超える		~		3mを超える	~			100kN/m ² を超える		~		3mを超える	~		
	それ以外		~		それ以外	~			それ以外		~		それ以外	~		