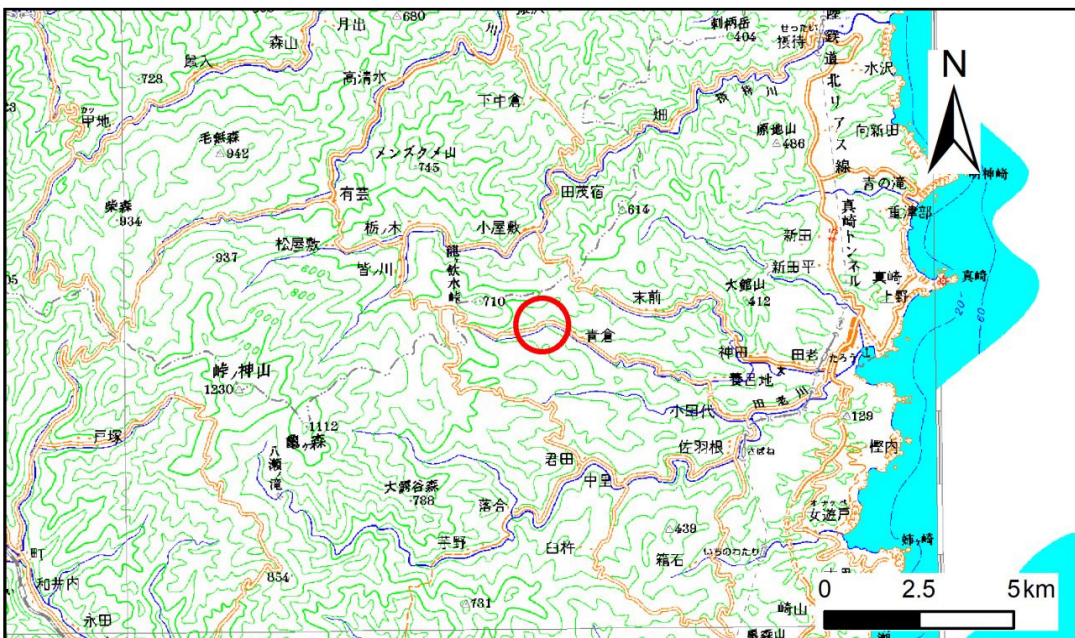


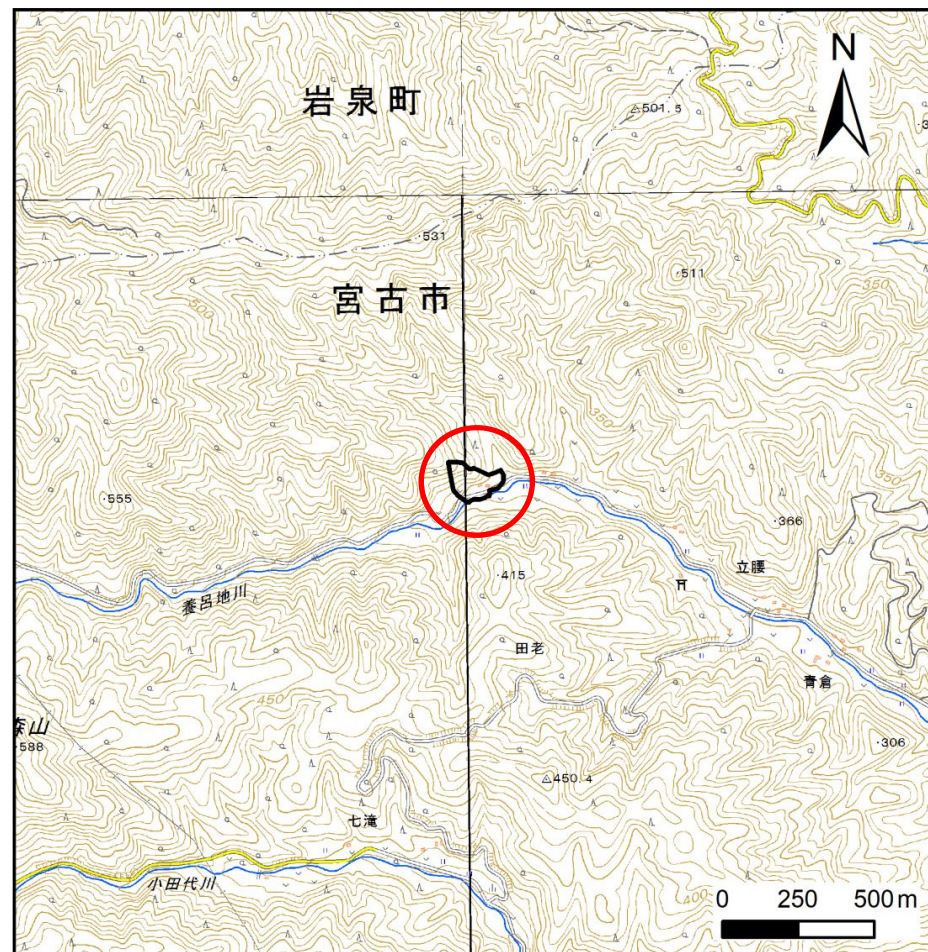
# 土砂災害防止に関する基礎調査(急傾斜地の崩壊)

表紙 概況、位置図

自然現象の種類	急傾斜地の崩壊
箇所番号	083B1001
箇所名	立腰
所在地	宮古市田老字立腰
調査機関	岩手県沿岸広域振興局土木部宮古土木センター



概況図(S=1:200,000)



位置図(S=1:25,000)

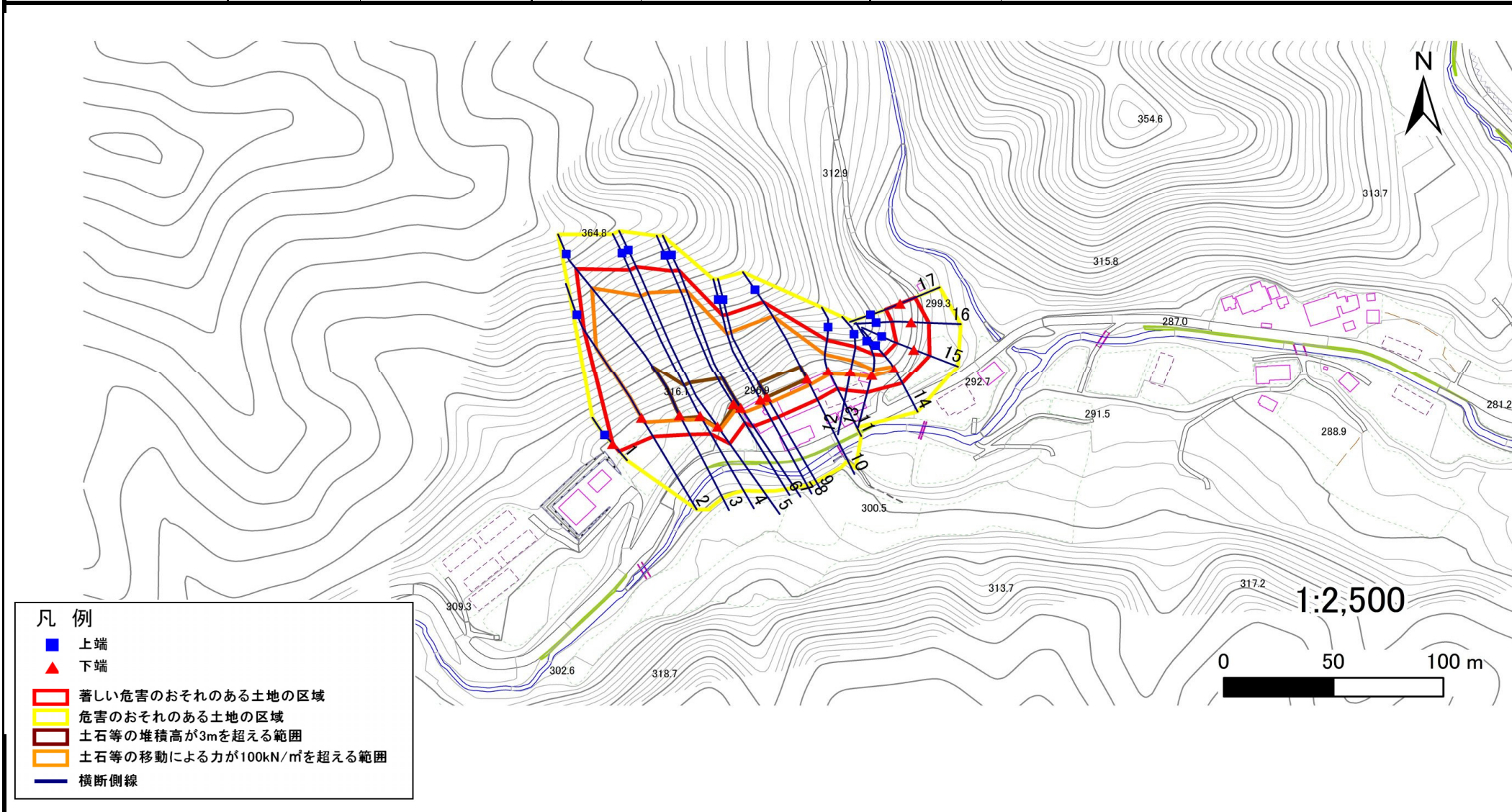
# 急傾斜地の崩壊区域調査

様式3-1 危害のおそれのある土地、著しい危害のおそれのある土地の設定図

調査年度

平成30年度

急傾斜地の位置 箇所番号 083B1001 箇所名 立腰 所在地 宮古市田老字立腰



## 凡例

- 上端
- ▲ 下端
- 著しい危害のおそれのある土地の区域
- 危害のおそれのある土地の区域
- 土石等の堆積高が3mを超える範囲
- 土石等の移動による力が100kN/m<sup>2</sup>を超える範囲
- 横断側線

# 急傾斜地の崩壊区域調書

様式3-2 建築物に作用すると想定される衝撃に関する事項(1/2)

調査年度

平成30年度

急傾斜地の位置		箇所番号 083B1001			箇所名 立腰				所在地 宮古市田老字立腰							
横断 測線 番号	急傾斜地の下端に隣接する土地								急傾斜地内							
	土石等の移動の高さと力の大きさ				土石等の堆積高さとの大きさ				土石等の移動の高さと力の大きさ				土石等の堆積高さとの大きさ			
	区分	高さ (m)	下端からの距離 (m)	力の大きさ (kN/m <sup>2</sup> )	区分	下端からの水平 距離(m)	高さ (m)	力の大きさ (kN/m <sup>2</sup> )	区分	高さ (m)	上端からの比高 (m)	力の大きさ (kN/m <sup>2</sup> )	区分	上端からの比高 (m)	高さ (m)	力の大きさ (kN/m <sup>2</sup> )
1	100kN/m <sup>2</sup> を超える	—	— ~ —	—	3mを超える	— ~ —	—	—	100kN/m <sup>2</sup> を超える	—	— ~ —	—	3mを超える	— ~ —	—	—
	それ以外	1.00	0.00 ~ 4.55	56.77	それ以外	0.00 ~ 4.55	1.90	10.16	それ以外	1.00	5.00 ~ 5.00	56.77	それ以外	5.00 ~ 5.00	1.90	10.16
2	100kN/m <sup>2</sup> を超える	1.00	0.00 ~ 2.59	140.74	3mを超える	— ~ —	—	—	100kN/m <sup>2</sup> を超える	1.00	11.40 ~ 36.46	140.74	3mを超える	— ~ —	—	—
	それ以外	1.00	2.59 ~ 10.38	100.00	それ以外	0.00 ~ 10.38	2.90	15.51	それ以外	1.00	5.00 ~ 11.40	100.00	それ以外	5.00 ~ 36.46	2.90	15.51
3	100kN/m <sup>2</sup> を超える	1.00	0.00 ~ 2.40	137.46	3mを超える	0.00 ~ 1.60	3.63	19.43	100kN/m <sup>2</sup> を超える	1.00	12.00 ~ 56.01	137.46	3mを超える	40.00 ~ 56.01	3.63	19.43
	それ以外	1.00	2.40 ~ 10.18	100.00	それ以外	1.60 ~ 10.18	3.00	16.05	それ以外	1.00	5.00 ~ 12.00	100.00	それ以外	5.00 ~ 40.00	3.00	16.05
4	100kN/m <sup>2</sup> を超える	1.00	0.00 ~ 2.06	131.86	3mを超える	0.00 ~ 0.58	3.23	17.30	100kN/m <sup>2</sup> を超える	1.00	12.67 ~ 49.36	131.86	3mを超える	40.00 ~ 49.36	3.23	17.30
	それ以外	1.00	2.06 ~ 9.84	100.00	それ以外	0.58 ~ 9.84	3.00	16.05	それ以外	1.00	5.00 ~ 12.67	100.00	それ以外	5.00 ~ 40.00	3.00	16.05
5	100kN/m <sup>2</sup> を超える	1.00	0.00 ~ 2.07	132.03	3mを超える	0.00 ~ 1.48	3.57	19.10	100kN/m <sup>2</sup> を超える	1.00	12.68 ~ 54.11	132.03	3mを超える	40.00 ~ 54.11	3.57	19.10
	それ以外	1.00	2.07 ~ 9.85	100.00	それ以外	1.48 ~ 9.85	3.00	16.05	それ以外	1.00	5.00 ~ 12.68	100.00	それ以外	5.00 ~ 40.00	3.00	16.05
6	100kN/m <sup>2</sup> を超える	1.00	0.00 ~ 2.69	142.42	3mを超える	0.00 ~ 0.82	3.35	17.93	100kN/m <sup>2</sup> を超える	1.00	11.46 ~ 48.83	142.42	3mを超える	40.00 ~ 48.83	3.35	17.93
	それ以外	1.00	2.69 ~ 10.48	100.00	それ以外	0.82 ~ 10.48	3.00	16.05	それ以外	1.00	5.00 ~ 11.46	100.00	それ以外	5.00 ~ 40.00	3.00	16.05
7	100kN/m <sup>2</sup> を超える	1.00	0.00 ~ 2.71	142.67	3mを超える	0.00 ~ 1.73	3.70	19.81	100kN/m <sup>2</sup> を超える	1.00	11.45 ~ 50.19	142.67	3mを超える	40.00 ~ 50.19	3.70	19.81
	それ以外	1.00	2.71 ~ 10.49	100.00	それ以外	1.73 ~ 10.49	3.00	16.05	それ以外	1.00	5.00 ~ 11.45	100.00	それ以外	5.00 ~ 40.00	3.00	16.05
8	100kN/m <sup>2</sup> を超える	1.00	0.00 ~ 2.86	145.30	3mを超える	— ~ —	—	—	100kN/m <sup>2</sup> を超える	1.00	10.97 ~ 34.71	145.30	3mを超える	— ~ —	—	—
	それ以外	1.00	2.86 ~ 10.65	100.00	それ以外	0.00 ~ 10.65	2.96	15.86	それ以外	1.00	5.00 ~ 10.97	100.00	それ以外	5.00 ~ 34.71	2.96	15.86
9	100kN/m <sup>2</sup> を超える	1.00	0.00 ~ 3.03	148.22	3mを超える	0.00 ~ 0.01	3.00	16.07	100kN/m <sup>2</sup> を超える	1.00	10.80 ~ 35.29	148.22	3mを超える	30.00 ~ 35.29	3.00	16.07
	それ以外	1.00	3.03 ~ 10.82	100.00	それ以外	0.01 ~ 10.82	3.00	16.05	それ以外	1.00	5.00 ~ 10.80	100.00	それ以外	5.00 ~ 30.00	3.00	16.05
10	100kN/m <sup>2</sup> を超える	1.00	0.00 ~ 3.21	151.37	3mを超える	0.00 ~ 0.12	3.06	16.37	100kN/m <sup>2</sup> を超える	1.00	10.64 ~ 35.08	151.37	3mを超える	30.00 ~ 35.08	3.06	16.37
	それ以外	1.00	3.21 ~ 11.00	100.00	それ以外	0.12 ~ 11.00	3.00	16.05	それ以外	1.00	5.00 ~ 10.64	100.00	それ以外	5.00 ~ 30.00	3.00	16.05
11	100kN/m <sup>2</sup> を超える	1.00	0.00 ~ 1.90	129.24	3mを超える	— ~ —	—	—	100kN/m <sup>2</sup> を超える	1.00	10.57 ~ 17.35	129.24	3mを超える	— ~ —	—	—
	それ以外	1.00	1.90 ~ 9.68	100.00	それ以外	0.00 ~ 9.68	2.42	12.97	それ以外	1.00	5.00 ~ 10.57	100.00	それ以外	5.00 ~ 17.35	2.42	12.97
12	100kN/m <sup>2</sup> を超える	1.00	0.00 ~ 1.44	121.83	3mを超える	— ~ —	—	—	100kN/m <sup>2</sup> を超える	1.00	10.59 ~ 15.22	121.83	3mを超える	— ~ —	—	—
	それ以外	1.00	1.44 ~ 9.22	100.00	それ以外	0.00 ~ 9.22	2.44	13.03	それ以外	1.00	5.00 ~ 10.59	100.00	それ以外	5.00 ~ 15.22	2.44	13.03
13	100kN/m <sup>2</sup> を超える	1.00	0.00 ~ 0.73	110.91	3mを超える	— ~ —	—	—	100kN/m <sup>2</sup> を超える	1.00	10.60 ~ 12.80	110.91	3mを超える	— ~ —	—	—
	それ以外	1.00	0.73 ~ 8.52	100.00	それ以外	0.00 ~ 8.52	2.13	11.40	それ以外	1.00	5.00 ~ 10.60	100.00	それ以外	5.00 ~ 12.80	2.13	11.40
14	100kN/m <sup>2</sup> を超える	1.00	0.00 ~ 0.40	105.94	3mを超える	— ~ —	—	—	100kN/m <sup>2</sup> を超える	1.00	10.61 ~ 11.70	105.94	3mを超える	— ~ —	—	—
	それ以外	1.00	0.40 ~ 8.19	100.00	それ以外	0.00 ~ 8.19	2.25	12.06	それ以外	1.00	5.00 ~ 10.61	100.00	それ以外	5.00 ~ 11.70	2.25	12.06
15	100kN/m <sup>2</sup> を超える	—	— ~ —	—	3mを超える	— ~ —	—	—	100kN/m <sup>2</sup> を超える	—	— ~ —	—	3mを超える	— ~ —	—	—
	それ以外	1.00	0.00 ~ 7.78	99.86	それ以外	0.00 ~ 7.78	2.07	11.10	それ以外	1.00	5.00 ~ 10.80	99.86	それ以外	5.00 ~ 10.80	2.07	11.10

# 急傾斜地の崩壊区域調書

様式3-2 建築物に作用すると想定される衝撃に関する事項(2/2)

調査年度 平成30年度

急傾斜地の位置		箇所番号 <span style="margin-left: 20px;">083B1001</span>			箇所名 <span style="margin-left: 20px;">立腰</span>				所在地 <span style="margin-left: 20px;">宮古市田老字立腰</span>							
横断 測線 番号	急傾斜地の下端に隣接する土地								急傾斜地内							
	土石等の移動の高さと力の大きさ				土石等の堆積高さと力の大きさ				土石等の移動の高さと力の大きさ				土石等の堆積高さと力の大きさ			
	区分	高さ (m)	下端からの距離 (m)	力の大きさ (kN/m <sup>2</sup> )	区分	下端からの水平 距離(m)	高さ (m)	力の大きさ (kN/m <sup>2</sup> )	区分	高さ (m)	上端からの比高 (m)	力の大きさ (kN/m <sup>2</sup> )	区分	上端からの比高 (m)	高さ (m)	力の大きさ (kN/m <sup>2</sup> )
16	100kN/m <sup>2</sup> を超える	1.00	0.00 ~ 0.23	103.34	3mを超える	— ~ —	—	—	100kN/m <sup>2</sup> を超える	1.00	10.66 ~ 11.30	103.34	3mを超える	— ~ —	—	—
	それ以外	1.00	0.23 ~ 8.01	100.00	それ以外	0.00 ~ 8.01	2.11	11.29	それ以外	1.00	5.00 ~ 10.66	100.00	それ以外	5.00 ~ 11.30	2.11	11.29
17	100kN/m <sup>2</sup> を超える	—	— ~ —	—	3mを超える	— ~ —	—	—	100kN/m <sup>2</sup> を超える	—	— ~ —	—	3mを超える	— ~ —	—	—
	それ以外	1.00	0.00 ~ 7.39	94.30	それ以外	0.00 ~ 0.00	1.68	8.98	それ以外	1.00	5.00 ~ 9.80	94.30	それ以外	5.00 ~ 9.80	1.68	8.98
	100kN/m <sup>2</sup> を超える		~		3mを超える	~			100kN/m <sup>2</sup> を超える		~		3mを超える	~		
	それ以外		~		それ以外	~			それ以外		~		それ以外	~		
	100kN/m <sup>2</sup> を超える		~		3mを超える	~			100kN/m <sup>2</sup> を超える		~		3mを超える	~		
	それ以外		~		それ以外	~			それ以外		~		それ以外	~		
	100kN/m <sup>2</sup> を超える		~		3mを超える	~			100kN/m <sup>2</sup> を超える		~		3mを超える	~		
	それ以外		~		それ以外	~			それ以外		~		それ以外	~		
	100kN/m <sup>2</sup> を超える		~		3mを超える	~			100kN/m <sup>2</sup> を超える		~		3mを超える	~		
	それ以外		~		それ以外	~			それ以外		~		それ以外	~		
	100kN/m <sup>2</sup> を超える		~		3mを超える	~			100kN/m <sup>2</sup> を超える		~		3mを超える	~		
	それ以外		~		それ以外	~			それ以外		~		それ以外	~		
	100kN/m <sup>2</sup> を超える		~		3mを超える	~			100kN/m <sup>2</sup> を超える		~		3mを超える	~		
	それ以外		~		それ以外	~			それ以外		~		それ以外	~		
	100kN/m <sup>2</sup> を超える		~		3mを超える	~			100kN/m <sup>2</sup> を超える		~		3mを超える	~		
	それ以外		~		それ以外	~			それ以外		~		それ以外	~		
	100kN/m <sup>2</sup> を超える		~		3mを超える	~			100kN/m <sup>2</sup> を超える		~		3mを超える	~		
	それ以外		~		それ以外	~			それ以外		~		それ以外	~		