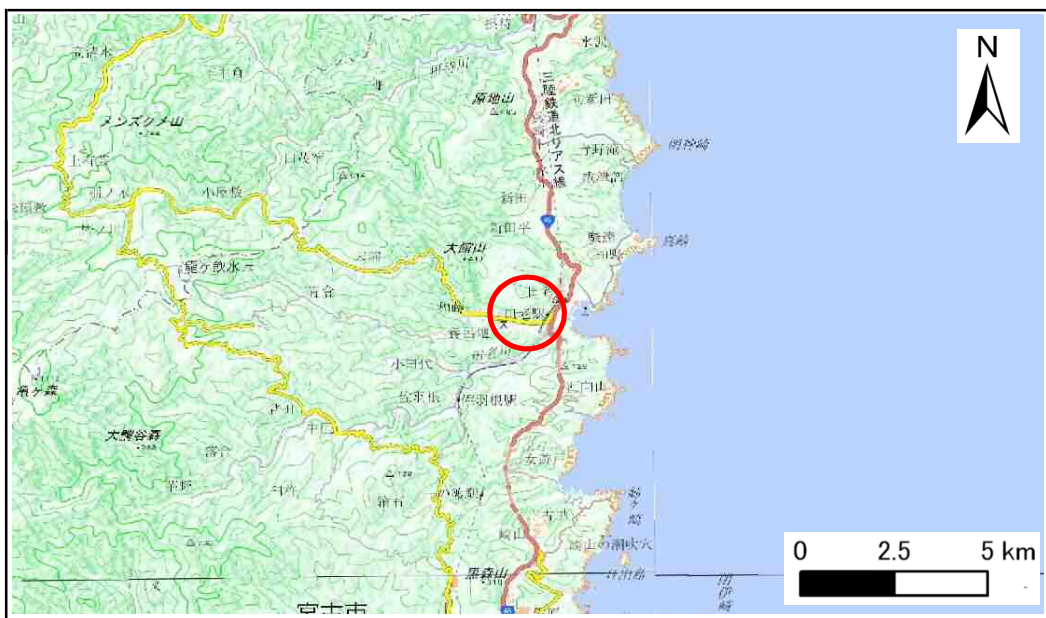


土砂災害防止に関する基礎調査(急傾斜地の崩壊)

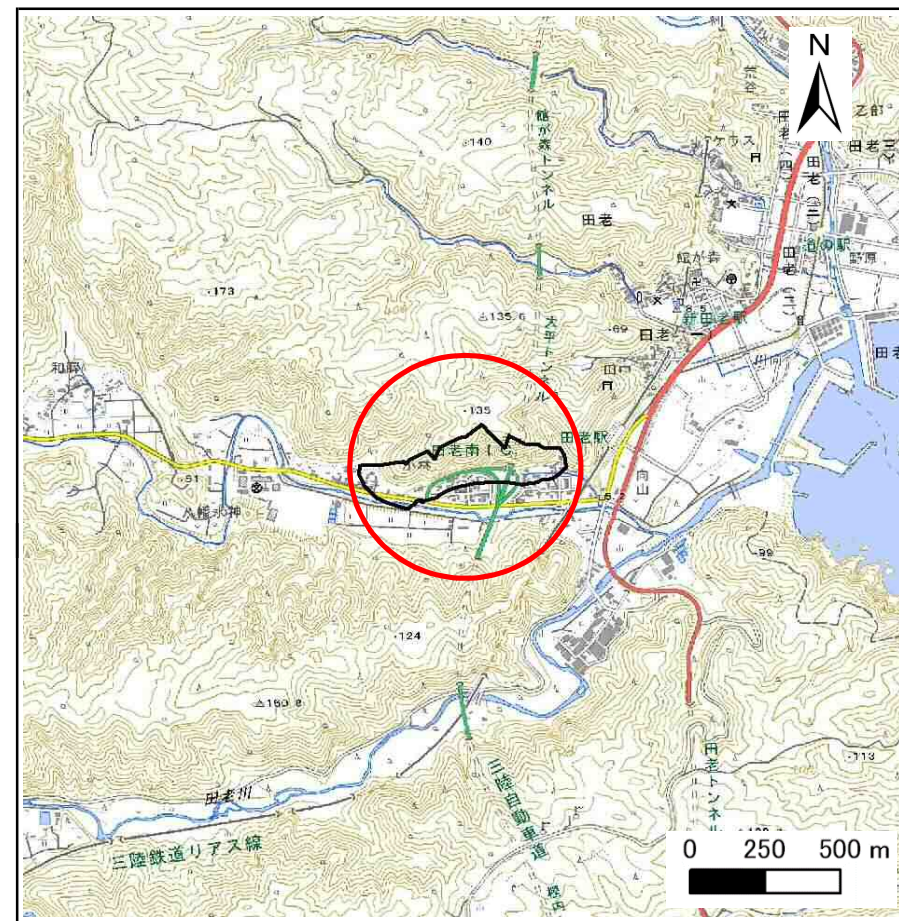
表紙 概況、位置図

自然現象の種類	急傾斜地の崩壊
箇所番号	083A0533
箇所名	兄形
所在地	宮古市田老字小林
調査機関	岩手県沿岸広域振興局土木部宮古土木センター



概況図(S=1:200,000)

国土地理院の電子地形図200000『盛岡』及び電子地形図25000『田老』を掲載



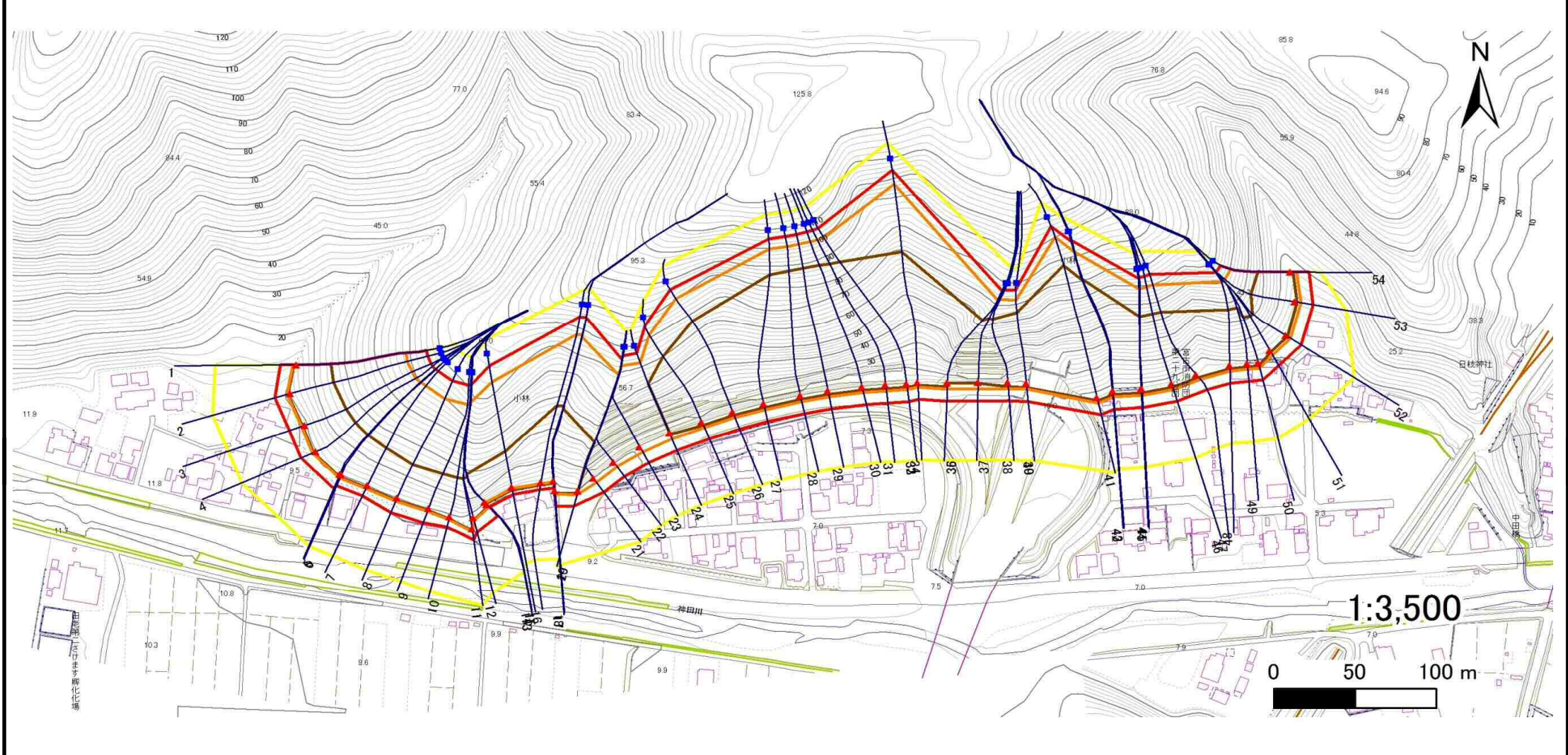
位置図(S=1:25,000)

急傾斜地の崩壊区域調査

様式3-1 危害のおそれのある土地、著しい危害のおそれのある土地の設定図

調査年度 令和3年度

急傾斜地の位置	箇所番号	083A0533	箇所名	兄形	所在地	宮古市田老字小林
---------	------	----------	-----	----	-----	----------



凡例	■ 上端	— 横断測線	▭ 危害のおそれのある土地の区域	▭ 土石等の移動による力が100kN/m ² を超える範囲
	▲ 下端		▭ 著しい危害のおそれのある土地の区域	▭ 土石等の堆積高が3mを超える範囲

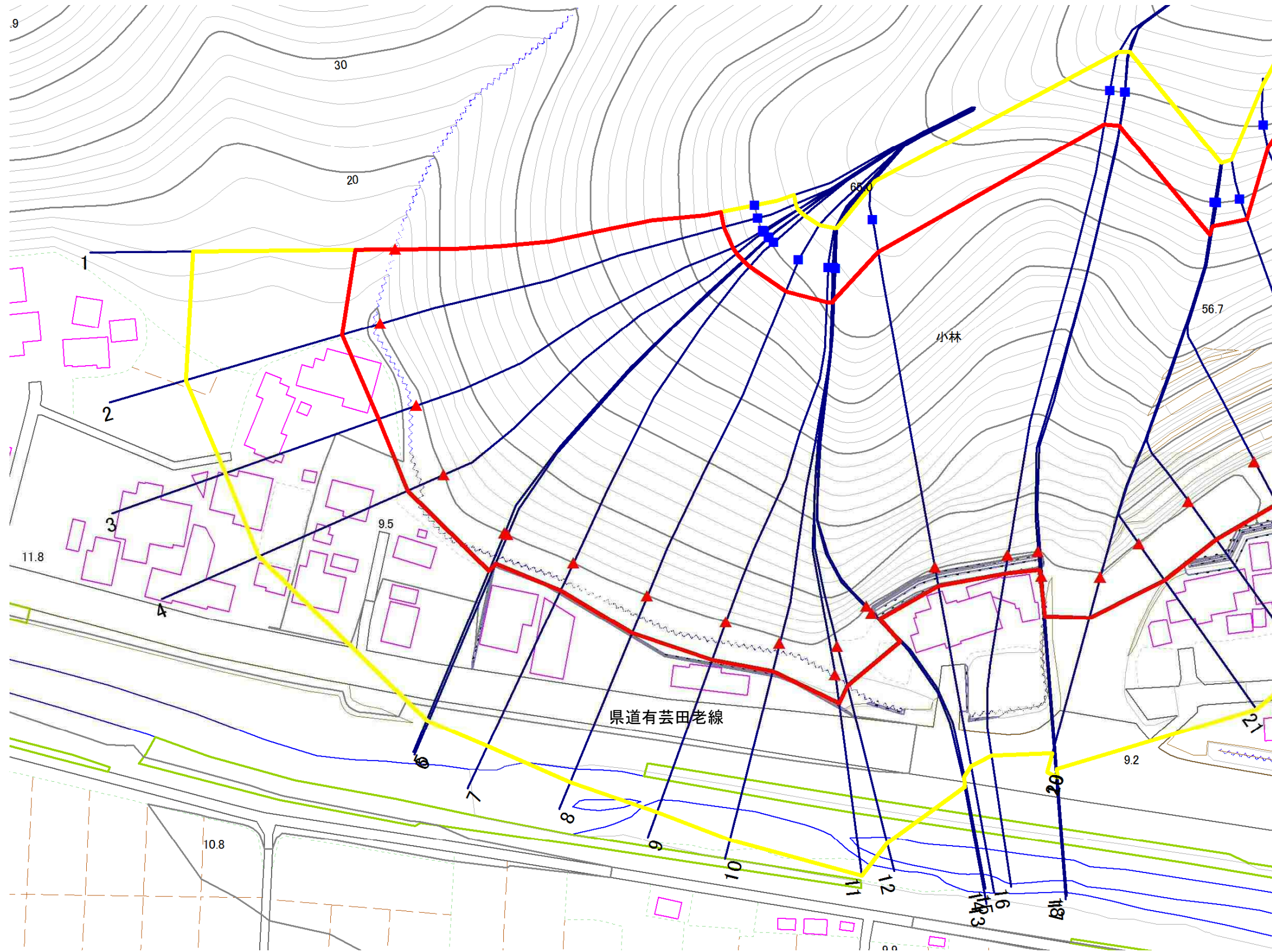
急傾斜地の崩壊区域調書

様式3-1 危害のおそれのある土地、著しい危害のおそれのある土地の設定図

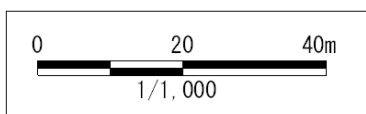
調査年度

令和3年度

急傾斜地の位置 箇所番号 083A0533 箇所名 冠形 所在地 宮古市田老字小林



- 凡例**
- 上端
 - ▲ 下端
 - 著しい危害のおそれのある土地の区域
 - 危害のおそれのある土地の区域
 - 土石等の堆積高が3mを超える範囲
 - 土石等の移動の力が100kN/m²を超える範囲
 - 横断測線



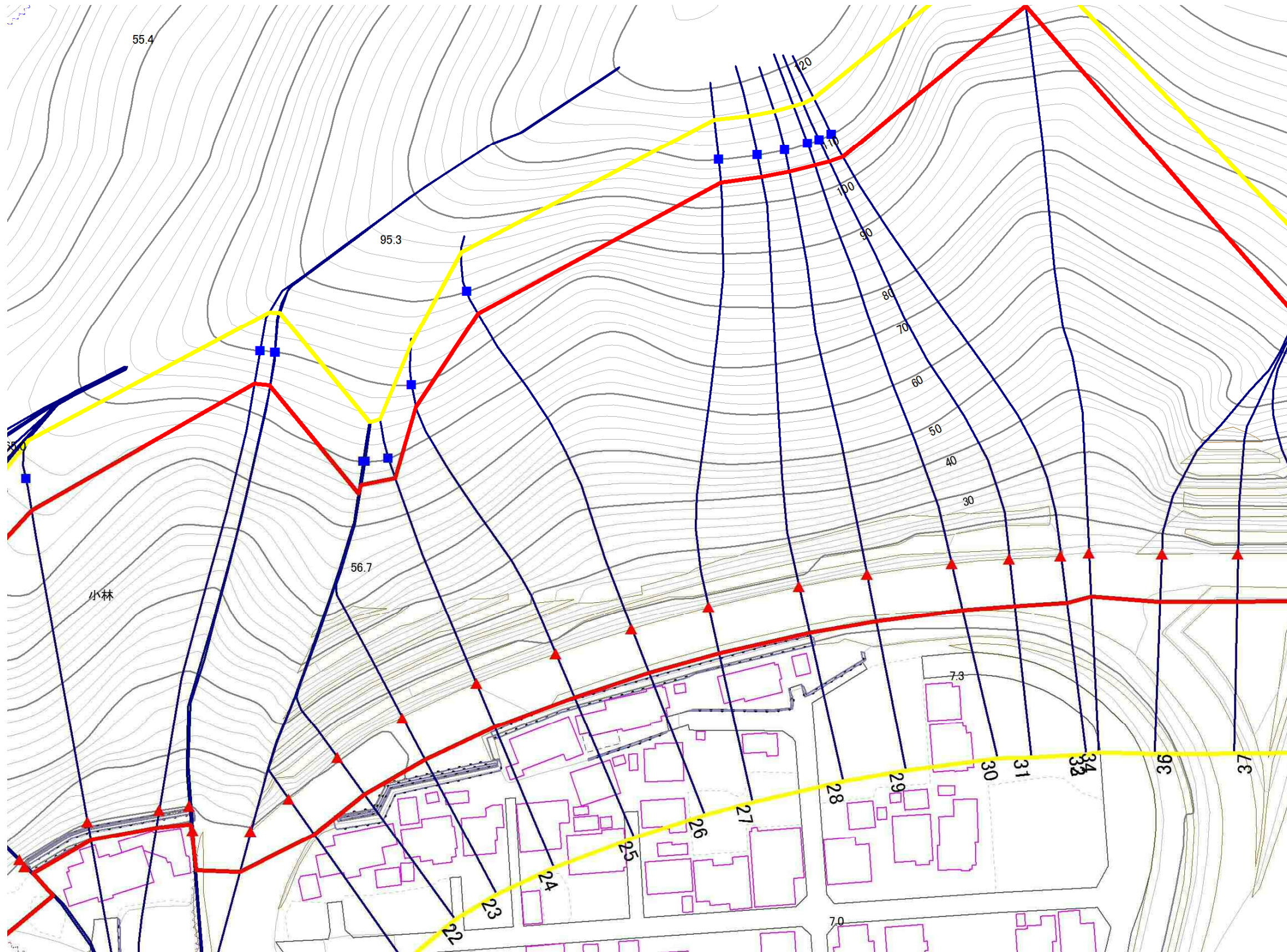
急傾斜地の崩壊区域調査

様式3-1 危害のおそれのある土地、著しい危害のおそれのある土地の設定図

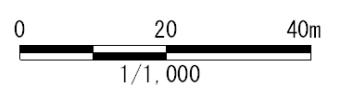
調査年度

令和3年度

急傾斜地の位置 箇所番号 083A0533 箇所名 兄形 所在地 宮古市田老字小林



- 凡例**
- 上端
 - ▲ 下端
 - 著しい危害のおそれのある土地の区域
 - 危害のおそれのある土地の区域
 - 土石等の堆積高が3mを超える範囲
 - 土石等の移動の力が100kN/m²を超える範囲
 - 横断測線



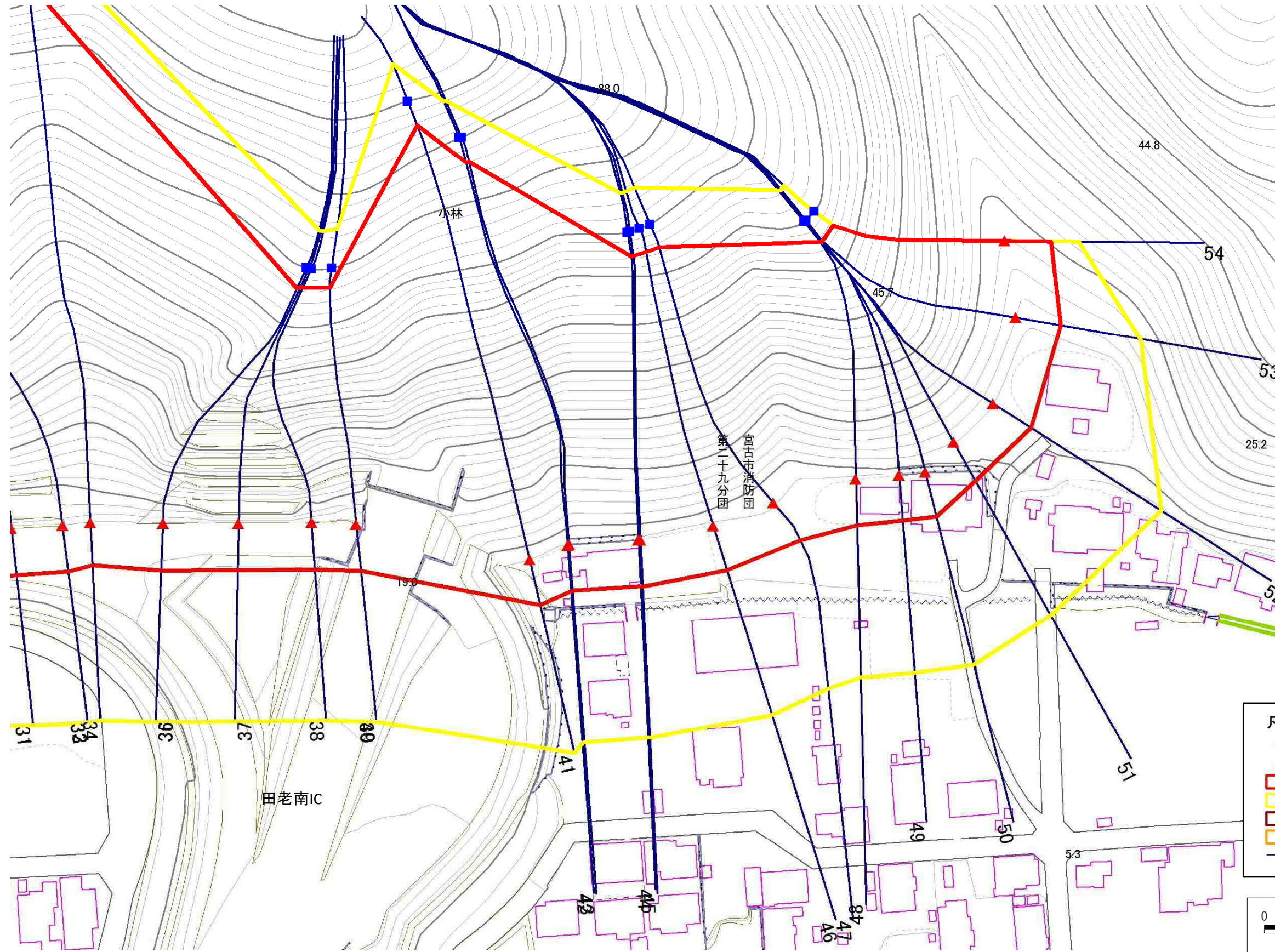
急傾斜地の崩壊区域調書

様式3-1 危害のおそれのある土地、著しい危害のおそれのある土地の設定図

調査年度

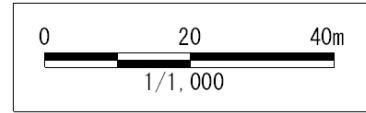
令和3年度

急傾斜地の位置 箇所番号 083A0533 箇所名 兄形 所在地 宮古市田老字小林



凡例

- 上端
- ▲ 下端
- 著しい危害のおそれのある土地の区域
- 危害のおそれのある土地の区域
- 土石等の堆積高が3mを超える範囲
- 土石等の移動の力が100kN/m²を超える範囲
- 横断測線



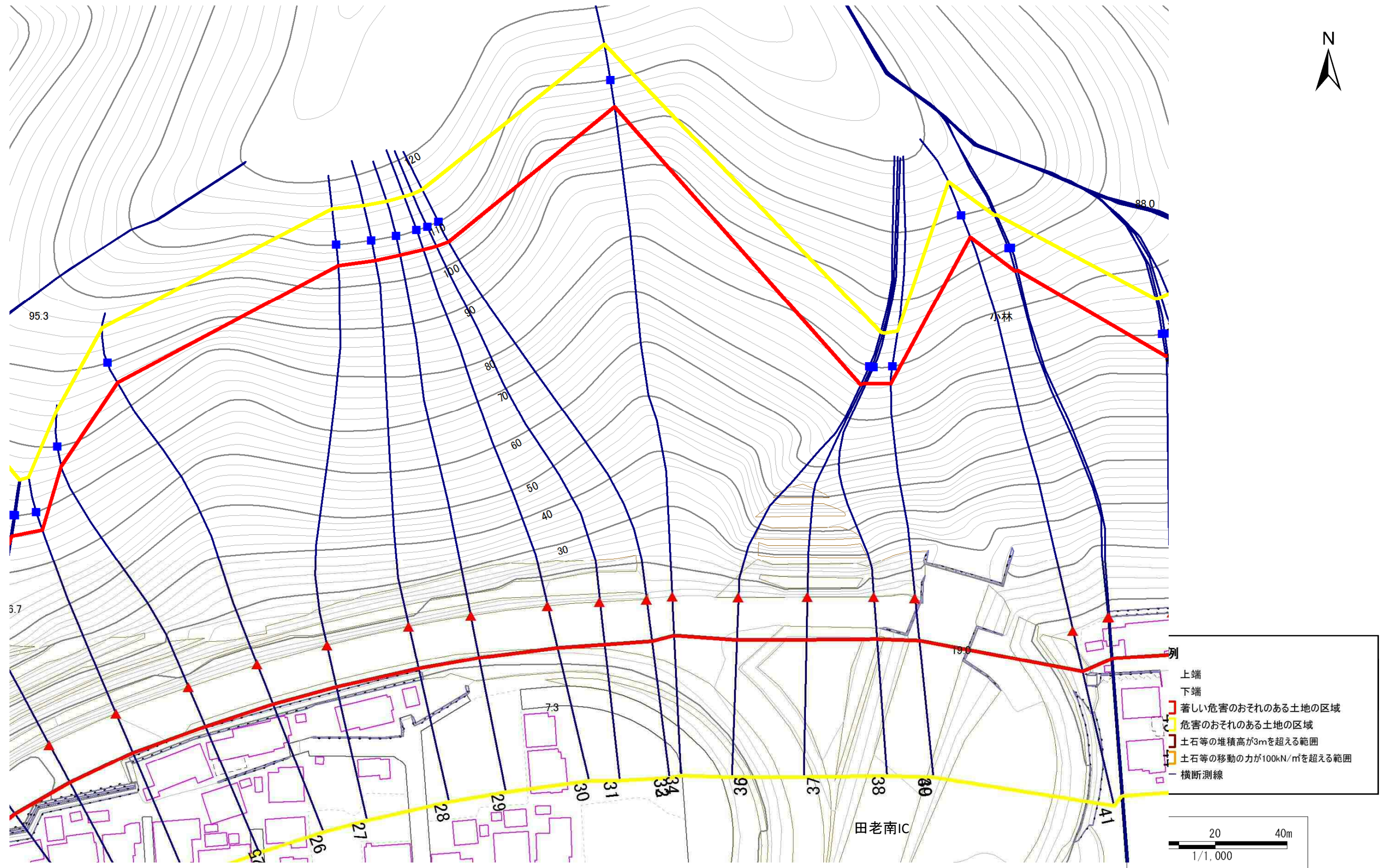
急傾斜地の崩壊区域調書

様式3-1 危害のおそれのある土地、著しい危害のおそれのある土地の設定図

調査年度

令和3年度

急傾斜地の位置 箇所番号 083A0533 箇所名 冠形 所在地 宮古市田老字小林



急傾斜地の崩壊区域調査

様式3-2 建築物に作用すると想定される衝撃に関する事項(1/4)

調査年度	令和3年度
------	-------

急傾斜地の位置		083A0533			箇所名		見形		所在地		宮古市田老字小林					
横断 測線 番号	急傾斜地の下端に隣接する土地								急傾斜地内							
	土石等の移動の高さと力の大きさ				土石等の堆積高さとの大きさ				土石等の移動の高さと力の大きさ				土石等の堆積高さとの大きさ			
	区分	高さ (m)	下端からの距離 (m)	力の大きさ (kN/m ²)	区分	下端からの水平 距離(m)	高さ (m)	力の大きさ (kN/m ²)	区分	高さ (m)	下端からの比高 (m)	力の大きさ (kN/m ²)	区分	下端からの比高 (m)	高さ (m)	力の大きさ (kN/m ²)
1	100kN/m ² を超える	1.00	0.00 ~ 2.19	134.08	3mを超える	0.00 ~ 1.53	3.59	18.16	100kN/m ² を超える	1.00	12.39 ~ 52.42	134.08	3mを超える	40.00 ~ 52.42	3.59	18.16
	それ以外	1.00	2.19 ~ 9.98	100.00	それ以外	1.53 ~ 9.98	3.00	15.16	それ以外	1.00	5.00 ~ 12.39	100.00	それ以外	5.00 ~ 40.00	3.00	15.16
2	100kN/m ² を超える	1.00	0.00 ~ 2.11	132.64	3mを超える	0.00 ~ 1.50	3.57	18.07	100kN/m ² を超える	1.00	12.60 ~ 56.00	132.64	3mを超える	40.00 ~ 56.00	3.57	18.07
	それ以外	1.00	2.11 ~ 9.89	100.00	それ以外	1.50 ~ 9.89	3.00	15.16	それ以外	1.00	5.00 ~ 12.60	100.00	それ以外	5.00 ~ 40.00	3.00	15.16
3	100kN/m ² を超える	1.00	0.00 ~ 2.18	133.79	3mを超える	0.00 ~ 1.52	3.59	18.13	100kN/m ² を超える	1.00	12.45 ~ 56.12	133.79	3mを超える	40.00 ~ 56.12	3.59	18.13
	それ以外	1.00	2.18 ~ 9.96	100.00	それ以外	1.52 ~ 9.96	3.00	15.16	それ以外	1.00	5.00 ~ 12.45	100.00	それ以外	5.00 ~ 40.00	3.00	15.16
4	100kN/m ² を超える	1.00	0.00 ~ 2.14	133.19	3mを超える	0.00 ~ 1.51	3.58	18.09	100kN/m ² を超える	1.00	12.54 ~ 58.00	133.19	3mを超える	40.00 ~ 58.00	3.58	18.09
	それ以外	1.00	2.14 ~ 9.92	100.00	それ以外	1.51 ~ 9.92	3.00	15.16	それ以外	1.00	5.00 ~ 12.54	100.00	それ以外	5.00 ~ 40.00	3.00	15.16
5	100kN/m ² を超える	1.00	0.00 ~ 2.23	134.76	3mを超える	0.00 ~ 1.54	3.60	18.19	100kN/m ² を超える	1.00	12.33 ~ 57.98	134.76	3mを超える	40.00 ~ 57.98	3.60	18.19
	それ以外	1.00	2.23 ~ 10.02	100.00	それ以外	1.54 ~ 10.02	3.00	15.16	それ以外	1.00	5.00 ~ 12.33	100.00	それ以外	5.00 ~ 40.00	3.00	15.16
6	100kN/m ² を超える	1.00	0.00 ~ 2.26	135.18	3mを超える	0.00 ~ 1.55	3.60	18.21	100kN/m ² を超える	1.00	12.28 ~ 58.00	135.18	3mを超える	40.00 ~ 58.00	3.60	18.21
	それ以外	1.00	2.26 ~ 7.70	100.00	それ以外	1.55 ~ 7.70	3.00	15.16	それ以外	1.00	5.00 ~ 12.28	100.00	それ以外	5.00 ~ 40.00	3.00	15.16
7	100kN/m ² を超える	1.00	0.00 ~ 2.34	136.43	3mを超える	0.00 ~ 1.58	3.62	18.29	100kN/m ² を超える	1.00	12.12 ~ 56.01	136.43	3mを超える	40.00 ~ 56.01	3.62	18.29
	それ以外	1.00	2.34 ~ 7.50	100.00	それ以外	1.58 ~ 7.50	3.00	15.16	それ以外	1.00	5.00 ~ 12.12	100.00	それ以外	5.00 ~ 40.00	3.00	15.16
8	100kN/m ² を超える	1.00	0.00 ~ 2.30	135.89	3mを超える	0.00 ~ 1.57	3.61	18.26	100kN/m ² を超える	1.00	12.17 ~ 54.02	135.89	3mを超える	40.00 ~ 54.02	3.61	18.26
	それ以外	1.00	2.30 ~ 10.09	100.00	それ以外	1.57 ~ 10.09	3.00	15.16	それ以外	1.00	5.00 ~ 12.17	100.00	それ以外	5.00 ~ 40.00	3.00	15.16
9	100kN/m ² を超える	1.00	0.00 ~ 2.21	134.31	3mを超える	0.00 ~ 1.53	3.59	18.17	100kN/m ² を超える	1.00	12.37 ~ 54.01	134.31	3mを超える	40.00 ~ 54.01	3.59	18.17
	それ以外	1.00	2.21 ~ 9.99	100.00	それ以外	1.53 ~ 9.99	3.00	15.16	それ以外	1.00	5.00 ~ 12.37	100.00	それ以外	5.00 ~ 40.00	3.00	15.16
10	100kN/m ² を超える	1.00	0.00 ~ 2.18	133.81	3mを超える	0.00 ~ 1.52	3.59	18.14	100kN/m ² を超える	1.00	12.44 ~ 54.92	133.81	3mを超える	40.00 ~ 54.92	3.59	18.14
	それ以外	1.00	2.18 ~ 7.00	100.00	それ以外	1.52 ~ 7.00	3.00	15.16	それ以外	1.00	5.00 ~ 12.44	100.00	それ以外	5.00 ~ 40.00	3.00	15.16
11	100kN/m ² を超える	1.00	0.00 ~ 2.15	133.32	3mを超える	0.00 ~ 1.51	3.58	18.10	100kN/m ² を超える	1.00	12.52 ~ 58.98	133.32	3mを超える	40.00 ~ 58.98	3.58	18.10
	それ以外	1.00	2.15 ~ 7.00	100.00	それ以外	1.51 ~ 7.00	3.00	15.16	それ以外	1.00	5.00 ~ 12.52	100.00	それ以外	5.00 ~ 40.00	3.00	15.16
12	100kN/m ² を超える	1.00	0.00 ~ 2.14	133.21	3mを超える	0.00 ~ 1.51	3.58	18.10	100kN/m ² を超える	1.00	12.52 ~ 55.03	133.21	3mを超える	40.00 ~ 55.03	3.58	18.10
	それ以外	1.00	2.14 ~ 9.93	100.00	それ以外	1.51 ~ 9.93	3.00	15.16	それ以外	1.00	5.00 ~ 12.52	100.00	それ以外	5.00 ~ 40.00	3.00	15.16
13	100kN/m ² を超える	1.00	0.00 ~ 2.26	135.11	3mを超える	0.00 ~ 1.55	3.60	18.22	100kN/m ² を超える	1.00	12.26 ~ 52.95	135.11	3mを超える	40.00 ~ 52.95	3.60	18.22
	それ以外	1.00	2.26 ~ 10.04	100.00	それ以外	1.55 ~ 10.04	3.00	15.16	それ以外	1.00	5.00 ~ 12.26	100.00	それ以外	5.00 ~ 40.00	3.00	15.16
14	100kN/m ² を超える	1.00	0.00 ~ 0.80	138.64	3mを超える	0.00 ~ 1.71	3.65	18.43	100kN/m ² を超える	1.00	11.86 ~ 53.02	138.64	3mを超える	40.00 ~ 53.02	3.65	18.43
	それ以外	1.00	0.80 ~ 4.68	100.00	それ以外	1.71 ~ 4.68	3.00	15.16	それ以外	1.00	5.00 ~ 11.86	100.00	それ以外	5.00 ~ 40.00	3.00	15.16
15	100kN/m ² を超える	1.00	0.00 ~ 0.70	142.59	3mを超える	0.00 ~ 1.72	3.70	18.68	100kN/m ² を超える	1.00	11.48 ~ 54.63	142.59	3mを超える	40.00 ~ 54.63	3.70	18.68
	それ以外	1.00	0.70 ~ 4.68	100.00	それ以外	1.72 ~ 4.68	3.00	15.16	それ以外	1.00	5.00 ~ 11.48	100.00	それ以外	5.00 ~ 40.00	3.00	15.16

急傾斜地の崩壊区域調査

様式3-2 建築物に作用すると想定される衝撃に関する事項(2/4)

													調査年度	令和3年度			
急傾斜地の位置		箇所番号			083A0533		箇所名		見形		所在地		宮古市田老字小林				
横断 測線 番号	急傾斜地の下端に隣接する土地								急傾斜地内								
	土石等の移動の高さと力の大きさ				土石等の堆積高さとの大きさ				土石等の移動の高さと力の大きさ				土石等の堆積高さとの大きさ				
	区分	高さ (m)	下端からの距離 (m)	力の大きさ (kN/m ²)	区分	下端からの水平 距離(m)	高さ (m)	力の大きさ (kN/m ²)	区分	高さ (m)	上端からの比高 (m)	力の大きさ (kN/m ²)	区分	上端からの比高 (m)	高さ (m)	力の大きさ (kN/m ²)	
16	100kN/m ² を超える	1.00	0.00 ~ 0.80	136.84	3mを超える	0.00 ~ 1.58	3.62	18.30	100kN/m ² を超える	1.00	12.10 ~ 70.24	136.84	3mを超える	40.00 ~ 70.24	3.62	18.30	
	それ以外	1.00	0.80 ~ 4.48	100.00	それ以外	1.58 ~ 4.48	3.00	15.16	それ以外	1.00	5.00 ~ 12.10	100.00	それ以外	5.00 ~ 40.00	3.00	15.16	
17	100kN/m ² を超える	1.00	0.00 ~ 0.70	137.20	3mを超える	0.00 ~ 1.59	3.62	18.32	100kN/m ² を超える	1.00	12.06 ~ 69.57	137.20	3mを超える	40.00 ~ 69.57	3.62	18.32	
	それ以外	1.00	0.70 ~ 4.53	100.00	それ以外	1.59 ~ 4.53	3.00	15.16	それ以外	1.00	5.00 ~ 12.06	100.00	それ以外	5.00 ~ 40.00	3.00	15.16	
18	100kN/m ² を超える	1.00	0.00 ~ 2.16	133.52	3mを超える	0.00 ~ 1.51	3.58	18.10	100kN/m ² を超える	1.00	12.51 ~ 71.17	133.52	3mを超える	40.00 ~ 71.17	3.58	18.10	
	それ以外	1.00	2.16 ~ 9.94	100.00	それ以外	1.51 ~ 9.94	3.00	15.16	それ以外	1.00	5.00 ~ 12.51	100.00	それ以外	5.00 ~ 40.00	3.00	15.16	
19	100kN/m ² を超える	1.00	0.00 ~ 2.71	142.76	3mを超える	0.00 ~ 1.72	3.70	18.68	100kN/m ² を超える	1.00	11.49 ~ 60.71	142.76	3mを超える	40.00 ~ 60.71	3.70	18.68	
	それ以外	1.00	2.71 ~ 10.50	100.00	それ以外	1.72 ~ 10.50	3.00	15.16	それ以外	1.00	5.00 ~ 11.49	100.00	それ以外	5.00 ~ 40.00	3.00	15.16	
20	100kN/m ² を超える	1.00	0.00 ~ 2.71	142.76	3mを超える	— ~ —	—	—	100kN/m ² を超える	1.00	11.49 ~ 60.71	142.76	3mを超える	— ~ —	—	—	
	それ以外	1.00	2.71 ~ 10.50	100.00	それ以外	0.00 ~ 10.50	2.48	12.52	それ以外	1.00	5.00 ~ 11.49	100.00	それ以外	5.00 ~ 60.71	2.48	12.52	
21	100kN/m ² を超える	1.00	0.00 ~ 3.14	150.11	3mを超える	— ~ —	—	—	100kN/m ² を超える	1.00	10.94 ~ 60.11	150.11	3mを超える	— ~ —	—	—	
	それ以外	1.00	3.14 ~ 10.92	100.00	それ以外	0.00 ~ 10.92	2.55	12.88	それ以外	1.00	5.00 ~ 10.94	100.00	それ以外	5.00 ~ 60.11	2.55	12.88	
22	100kN/m ² を超える	1.00	0.00 ~ 3.69	159.80	3mを超える	— ~ —	—	—	100kN/m ² を超える	1.00	10.55 ~ 59.84	159.80	3mを超える	— ~ —	—	—	
	それ以外	1.00	3.69 ~ 11.47	100.00	それ以外	0.00 ~ 11.47	2.67	13.51	それ以外	1.00	5.00 ~ 10.55	100.00	それ以外	5.00 ~ 59.84	2.67	13.51	
23	100kN/m ² を超える	1.00	0.00 ~ 4.02	165.86	3mを超える	— ~ —	—	—	100kN/m ² を超える	1.00	10.71 ~ 59.19	165.86	3mを超える	— ~ —	—	—	
	それ以外	1.00	4.02 ~ 11.81	100.00	それ以外	0.00 ~ 11.81	2.83	14.30	それ以外	1.00	5.00 ~ 10.71	100.00	それ以外	5.00 ~ 59.19	2.83	14.30	
24	100kN/m ² を超える	1.00	0.00 ~ 4.04	166.07	3mを超える	0.00 ~ 0.76	3.46	17.49	100kN/m ² を超える	1.00	11.31 ~ 57.95	166.07	3mを超える	25.00 ~ 57.95	3.46	17.49	
	それ以外	1.00	4.04 ~ 11.82	100.00	それ以外	0.76 ~ 11.82	3.00	15.16	それ以外	1.00	5.00 ~ 11.31	100.00	それ以外	5.00 ~ 25.00	3.00	15.16	
25	100kN/m ² を超える	1.00	0.00 ~ 4.08	166.89	3mを超える	0.00 ~ 2.52	4.27	21.56	100kN/m ² を超える	1.00	10.80 ~ 67.45	166.89	3mを超える	25.00 ~ 67.45	4.27	21.56	
	それ以外	1.00	4.08 ~ 11.86	100.00	それ以外	2.52 ~ 11.86	3.00	15.16	それ以外	1.00	5.00 ~ 10.80	100.00	それ以外	5.00 ~ 25.00	3.00	15.16	
26	100kN/m ² を超える	1.00	0.00 ~ 3.96	164.76	3mを超える	0.00 ~ 2.35	4.12	20.84	100kN/m ² を超える	1.00	10.57 ~ 76.53	164.76	3mを超える	25.00 ~ 76.53	4.12	20.84	
	それ以外	1.00	3.96 ~ 11.75	100.00	それ以外	2.35 ~ 11.75	3.00	15.16	それ以外	1.00	5.00 ~ 10.57	100.00	それ以外	5.00 ~ 25.00	3.00	15.16	
27	100kN/m ² を超える	1.00	0.00 ~ 4.08	166.88	3mを超える	0.00 ~ 2.47	4.22	21.34	100kN/m ² を超える	1.00	10.71 ~ 96.45	166.88	3mを超える	25.00 ~ 96.45	4.22	21.34	
	それ以外	1.00	4.08 ~ 11.86	100.00	それ以外	2.47 ~ 11.86	3.00	15.16	それ以外	1.00	5.00 ~ 10.71	100.00	それ以外	5.00 ~ 25.00	3.00	15.16	
28	100kN/m ² を超える	1.00	0.00 ~ 4.12	167.70	3mを超える	0.00 ~ 2.56	4.30	21.74	100kN/m ² を超える	1.00	10.89 ~ 97.17	167.70	3mを超える	25.00 ~ 97.17	4.30	21.74	
	それ以外	1.00	4.12 ~ 11.91	100.00	それ以外	2.56 ~ 11.91	3.00	15.16	それ以外	1.00	5.00 ~ 10.89	100.00	それ以外	5.00 ~ 25.00	3.00	15.16	
29	100kN/m ² を超える	1.00	0.00 ~ 4.13	167.77	3mを超える	0.00 ~ 2.57	4.32	21.81	100kN/m ² を超える	1.00	10.93 ~ 97.60	167.77	3mを超える	25.00 ~ 97.60	4.32	21.81	
	それ以外	1.00	4.13 ~ 11.91	100.00	それ以外	2.57 ~ 11.91	3.00	15.16	それ以外	1.00	5.00 ~ 10.93	100.00	それ以外	5.00 ~ 25.00	3.00	15.16	
30	100kN/m ² を超える	1.00	0.00 ~ 4.11	167.37	3mを超える	0.00 ~ 2.51	4.26	21.54	100kN/m ² を超える	1.00	10.79 ~ 97.29	167.37	3mを超える	25.00 ~ 97.29	4.26	21.54	
	それ以外	1.00	4.11 ~ 11.89	100.00	それ以外	2.51 ~ 11.89	3.00	15.16	それ以外	1.00	5.00 ~ 10.79	100.00	それ以外	5.00 ~ 25.00	3.00	15.16	

急傾斜地の崩壊区域調査

様式3-2 建築物に作用すると想定される衝撃に関する事項(3/4)

調査年度	令和3年度
------	-------

急傾斜地の位置		083A0533			箇所名		兄形		所在地		宮古市田老字小林					
横断 測線 番号	急傾斜地の下端に隣接する土地								急傾斜地内							
	土石等の移動の高さと力の大きさ				土石等の堆積高さとの大きさ				土石等の移動の高さと力の大きさ				土石等の堆積高さとの大きさ			
	区分	高さ (m)	下端からの距離 (m)	力の大きさ (kN/m ²)	区分	下端からの水平 距離(m)	高さ (m)	力の大きさ (kN/m ²)	区分	高さ (m)	上端からの比高 (m)	力の大きさ (kN/m ²)	区分	上端からの比高 (m)	高さ (m)	力の大きさ (kN/m ²)
31	100kN/m ² を超える	1.00	0.00 ~ 4.04	166.08	3mを超える	0.00 ~ 2.41	4.17	21.10	100kN/m ² を超える	1.00	10.63 ~ 96.81	166.08	3mを超える	25.00 ~ 96.81	4.17	21.10
	それ以外	1.00	4.04 ~ 11.82	100.00	それ以外	2.41 ~ 11.82	3.00	15.16	それ以外	1.00	5.00 ~ 10.63	100.00	それ以外	5.00 ~ 25.00	3.00	15.16
32	100kN/m ² を超える	1.00	0.00 ~ 3.90	163.71	3mを超える	0.00 ~ 2.30	4.08	20.63	100kN/m ² を超える	1.00	10.54 ~ 96.14	163.71	3mを超える	25.00 ~ 96.14	4.08	20.63
	それ以外	1.00	3.90 ~ 11.69	100.00	それ以外	2.30 ~ 11.69	3.00	15.16	それ以外	1.00	5.00 ~ 10.54	100.00	それ以外	5.00 ~ 25.00	3.00	15.16
33	100kN/m ² を超える	1.00	0.00 ~ 3.90	163.71	3mを超える	0.00 ~ 2.30	4.08	20.63	100kN/m ² を超える	1.00	10.54 ~ 96.14	163.71	3mを超える	25.00 ~ 96.14	4.08	20.63
	それ以外	1.00	3.90 ~ 11.69	100.00	それ以外	2.30 ~ 11.69	3.00	15.16	それ以外	1.00	5.00 ~ 10.54	100.00	それ以外	5.00 ~ 25.00	3.00	15.16
34	100kN/m ² を超える	1.00	0.00 ~ 3.08	149.03	3mを超える	0.00 ~ 1.86	3.78	19.10	100kN/m ² を超える	1.00	11.03 ~ 96.00	149.03	3mを超える	40.00 ~ 96.00	3.78	19.10
	それ以外	1.00	3.08 ~ 10.86	100.00	それ以外	1.86 ~ 10.86	3.00	15.16	それ以外	1.00	5.00 ~ 11.03	100.00	それ以外	5.00 ~ 40.00	3.00	15.16
35	100kN/m ² を超える	1.00	0.00 ~ 4.07	166.76	3mを超える	0.00 ~ 2.51	4.26	21.52	100kN/m ² を超える	1.00	10.79 ~ 66.08	166.76	3mを超える	25.00 ~ 66.08	4.26	21.52
	それ以外	1.00	4.07 ~ 11.86	100.00	それ以外	2.51 ~ 11.86	3.00	15.16	それ以外	1.00	5.00 ~ 10.79	100.00	それ以外	5.00 ~ 25.00	3.00	15.16
36	100kN/m ² を超える	1.00	0.00 ~ 4.07	166.76	3mを超える	0.00 ~ 0.37	3.21	16.24	100kN/m ² を超える	1.00	10.79 ~ 66.08	166.76	3mを超える	25.00 ~ 66.08	3.21	16.24
	それ以外	1.00	4.07 ~ 11.86	100.00	それ以外	0.37 ~ 11.86	3.00	15.16	それ以外	1.00	5.00 ~ 10.79	100.00	それ以外	5.00 ~ 25.00	3.00	15.16
37	100kN/m ² を超える	1.00	0.00 ~ 4.07	166.64	3mを超える	0.00 ~ 0.58	3.36	16.97	100kN/m ² を超える	1.00	11.40 ~ 66.05	166.64	3mを超える	25.00 ~ 66.05	3.36	16.97
	それ以外	1.00	4.07 ~ 11.85	100.00	それ以外	0.58 ~ 11.85	3.00	15.16	それ以外	1.00	5.00 ~ 11.40	100.00	それ以外	5.00 ~ 25.00	3.00	15.16
38	100kN/m ² を超える	1.00	0.00 ~ 4.06	166.51	3mを超える	0.00 ~ 2.72	4.46	22.56	100kN/m ² を超える	1.00	11.45 ~ 66.11	166.51	3mを超える	25.00 ~ 66.11	4.46	22.56
	それ以外	1.00	4.06 ~ 11.84	100.00	それ以外	2.72 ~ 11.84	3.00	15.16	それ以外	1.00	5.00 ~ 11.45	100.00	それ以外	5.00 ~ 25.00	3.00	15.16
39	100kN/m ² を超える	1.00	0.00 ~ 4.00	165.39	3mを超える	0.00 ~ 2.79	4.54	22.95	100kN/m ² を超える	1.00	11.82 ~ 66.51	165.39	3mを超える	20.00 ~ 66.51	4.54	22.95
	それ以外	1.00	4.00 ~ 11.78	100.00	それ以外	2.79 ~ 11.78	3.00	15.16	それ以外	1.00	5.00 ~ 11.82	100.00	それ以外	5.00 ~ 20.00	3.00	15.16
40	100kN/m ² を超える	1.00	0.00 ~ 4.00	165.39	3mを超える	0.00 ~ 2.79	4.54	22.95	100kN/m ² を超える	1.00	11.82 ~ 66.51	165.39	3mを超える	20.00 ~ 66.51	4.54	22.95
	それ以外	1.00	4.00 ~ 11.78	100.00	それ以外	2.79 ~ 11.78	3.00	15.16	それ以外	1.00	5.00 ~ 11.82	100.00	それ以外	5.00 ~ 20.00	3.00	15.16
41	100kN/m ² を超える	1.00	0.00 ~ 3.81	161.92	3mを超える	0.00 ~ 2.23	4.03	20.36	100kN/m ² を超える	1.00	10.53 ~ 92.06	161.92	3mを超える	25.00 ~ 92.06	4.03	20.36
	それ以外	1.00	3.81 ~ 11.59	100.00	それ以外	2.23 ~ 11.59	3.00	15.16	それ以外	1.00	5.00 ~ 10.53	100.00	それ以外	5.00 ~ 25.00	3.00	15.16
42	100kN/m ² を超える	1.00	0.00 ~ 3.80	161.82	3mを超える	0.00 ~ 2.23	4.03	20.35	100kN/m ² を超える	1.00	10.53 ~ 82.35	161.82	3mを超える	25.00 ~ 82.35	4.03	20.35
	それ以外	1.00	3.80 ~ 11.59	100.00	それ以外	2.23 ~ 11.59	3.00	15.16	それ以外	1.00	5.00 ~ 10.53	100.00	それ以外	5.00 ~ 25.00	3.00	15.16
43	100kN/m ² を超える	1.00	0.00 ~ 3.80	161.80	3mを超える	0.00 ~ 2.23	4.03	20.35	100kN/m ² を超える	1.00	10.53 ~ 82.33	161.80	3mを超える	25.00 ~ 82.33	4.03	20.35
	それ以外	1.00	3.80 ~ 11.58	100.00	それ以外	2.23 ~ 11.58	3.00	15.16	それ以外	1.00	5.00 ~ 10.53	100.00	それ以外	5.00 ~ 25.00	3.00	15.16
44	100kN/m ² を超える	1.00	0.00 ~ 3.91	163.71	3mを超える	0.00 ~ 2.33	4.10	20.73	100kN/m ² を超える	1.00	10.55 ~ 62.31	163.71	3mを超える	25.00 ~ 62.31	4.10	20.73
	それ以外	1.00	3.91 ~ 11.69	100.00	それ以外	2.33 ~ 11.69	3.00	15.16	それ以外	1.00	5.00 ~ 10.55	100.00	それ以外	5.00 ~ 25.00	3.00	15.16
45	100kN/m ² を超える	1.00	0.00 ~ 3.90	163.65	3mを超える	0.00 ~ 2.32	4.10	20.72	100kN/m ² を超える	1.00	10.55 ~ 62.35	163.65	3mを超える	25.00 ~ 62.35	4.10	20.72
	それ以外	1.00	3.90 ~ 11.69	100.00	それ以外	2.32 ~ 11.69	3.00	15.16	それ以外	1.00	5.00 ~ 10.55	100.00	それ以外	5.00 ~ 25.00	3.00	15.16

急傾斜地の崩壊区域調査

様式3-2 建築物に作用すると想定される衝撃に関する事項(4/4)

調査年度	令和3年度
------	-------

急傾斜地の位置		083A0533			箇所名		見形		所在地		宮古市田老字小林					
横断 測線 番号	急傾斜地の下端に隣接する土地								急傾斜地内							
	土石等の移動の高さと力の大きさ				土石等の堆積高さとの大きさ				土石等の移動の高さと力の大きさ				土石等の堆積高さとの大きさ			
	区分	高さ (m)	下端からの距離 (m)	力の大きさ (kN/m ²)	区分	下端からの水平 距離(m)	高さ (m)	力の大きさ (kN/m ²)	区分	高さ (m)	上端からの比高 (m)	力の大きさ (kN/m ²)	区分	上端からの比高 (m)	高さ (m)	力の大きさ (kN/m ²)
46	100kN/m ² を超える	1.00	0.00 ~ 3.92	163.96	3mを超える	0.00 ~ 2.34	4.11	20.78	100kN/m ² を超える	1.00	10.56 ~ 62.35	163.96	3mを超える	25.00 ~ 62.35	4.11	20.78
	それ以外	1.00	3.92 ~ 11.70	100.00	それ以外	2.34 ~ 11.70	3.00	15.16	それ以外	1.00	5.00 ~ 10.56	100.00	それ以外	5.00 ~ 25.00	3.00	15.16
47	100kN/m ² を超える	1.00	0.00 ~ 3.87	163.14	3mを超える	0.00 ~ 2.30	4.08	20.64	100kN/m ² を超える	1.00	10.54 ~ 61.77	163.14	3mを超える	25.00 ~ 61.77	4.08	20.64
	それ以外	1.00	3.87 ~ 11.66	100.00	それ以外	2.30 ~ 11.66	3.00	15.16	それ以外	1.00	5.00 ~ 10.54	100.00	それ以外	5.00 ~ 25.00	3.00	15.16
48	100kN/m ² を超える	1.00	0.00 ~ 3.75	160.97	3mを超える	0.00 ~ 2.24	4.04	20.41	100kN/m ² を超える	1.00	10.53 ~ 52.56	160.97	3mを超える	25.00 ~ 52.56	4.04	20.41
	それ以外	1.00	3.75 ~ 11.54	100.00	それ以外	2.24 ~ 11.54	3.00	15.16	それ以外	1.00	5.00 ~ 10.53	100.00	それ以外	5.00 ~ 25.00	3.00	15.16
49	100kN/m ² を超える	1.00	0.00 ~ 3.65	159.19	3mを超える	0.00 ~ 2.18	3.99	20.16	100kN/m ² を超える	1.00	10.55 ~ 52.56	159.19	3mを超える	25.00 ~ 52.56	3.99	20.16
	それ以外	1.00	3.65 ~ 11.44	100.00	それ以外	2.18 ~ 11.44	3.00	15.16	それ以外	1.00	5.00 ~ 10.55	100.00	それ以外	5.00 ~ 25.00	3.00	15.16
50	100kN/m ² を超える	1.00	0.00 ~ 3.59	158.01	3mを超える	0.00 ~ 2.14	3.96	20.02	100kN/m ² を超える	1.00	10.57 ~ 52.56	158.01	3mを超える	30.00 ~ 52.56	3.96	20.02
	それ以外	1.00	3.59 ~ 11.37	100.00	それ以外	2.14 ~ 11.37	3.00	15.16	それ以外	1.00	5.00 ~ 10.57	100.00	それ以外	5.00 ~ 30.00	3.00	15.16
51	100kN/m ² を超える	1.00	0.00 ~ 3.40	154.63	3mを超える	0.00 ~ 1.15	3.53	17.85	100kN/m ² を超える	1.00	10.66 ~ 48.00	154.63	3mを超える	30.00 ~ 48.00	3.53	17.85
	それ以外	1.00	3.40 ~ 11.18	100.00	それ以外	1.15 ~ 11.18	3.00	15.16	それ以外	1.00	5.00 ~ 10.66	100.00	それ以外	5.00 ~ 30.00	3.00	15.16
52	100kN/m ² を超える	1.00	0.00 ~ 3.45	155.55	3mを超える	0.00 ~ 1.18	3.55	17.94	100kN/m ² を超える	1.00	10.63 ~ 48.00	155.55	3mを超える	30.00 ~ 48.00	3.55	17.94
	それ以外	1.00	3.45 ~ 11.23	100.00	それ以外	1.18 ~ 11.23	3.00	15.16	それ以外	1.00	5.00 ~ 10.63	100.00	それ以外	5.00 ~ 30.00	3.00	15.16
53	100kN/m ² を超える	1.00	0.00 ~ 3.65	159.17	3mを超える	0.00 ~ 1.32	3.64	18.39	100kN/m ² を超える	1.00	10.53 ~ 46.00	159.17	3mを超える	25.00 ~ 46.00	3.64	18.39
	それ以外	1.00	3.65 ~ 11.44	100.00	それ以外	1.32 ~ 11.44	3.00	15.16	それ以外	1.00	5.00 ~ 10.53	100.00	それ以外	5.00 ~ 25.00	3.00	15.16
54	100kN/m ² を超える	1.00	0.00 ~ 3.82	162.15	3mを超える	0.00 ~ 1.56	3.81	19.25	100kN/m ² を超える	1.00	10.68 ~ 42.04	162.15	3mを超える	25.00 ~ 42.04	3.81	19.25
	それ以外	1.00	3.82 ~ 11.60	100.00	それ以外	1.56 ~ 11.60	3.00	15.16	それ以外	1.00	5.00 ~ 10.68	100.00	それ以外	5.00 ~ 25.00	3.00	15.16
	100kN/m ² を超える		~		3mを超える	~			100kN/m ² を超える		~		3mを超える	~		
	それ以外		~		それ以外	~			それ以外		~		それ以外	~		
	100kN/m ² を超える		~		3mを超える	~			100kN/m ² を超える		~		3mを超える	~		
	それ以外		~		それ以外	~			それ以外		~		それ以外	~		
	100kN/m ² を超える		~		3mを超える	~			100kN/m ² を超える		~		3mを超える	~		
	それ以外		~		それ以外	~			それ以外		~		それ以外	~		
	100kN/m ² を超える		~		3mを超える	~			100kN/m ² を超える		~		3mを超える	~		
	それ以外		~		それ以外	~			それ以外		~		それ以外	~		