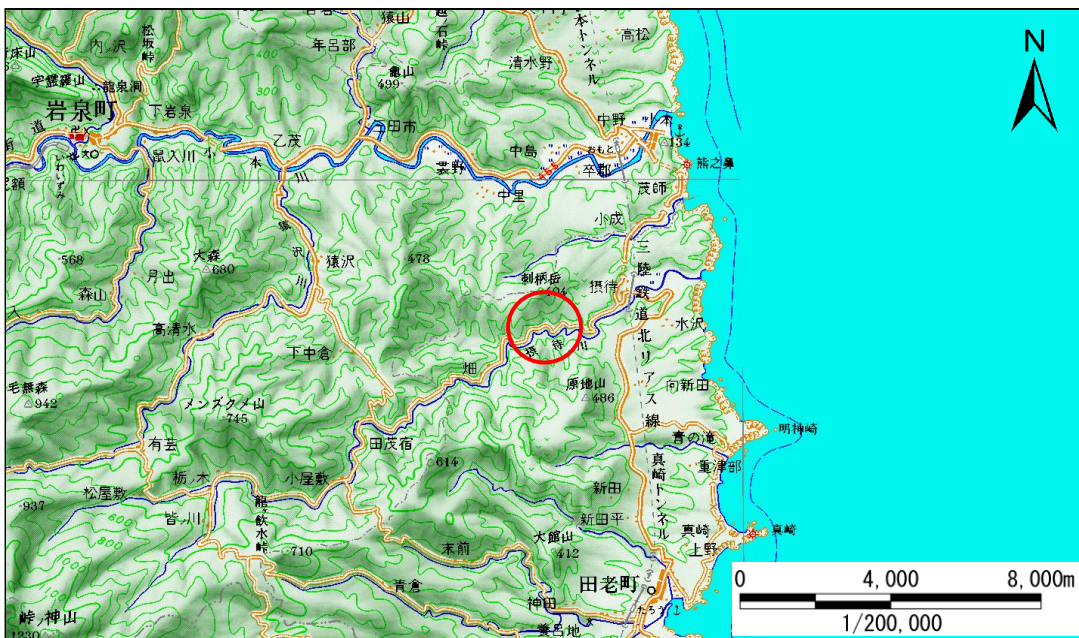


土砂災害防止に関する基礎調査(急傾斜地の崩壊)

表紙 概況、位置図

自然現象の種類	急傾斜地の崩壊
箇所番号	073B2001
箇所名	胡桃畑
所在地	宮古市田老胡桃畑
調査機関	岩手県沿岸広域振興局土木部宮古土木センター



概況図(S=1:200,000)



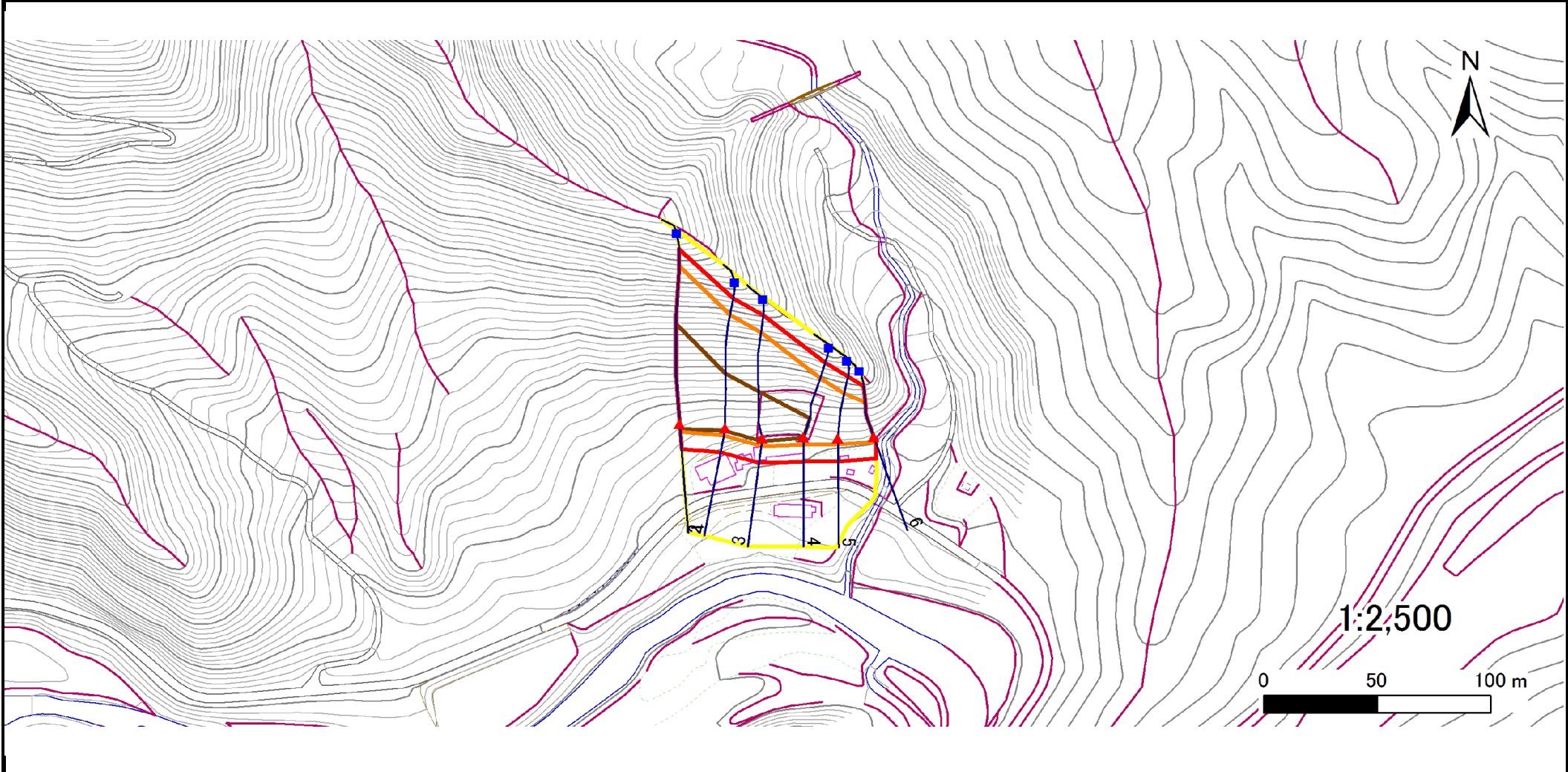
位置図(S=1:25,000)

急傾斜地の崩壊区域調査

様式3-1 危害のおそれのある土地、著しい危害のおそれのある土地の設定図

調査年度 平成23年度

急傾斜地の位置 箇所番号 073B2001 箇所名 胡桃畑 所在地 宮古市田老胡桃畑



- | | | | | |
|----|------|--------|---------------------|---|
| 凡例 | ■ 上端 | — 横断測線 | ■ 危害のおそれのある土地の区域 | ■ 土石等の移動による力が 100kN/m^2 を超える範囲 |
| | ▲ 下端 | | ■ 著しい危害のおそれのある土地の区域 | ■ 土石等の堆積高が 3m を超える範囲 |

急傾斜地の崩壊区域調査

様式3-2 建築物に作用すると想定される衝撃に関する事項(1/1)

調査年度

平成23年度

急傾斜地の位置		箇所番号		073B2001		箇所名		胡桃畑		所在地		宮古市田老胡桃畑				
横断 測線 番号	急傾斜地の下端に隣接する土地								急傾斜地内							
	土石等の移動の高さと力の大きさ				土石等の堆積高さと力の大きさ				土石等の移動の高さと力の大きさ				土石等の堆積高さと力の大きさ			
	区分	高さ (m)	下端からの距離 (m)	力の大きさ (kN/m ²)	区分	下端からの水平 距離(m)	高さ (m)	力の大きさ (kN/m ²)	区分	高さ (m)	上端からの比高 (m)	力の大きさ (kN/m ²)	区分	上端からの比高 (m)	高さ (m)	力の大きさ (kN/m ²)
1	100kN/m ² を超える	1.00	0.00 ~ 3.57	157.75	3mを超える	0.00 ~ 2.11	3.94	19.91	100kN/m ² を超える	1.00	10.60 ~ 63.60	157.75	3mを超える	30.00 ~ 63.60	3.94	19.91
	それ以外	1.00	3.57 ~ 11.36	100.00	それ以外	2.11 ~ 11.36	3.00	15.16	それ以外	1.00	5.00 ~ 10.60	100.00	それ以外	5.00 ~ 30.00	3.00	15.16
2	100kN/m ² を超える	1.00	0.00 ~ 3.45	155.60	3mを超える	0.00 ~ 1.18	3.55	17.94	100kN/m ² を超える	1.00	10.63 ~ 48.14	155.60	3mを超える	30.00 ~ 48.14	3.55	17.94
	それ以外	1.00	3.45 ~ 11.24	100.00	それ以外	1.18 ~ 11.24	3.00	15.16	それ以外	1.00	5.00 ~ 10.63	100.00	それ以外	5.00 ~ 30.00	3.00	15.16
3	100kN/m ² を超える	1.00	0.00 ~ 3.37	154.21	3mを超える	0.00 ~ 1.15	3.53	17.85	100kN/m ² を超える	1.00	10.66 ~ 45.51	154.21	3mを超える	30.00 ~ 45.51	3.53	17.85
	それ以外	1.00	3.37 ~ 11.16	100.00	それ以外	1.15 ~ 11.16	3.00	15.16	それ以外	1.00	5.00 ~ 10.66	100.00	それ以外	5.00 ~ 30.00	3.00	15.16
4	100kN/m ² を超える	1.00	0.00 ~ 3.27	152.31	3mを超える	0.00 ~ 0.24	3.12	15.78	100kN/m ² を超える	1.00	10.54 ~ 31.96	152.31	3mを超える	25.00 ~ 31.96	3.12	15.78
	それ以外	1.00	3.27 ~ 11.05	100.00	それ以外	0.24 ~ 11.05	3.00	15.16	それ以外	1.00	5.00 ~ 10.54	100.00	それ以外	5.00 ~ 25.00	3.00	15.16
5	100kN/m ² を超える	1.00	0.00 ~ 2.73	143.01	3mを超える	- ~ -	-	-	100kN/m ² を超える	1.00	10.64 ~ 25.55	143.01	3mを超える	- ~ -	-	-
	それ以外	1.00	2.73 ~ 10.51	100.00	それ以外	0.00 ~ 10.51	2.95	14.91	それ以外	1.00	5.00 ~ 10.64	100.00	それ以外	5.00 ~ 25.55	2.95	14.91
6	100kN/m ² を超える	1.00	0.00 ~ 2.56	140.16	3mを超える	- ~ -	-	-	100kN/m ² を超える	1.00	10.57 ~ 22.69	140.16	3mを超える	- ~ -	-	-
	それ以外	1.00	2.56 ~ 10.34	100.00	それ以外	0.00 ~ 10.34	2.65	13.42	それ以外	1.00	5.00 ~ 10.57	100.00	それ以外	5.00 ~ 22.69	2.65	13.42
	100kN/m ² を超える		~		3mを超える	~			100kN/m ² を超える		~		3mを超える	~		
	それ以外		~		それ以外	~			それ以外		~		それ以外	~		
	100kN/m ² を超える		~		3mを超える	~			100kN/m ² を超える		~		3mを超える	~		
	それ以外		~		それ以外	~			それ以外		~		それ以外	~		
	100kN/m ² を超える		~		3mを超える	~			100kN/m ² を超える		~		3mを超える	~		
	それ以外		~		それ以外	~			それ以外		~		それ以外	~		
	100kN/m ² を超える		~		3mを超える	~			100kN/m ² を超える		~		3mを超える	~		
	それ以外		~		それ以外	~			それ以外		~		それ以外	~		
	100kN/m ² を超える		~		3mを超える	~			100kN/m ² を超える		~		3mを超える	~		
	それ以外		~		それ以外	~			それ以外		~		それ以外	~		
	100kN/m ² を超える		~		3mを超える	~			100kN/m ² を超える		~		3mを超える	~		
	それ以外		~		それ以外	~			それ以外		~		それ以外	~		