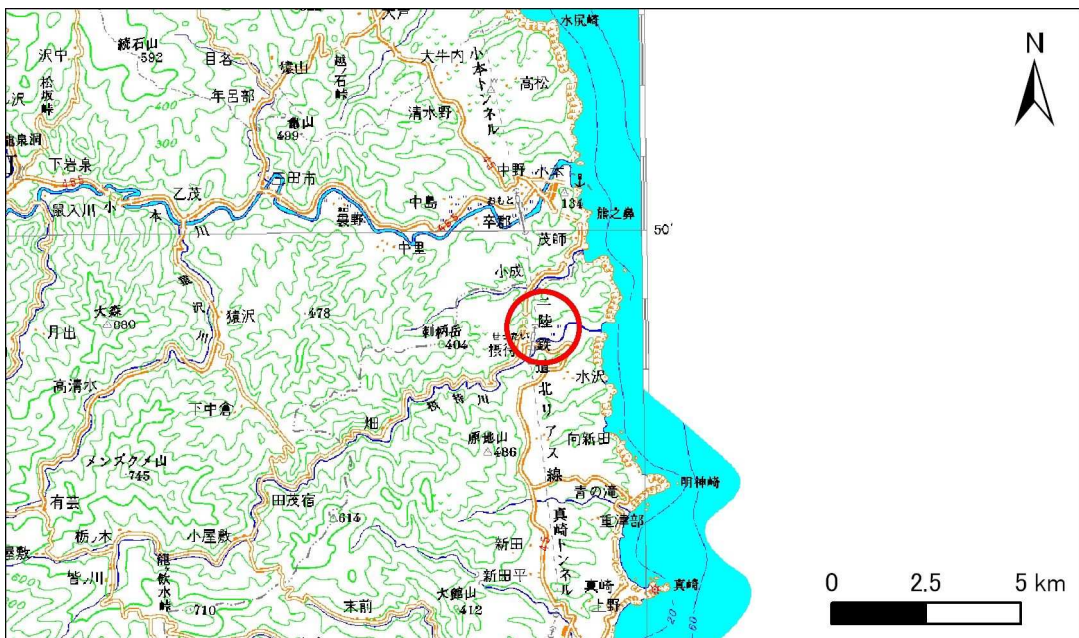


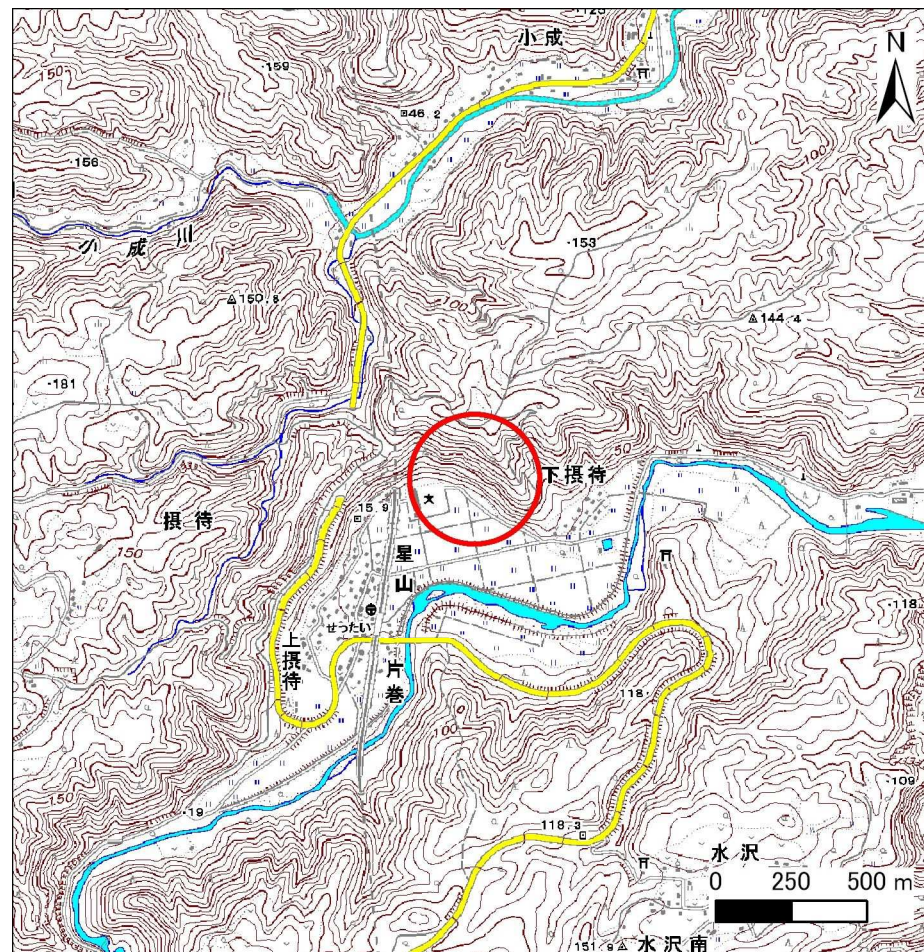
# 土砂災害防止に関する基礎調査(急傾斜地の崩壊)

表紙 概況、位置図

|         |                       |
|---------|-----------------------|
| 自然現象の種類 | 急傾斜地の崩壊               |
| 箇所番号    | 073A2002              |
| 箇所名     | 星山                    |
| 所在地     | 岩手県宮古市田老字星山           |
| 調査機関    | 岩手県沿岸広域振興局土木部宮古土木センター |



位置図(S=1:200,000)



概況図(S=1:25,000)

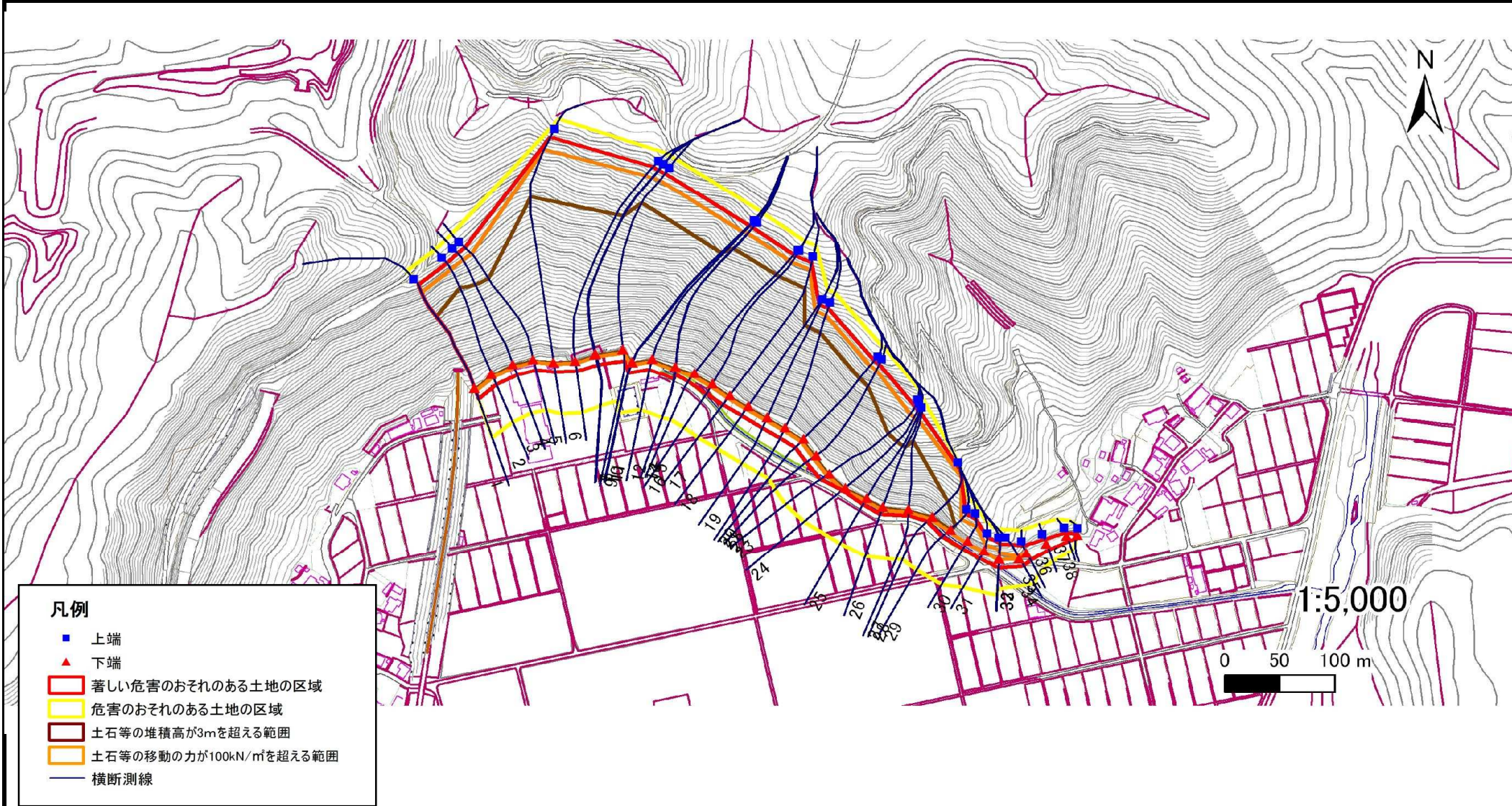
# 急傾斜地の崩壊区域調査

様式3-1 危害のおそれのある土地、著しい危害のおそれのある土地の設定図

調査年度

平成22年度

急傾斜地の位置 箇所番号 073A2002 箇所名 星山 所在地 岩手県宮古市田老字星山

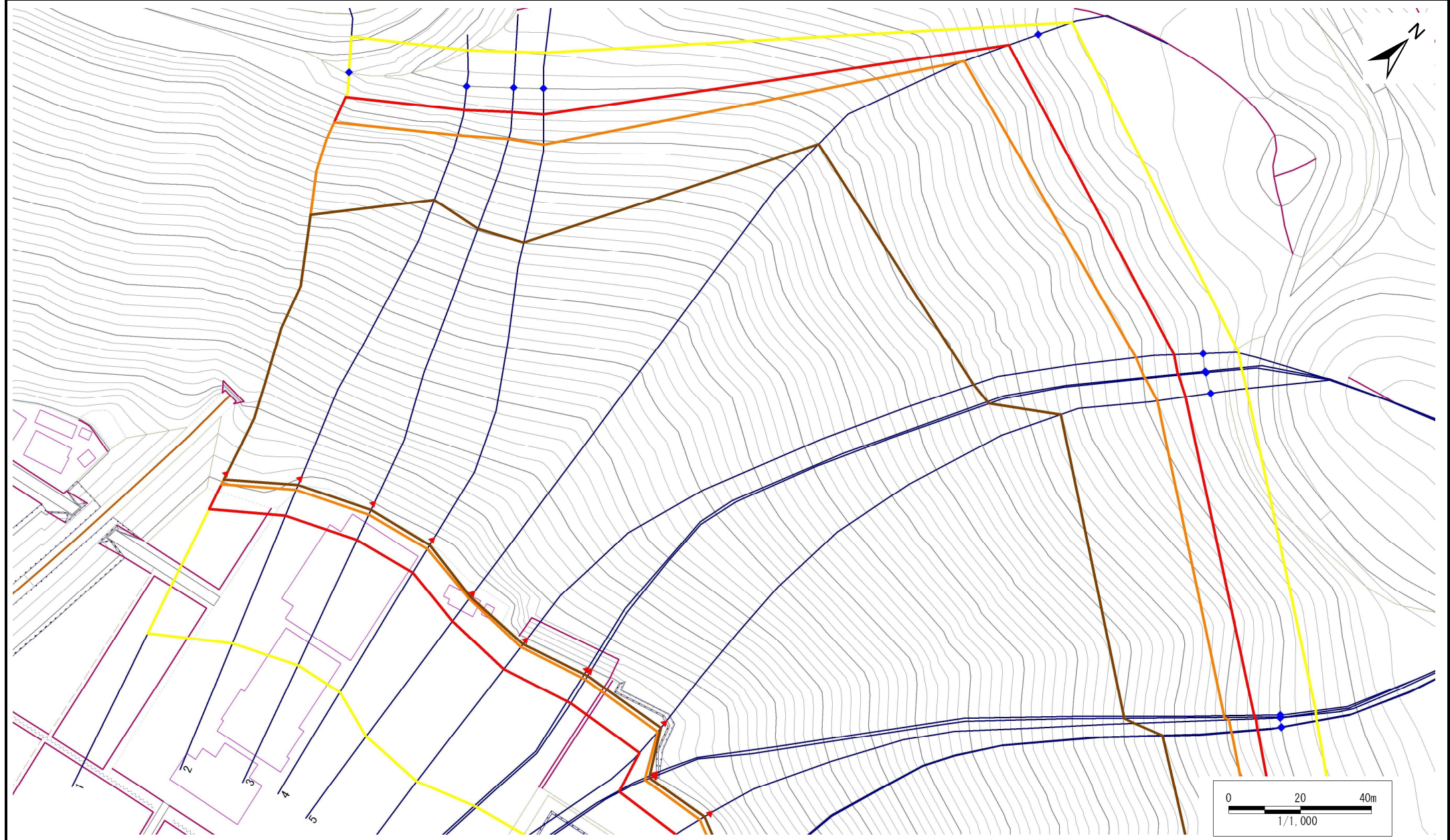


# 急傾斜地の崩壊区域調書

様式3-1 危害のおそれのある土地、著しい危害のおそれのある土地の設定図

|      |        |
|------|--------|
| 調査年度 | 平成22年度 |
|------|--------|

|         |      |          |     |    |     |             |
|---------|------|----------|-----|----|-----|-------------|
| 急傾斜地の位置 | 箇所番号 | 073A2002 | 箇所名 | 星山 | 所在地 | 岩手県宮古市田老字星山 |
|---------|------|----------|-----|----|-----|-------------|

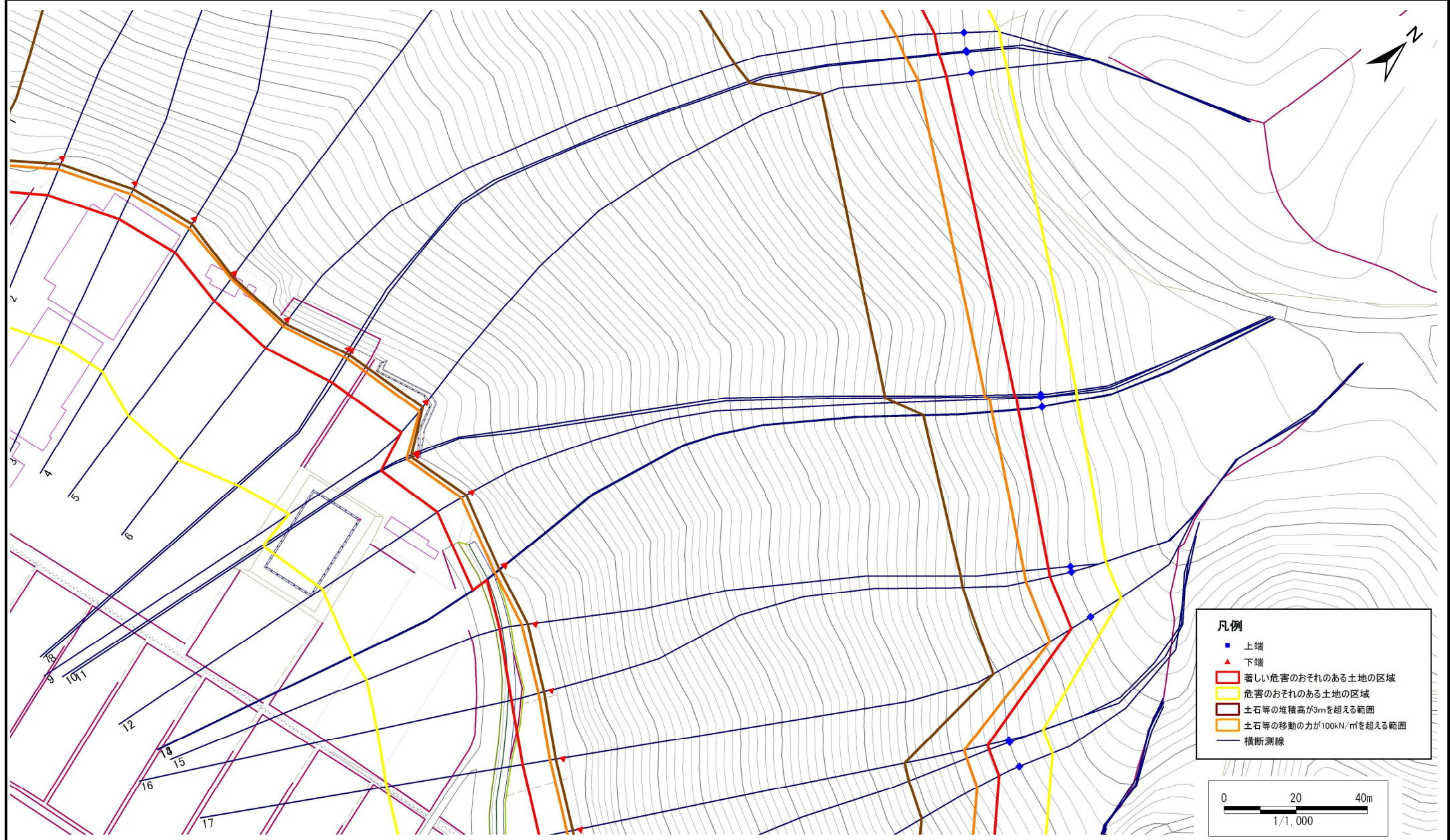


# 急傾斜地の崩壊区域調書

様式3-1 危害のおそれのある土地、著しい危害のおそれのある土地の設定図

|      |        |
|------|--------|
| 調査年度 | 平成22年度 |
|------|--------|

|         |      |          |     |    |     |             |
|---------|------|----------|-----|----|-----|-------------|
| 急傾斜地の位置 | 箇所番号 | 073A2002 | 箇所名 | 星山 | 所在地 | 岩手県宮古市田老字星山 |
|---------|------|----------|-----|----|-----|-------------|

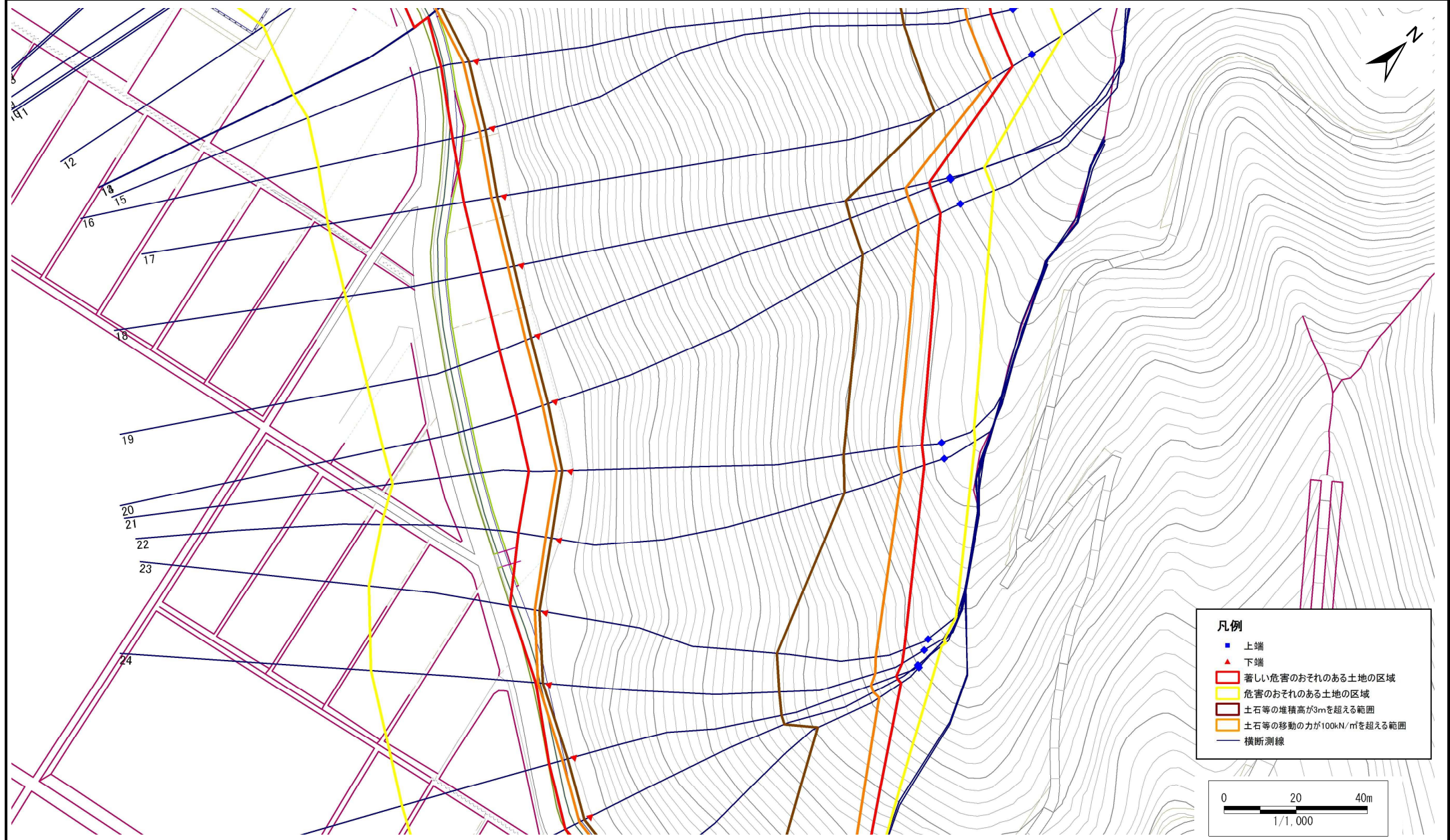


# 急傾斜地の崩壊区域調書

様式3-1 危害のおそれのある土地、著しい危害のおそれのある土地の設定図

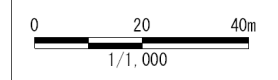
|      |        |
|------|--------|
| 調査年度 | 平成22年度 |
|------|--------|

|         |      |          |     |    |     |             |
|---------|------|----------|-----|----|-----|-------------|
| 急傾斜地の位置 | 箇所番号 | 073A2002 | 箇所名 | 星山 | 所在地 | 岩手県宮古市田老字星山 |
|---------|------|----------|-----|----|-----|-------------|



**凡例**

- 上端
- ▲ 下端
- 著しい危害のおそれのある土地の区域
- 危害のおそれのある土地の区域
- 土石等の堆積高が3mを超える範囲
- 土石等の移動の力が100kN/m<sup>2</sup>を超える範囲
- 横断測線

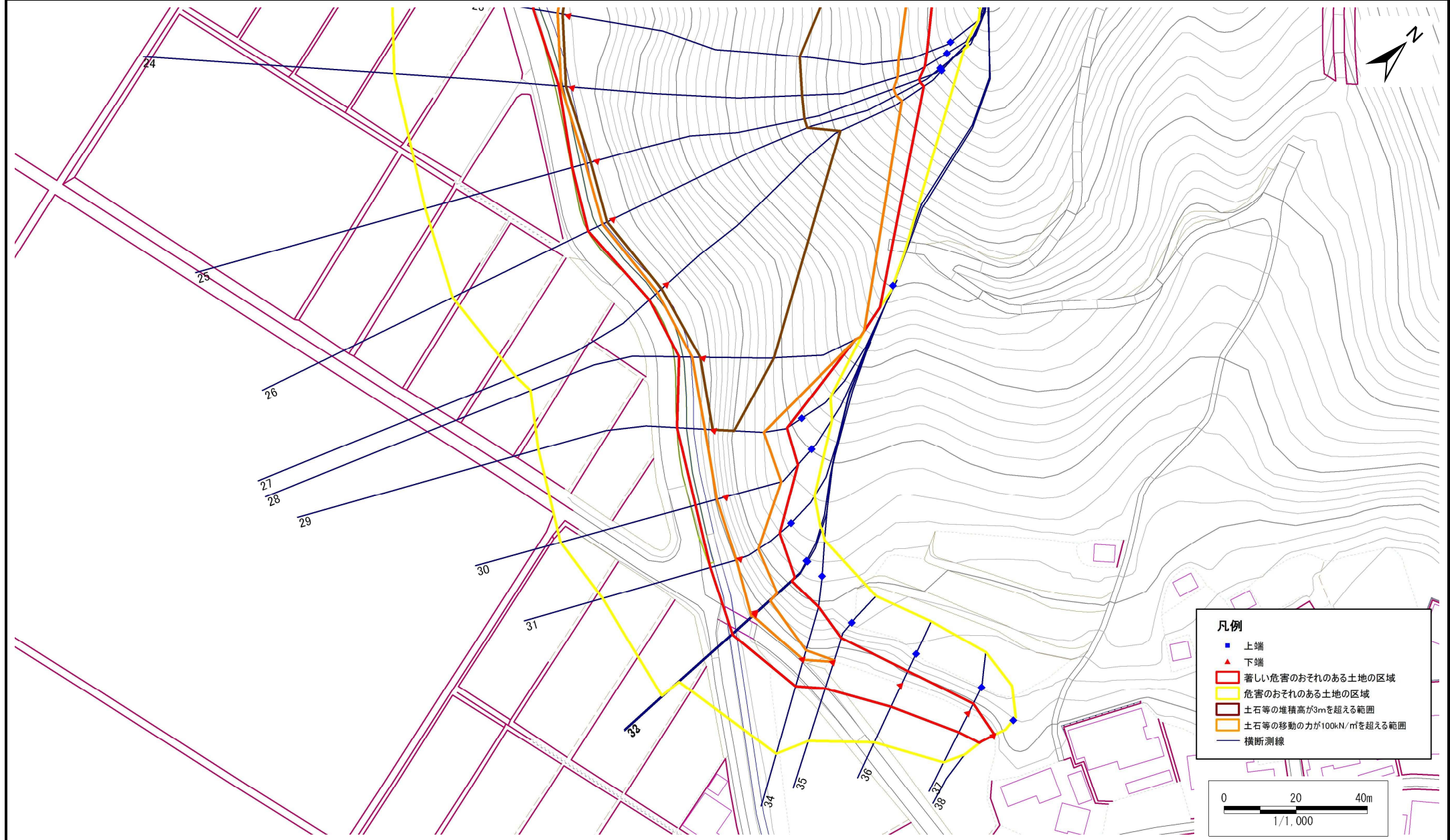


# 急傾斜地の崩壊区域調書

様式3-1 危害のおそれのある土地、著しい危害のおそれのある土地の設定図

|      |        |
|------|--------|
| 調査年度 | 平成22年度 |
|------|--------|

|         |      |          |     |    |     |             |
|---------|------|----------|-----|----|-----|-------------|
| 急傾斜地の位置 | 箇所番号 | 073A2002 | 箇所名 | 星山 | 所在地 | 岩手県宮古市田老字星山 |
|---------|------|----------|-----|----|-----|-------------|



## 急傾斜地の崩壊区域調査

様式3-2 建築物に作用すると想定される衝撃に関する事項(1/3)

調査年度 平成22年度

| 急傾斜地の位置        |                           | 箇所番号 073A2002 |                |                               | 箇所名 星山        |                  | 所在地 岩手県宮古市田老字星山 |                               | 調査年度 平成22年度               |           |                |                               |               |                |           |                               |
|----------------|---------------------------|---------------|----------------|-------------------------------|---------------|------------------|-----------------|-------------------------------|---------------------------|-----------|----------------|-------------------------------|---------------|----------------|-----------|-------------------------------|
| 横断<br>測線<br>番号 | 急傾斜地の下端に隣接する土地            |               |                |                               |               |                  |                 |                               | 急傾斜地内                     |           |                |                               |               |                |           |                               |
|                | 土石等の移動の高さと力の大きさ           |               |                |                               | 土石等の堆積高さとの大きさ |                  |                 |                               | 土石等の移動の高さと力の大きさ           |           |                |                               | 土石等の堆積高さとの大きさ |                |           |                               |
|                | 区分                        | 高さ<br>(m)     | 下端からの距離<br>(m) | 力の大きさ<br>(kN/m <sup>2</sup> ) | 区分            | 下端からの水平<br>距離(m) | 高さ<br>(m)       | 力の大きさ<br>(kN/m <sup>2</sup> ) | 区分                        | 高さ<br>(m) | 上端からの比高<br>(m) | 力の大きさ<br>(kN/m <sup>2</sup> ) | 区分            | 上端からの比高<br>(m) | 高さ<br>(m) | 力の大きさ<br>(kN/m <sup>2</sup> ) |
| 1              | 100kN/m <sup>2</sup> を超える | 1.00          | 0.00 ~ 3.55    | 157.37                        | 3mを超える        | 0.00 ~ 2.09      | 3.92            | 19.83                         | 100kN/m <sup>2</sup> を超える | 1.00      | 10.62 ~ 85.00  | 157.37                        | 3mを超える        | 30.00 ~ 85.00  | 3.92      | 19.83                         |
|                | それ以外                      | 1.00          | 3.55 ~ 11.34   | 100.00                        | それ以外          | 2.09 ~ 11.34     | 3.00            | 15.16                         | それ以外                      | 1.00      | 5.00 ~ 10.62   | 100.00                        | それ以外          | 5.00 ~ 30.00   | 3.00      | 15.16                         |
| 2              | 100kN/m <sup>2</sup> を超える | 1.00          | 0.00 ~ 3.74    | 160.76                        | 3mを超える        | 0.00 ~ 2.19      | 4.00            | 20.21                         | 100kN/m <sup>2</sup> を超える | 1.00      | 10.54 ~ 89.92  | 160.76                        | 3mを超える        | 25.00 ~ 89.92  | 4.00      | 20.21                         |
|                | それ以外                      | 1.00          | 3.74 ~ 11.53   | 100.00                        | それ以外          | 2.19 ~ 11.53     | 3.00            | 15.16                         | それ以外                      | 1.00      | 5.00 ~ 10.54   | 100.00                        | それ以外          | 5.00 ~ 25.00   | 3.00      | 15.16                         |
| 3              | 100kN/m <sup>2</sup> を超える | 1.00          | 0.00 ~ 3.62    | 158.63                        | 3mを超える        | 0.00 ~ 2.12      | 3.95            | 19.96                         | 100kN/m <sup>2</sup> を超える | 1.00      | 10.58 ~ 90.00  | 158.63                        | 3mを超える        | 30.00 ~ 90.00  | 3.95      | 19.96                         |
|                | それ以外                      | 1.00          | 3.62 ~ 11.41   | 100.00                        | それ以外          | 2.12 ~ 11.41     | 3.00            | 15.16                         | それ以外                      | 1.00      | 5.00 ~ 10.58   | 100.00                        | それ以外          | 5.00 ~ 30.00   | 3.00      | 15.16                         |
| 4              | 100kN/m <sup>2</sup> を超える | 1.00          | 0.00 ~ 3.30    | 152.99                        | 3mを超える        | 0.00 ~ 1.96      | 3.84            | 19.42                         | 100kN/m <sup>2</sup> を超える | 1.00      | 10.80 ~ 90.18  | 152.99                        | 3mを超える        | 30.00 ~ 90.18  | 3.84      | 19.42                         |
|                | それ以外                      | 1.00          | 3.30 ~ 11.09   | 100.00                        | それ以外          | 1.96 ~ 11.09     | 3.00            | 15.16                         | それ以外                      | 1.00      | 5.00 ~ 10.80   | 100.00                        | それ以外          | 5.00 ~ 30.00   | 3.00      | 15.16                         |
| 5              | 100kN/m <sup>2</sup> を超える | 1.00          | 0.00 ~ 2.12    | 132.80                        | 3mを超える        | 0.00 ~ 1.49      | 3.57            | 18.06                         | 100kN/m <sup>2</sup> を超える | 1.00      | 12.62 ~ 131.44 | 132.80                        | 3mを超える        | 40.00 ~ 131.44 | 3.57      | 18.06                         |
|                | それ以外                      | 1.00          | 2.12 ~ 9.90    | 100.00                        | それ以外          | 1.49 ~ 9.90      | 3.00            | 15.16                         | それ以外                      | 1.00      | 5.00 ~ 12.62   | 100.00                        | それ以外          | 5.00 ~ 40.00   | 3.00      | 15.16                         |
| 6              | 100kN/m <sup>2</sup> を超える | 1.00          | 0.00 ~ 2.65    | 141.78                        | 3mを超える        | 0.00 ~ 1.69      | 3.68            | 18.60                         | 100kN/m <sup>2</sup> を超える | 1.00      | 11.60 ~ 130.46 | 141.78                        | 3mを超える        | 40.00 ~ 130.46 | 3.68      | 18.60                         |
|                | それ以外                      | 1.00          | 2.65 ~ 10.44   | 100.00                        | それ以外          | 1.69 ~ 10.44     | 3.00            | 15.16                         | それ以外                      | 1.00      | 5.00 ~ 11.60   | 100.00                        | それ以外          | 5.00 ~ 40.00   | 3.00      | 15.16                         |
| 7              | 100kN/m <sup>2</sup> を超える | 1.00          | 0.00 ~ 3.02    | 147.96                        | 3mを超える        | 0.00 ~ 1.84      | 3.76            | 19.02                         | 100kN/m <sup>2</sup> を超える | 1.00      | 11.10 ~ 130.54 | 147.96                        | 3mを超える        | 40.00 ~ 130.54 | 3.76      | 19.02                         |
|                | それ以外                      | 1.00          | 3.02 ~ 10.80   | 100.00                        | それ以外          | 1.84 ~ 10.80     | 3.00            | 15.16                         | それ以外                      | 1.00      | 5.00 ~ 11.10   | 100.00                        | それ以外          | 5.00 ~ 40.00   | 3.00      | 15.16                         |
| 8              | 100kN/m <sup>2</sup> を超える | 1.00          | 0.00 ~ 3.04    | 148.33                        | 3mを超える        | 0.00 ~ 1.85      | 3.77            | 19.05                         | 100kN/m <sup>2</sup> を超える | 1.00      | 11.08 ~ 130.60 | 148.33                        | 3mを超える        | 40.00 ~ 130.60 | 3.77      | 19.05                         |
|                | それ以外                      | 1.00          | 3.04 ~ 10.82   | 100.00                        | それ以外          | 1.85 ~ 10.82     | 3.00            | 15.16                         | それ以外                      | 1.00      | 5.00 ~ 11.08   | 100.00                        | それ以外          | 5.00 ~ 40.00   | 3.00      | 15.16                         |
| 9              | 100kN/m <sup>2</sup> を超える | 1.00          | 0.00 ~ 3.50    | 156.36                        | 3mを超える        | 0.00 ~ 2.05      | 3.90            | 19.73                         | 100kN/m <sup>2</sup> を超える | 1.00      | 10.66 ~ 131.13 | 156.36                        | 3mを超える        | 30.00 ~ 131.13 | 3.90      | 19.73                         |
|                | それ以外                      | 1.00          | 3.50 ~ 11.28   | 100.00                        | それ以外          | 2.05 ~ 11.28     | 3.00            | 15.16                         | それ以外                      | 1.00      | 5.00 ~ 10.66   | 100.00                        | それ以外          | 5.00 ~ 30.00   | 3.00      | 15.16                         |
| 10             | 100kN/m <sup>2</sup> を超える | 1.00          | 0.00 ~ 3.35    | 153.84                        | 3mを超える        | 0.00 ~ 1.99      | 3.86            | 19.49                         | 100kN/m <sup>2</sup> を超える | 1.00      | 10.76 ~ 121.03 | 153.84                        | 3mを超える        | 30.00 ~ 121.03 | 3.86      | 19.49                         |
|                | それ以外                      | 1.00          | 3.35 ~ 11.14   | 100.00                        | それ以外          | 1.99 ~ 11.14     | 3.00            | 15.16                         | それ以外                      | 1.00      | 5.00 ~ 10.76   | 100.00                        | それ以外          | 5.00 ~ 30.00   | 3.00      | 15.16                         |
| 11             | 100kN/m <sup>2</sup> を超える | 1.00          | 0.00 ~ 3.35    | 153.80                        | 3mを超える        | 0.00 ~ 1.98      | 3.86            | 19.49                         | 100kN/m <sup>2</sup> を超える | 1.00      | 10.76 ~ 121.03 | 153.80                        | 3mを超える        | 30.00 ~ 121.03 | 3.86      | 19.49                         |
|                | それ以外                      | 1.00          | 3.35 ~ 11.14   | 100.00                        | それ以外          | 1.98 ~ 11.14     | 3.00            | 15.16                         | それ以外                      | 1.00      | 5.00 ~ 10.76   | 100.00                        | それ以外          | 5.00 ~ 30.00   | 3.00      | 15.16                         |
| 12             | 100kN/m <sup>2</sup> を超える | 1.00          | 0.00 ~ 3.67    | 159.50                        | 3mを超える        | 0.00 ~ 2.15      | 3.97            | 20.06                         | 100kN/m <sup>2</sup> を超える | 1.00      | 10.56 ~ 120.00 | 159.50                        | 3mを超える        | 30.00 ~ 120.00 | 3.97      | 20.06                         |
|                | それ以外                      | 1.00          | 3.67 ~ 11.46   | 100.00                        | それ以外          | 2.15 ~ 11.46     | 3.00            | 15.16                         | それ以外                      | 1.00      | 5.00 ~ 10.56   | 100.00                        | それ以外          | 5.00 ~ 30.00   | 3.00      | 15.16                         |
| 13             | 100kN/m <sup>2</sup> を超える | 1.00          | 0.00 ~ 3.75    | 160.83                        | 3mを超える        | 0.00 ~ 2.19      | 4.00            | 20.21                         | 100kN/m <sup>2</sup> を超える | 1.00      | 10.54 ~ 121.12 | 160.83                        | 3mを超える        | 25.00 ~ 121.12 | 4.00      | 20.21                         |
|                | それ以外                      | 1.00          | 3.75 ~ 11.53   | 100.00                        | それ以外          | 2.19 ~ 11.53     | 3.00            | 15.16                         | それ以外                      | 1.00      | 5.00 ~ 10.54   | 100.00                        | それ以外          | 5.00 ~ 25.00   | 3.00      | 15.16                         |
| 14             | 100kN/m <sup>2</sup> を超える | 1.00          | 0.00 ~ 3.75    | 160.90                        | 3mを超える        | 0.00 ~ 2.19      | 4.00            | 20.22                         | 100kN/m <sup>2</sup> を超える | 1.00      | 10.54 ~ 121.16 | 160.90                        | 3mを超える        | 25.00 ~ 121.16 | 4.00      | 20.22                         |
|                | それ以外                      | 1.00          | 3.75 ~ 6.76    | 100.00                        | それ以外          | 2.19 ~ 6.76      | 3.00            | 15.16                         | それ以外                      | 1.00      | 5.00 ~ 10.54   | 100.00                        | それ以外          | 5.00 ~ 25.00   | 3.00      | 15.16                         |
| 15             | 100kN/m <sup>2</sup> を超える | 1.00          | 0.00 ~ 3.99    | 165.23                        | 3mを超える        | 0.00 ~ 2.37      | 4.13            | 20.90                         | 100kN/m <sup>2</sup> を超える | 1.00      | 10.58 ~ 122.19 | 165.23                        | 3mを超える        | 25.00 ~ 122.19 | 4.13      | 20.90                         |
|                | それ以外                      | 1.00          | 3.99 ~ 10.30   | 100.00                        | それ以外          | 2.37 ~ 10.30     | 3.00            | 15.16                         | それ以外                      | 1.00      | 5.00 ~ 10.58   | 100.00                        | それ以外          | 5.00 ~ 25.00   | 3.00      | 15.16                         |

## 急傾斜地の崩壊区域調査

様式3-2 建築物に作用すると想定される衝撃に関する事項(2/3)

|                |                           |           |                |                               |               |                  |           |                               |                           |             |                |                               | 調査年度          | 平成22年度         |           |                               |  |
|----------------|---------------------------|-----------|----------------|-------------------------------|---------------|------------------|-----------|-------------------------------|---------------------------|-------------|----------------|-------------------------------|---------------|----------------|-----------|-------------------------------|--|
| 急傾斜地の位置        |                           | 箇所番号      | 073A2002       |                               | 箇所名           | 星山               |           |                               | 所在地                       | 岩手県宮古市田老字星山 |                |                               |               |                |           |                               |  |
| 横断<br>測線<br>番号 | 急傾斜地の下端に隣接する土地            |           |                |                               |               |                  |           |                               | 急傾斜地内                     |             |                |                               |               |                |           |                               |  |
|                | 土石等の移動の高さと力の大きさ           |           |                |                               | 土石等の堆積高さとの大きさ |                  |           |                               | 土石等の移動の高さと力の大きさ           |             |                |                               | 土石等の堆積高さとの大きさ |                |           |                               |  |
|                | 区分                        | 高さ<br>(m) | 下端からの距離<br>(m) | 力の大きさ<br>(kN/m <sup>2</sup> ) | 区分            | 下端からの水平<br>距離(m) | 高さ<br>(m) | 力の大きさ<br>(kN/m <sup>2</sup> ) | 区分                        | 高さ<br>(m)   | 上端からの比高<br>(m) | 力の大きさ<br>(kN/m <sup>2</sup> ) | 区分            | 上端からの比高<br>(m) | 高さ<br>(m) | 力の大きさ<br>(kN/m <sup>2</sup> ) |  |
| 16             | 100kN/m <sup>2</sup> を超える | 1.00      | 0.00 ~ 3.98    | 165.15                        | 3mを超える        | 0.00 ~ 2.36      | 4.13      | 20.88                         | 100kN/m <sup>2</sup> を超える | 1.00        | 10.57 ~ 122.19 | 165.15                        | 3mを超える        | 25.00 ~ 122.19 | 4.13      | 20.88                         |  |
|                | それ以外                      | 1.00      | 3.98 ~ 11.77   | 100.00                        | それ以外          | 2.36 ~ 11.77     | 3.00      | 15.16                         | それ以外                      | 1.00        | 5.00 ~ 10.57   | 100.00                        | それ以外          | 5.00 ~ 25.00   | 3.00      | 15.16                         |  |
| 17             | 100kN/m <sup>2</sup> を超える | 1.00      | 0.00 ~ 3.93    | 164.09                        | 3mを超える        | 0.00 ~ 2.31      | 4.09      | 20.69                         | 100kN/m <sup>2</sup> を超える | 1.00        | 10.54 ~ 122.19 | 164.09                        | 3mを超える        | 25.00 ~ 122.19 | 4.09      | 20.69                         |  |
|                | それ以外                      | 1.00      | 3.93 ~ 11.71   | 100.00                        | それ以外          | 2.31 ~ 11.71     | 3.00      | 15.16                         | それ以外                      | 1.00        | 5.00 ~ 10.54   | 100.00                        | それ以外          | 5.00 ~ 25.00   | 3.00      | 15.16                         |  |
| 18             | 100kN/m <sup>2</sup> を超える | 1.00      | 0.00 ~ 4.05    | 166.38                        | 3mを超える        | 0.00 ~ 2.43      | 4.19      | 21.18                         | 100kN/m <sup>2</sup> を超える | 1.00        | 10.65 ~ 102.19 | 166.38                        | 3mを超える        | 25.00 ~ 102.19 | 4.19      | 21.18                         |  |
|                | それ以外                      | 1.00      | 4.05 ~ 11.84   | 100.00                        | それ以外          | 2.43 ~ 11.84     | 3.00      | 15.16                         | それ以外                      | 1.00        | 5.00 ~ 10.65   | 100.00                        | それ以外          | 5.00 ~ 25.00   | 3.00      | 15.16                         |  |
| 19             | 100kN/m <sup>2</sup> を超える | 1.00      | 0.00 ~ 4.03    | 166.07                        | 3mを超える        | 0.00 ~ 2.41      | 4.17      | 21.09                         | 100kN/m <sup>2</sup> を超える | 1.00        | 10.63 ~ 102.16 | 166.07                        | 3mを超える        | 25.00 ~ 102.16 | 4.17      | 21.09                         |  |
|                | それ以外                      | 1.00      | 4.03 ~ 11.82   | 100.00                        | それ以外          | 2.41 ~ 11.82     | 3.00      | 15.16                         | それ以外                      | 1.00        | 5.00 ~ 10.63   | 100.00                        | それ以外          | 5.00 ~ 25.00   | 3.00      | 15.16                         |  |
| 20             | 100kN/m <sup>2</sup> を超える | 1.00      | 0.00 ~ 3.98    | 165.13                        | 3mを超える        | 0.00 ~ 2.36      | 4.13      | 20.88                         | 100kN/m <sup>2</sup> を超える | 1.00        | 10.57 ~ 102.19 | 165.13                        | 3mを超える        | 25.00 ~ 102.19 | 4.13      | 20.88                         |  |
|                | それ以外                      | 1.00      | 3.98 ~ 11.77   | 100.00                        | それ以外          | 2.36 ~ 11.77     | 3.00      | 15.16                         | それ以外                      | 1.00        | 5.00 ~ 10.57   | 100.00                        | それ以外          | 5.00 ~ 25.00   | 3.00      | 15.16                         |  |
| 21             | 100kN/m <sup>2</sup> を超える | 1.00      | 0.00 ~ 4.13    | 167.81                        | 3mを超える        | 0.00 ~ 2.59      | 4.33      | 21.89                         | 100kN/m <sup>2</sup> を超える | 1.00        | 10.98 ~ 94.19  | 167.81                        | 3mを超える        | 25.00 ~ 94.19  | 4.33      | 21.89                         |  |
|                | それ以外                      | 1.00      | 4.13 ~ 11.91   | 100.00                        | それ以外          | 2.59 ~ 11.91     | 3.00      | 15.16                         | それ以外                      | 1.00        | 5.00 ~ 10.98   | 100.00                        | それ以外          | 5.00 ~ 25.00   | 3.00      | 15.16                         |  |
| 22             | 100kN/m <sup>2</sup> を超える | 1.00      | 0.00 ~ 4.07    | 166.71                        | 3mを超える        | 0.00 ~ 2.46      | 4.21      | 21.28                         | 100kN/m <sup>2</sup> を超える | 1.00        | 10.69 ~ 94.00  | 166.71                        | 3mを超える        | 25.00 ~ 94.00  | 4.21      | 21.28                         |  |
|                | それ以外                      | 1.00      | 4.07 ~ 11.85   | 100.00                        | それ以外          | 2.46 ~ 11.85     | 3.00      | 15.16                         | それ以外                      | 1.00        | 5.00 ~ 10.69   | 100.00                        | それ以外          | 5.00 ~ 25.00   | 3.00      | 15.16                         |  |
| 23             | 100kN/m <sup>2</sup> を超える | 1.00      | 0.00 ~ 3.37    | 154.05                        | 3mを超える        | 0.00 ~ 1.99      | 3.86      | 19.52                         | 100kN/m <sup>2</sup> を超える | 1.00        | 10.75 ~ 75.46  | 154.05                        | 3mを超える        | 30.00 ~ 75.46  | 3.86      | 19.52                         |  |
|                | それ以外                      | 1.00      | 3.37 ~ 10.30   | 100.00                        | それ以外          | 1.99 ~ 10.30     | 3.00      | 15.16                         | それ以外                      | 1.00        | 5.00 ~ 10.75   | 100.00                        | それ以外          | 5.00 ~ 30.00   | 3.00      | 15.16                         |  |
| 24             | 100kN/m <sup>2</sup> を超える | 1.00      | 0.00 ~ 3.44    | 155.37                        | 3mを超える        | 0.00 ~ 2.03      | 3.89      | 19.64                         | 100kN/m <sup>2</sup> を超える | 1.00        | 10.69 ~ 75.00  | 155.37                        | 3mを超える        | 30.00 ~ 75.00  | 3.89      | 19.64                         |  |
|                | それ以外                      | 1.00      | 3.44 ~ 4.00    | 100.00                        | それ以外          | 2.03 ~ 4.00      | 3.00      | 15.16                         | それ以外                      | 1.00        | 5.00 ~ 10.69   | 100.00                        | それ以外          | 5.00 ~ 30.00   | 3.00      | 15.16                         |  |
| 25             | 100kN/m <sup>2</sup> を超える | 1.00      | 0.00 ~ 3.66    | 159.25                        | 3mを超える        | 0.00 ~ 2.15      | 3.97      | 20.05                         | 100kN/m <sup>2</sup> を超える | 1.00        | 10.56 ~ 73.46  | 159.25                        | 3mを超える        | 30.00 ~ 73.46  | 3.97      | 20.05                         |  |
|                | それ以外                      | 1.00      | 3.66 ~ 7.50    | 100.00                        | それ以外          | 2.15 ~ 7.50      | 3.00      | 15.16                         | それ以外                      | 1.00        | 5.00 ~ 10.56   | 100.00                        | それ以外          | 5.00 ~ 30.00   | 3.00      | 15.16                         |  |
| 26             | 100kN/m <sup>2</sup> を超える | 1.00      | 0.00 ~ 3.62    | 158.50                        | 3mを超える        | 0.00 ~ 2.12      | 3.95      | 19.96                         | 100kN/m <sup>2</sup> を超える | 1.00        | 10.58 ~ 73.56  | 158.50                        | 3mを超える        | 30.00 ~ 73.56  | 3.95      | 19.96                         |  |
|                | それ以外                      | 1.00      | 3.62 ~ 8.00    | 100.00                        | それ以外          | 2.12 ~ 8.00      | 3.00      | 15.16                         | それ以外                      | 1.00        | 5.00 ~ 10.58   | 100.00                        | それ以外          | 5.00 ~ 30.00   | 3.00      | 15.16                         |  |
| 27             | 100kN/m <sup>2</sup> を超える | 1.00      | 0.00 ~ 3.75    | 160.85                        | 3mを超える        | 0.00 ~ 2.20      | 4.00      | 20.24                         | 100kN/m <sup>2</sup> を超える | 1.00        | 10.54 ~ 73.70  | 160.85                        | 3mを超える        | 25.00 ~ 73.70  | 4.00      | 20.24                         |  |
|                | それ以外                      | 1.00      | 3.75 ~ 6.76    | 100.00                        | それ以外          | 2.20 ~ 6.76      | 3.00      | 15.16                         | それ以外                      | 1.00        | 5.00 ~ 10.54   | 100.00                        | それ以外          | 5.00 ~ 25.00   | 3.00      | 15.16                         |  |
| 28             | 100kN/m <sup>2</sup> を超える | 1.00      | 0.00 ~ 3.36    | 154.01                        | 3mを超える        | 0.00 ~ 1.16      | 3.53      | 17.87                         | 100kN/m <sup>2</sup> を超える | 1.00        | 10.66 ~ 43.81  | 154.01                        | 3mを超える        | 30.00 ~ 43.81  | 3.53      | 17.87                         |  |
|                | それ以外                      | 1.00      | 3.36 ~ 7.00    | 100.00                        | それ以外          | 1.16 ~ 7.00      | 3.00      | 15.16                         | それ以外                      | 1.00        | 5.00 ~ 10.66   | 100.00                        | それ以外          | 5.00 ~ 30.00   | 3.00      | 15.16                         |  |
| 29             | 100kN/m <sup>2</sup> を超える | 1.00      | 0.00 ~ 2.78    | 143.88                        | 3mを超える        | 0.00 ~ 0.64      | 3.41      | 17.22                         | 100kN/m <sup>2</sup> を超える | 1.00        | 11.69 ~ 25.37  | 143.88                        | 3mを超える        | 20.00 ~ 25.37  | 3.41      | 17.22                         |  |
|                | それ以外                      | 1.00      | 2.78 ~ 10.56   | 100.00                        | それ以外          | 0.64 ~ 10.56     | 3.00      | 15.16                         | それ以外                      | 1.00        | 5.00 ~ 11.69   | 100.00                        | それ以外          | 5.00 ~ 20.00   | 3.00      | 15.16                         |  |
| 30             | 100kN/m <sup>2</sup> を超える | 1.00      | 0.00 ~ 2.87    | 145.49                        | 3mを超える        | - ~ -            | -         | -                             | 100kN/m <sup>2</sup> を超える | 1.00        | 10.69 ~ 24.04  | 145.49                        | 3mを超える        | - ~ -          | -         | -                             |  |
|                | それ以外                      | 1.00      | 2.87 ~ 9.10    | 100.00                        | それ以外          | 0.00 ~ 9.10      | 2.82      | 14.26                         | それ以外                      | 1.00        | 5.00 ~ 10.69   | 100.00                        | それ以外          | 5.00 ~ 24.04   | 2.82      | 14.26                         |  |



## 急傾斜地の崩壊区域調査

様式3-2 建築物に作用すると想定される衝撃に関する事項(3/3)

|      |        |
|------|--------|
| 調査年度 | 平成22年度 |
|------|--------|

| 急傾斜地の位置        |                           | 073A2002  |                |                               | 箇所名           |                  |           |                               | 星山                        |           | 所在地            |                               | 岩手県宮古市田老字星山   |                |           |                               |
|----------------|---------------------------|-----------|----------------|-------------------------------|---------------|------------------|-----------|-------------------------------|---------------------------|-----------|----------------|-------------------------------|---------------|----------------|-----------|-------------------------------|
| 横断<br>測線<br>番号 | 急傾斜地の下端に隣接する土地            |           |                |                               |               |                  |           |                               | 急傾斜地内                     |           |                |                               |               |                |           |                               |
|                | 土石等の移動の高さと力の大きさ           |           |                |                               | 土石等の堆積高さとの大きさ |                  |           |                               | 土石等の移動の高さと力の大きさ           |           |                |                               | 土石等の堆積高さとの大きさ |                |           |                               |
|                | 区分                        | 高さ<br>(m) | 下端からの距離<br>(m) | 力の大きさ<br>(kN/m <sup>2</sup> ) | 区分            | 下端からの水平<br>距離(m) | 高さ<br>(m) | 力の大きさ<br>(kN/m <sup>2</sup> ) | 区分                        | 高さ<br>(m) | 上端からの比高<br>(m) | 力の大きさ<br>(kN/m <sup>2</sup> ) | 区分            | 上端からの比高<br>(m) | 高さ<br>(m) | 力の大きさ<br>(kN/m <sup>2</sup> ) |
| 31             | 100kN/m <sup>2</sup> を超える | 1.00      | 0.00 ~ 1.43    | 121.80                        | 3mを超える        | 0.00 ~ 0.31      | 3.23      | 16.34                         | 100kN/m <sup>2</sup> を超える | 1.00      | 13.69 ~ 20.09  | 121.80                        | 3mを超える        | 20.00 ~ 20.09  | 3.23      | 16.34                         |
|                | それ以外                      | 1.00      | 1.43 ~ 9.00    | 100.00                        | それ以外          | 0.31 ~ 9.00      | 3.00      | 15.16                         | それ以外                      | 1.00      | 5.00 ~ 13.69   | 100.00                        | それ以外          | 5.00 ~ 20.00   | 3.00      | 15.16                         |
| 32             | 100kN/m <sup>2</sup> を超える | 1.00      | 0.00 ~ 1.92    | 129.53                        | 3mを超える        | - ~ -            | -         | -                             | 100kN/m <sup>2</sup> を超える | 1.00      | 10.80 ~ 17.64  | 129.53                        | 3mを超える        | - ~ -          | -         | -                             |
|                | それ以外                      | 1.00      | 1.92 ~ 9.00    | 100.00                        | それ以外          | 0.00 ~ 9.00      | 2.51      | 12.67                         | それ以外                      | 1.00      | 5.00 ~ 10.80   | 100.00                        | それ以外          | 5.00 ~ 17.64   | 2.51      | 12.67                         |
| 33             | 100kN/m <sup>2</sup> を超える | 1.00      | 0.00 ~ 1.11    | 116.71                        | 3mを超える        | - ~ -            | -         | -                             | 100kN/m <sup>2</sup> を超える | 1.00      | 10.69 ~ 14.41  | 116.71                        | 3mを超える        | - ~ -          | -         | -                             |
|                | それ以外                      | 1.00      | 1.11 ~ 8.89    | 100.00                        | それ以外          | 0.00 ~ 8.89      | 2.10      | 10.63                         | それ以外                      | 1.00      | 5.00 ~ 10.69   | 100.00                        | それ以外          | 5.00 ~ 14.41   | 2.10      | 10.63                         |
| 34             | 100kN/m <sup>2</sup> を超える | 1.00      | 0.00 ~ 0.34    | 104.95                        | 3mを超える        | - ~ -            | -         | -                             | 100kN/m <sup>2</sup> を超える | 1.00      | 12.41 ~ 13.82  | 104.95                        | 3mを超える        | - ~ -          | -         | -                             |
|                | それ以外                      | 1.00      | 0.34 ~ 8.12    | 100.00                        | それ以外          | 0.00 ~ 8.12      | 1.94      | 9.82                          | それ以外                      | 1.00      | 5.00 ~ 12.41   | 100.00                        | それ以外          | 5.00 ~ 13.82   | 1.94      | 9.82                          |
| 35             | 100kN/m <sup>2</sup> を超える | 1.00      | 0.00 ~ 0.13    | 101.90                        | 3mを超える        | - ~ -            | -         | -                             | 100kN/m <sup>2</sup> を超える | 1.00      | 11.27 ~ 11.62  | 101.90                        | 3mを超える        | - ~ -          | -         | -                             |
|                | それ以外                      | 1.00      | 0.13 ~ 7.91    | 100.00                        | それ以外          | 0.00 ~ 7.91      | 2.39      | 12.08                         | それ以外                      | 1.00      | 5.00 ~ 11.27   | 100.00                        | それ以外          | 5.00 ~ 11.62   | 2.39      | 12.08                         |
| 36             | 100kN/m <sup>2</sup> を超える | -         | - ~ -          | -                             | 3mを超える        | - ~ -            | -         | -                             | 100kN/m <sup>2</sup> を超える | -         | - ~ -          | -                             | 3mを超える        | - ~ -          | -         | -                             |
|                | それ以外                      | 1.00      | 0.00 ~ 6.83    | 86.40                         | それ以外          | 0.00 ~ 6.83      | 1.91      | 9.68                          | それ以外                      | 1.00      | 5.00 ~ 8.85    | 86.40                         | それ以外          | 5.00 ~ 8.85    | 1.91      | 9.68                          |
| 37             | 100kN/m <sup>2</sup> を超える | -         | - ~ -          | -                             | 3mを超える        | - ~ -            | -         | -                             | 100kN/m <sup>2</sup> を超える | -         | - ~ -          | -                             | 3mを超える        | - ~ -          | -         | -                             |
|                | それ以外                      | 1.00      | 0.00 ~ 6.12    | 76.74                         | それ以外          | 0.00 ~ 6.12      | 1.96      | 9.92                          | それ以外                      | 1.00      | 5.00 ~ 7.76    | 76.74                         | それ以外          | 5.00 ~ 7.76    | 1.96      | 9.92                          |
| 38             | 100kN/m <sup>2</sup> を超える | -         | - ~ -          | -                             | 3mを超える        | - ~ -            | -         | -                             | 100kN/m <sup>2</sup> を超える | -         | - ~ -          | -                             | 3mを超える        | - ~ -          | -         | -                             |
|                | それ以外                      | 1.00      | 0.00 ~ 4.78    | 59.58                         | それ以外          | 0.00 ~ 0.00      | 1.74      | 8.79                          | それ以外                      | 1.00      | 5.00 ~ 5.01    | 59.58                         | それ以外          | 5.00 ~ 5.01    | 1.74      | 8.79                          |
|                | 100kN/m <sup>2</sup> を超える |           | ~              |                               | 3mを超える        | ~                |           |                               | 100kN/m <sup>2</sup> を超える |           | ~              |                               | 3mを超える        | ~              |           |                               |
|                | それ以外                      |           | ~              |                               | それ以外          | ~                |           |                               | それ以外                      |           | ~              |                               | それ以外          | ~              |           |                               |
|                | 100kN/m <sup>2</sup> を超える |           | ~              |                               | 3mを超える        | ~                |           |                               | 100kN/m <sup>2</sup> を超える |           | ~              |                               | 3mを超える        | ~              |           |                               |
|                | それ以外                      |           | ~              |                               | それ以外          | ~                |           |                               | それ以外                      |           | ~              |                               | それ以外          | ~              |           |                               |
|                | 100kN/m <sup>2</sup> を超える |           | ~              |                               | 3mを超える        | ~                |           |                               | 100kN/m <sup>2</sup> を超える |           | ~              |                               | 3mを超える        | ~              |           |                               |
|                | それ以外                      |           | ~              |                               | それ以外          | ~                |           |                               | それ以外                      |           | ~              |                               | それ以外          | ~              |           |                               |
|                | 100kN/m <sup>2</sup> を超える |           | ~              |                               | 3mを超える        | ~                |           |                               | 100kN/m <sup>2</sup> を超える |           | ~              |                               | 3mを超える        | ~              |           |                               |
|                | それ以外                      |           | ~              |                               | それ以外          | ~                |           |                               | それ以外                      |           | ~              |                               | それ以外          | ~              |           |                               |