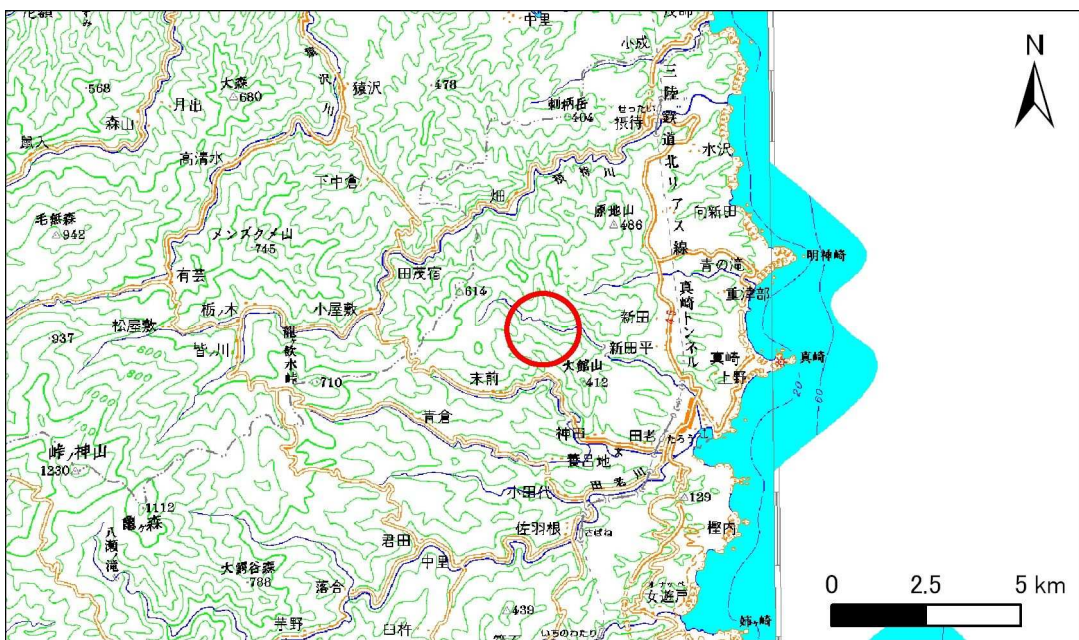


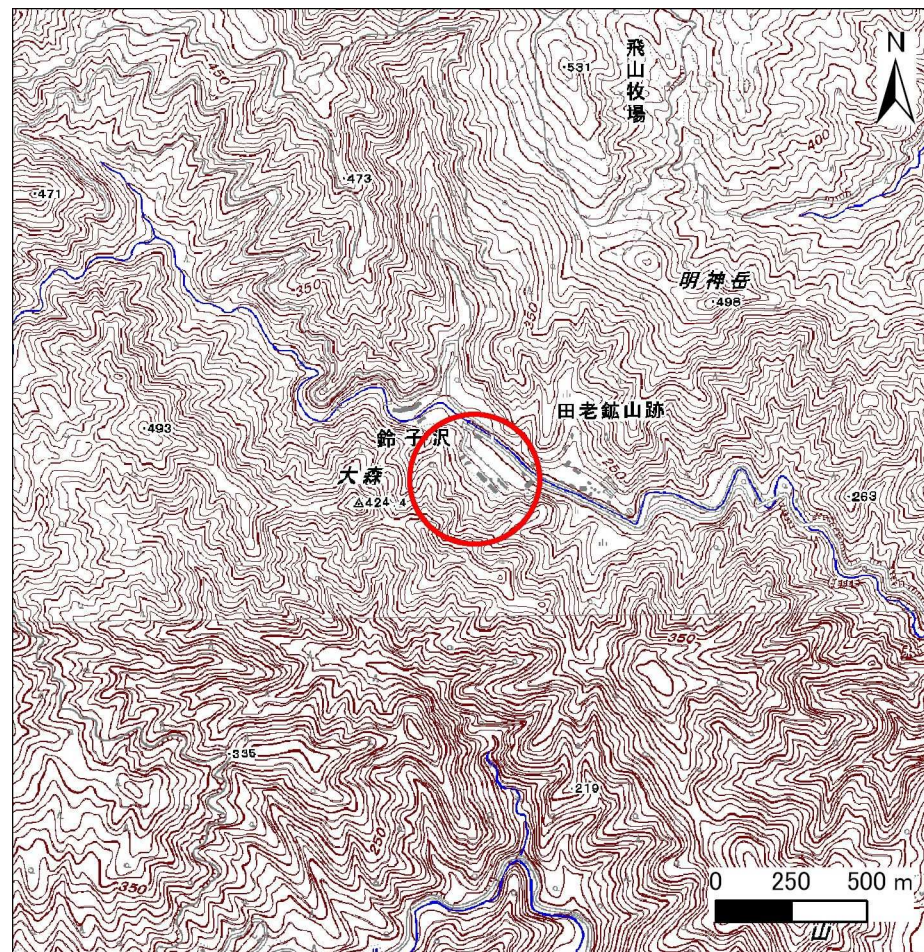
土砂災害防止に関する基礎調査(急傾斜地の崩壊)

表紙 概況、位置図

自然現象の種類	急傾斜地の崩壊
箇所番号	073A0528
箇所名	砥沢
所在地	岩手県宮古市田老字鈴子沢
調査機関	岩手県沿岸広域振興局土木部宮古土木センター



位置図(S=1:200,000)



概況図(S=1:25,000)

急傾斜地の崩壊区域調査

様式3-1 危害のおそれのある土地、著しい危害のおそれのある土地の設定図

調査年度 平成22年度

急傾斜地の位置	箇所番号	箇所名	紙沢	所在地	岩手県宮古市田老字鈴子沢
---------	------	-----	----	-----	--------------

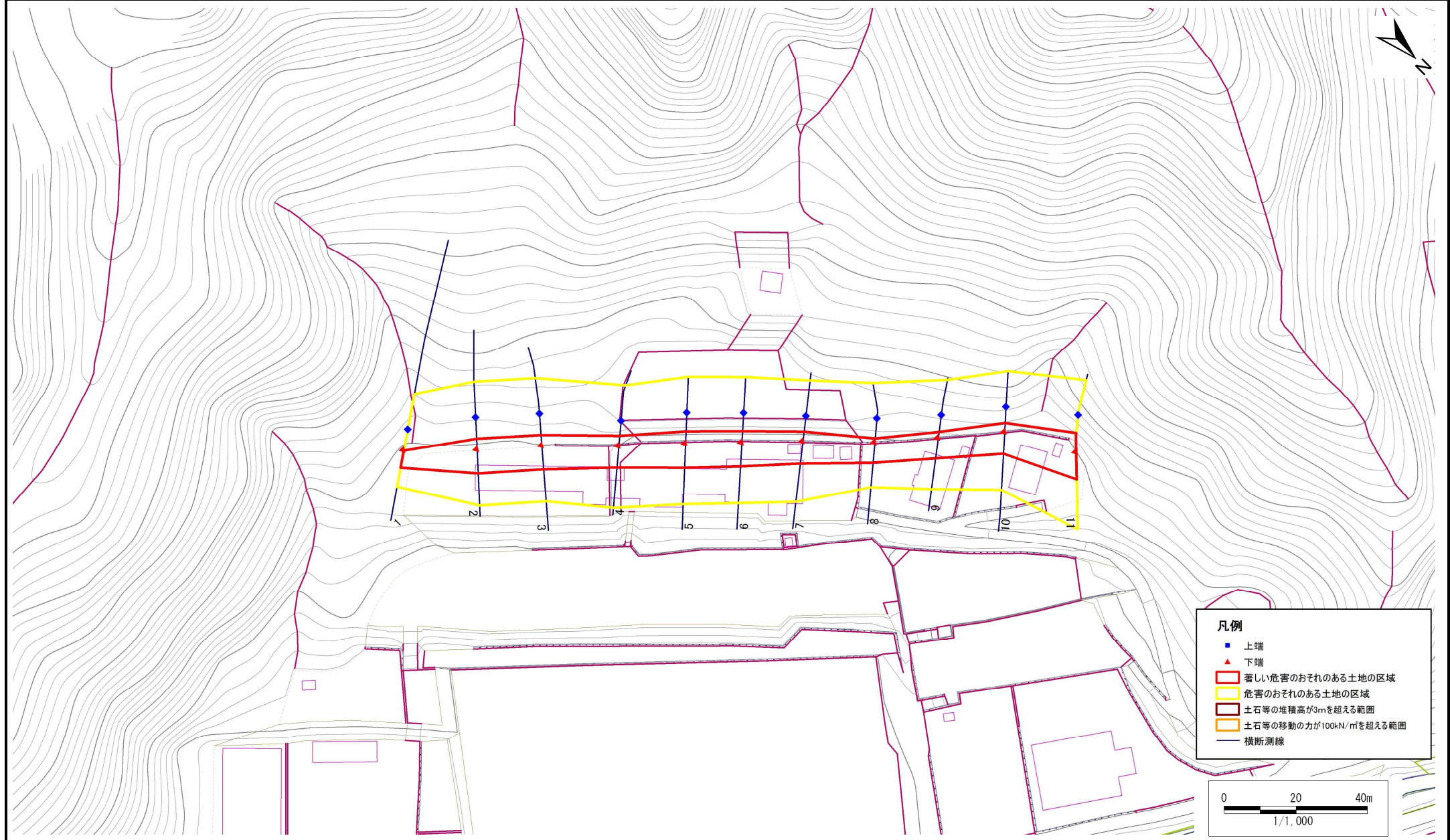


急傾斜地の崩壊区域調書

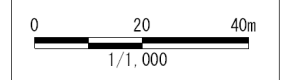
様式3-1 危害のおそれのある土地、著しい危害のおそれのある土地の設定図

調査年度	平成22年度
------	--------

急傾斜地の位置	箇所番号	073A0528	箇所名	砥沢	所在地	岩手県宮古市田老字鈴子沢
---------	------	----------	-----	----	-----	--------------



- 凡例**
- 上端
 - ▲ 下端
 - 著しい危害のおそれのある土地の区域
 - 危害のおそれのある土地の区域
 - 土石等の堆積高が3mを超える範囲
 - 土石等の移動の力が100kN/mを超える範囲
 - 横断測線



急傾斜地の崩壊区域調書

様式3-1 危害のおそれのある土地、著しい危害のおそれのある土地の設定図

調査年度	平成22年度
------	--------

急傾斜地の位置	箇所番号	073A0528	箇所名	砥沢	所在地	岩手県宮古市田老字鈴子沢
---------	------	----------	-----	----	-----	--------------



急傾斜地の崩壊区域調査

様式3-2 建築物に作用すると想定される衝撃に関する事項(1/1)

調査年度	平成22年度
------	--------

急傾斜地の位置		073A0528			箇所名		砥沢		所在地		岩手県宮古市田老字鈴子沢					
横断 測線 番号	急傾斜地の下端に隣接する土地								急傾斜地内							
	土石等の移動の高さと力の大きさ				土石等の堆積高さとの大きさ				土石等の移動の高さと力の大きさ				土石等の堆積高さとの大きさ			
	区分	高さ (m)	下端からの距離 (m)	力の大きさ (kN/m ²)	区分	下端からの水平 距離(m)	高さ (m)	力の大きさ (kN/m ²)	区分	高さ (m)	下端からの比高 (m)	力の大きさ (kN/m ²)	区分	下端からの比高 (m)	高さ (m)	力の大きさ (kN/m ²)
1	100kN/m ² を超える	-	- ~ -	-	3mを超える	- ~ -	-	-	100kN/m ² を超える	-	- ~ -	-	3mを超える	- ~ -	-	-
	それ以外	1.00	0.00 ~ 4.77	59.41	それ以外	0.00 ~ 4.77	1.83	9.24	それ以外	1.00	5.00 ~ 5.10	59.41	それ以外	5.00 ~ 5.10	1.83	9.24
2	100kN/m ² を超える	-	- ~ -	-	3mを超える	- ~ -	-	-	100kN/m ² を超える	-	- ~ -	-	3mを超える	- ~ -	-	-
	それ以外	1.00	0.00 ~ 6.44	81.01	それ以外	0.00 ~ 6.44	1.84	9.28	それ以外	1.00	5.00 ~ 7.73	81.01	それ以外	5.00 ~ 7.73	1.84	9.28
3	100kN/m ² を超える	-	- ~ -	-	3mを超える	- ~ -	-	-	100kN/m ² を超える	-	- ~ -	-	3mを超える	- ~ -	-	-
	それ以外	1.00	0.00 ~ 6.43	80.87	それ以外	0.00 ~ 6.43	1.83	9.26	それ以外	1.00	5.00 ~ 7.70	80.87	それ以外	5.00 ~ 7.70	1.83	9.26
4	100kN/m ² を超える	-	- ~ -	-	3mを超える	- ~ -	-	-	100kN/m ² を超える	-	- ~ -	-	3mを超える	- ~ -	-	-
	それ以外	1.00	0.00 ~ 5.87	73.41	それ以外	0.00 ~ 5.87	2.12	10.72	それ以外	1.00	5.00 ~ 8.61	73.41	それ以外	5.00 ~ 8.61	2.12	10.72
5	100kN/m ² を超える	-	- ~ -	-	3mを超える	- ~ -	-	-	100kN/m ² を超える	-	- ~ -	-	3mを超える	- ~ -	-	-
	それ以外	1.00	0.00 ~ 6.56	82.67	それ以外	0.00 ~ 6.56	1.93	9.76	それ以外	1.00	5.00 ~ 8.40	82.67	それ以外	5.00 ~ 8.40	1.93	9.76
6	100kN/m ² を超える	-	- ~ -	-	3mを超える	- ~ -	-	-	100kN/m ² を超える	-	- ~ -	-	3mを超える	- ~ -	-	-
	それ以外	1.00	0.00 ~ 6.45	81.16	それ以外	0.00 ~ 6.45	1.96	9.93	それ以外	1.00	5.00 ~ 8.40	81.16	それ以外	5.00 ~ 8.40	1.96	9.93
7	100kN/m ² を超える	-	- ~ -	-	3mを超える	- ~ -	-	-	100kN/m ² を超える	-	- ~ -	-	3mを超える	- ~ -	-	-
	それ以外	1.00	0.00 ~ 5.96	74.67	それ以外	0.00 ~ 5.96	2.08	10.52	それ以外	1.00	5.00 ~ 8.40	74.67	それ以外	5.00 ~ 8.40	2.08	10.52
8	100kN/m ² を超える	-	- ~ -	-	3mを超える	- ~ -	-	-	100kN/m ² を超える	-	- ~ -	-	3mを超える	- ~ -	-	-
	それ以外	1.00	0.00 ~ 5.45	67.96	それ以外	0.00 ~ 5.45	1.88	9.48	それ以外	1.00	5.00 ~ 6.20	67.96	それ以外	5.00 ~ 6.20	1.88	9.48
9	100kN/m ² を超える	-	- ~ -	-	3mを超える	- ~ -	-	-	100kN/m ² を超える	-	- ~ -	-	3mを超える	- ~ -	-	-
	それ以外	1.00	0.00 ~ 5.53	69.02	それ以外	0.00 ~ 5.53	2.03	10.24	それ以外	1.00	5.00 ~ 7.12	69.02	それ以外	5.00 ~ 7.12	2.03	10.24
10	100kN/m ² を超える	-	- ~ -	-	3mを超える	- ~ -	-	-	100kN/m ² を超える	-	- ~ -	-	3mを超える	- ~ -	-	-
	それ以外	1.00	0.00 ~ 5.87	73.50	それ以外	0.00 ~ 5.87	2.06	10.41	それ以外	1.00	5.00 ~ 8.02	73.50	それ以外	5.00 ~ 8.02	2.06	10.41
11	100kN/m ² を超える	-	- ~ -	-	3mを超える	- ~ -	-	-	100kN/m ² を超える	-	- ~ -	-	3mを超える	- ~ -	-	-
	それ以外	1.00	0.00 ~ 7.41	94.58	それ以外	0.00 ~ 7.41	2.44	12.33	それ以外	1.00	5.00 ~ 10.66	94.58	それ以外	5.00 ~ 10.66	2.44	12.33
12	100kN/m ² を超える	-	- ~ -	-	3mを超える	- ~ -	-	-	100kN/m ² を超える	-	- ~ -	-	3mを超える	- ~ -	-	-
	それ以外	1.00	0.00 ~ 4.95	61.69	それ以外	0.00 ~ 0.00	1.60	8.07	それ以外	1.00	5.00 ~ 5.49	61.69	それ以外	5.00 ~ 5.49	1.60	8.07
13	100kN/m ² を超える	-	- ~ -	-	3mを超える	- ~ -	-	-	100kN/m ² を超える	-	- ~ -	-	3mを超える	- ~ -	-	-
	それ以外	1.00	0.00 ~ 4.83	60.14	それ以外	0.00 ~ 0.00	1.57	7.93	それ以外	1.00	5.00 ~ 5.43	60.14	それ以外	5.00 ~ 5.43	1.57	7.93
14	100kN/m ² を超える	-	- ~ -	-	3mを超える	- ~ -	-	-	100kN/m ² を超える	-	- ~ -	-	3mを超える	- ~ -	-	-
	それ以外	1.00	0.00 ~ 7.34	93.55	それ以外	0.00 ~ 7.34	1.90	9.62	それ以外	1.00	5.00 ~ 9.90	93.55	それ以外	5.00 ~ 9.90	1.90	9.62
15	100kN/m ² を超える	-	- ~ -	-	3mを超える	- ~ -	-	-	100kN/m ² を超える	-	- ~ -	-	3mを超える	- ~ -	-	-
	それ以外	1.00	0.00 ~ 7.02	89.07	それ以外	0.00 ~ 7.02	1.97	9.97	それ以外	1.00	5.00 ~ 9.69	89.07	それ以外	5.00 ~ 9.69	1.97	9.97