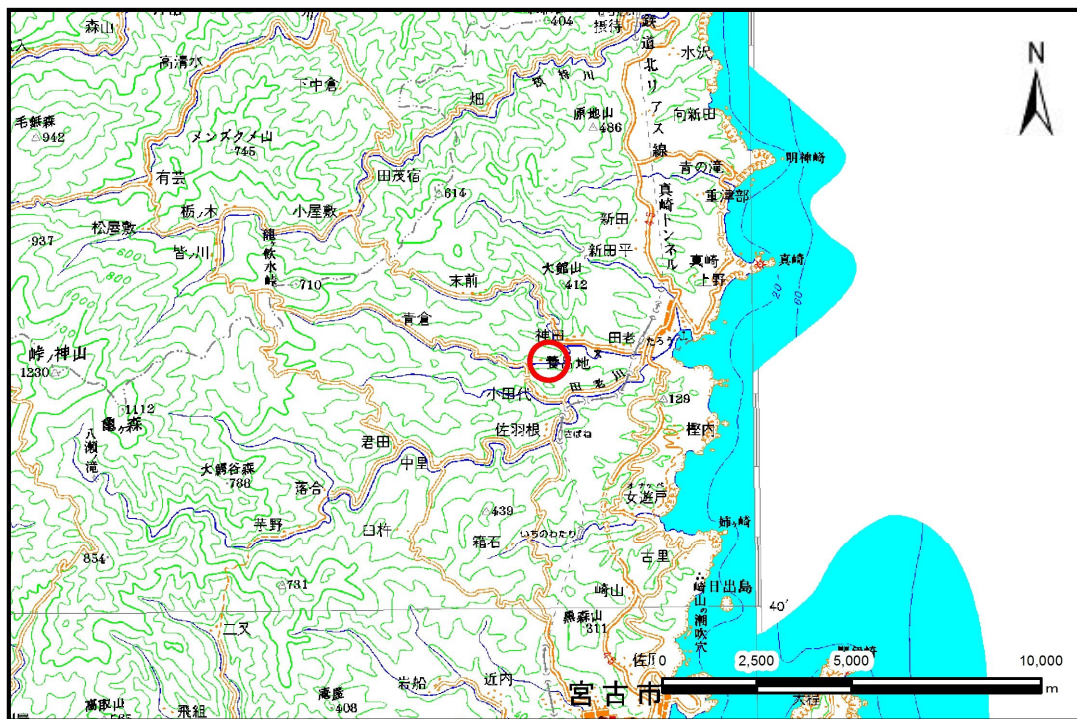


土砂災害防止に関する基礎調査(土石流)

表紙 位置,位置図

自然現象の種類	土石流
溪流番号	B083124
水系名	-
河川名	神田川
溪流名	養呂地の沢(3)
所在地	宮古市田老字養呂地
調査機関	岩手県沿岸広域振興局土木部 宮古土木センター



概況図(S=1:200,000)



位置図(S=1:25,000)

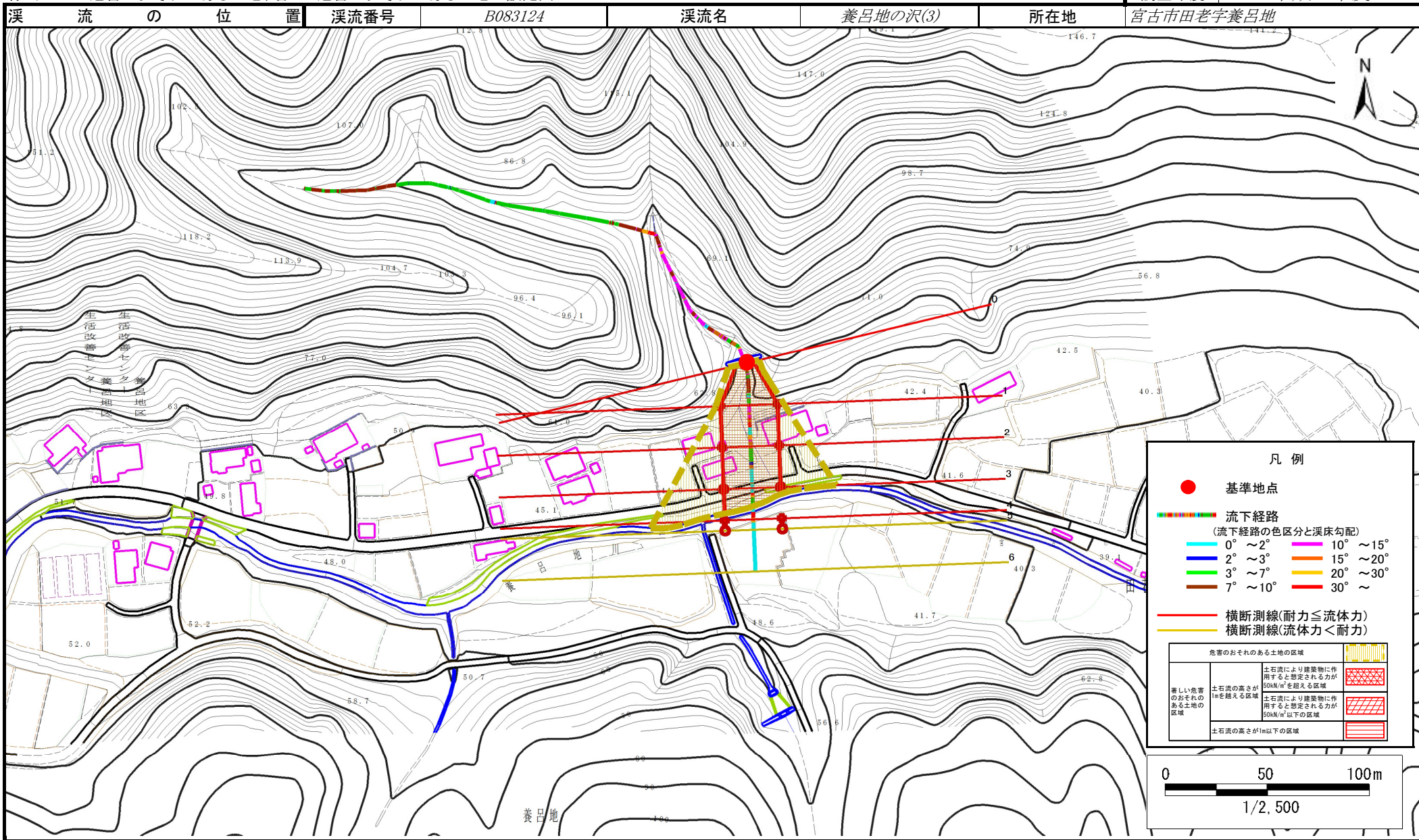
国土地理院の数値地図200,000(地図画像)『盛岡』及び電子地形図25,000『田老』を記載

岩手県

土石流区域調査

様式3-1 危害のおそれのある土地、著しい危害のおそれのある土地の設定図

調査年度 平成30年度



土石流区域調査

様式3-2 建築物に作用すると想定される衝撃に関する事項

調査年度 平成30年度

溪流の位置	溪流番号	B083124	溪流名	養呂地の沢(3)	所在地	宮古市田老字養呂地
-------	------	---------	-----	----------	-----	-----------

横断測線番号	土石流の高さh(m)	土石流の流体力Fd(kN/m ²)	建築物の耐力P2(kN/m2)	横断測線番号	土石流の高さh(m)	土石流の流体力Fd(kN/m ²)	建築物の耐力P2(kN/m2)
No.0	1.24	31.84	6.52				
No.1	0.61	11.72	11.58				
No.2	0.59	12.22	11.80				
No.3	0.60	12.05	11.72				
No.4	0.61	11.69	11.58				
No.5	0.60	11.12	11.64				
No.6	0.60	10.43	11.71				