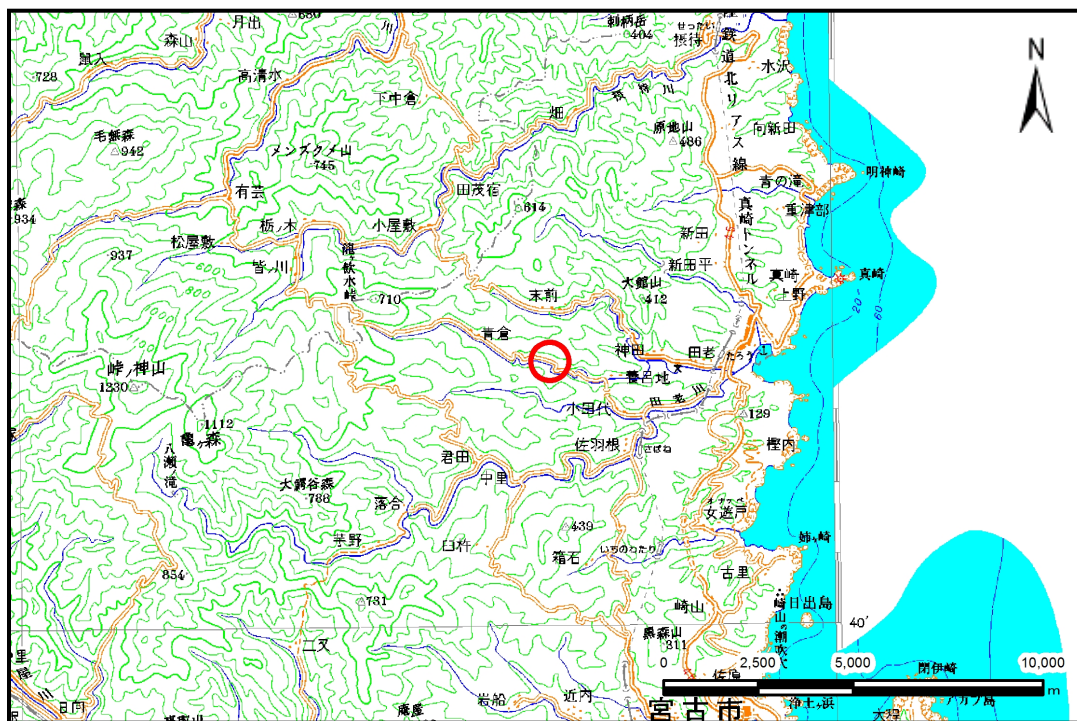


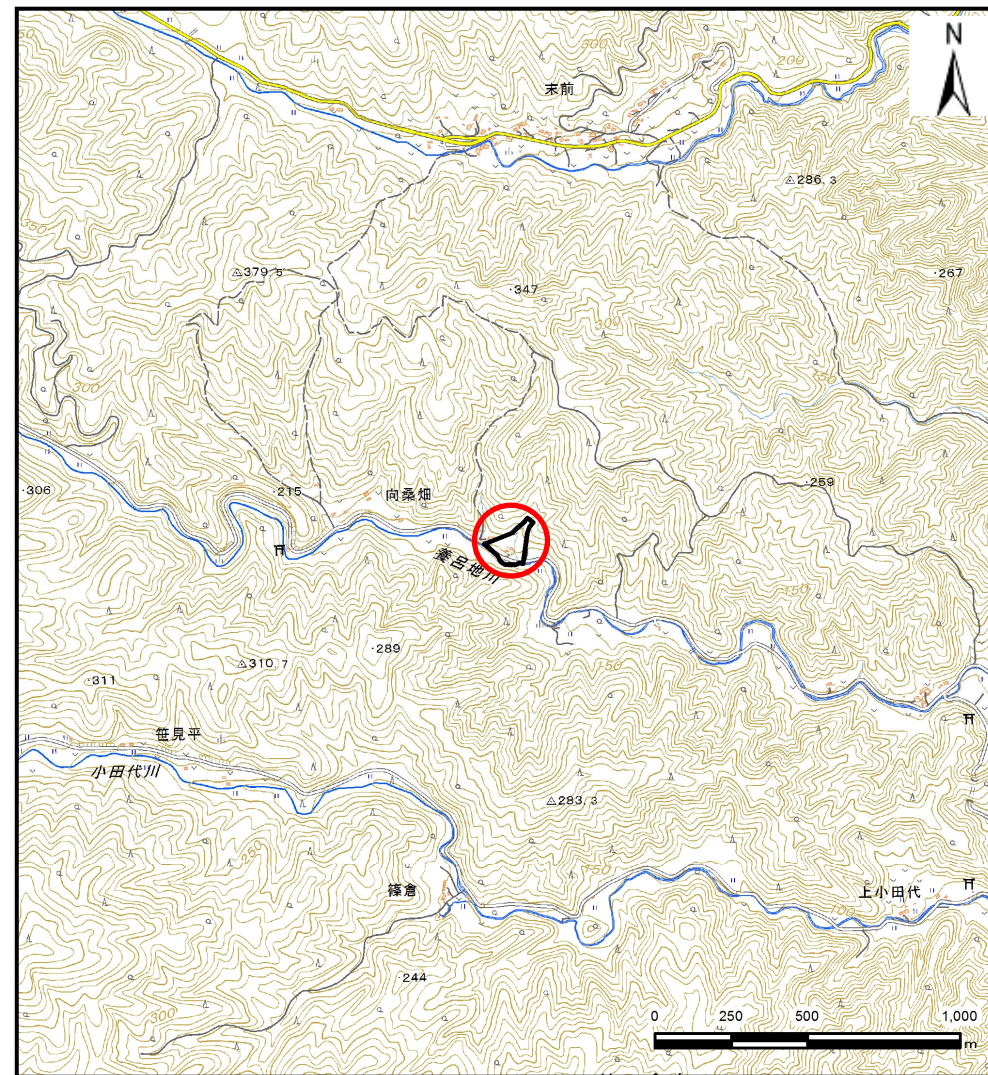
土砂災害防止に関する基礎調査(土石流)

表紙 位置,位置図

自然現象の種類	土石流
溪流番号	B083122
水系名	-
河川名	神田川
溪流名	ハツ石の沢(5)
所在地	宮古市田老字向桑畑
調査機関	岩手県沿岸広域振興局土木部 宮古土木センター



概況図(S=1:200,000)



位置図(S=1:25,000)

国土地理院の数値地図200,000(地図画像)『盛岡』及び電子地形図25,000『峠ノ神山』を記載

岩手県

土石流区域調査

様式3-1 危害のおそれのある土地、著しい危害のおそれのある土地の設定図

調査年度 平成30年度

