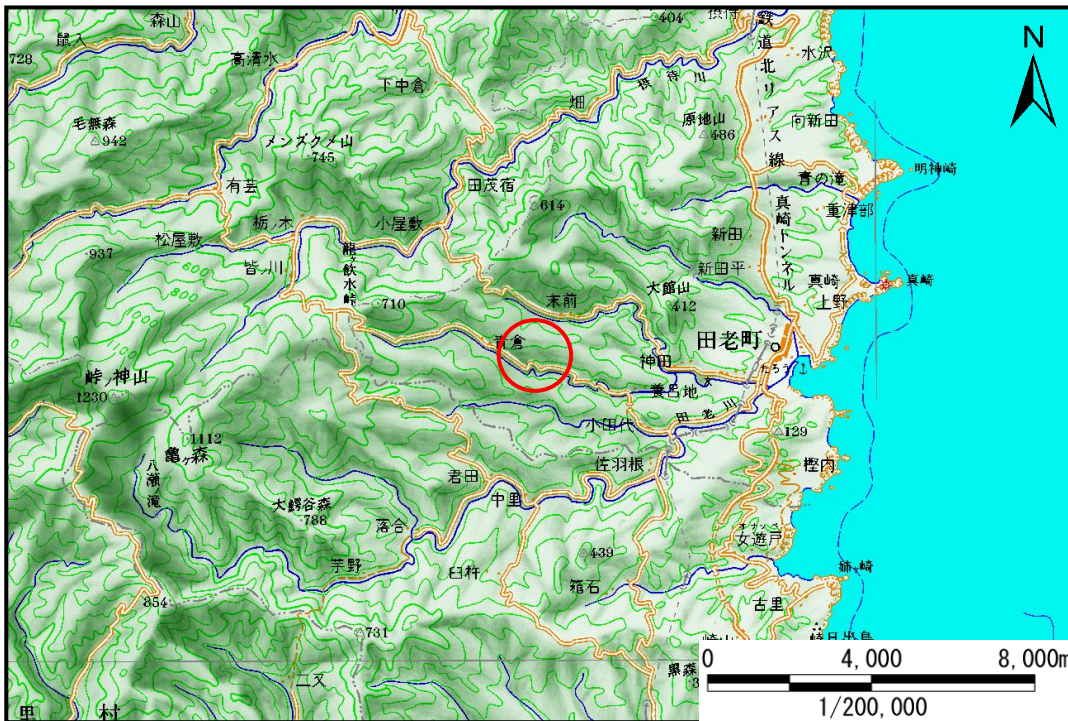


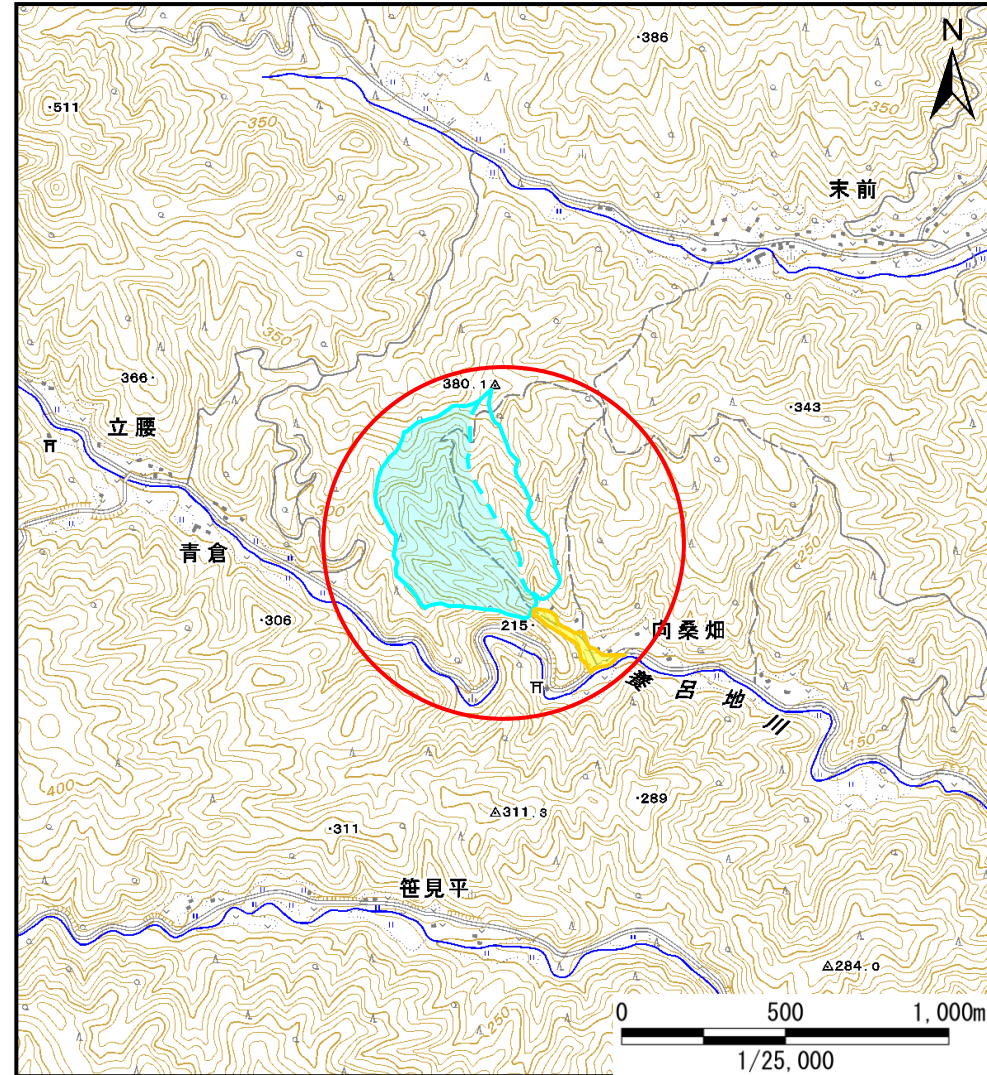
土砂災害防止に関する基礎調査(土石流)

表紙 位置,位置図

自然現象の種類	土石流
溪流番号	B083118-1
水系名	田代川
河川名	養呂地川
溪流名	ハツ石の沢
所在地	宮古市田老ハツ石
調査機関	岩手県沿岸広域振興局土木部宮古土木センター



位置図(S=1/200,000)



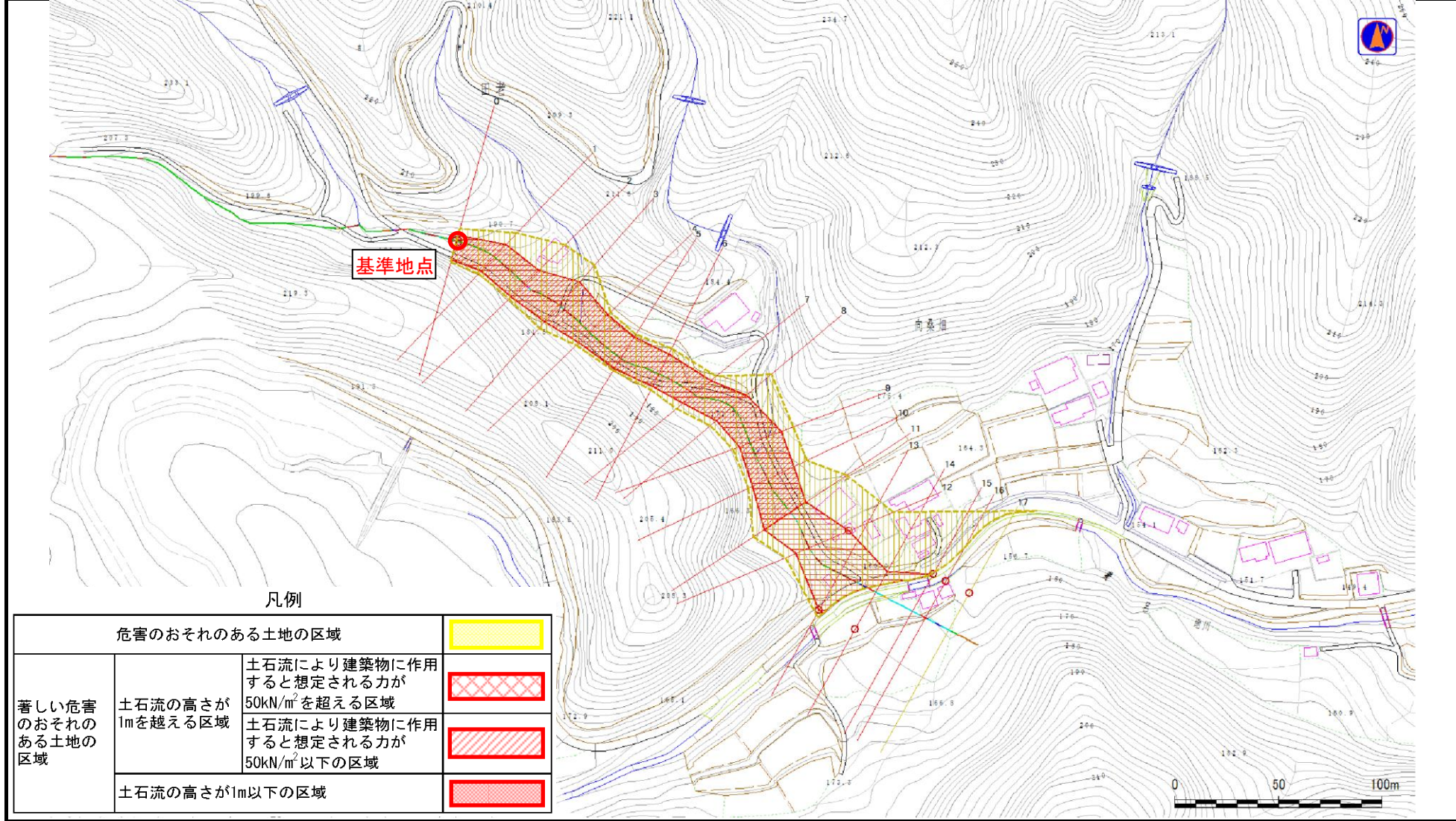
概況図(S=1/25,000)

土石流区域調書

様式3-1 危害のおそれのある土地、著しい危害のおそれのある土地の設定図

調査年度	平成23年度
------	--------

溪流の位置	溪流番号	B083118-1	溪流名	八ツ石の沢	所在地	宮古市田老八ツ石
-------	------	-----------	-----	-------	-----	----------



土石流区域調書

様式3-2 建築物に作用すると想定される衝撃に関する事項

調査年度 平成23年度

溪流の位置	溪流番号	B083118-1	溪流名	ハツ石の沢	所在地	宮古市田老ハツ石
-------	------	-----------	-----	-------	-----	----------

横断測線番号	土石流の高さh(m)	土石流の流体力Fd(kN/m ²)	建築物の耐力P2(kN/m2)	横断測線番号	土石流の高さh(m)	土石流の流体力Fd(kN/m ²)	建築物の耐力P2(kN/m2)
No.0	1.84	33.22	5.10				
No.1	1.49	25.02	5.75				
No.2	1.44	23.50	5.89				
No.3	1.19	17.60	6.71				
No.4	1.37	23.06	6.07				
No.5	1.43	24.81	5.89				
No.6	1.44	25.32	5.87				
No.7	1.50	24.95	5.73				
No.8	1.42	23.10	5.94				
No.9	1.31	21.06	6.26				
No.10	1.30	20.43	6.28				
No.11	1.24	18.67	6.50				
No.12	0.89	11.97	8.35				
No.13	0.88	12.29	8.43				
No.14	0.89	12.15	8.40				
No.15	0.91	10.08	8.22				
No.16	0.95	8.09	7.96				
No.17	0.97	7.30	7.81				