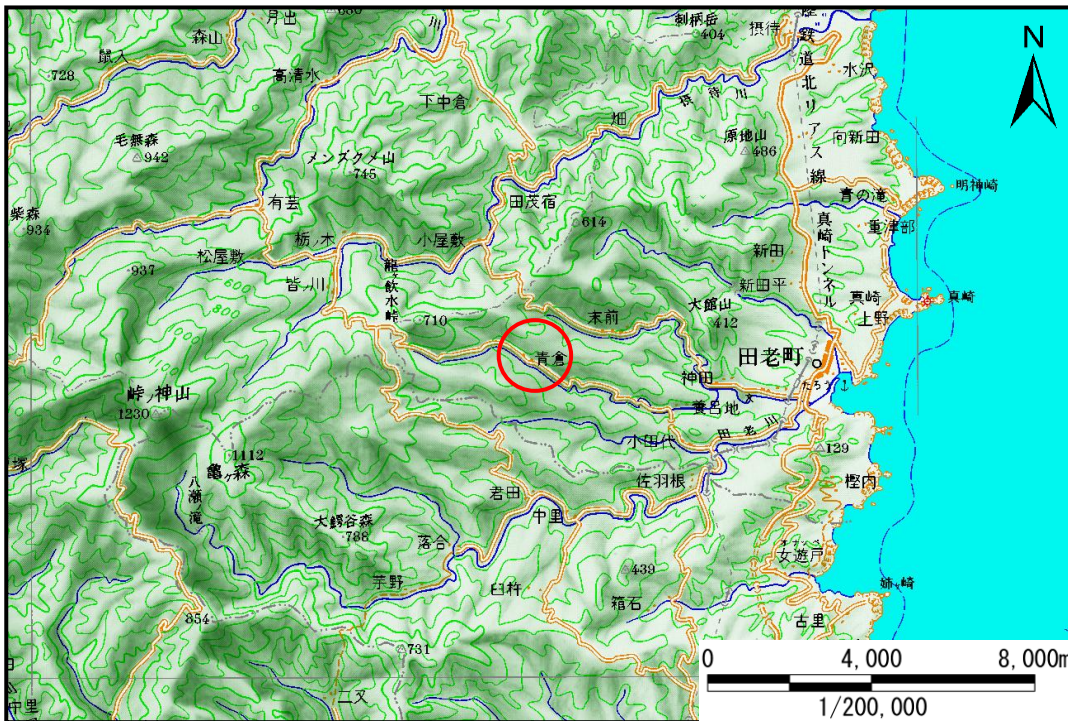


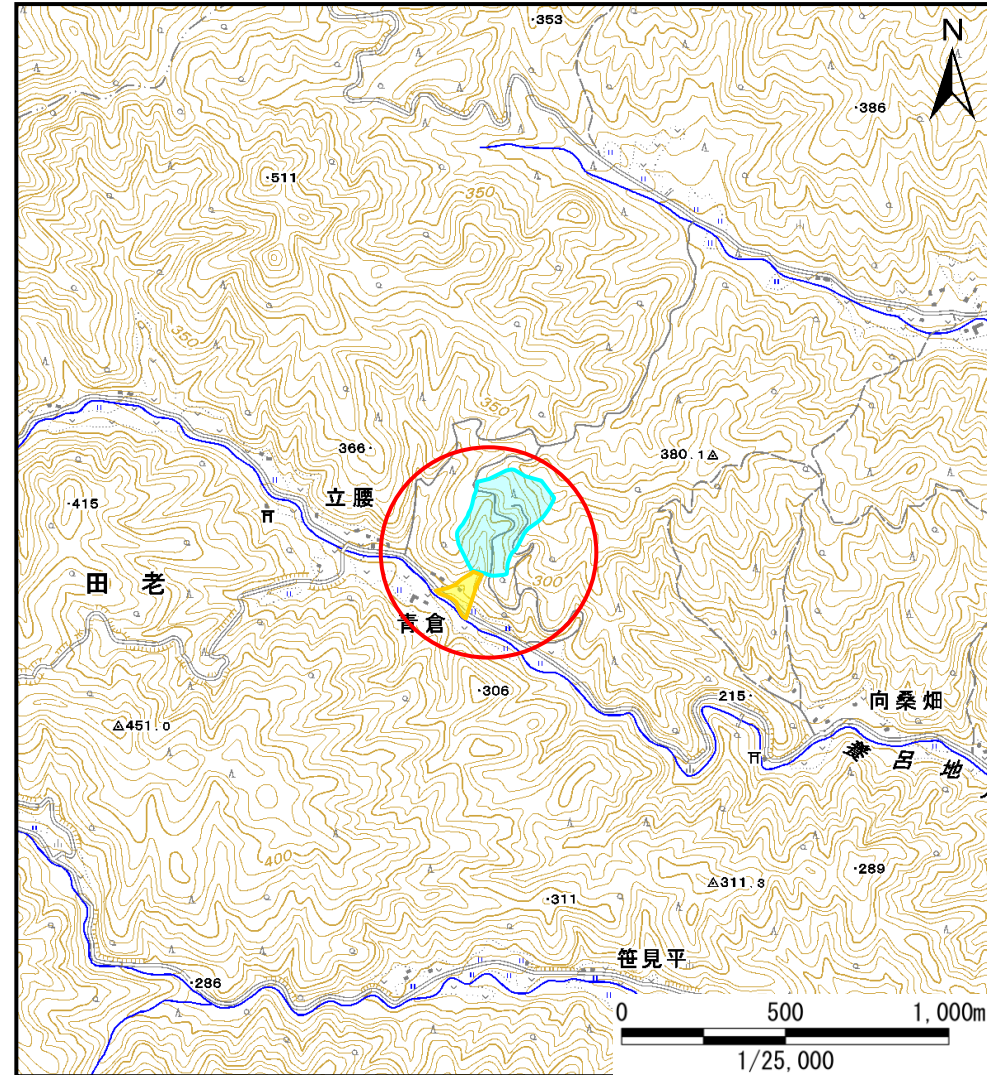
土砂災害防止に関する基礎調査(土石流)

表紙 位置,位置図

自然現象の種類	土石流
溪流番号	B083117
水系名	田代川
河川名	養呂地川
溪流名	青倉の沢(3)
所在地	宮古市田老青倉
調査機関	岩手県沿岸広域振興局土木部宮古土木センター



位置図(S=1/200,000)



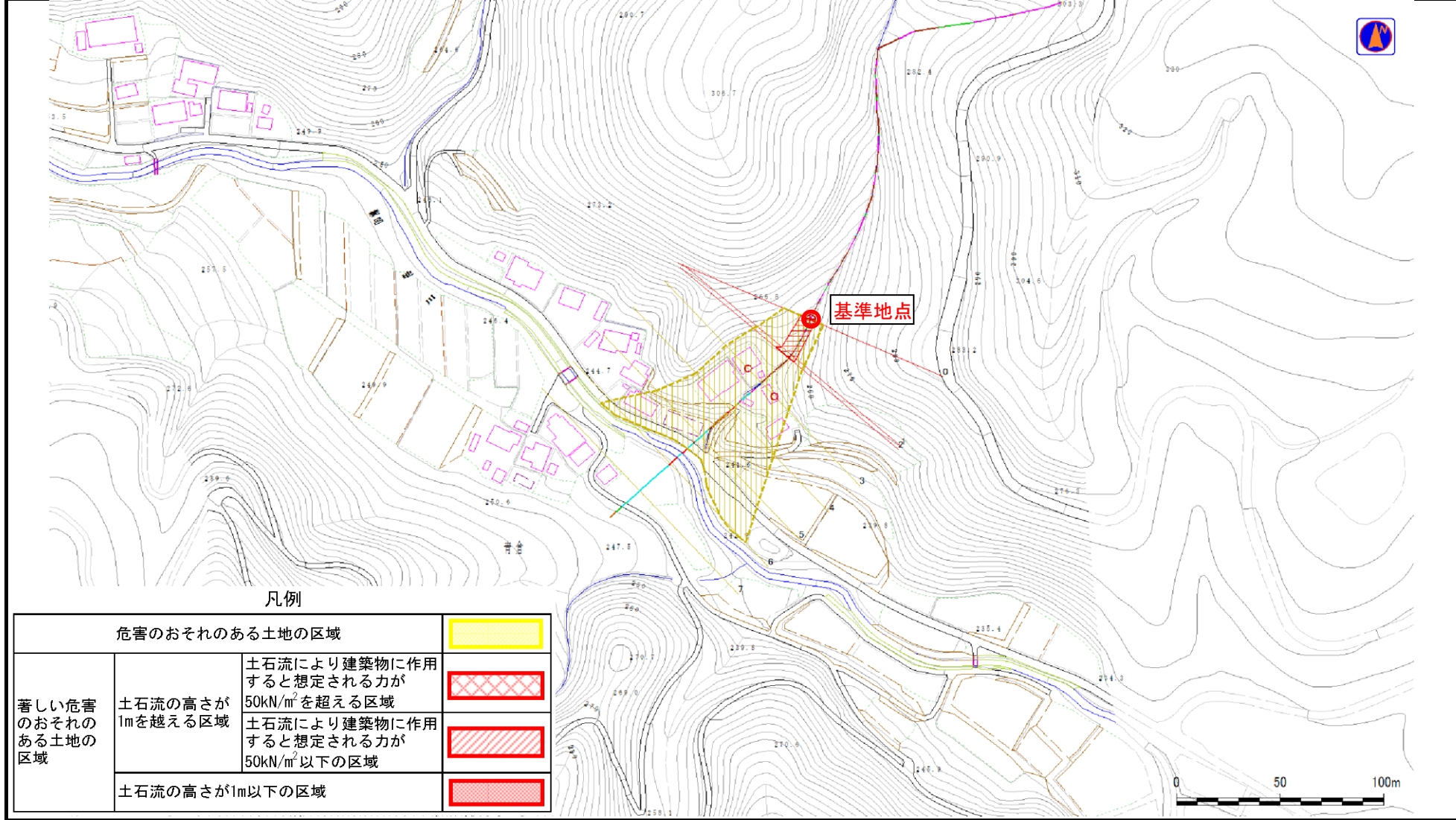
概況図(S=1/25,000)

土石流区域調査書

様式3-1 危害のおそれのある土地、著しい危害のおそれのある土地の設定図

調査年度	平成23年度
------	--------

溪流の位置	溪流番号	B083117	溪流名	青倉の沢(3)	所在地	宮古市田老青倉
-------	------	---------	-----	---------	-----	---------



凡例

危害のおそれのある土地の区域		
著しい危害のおそれのある土地の区域	土石流の高さが1mを超える区域	
	土石流により建築物に作用すると想定される力が50kN/m ² を超える区域	
	土石流により建築物に作用すると想定される力が50kN/m ² 以下の区域	
土石流の高さが1m以下の区域		

土石流区域調書

様式3-2 建築物に作用すると想定される衝撃に関する事項

調査年度 平成23年度

溪流の位置	溪流番号	B083117	溪流名	青倉の沢(3)	所在地	宮古市田老青倉
-------	------	---------	-----	---------	-----	---------

横断測線番号	土石流の高さh(m)	土石流の流体力Fd (kN/m ²)	建築物の耐力P2(kN/m ²)	横断測線番号	土石流の高さh(m)	土石流の流体力Fd (kN/m ²)	建築物の耐力P2(kN/m ²)
No.0	0.81	19.95	9.02				
No.1	0.73	17.37	9.92				
No.2	0.64	14.74	11.04				
No.3	0.47	9.68	14.48				
No.4	0.46	8.49	14.78				
No.5	0.45	8.81	15.03				
No.6	0.46	8.06	14.88				
No.7	0.45	6.59	15.12				