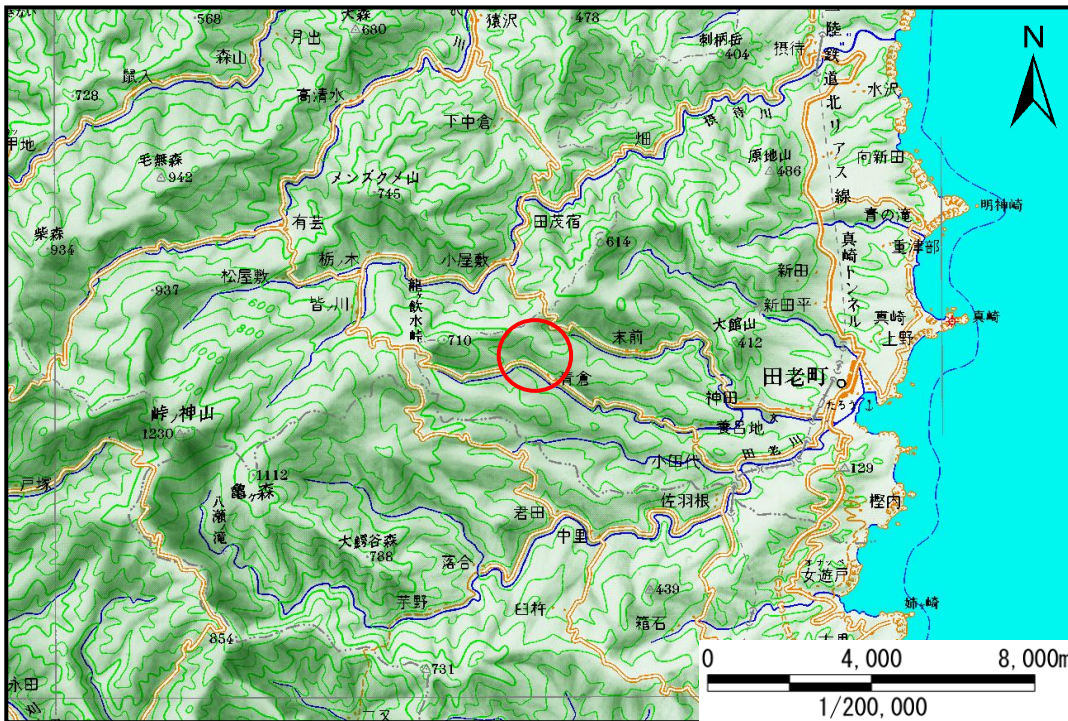


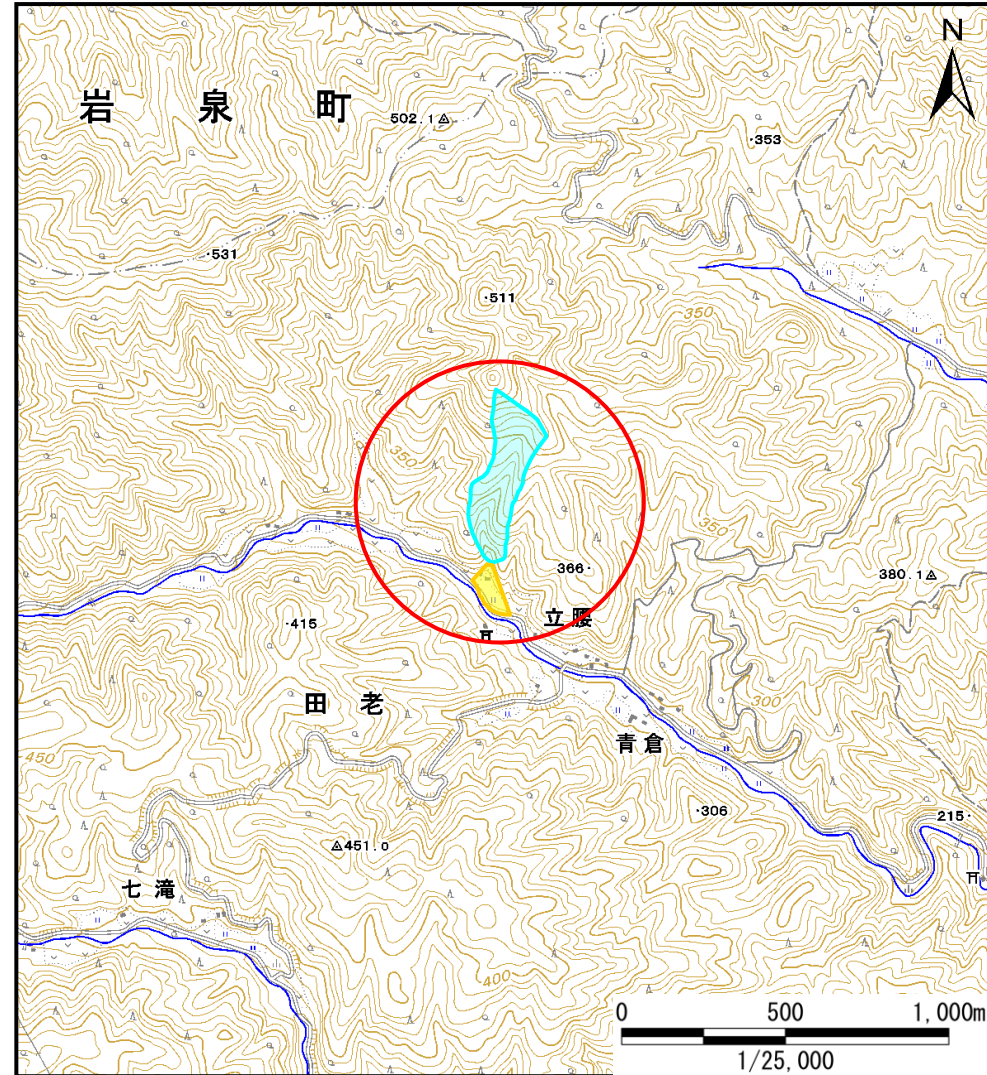
土砂災害防止に関する基礎調査(土石流)

表紙 位置,位置図

自然現象の種類	土石流
溪流番号	B083116
水系名	田代川
河川名	養呂地川
溪流名	青倉の沢(2)
所在地	宮古市田老青倉
調査機関	岩手県沿岸広域振興局土木部宮古土木センター



位置図(S=1/200,000)



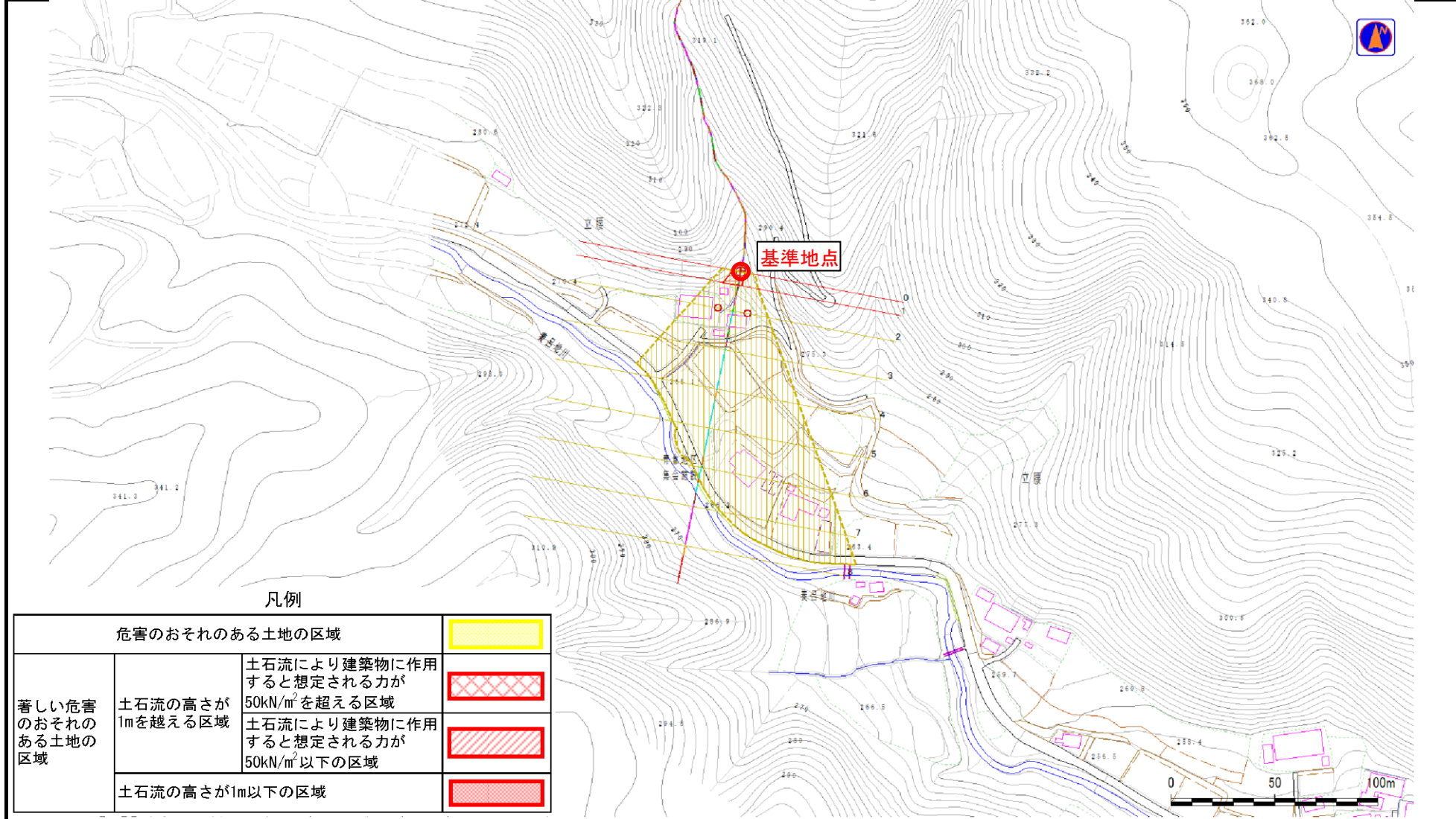
概況図(S=1/25,000)

土石流区域調査書

様式3-1 危害のおそれのある土地、著しい危害のおそれのある土地の設定図

調査年度 平成23年度

溪流の位置 溪流番号 B083116 溪流名 青倉の沢(2) 所在地 宮古市田老青倉



土 石 流 区 域 調 書

様式3-2 建築物に作用すると想定される衝撃に関する事項

調査年度	平成23年度
------	--------

渓流の位置	渓流番号	E083116	渓流名	青倉の沢(2)	所在地	宮古市田老青倉
-------	------	---------	-----	---------	-----	---------

横断測線番号	土石流の高さh(m)	土石流の流体力F _d (kN/m ²)	建築物の耐力P ₂ (kN/m ²)	横断測線番号	土石流の高さh(m)	土石流の流体力F _d (kN/m ²)	建築物の耐力P ₂ (kN/m ²)
No.0	0.68	25.23	10.51				
No.1	0.51	16.95	13.51				
No.2	0.37	10.68	18.11				
No.3	0.33	8.62	19.74				
No.4	0.30	6.18	21.99				
No.5	0.29	5.63	22.52				
No.6	0.28	4.90	23.20				
No.7	0.28	4.36	23.65				
No.8	0.27	2.90	24.30				