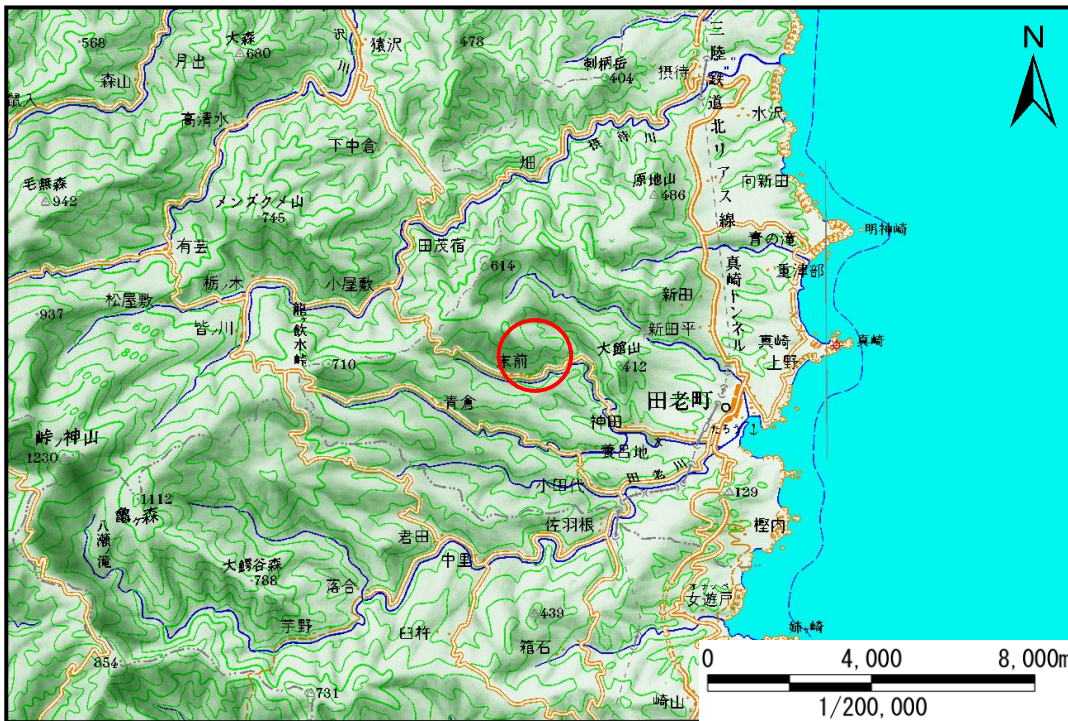


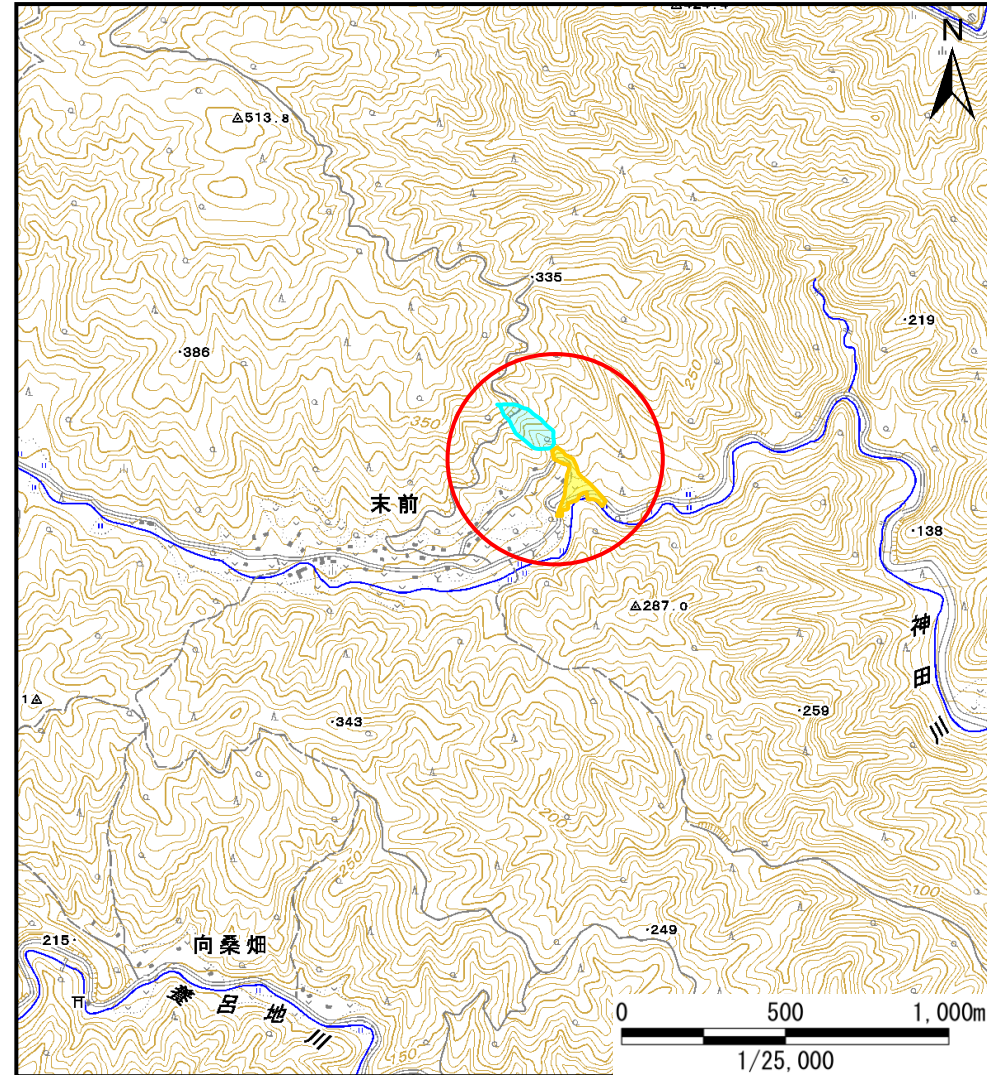
土砂災害防止に関する基礎調査(土石流)

表紙 位置,位置図

自然現象の種類	土石流
溪流番号	B083115
水系名	田代川
河川名	神田川
溪流名	末前の沢(7)
所在地	宮古市田老末前
調査機関	岩手県沿岸広域振興局土木部宮古土木センター



位置図(S=1/200,000)



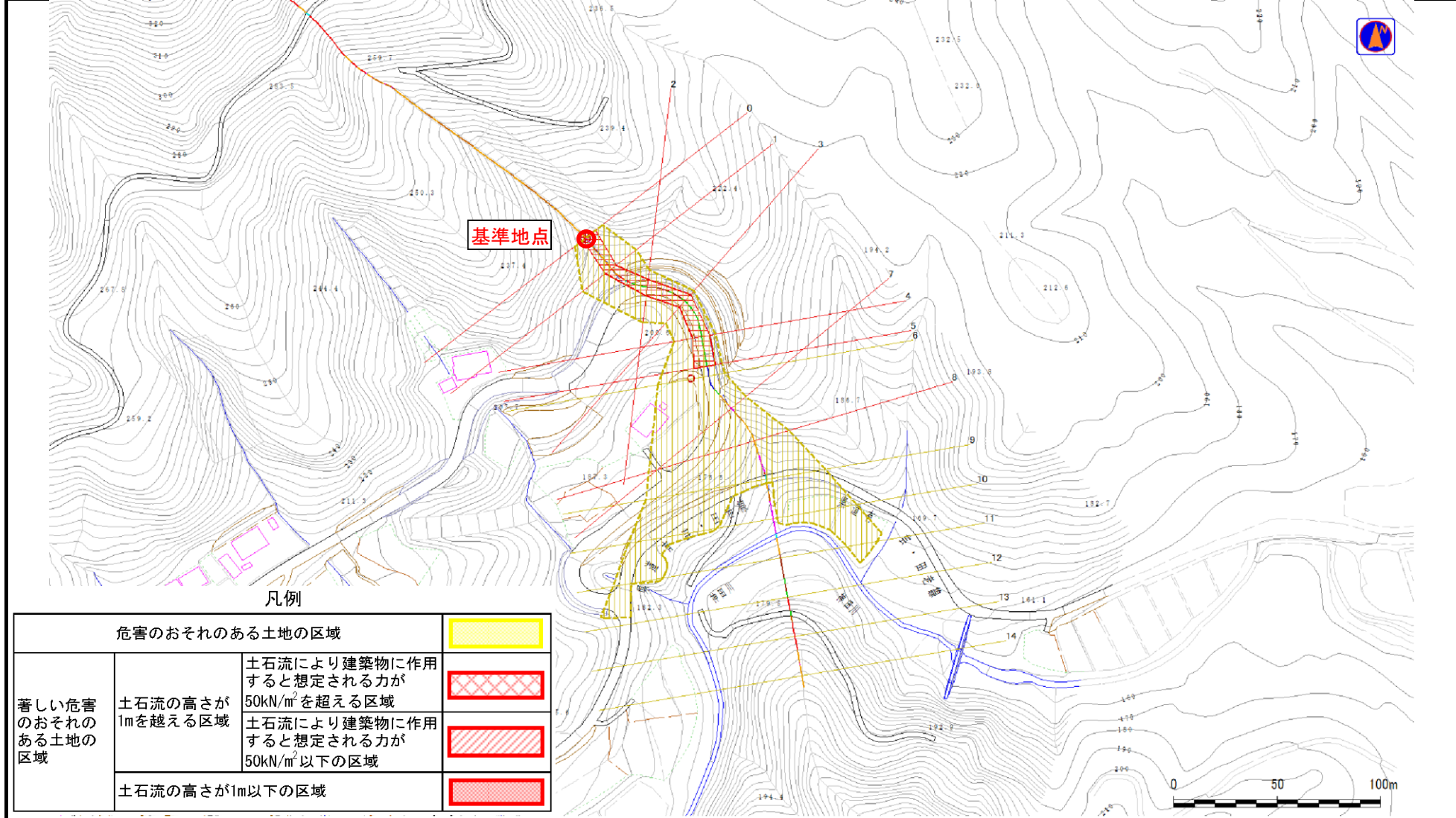
概況図(S=1/25,000)

土石流区域調査

様式3-1 危害のおそれのある土地、著しい危害のおそれのある土地の設定図

調査年度 平成23年度

溪流の位置 溪流番号 B083115 溪流名 末前の沢(7) 所在地 宮古市田老末前



土石流区域調書

様式3-2 建築物に作用すると想定される衝撃に関する事項

調査年度	平成23年度
所在地	

渓流の位置	渓流番号	B083115	渓流名	未前の沢(?)	所在地	宮古市田老末前	
横断測線番号	土石流の高さh(m)	土石流の流体力Fd (kN/m ²)	建築物の耐力P2(kN/m ²)	横断測線番号	土石流の高さh(m)	土石流の流体力Fd (kN/m ²)	建築物の耐力P2(kN/m ²)
No.0	0.55	39.80	12.66				
No.1	0.62	42.13	11.29				
No.2	0.55	33.54	12.66				
No.3	0.58	32.28	11.98				
No.4	0.59	29.74	11.83				
No.5	0.52	23.36	13.29				
No.6	0.39	15.52	17.27				
No.7	0.65	28.60	10.89				
No.8	0.72	32.76	9.98				
No.9	0.33	10.47	20.21				
No.10	0.30	9.07	21.78				
No.11	0.22	4.37	29.59				
No.12	0.19	2.43	33.49				
No.13	0.21	0.85	30.29				
No.14	0.00	0.00	0.00				