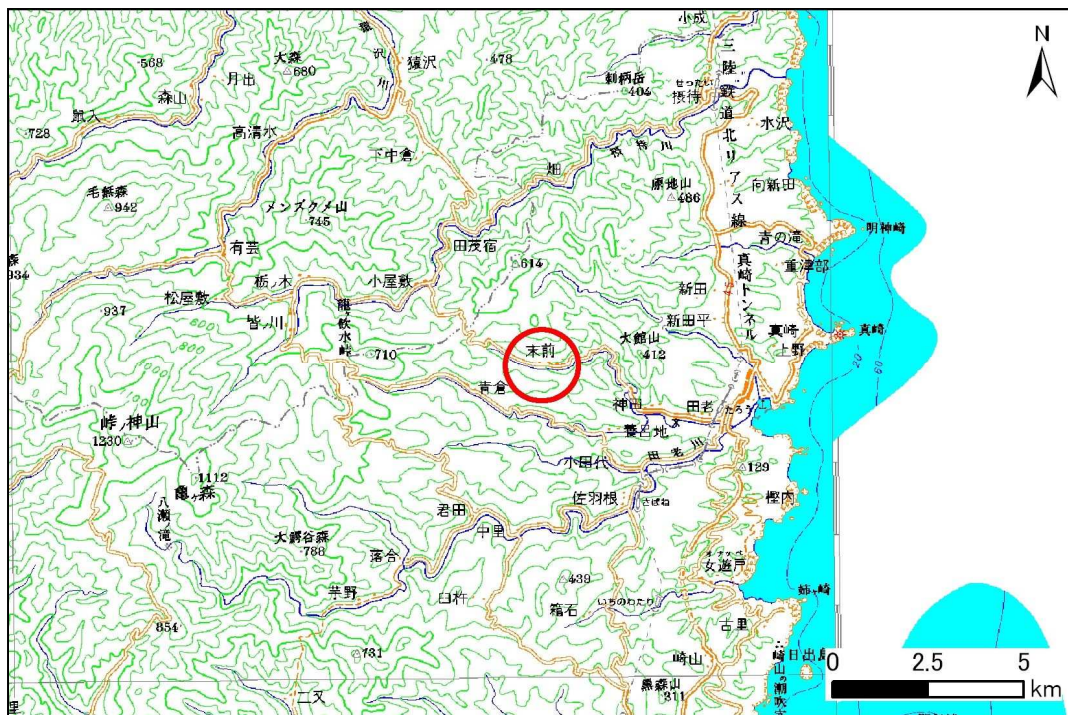


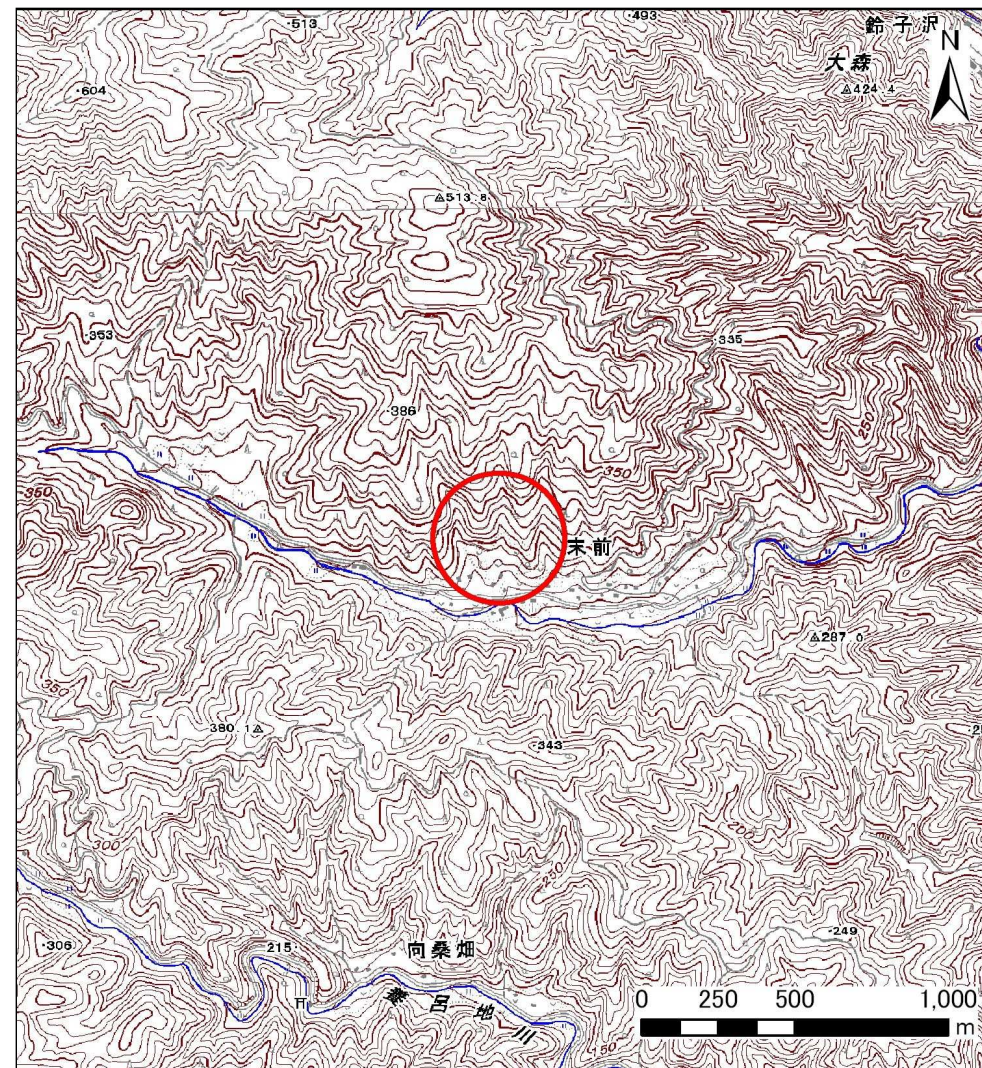
土砂災害防止に関する基礎調査(土石流)

表紙 位置,位置図

自然現象の種類	土石流
溪流番号	B083112
水系名	田代川
河川名	神田川
溪流名	末前の沢(4)
所在地	岩手県宮古市田老字末前
調査機関	岩手県沿岸広域振興局土木部宮古土木センター



位置図(S=1:200,000)

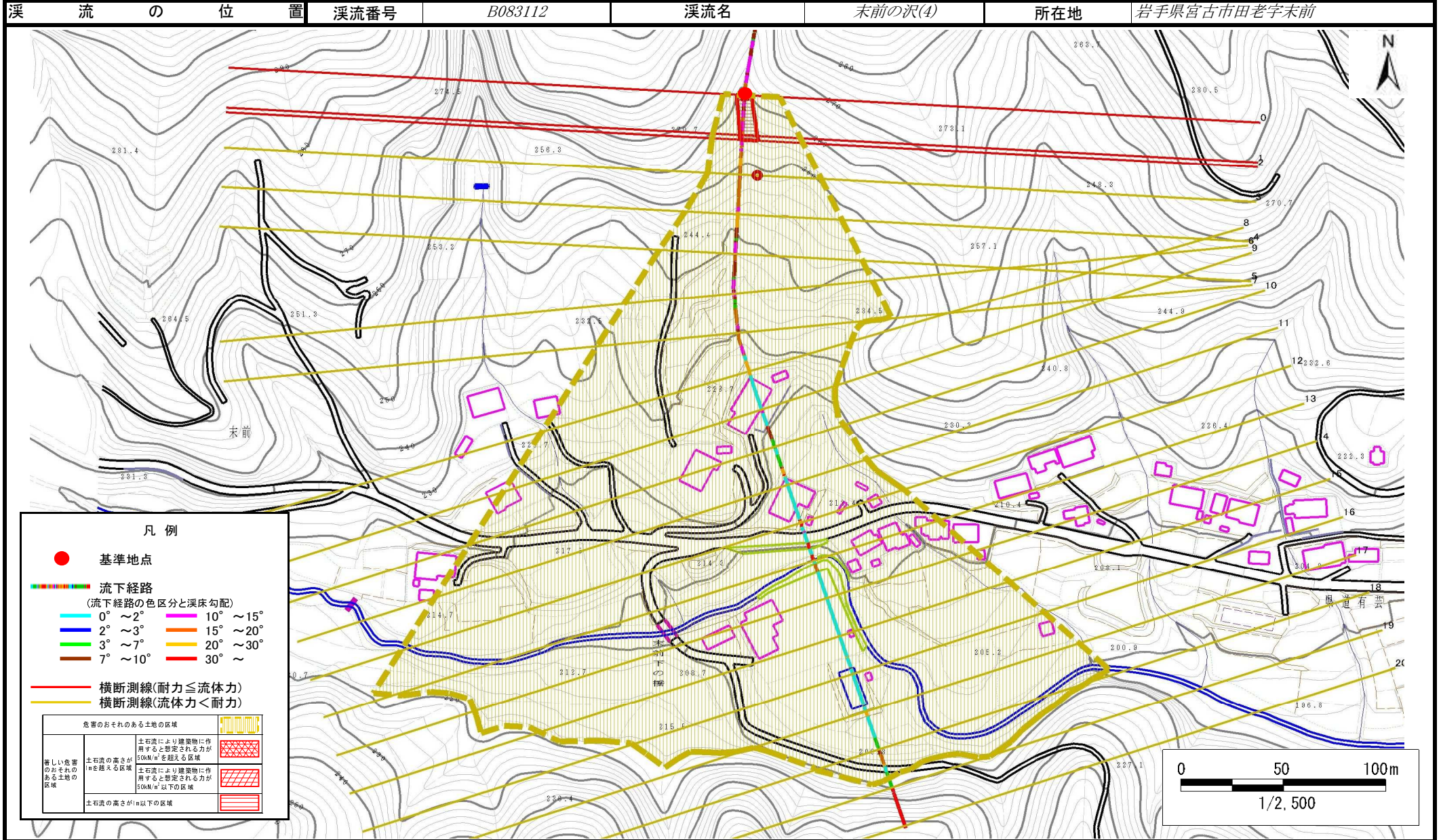


概況図(S=1:25,000)

土石流区域調査

様式3-1 危害のおそれのある土地、著しい危害のおそれのある土地の設定図

調査年度 平成22年度



土石流区域調査

様式3-2 建築物に作用すると想定される衝撃に関する事項

調査年度	平成22年度
所在地	岩手県宮古市田老字末前

溪流の位置	溪流番号	B083112	溪流名	末前の沢(4)	所在地	岩手県宮古市田老字末前	
横断測線番号	土石流の高さh(m)	土石流の流体力Fd(kN/m ²)	建築物の耐力P2(kN/m ²)	横断測線番号	土石流の高さh(m)	土石流の流体力Fd(kN/m ²)	建築物の耐力P2(kN/m ²)
No.0	0.63	28.72	11.22				
No.1	0.59	26.63	11.93				
No.2	0.55	24.46	12.69				
No.3	0.37	15.12	17.83				
No.4	0.38	14.99	17.76				
No.5	0.33	11.35	20.18				
No.6	0.31	9.30	21.29				
No.7	0.29	8.02	22.56				
No.8	0.29	8.03	22.58				
No.9	0.27	6.82	24.21				
No.10	0.27	6.83	24.22				
No.11	0.26	6.34	24.92				
No.12	0.23	4.71	27.67				
No.13	0.23	4.90	28.21				
No.14	0.22	4.01	28.93				
No.15	0.21	3.07	30.51				
No.16	0.21	2.60	31.10				
No.17	0.20	2.01	31.37				
No.18	0.21	1.57	30.90				
No.19	0.22	1.13	29.30				
No.20	0.00	0.00	0.00				