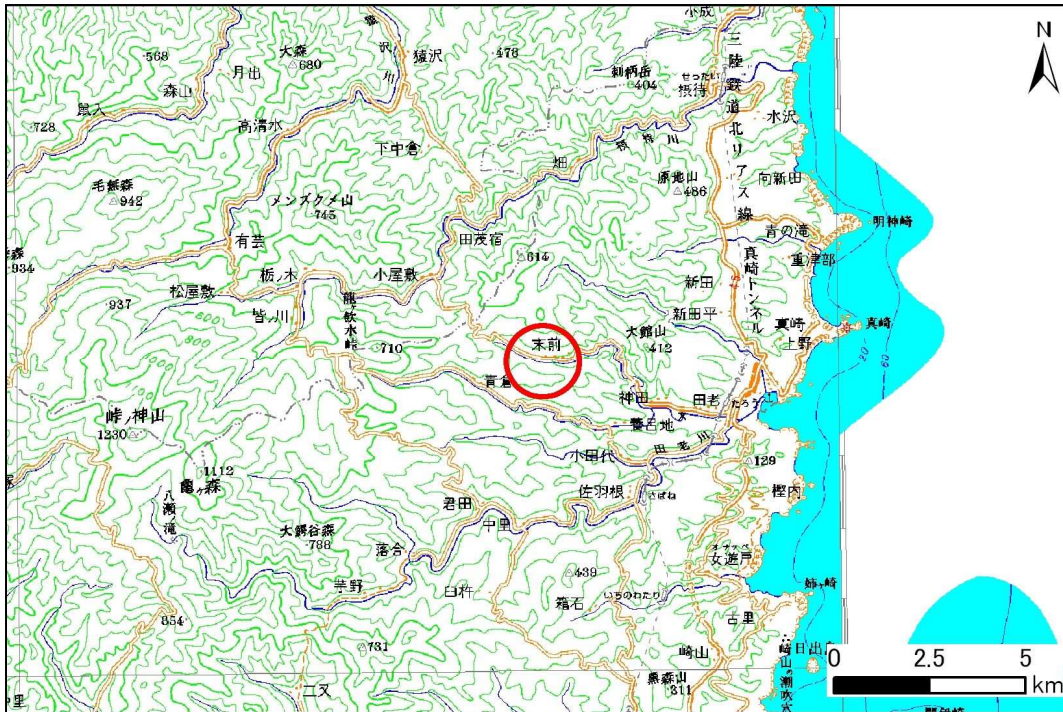


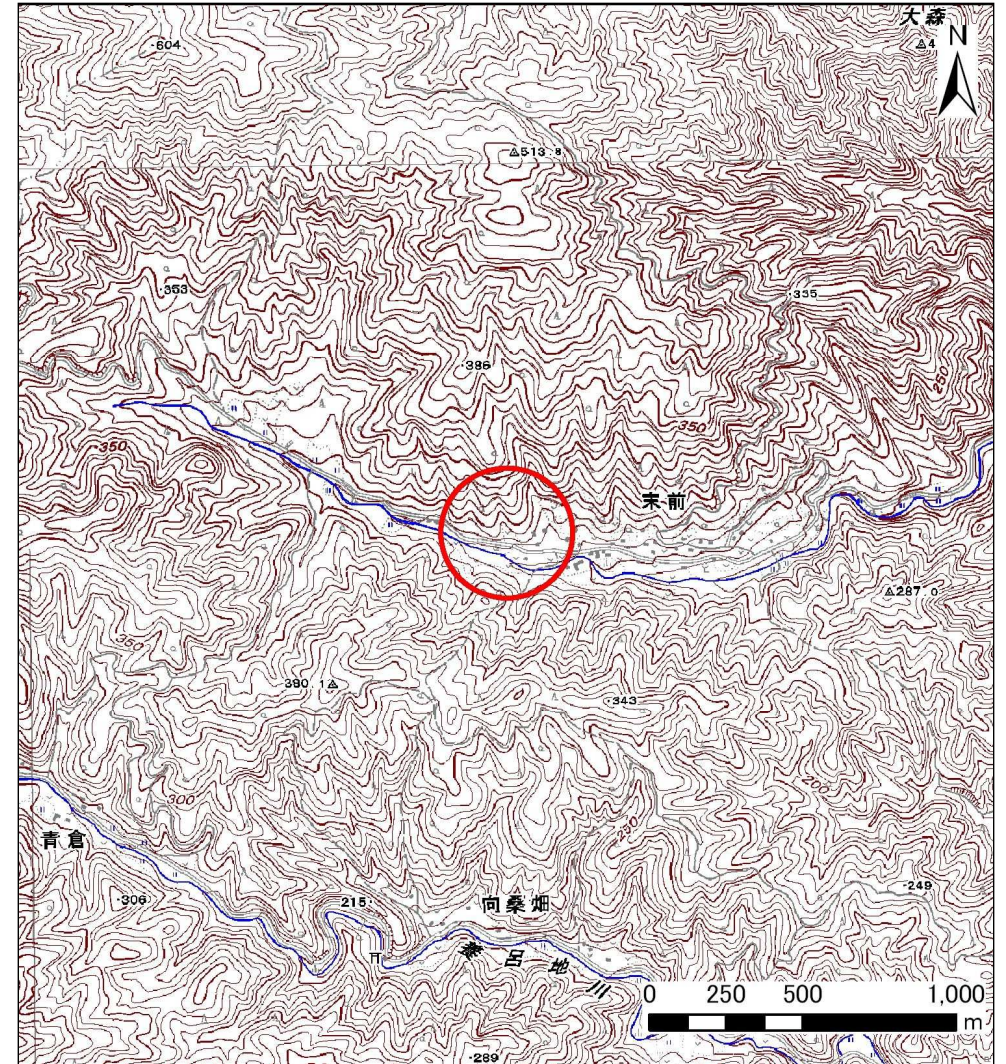
土砂災害防止に関する基礎調査(土石流)

表紙 位置,位置図

自然現象の種類	土石流
溪流番号	B083110
水系名	田代川
河川名	神田川
溪流名	末前の沢(2)
所在地	岩手県宮古市田老字末前
調査機関	岩手県沿岸広域振興局土木部宮古土木センター



位置図(S=1:200,000)

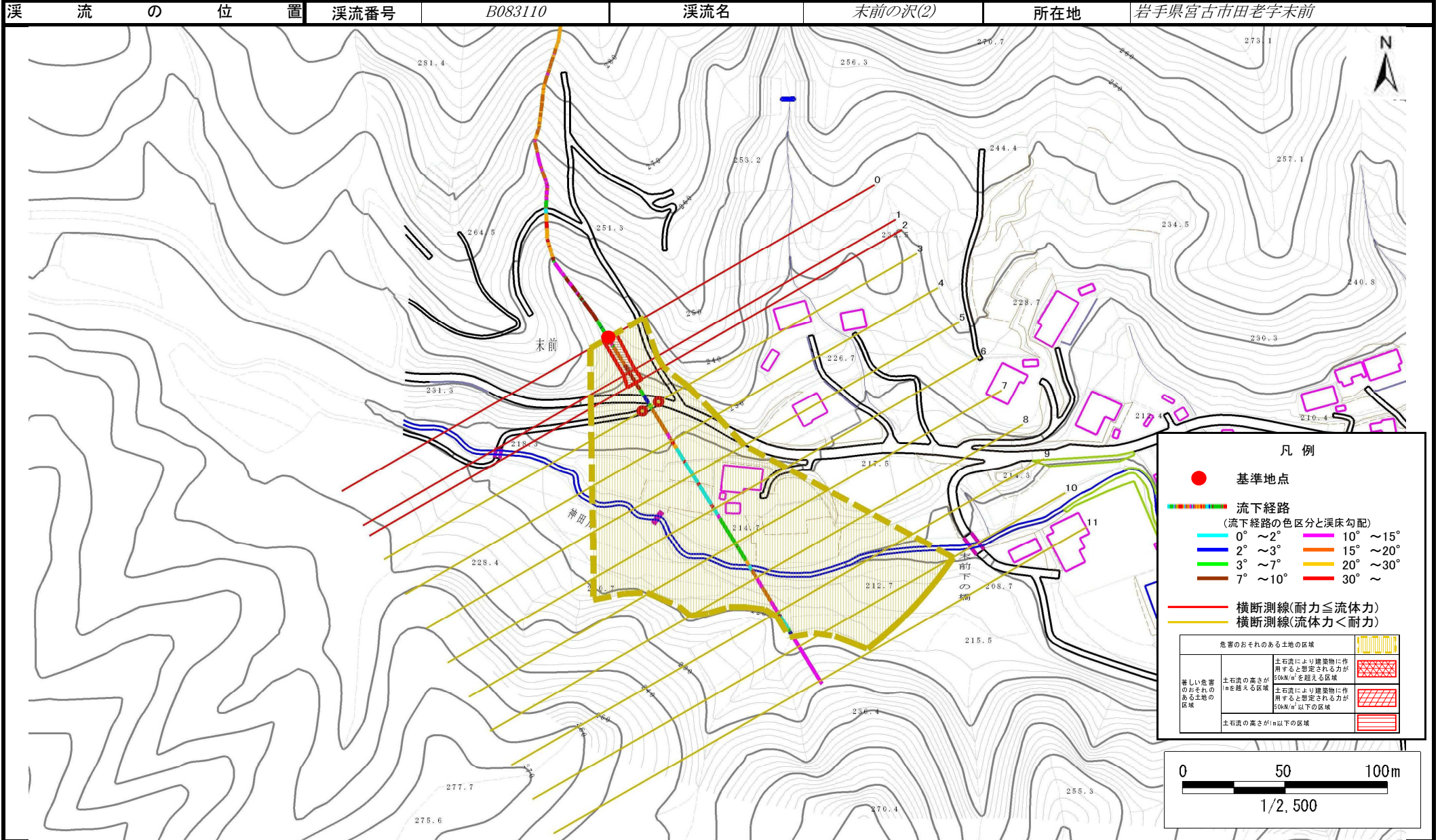


概況図(S=1:25,000)

土石流区域調査

様式3-1 危害のおそれのある土地、著しい危害のおそれのある土地の設定図

調査年度 平成22年度



凡例

- 基準地点
- —
—
—
—
- 流下経路
 (流下経路の色区分と渓床勾配)

—	0° ~ 2°	—	10° ~ 15°
—	2° ~ 3°	—	15° ~ 20°
—	3° ~ 7°	—	20° ~ 30°
—	7° ~ 10°	—	30° ~
- 横断測線(耐力 ≤ 流体力)

— 横断測線(流体力 < 耐力)
- | | | |
|-------------------|--------------------|--|
| 危害のおそれのある土地の区域 | | |
| 著しい危害のおそれのある土地の区域 | 土石流の高さがnを超える区域 | |
| | 土石流の高さが500m以下以下の区域 | |
| 土石流の高さがn以下の区域 | | |

