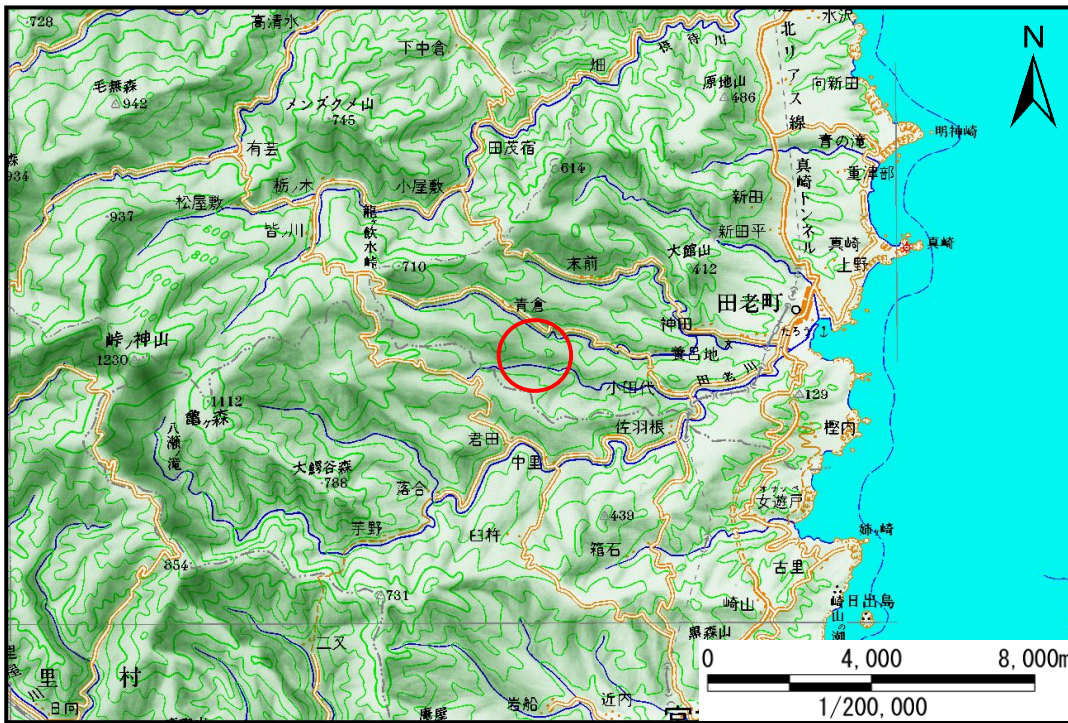


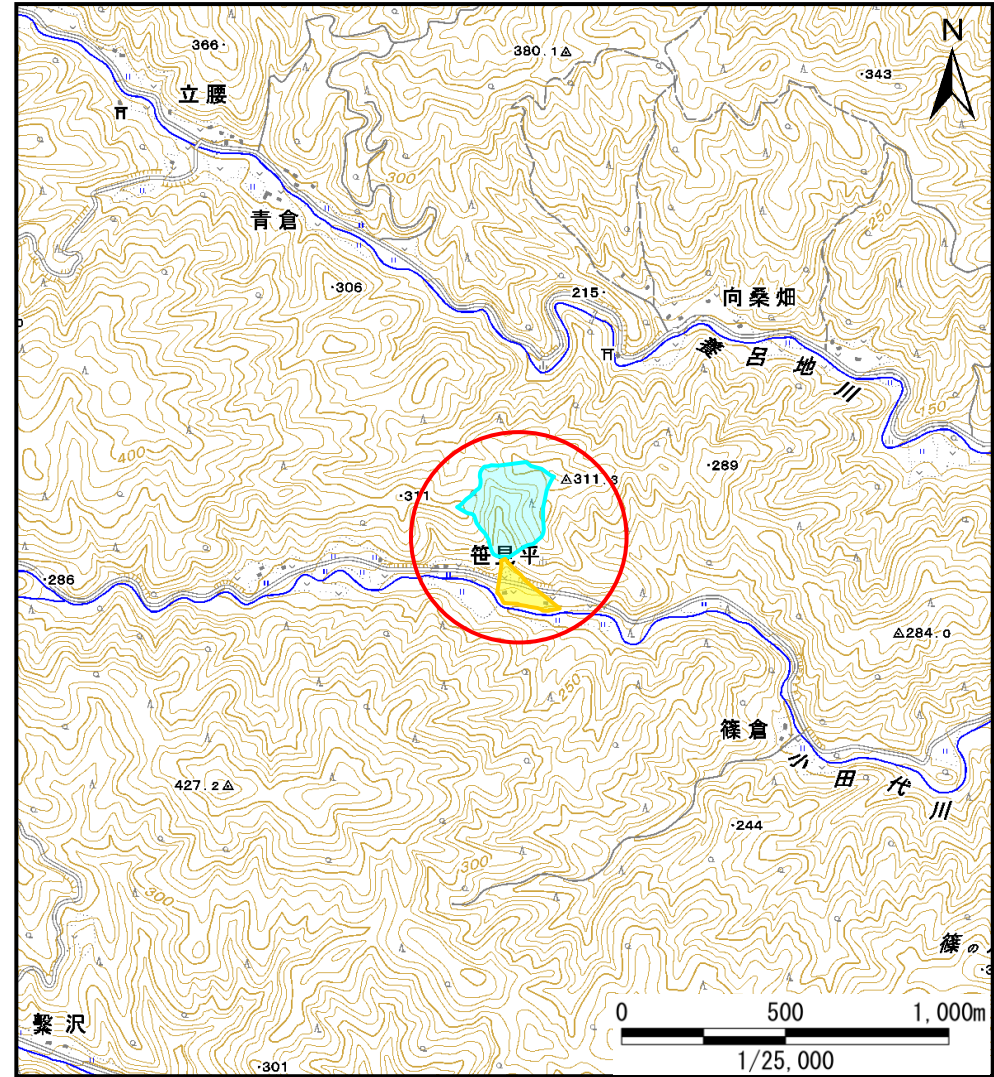
土砂災害防止に関する基礎調査(土石流)

表紙 位置,位置図

自然現象の種類	土石流
溪流番号	B083105
水系名	田代川
河川名	小田代川
溪流名	笹見平の沢(2)
所在地	宮古市田老笹見平
調査機関	岩手県沿岸広域振興局土木部宮古土木センター



位置図(S=1/200,000)



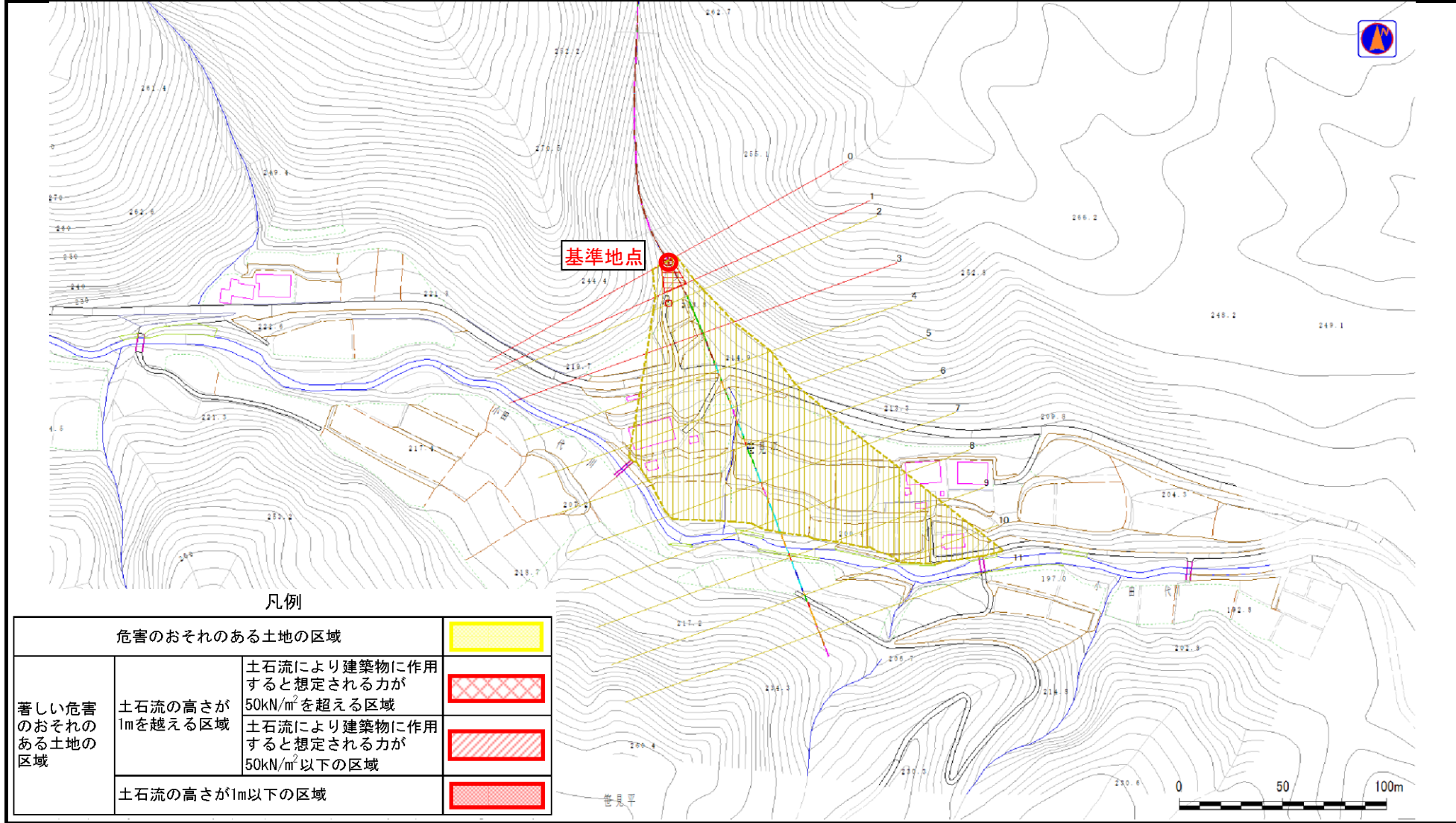
概況図(S=1/25,000)

土石流区域調査書

様式3-1 危害のおそれのある土地、著しい危害のおそれのある土地の設定図

調査年度 平成23年度

溪流の位置 溪流番号 B083105 溪流名 笹見平の沢(2) 所在地 宮古市田老笹見平



凡例

危害のおそれのある土地の区域		
著しい危害のおそれのある土地の区域	土石流の高さが1mを超える区域	土石流により建築物に作用すると想定される力が50kN/m ² を超える区域
	土石流の高さが1m以下の区域	土石流により建築物に作用すると想定される力が50kN/m ² 以下の区域
	土石流の高さが1m以下の区域	

土石流区域調書

様式3-2 建築物に作用すると想定される衝撃に関する事項

調査年度	平成23年度
------	--------

渓流の位置		渓流番号	渓流名		所在地
		B083105	笹見平の沢(2)		宮古市田老笹見平

横断測線番号	土石流の高さh(m)	土石流の流体力Fd(kN/m ²)	建築物の耐力P2(kN/m ²)	横断測線番号	土石流の高さh(m)	土石流の流体力Fd(kN/m ²)	建築物の耐力P2(kN/m ²)
No.0	0.93	23.88	8.10				
No.1	0.63	14.70	11.23				
No.2	0.46	9.91	14.64				
No.3	0.78	18.36	9.37				
No.4	0.47	8.44	14.48				
No.5	0.46	8.64	14.64				
No.6	0.47	8.50	14.53				
No.7	0.47	7.79	14.60				
No.8	0.46	7.92	14.72				
No.9	0.46	7.14	14.70				
No.10	0.46	5.28	14.70				
No.11	0.52	2.74	13.25				