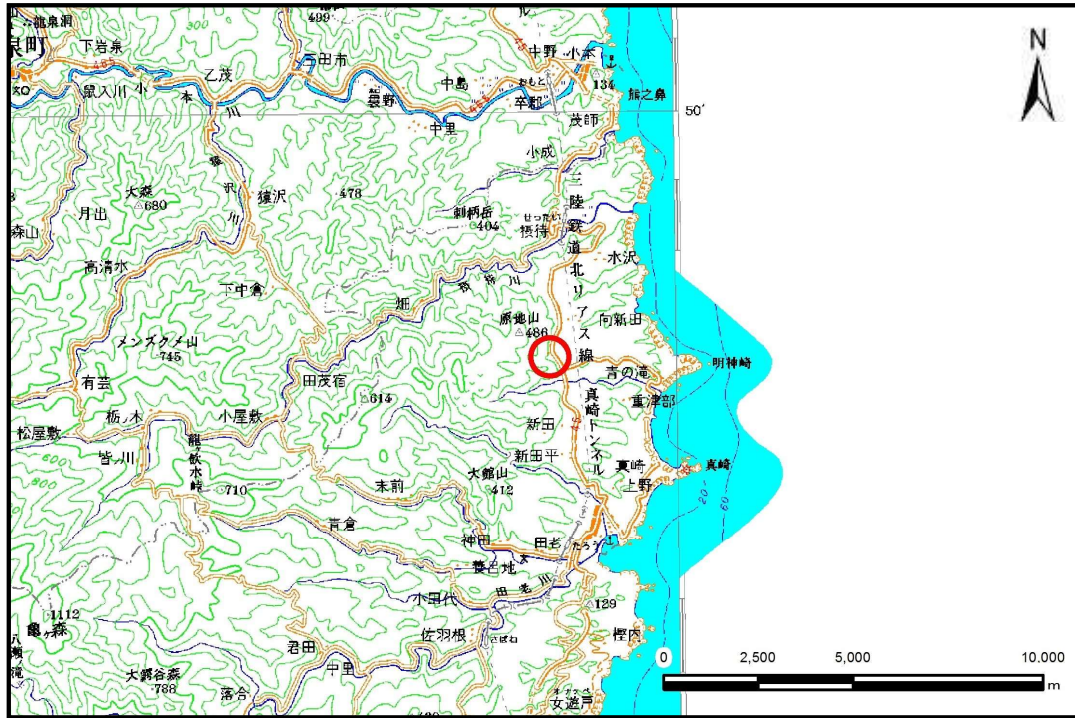


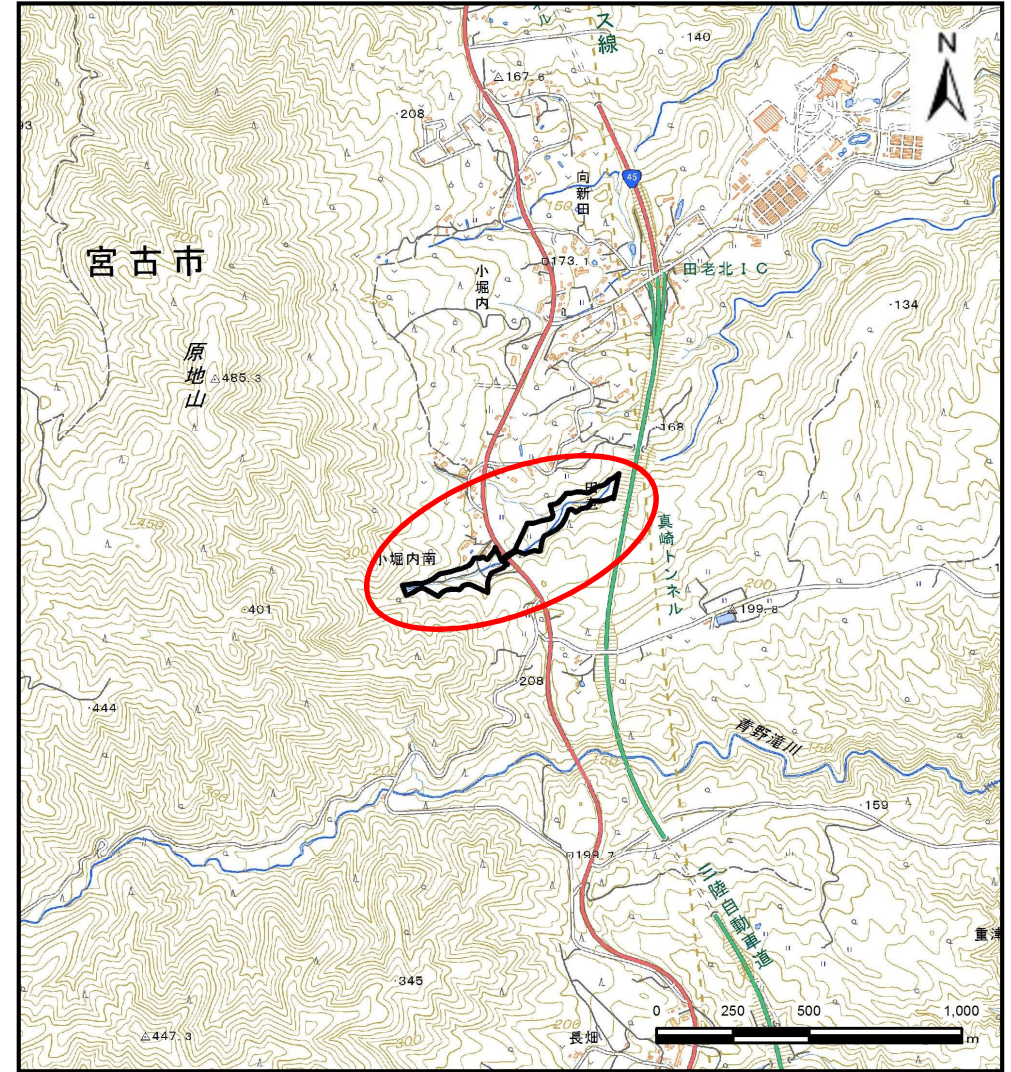
土砂災害防止に関する基礎調査(土石流)

表紙 位置,位置図

自然現象の種類	土石流
溪流番号	B073208
水系名	-
河川名	摂待川
溪流名	小堀内の沢(2)
所在地	宮古市田老字小堀内南
調査機関	岩手県沿岸広域振興局土木部 宮古土木センター



概況図(S=1:200,000)



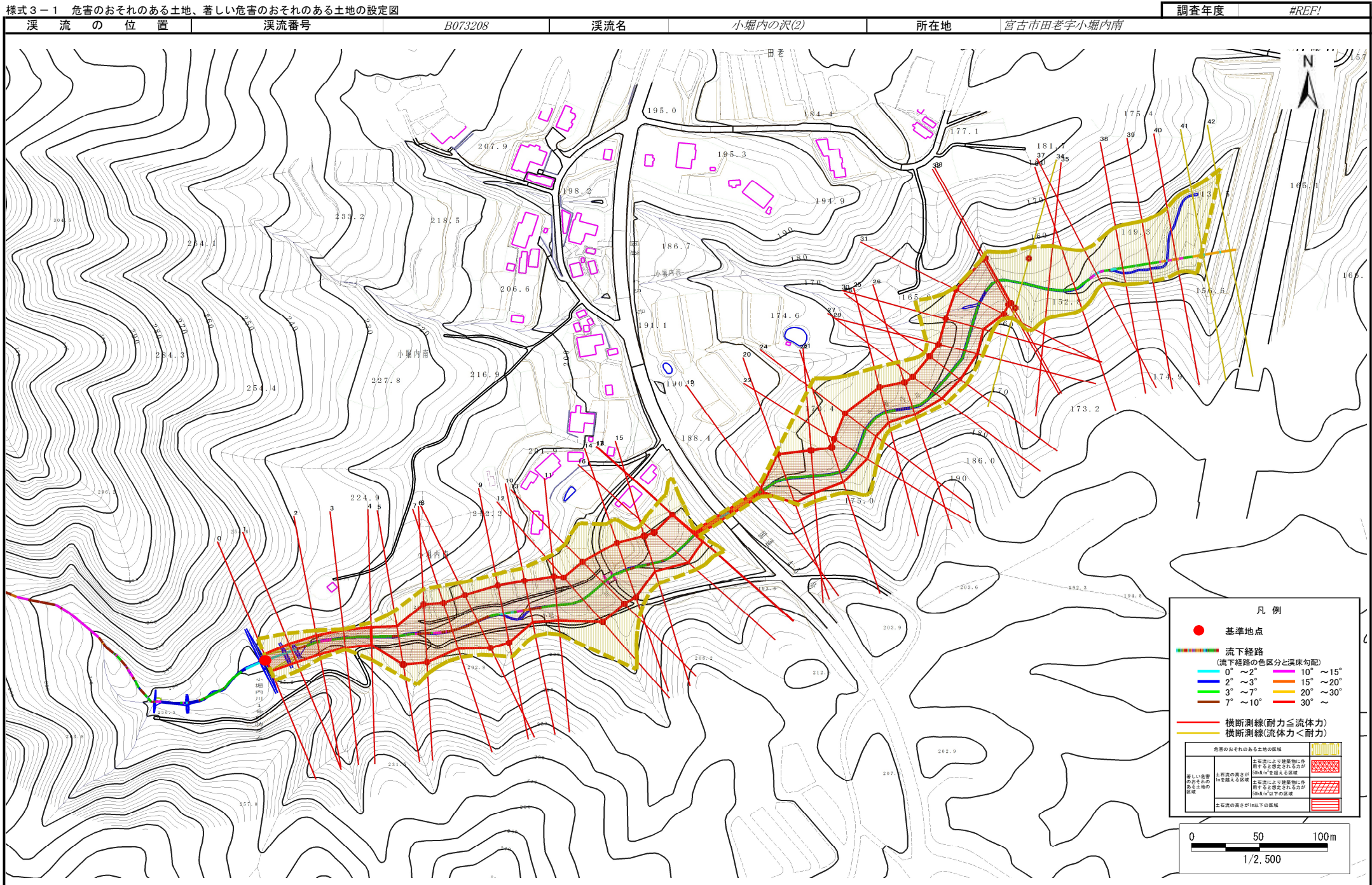
位置図(S=1:25,000)

国土地理院の数値地図200,000(地図画像)『盛岡』及び電子地形図25,000『田老鉱山』を記載

岩手県

土石流区域調査

様式3-1 危害のおそれのある土地、著しい危害のおそれのある土地の設定図



土石流区域調査

様式3-2 建築物に作用すると想定される衝撃に関する事項

調査年度 平成30年度

溪流の位置	溪流番号	B073208	溪流名	小堀内の沢	所在地	宮古市田老字小堀内南	
横断測線番号	土石流の高さh(m)	土石流の流体力Fd(kN/m ²)	建築物の耐力P2(kN/m ²)	横断測線番号	土石流の高さh(m)	土石流の流体力Fd(kN/m ²)	建築物の耐力P2(kN/m ²)
No.0	1.72	49.58	5.28	No.27	0.93	8.61	8.06
No.1	1.61	45.99	5.47	No.28	0.93	8.61	8.06
No.2	1.64	44.81	5.42	No.29	0.94	8.42	8.03
No.3	1.73	47.30	5.26	No.30	0.94	8.30	8.01
No.4	1.71	44.71	5.30	No.31	0.94	8.19	7.99
No.5	0.83	17.15	8.83	No.32	0.95	7.97	7.96
No.6	0.83	16.18	8.87	No.33	0.95	7.97	7.96
No.7	0.83	16.01	8.88	No.34	0.95	7.91	7.95
No.8	0.82	16.28	8.94	No.35	1.26	11.35	6.44
No.9	0.82	16.31	8.95	No.36	1.32	12.06	6.24
No.10	0.83	15.22	8.90	No.37	1.49	15.45	5.75
No.11	0.82	13.96	8.93	No.38	1.33	13.60	6.18
No.12	0.82	13.36	8.93	No.39	1.35	14.06	6.12
No.13	0.82	12.60	8.93	No.40	0.95	8.41	7.94
No.14	0.82	12.44	8.93	No.41	1.08	5.51	7.19
No.15	0.82	12.28	8.92	No.42	0.00	0.00	0.00
No.16	0.82	12.16	8.92				
No.17	0.83	11.36	8.90				
No.18	1.72	333.77	5.28				
No.19	1.74	288.75	5.24				
No.20	0.91	10.28	8.25				
No.21	0.91	10.04	8.23				
No.22	0.91	10.05	8.23				
No.23	0.91	9.73	8.20				
No.24	0.92	9.35	8.16				
No.25	0.93	9.06	8.12				
No.26	0.93	8.61	8.06				