

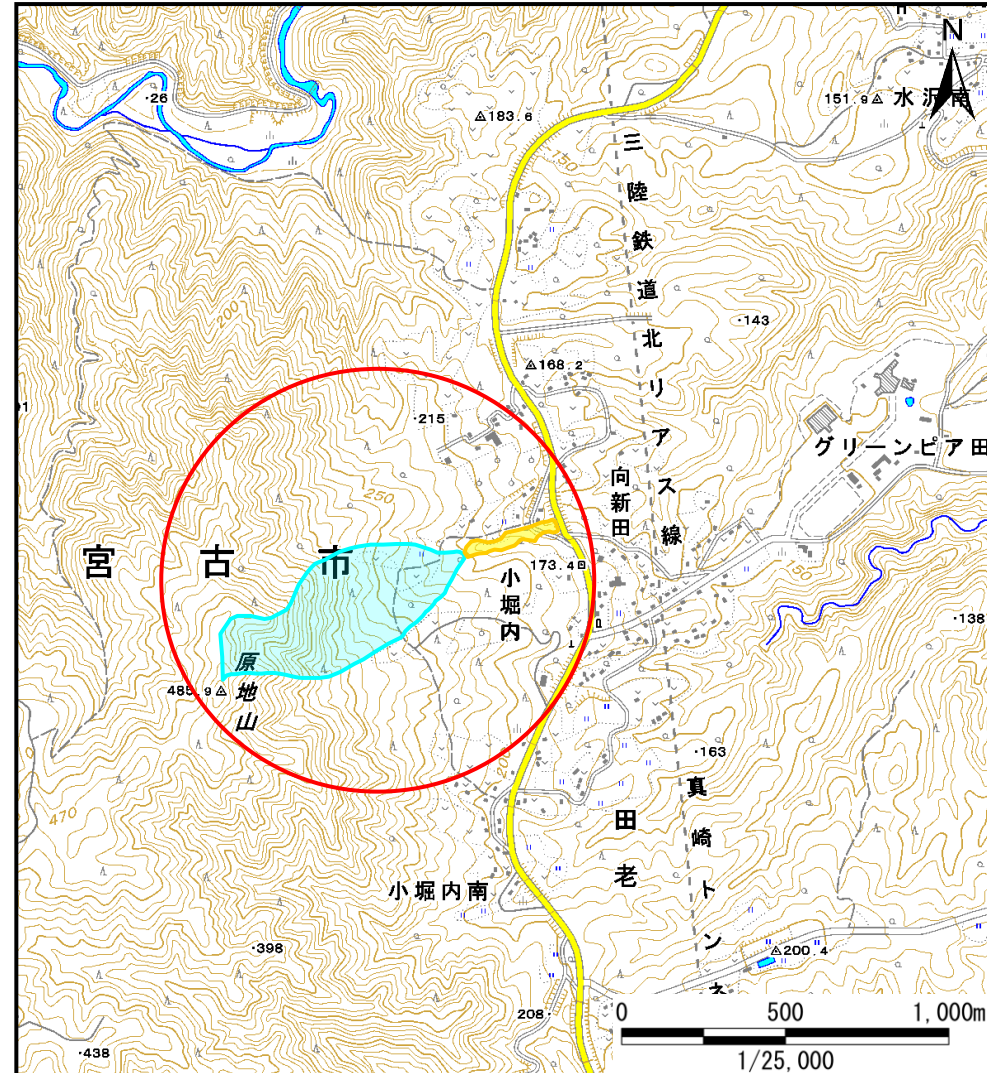
土砂災害防止に関する基礎調査(土石流)

表紙 位置,位置図

自然現象の種類	土石流
溪流番号	B073206
水系名	水沢川
河川名	石畑の沢
所在地	宮古市田老石畑
調査機関	岩手県沿岸広域振興局土木部宮古土木センター



位置図(S=1/200,000)

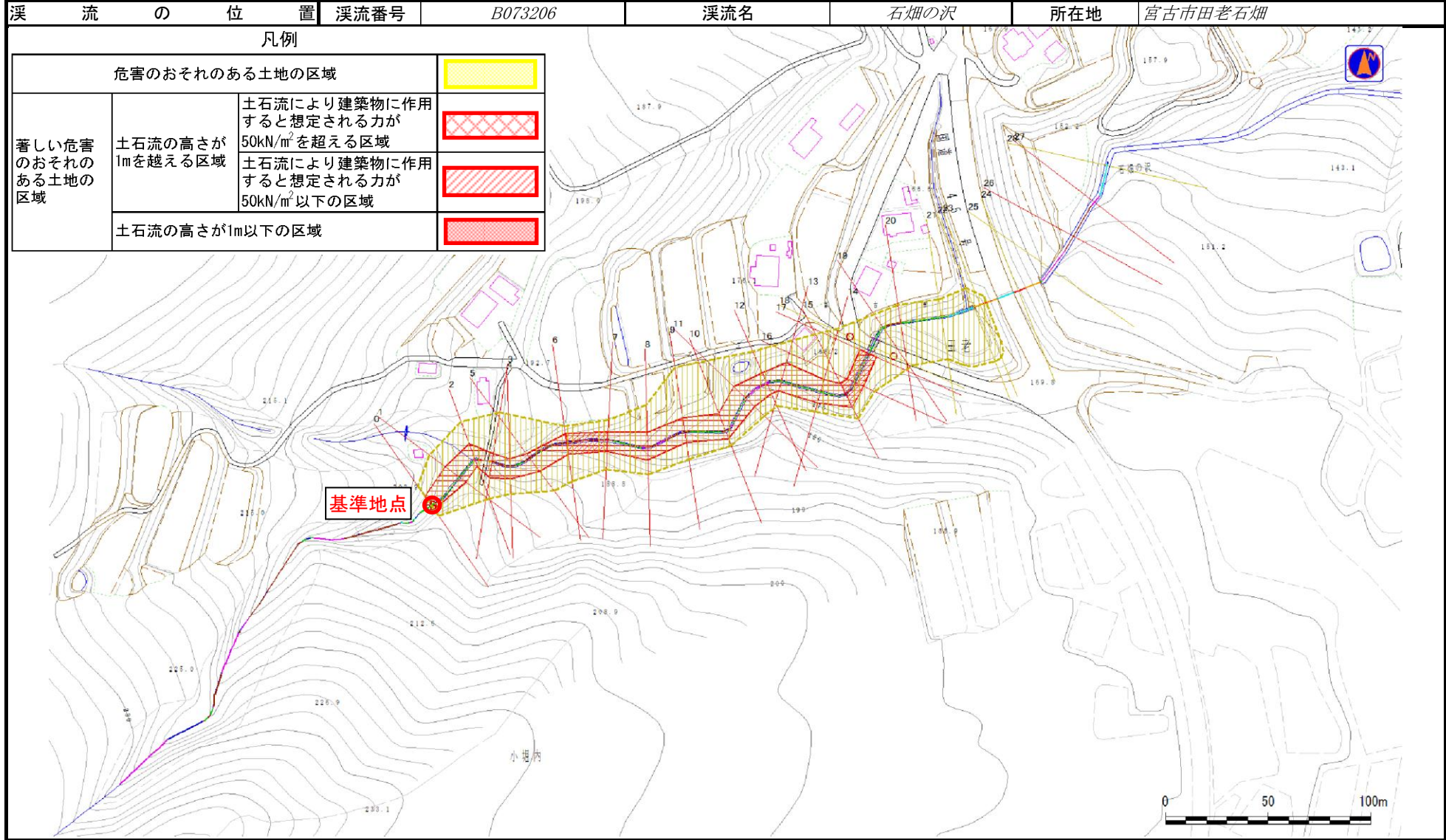


概況図(S=1/25,000)

土石流区域調査書

様式3-1 危害のおそれのある土地、著しい危害のおそれのある土地の設定図

調査年度	平成23年度
------	--------



土石流区域調書

様式3-2 建築物に作用すると想定される衝撃に関する事項

調査年度	平成23年度
------	--------

溪流の位置	溪流番号	B073206	溪流名	石畑の沢	所在地	宮古市田老石畑
-------	------	---------	-----	------	-----	---------

横断測線番号	土石流の高さh(m)	土石流の流体力Fd(kN/m ²)	建築物の耐力P2(kN/m ²)	横断測線番号	土石流の高さh(m)	土石流の流体力Fd(kN/m ²)	建築物の耐力P2(kN/m ²)
No.0	1.15	26.42	6.86	No.27	0.83	9.81	8.84
No.1	0.88	18.33	8.49	No.28	0.59	6.28	11.81
No.2	0.90	19.40	8.27				
No.3	0.89	17.46	8.38				
No.4	0.98	21.35	7.77				
No.5	0.95	19.92	7.96				
No.6	0.98	19.29	7.74				
No.7	1.01	19.44	7.61				
No.8	0.83	14.86	8.90				
No.9	0.87	16.55	8.53				
No.10	0.85	14.82	8.73				
No.11	0.81	13.33	9.05				
No.12	0.91	16.32	8.23				
No.13	0.79	13.49	9.26				
No.14	0.89	15.45	8.34				
No.15	0.84	13.93	8.75				
No.16	1.05	20.11	7.37				
No.17	1.09	18.63	7.13				
No.18	0.60	8.34	11.65				
No.19	1.07	17.27	7.27				
No.20	1.05	17.12	7.34				
No.21	0.61	7.92	11.56				
No.22	0.61	7.44	11.52				
No.23	0.62	5.99	11.29				
No.24	0.69	3.89	10.41				
No.25	0.56	5.73	12.32				
No.26	0.82	9.80	8.96				