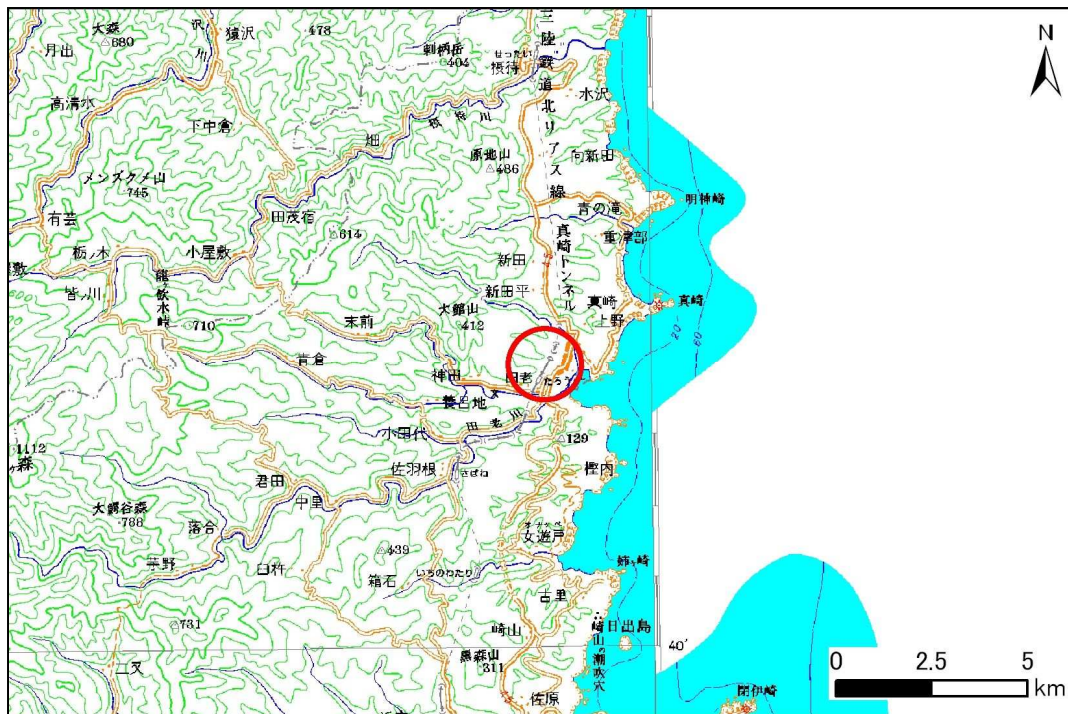


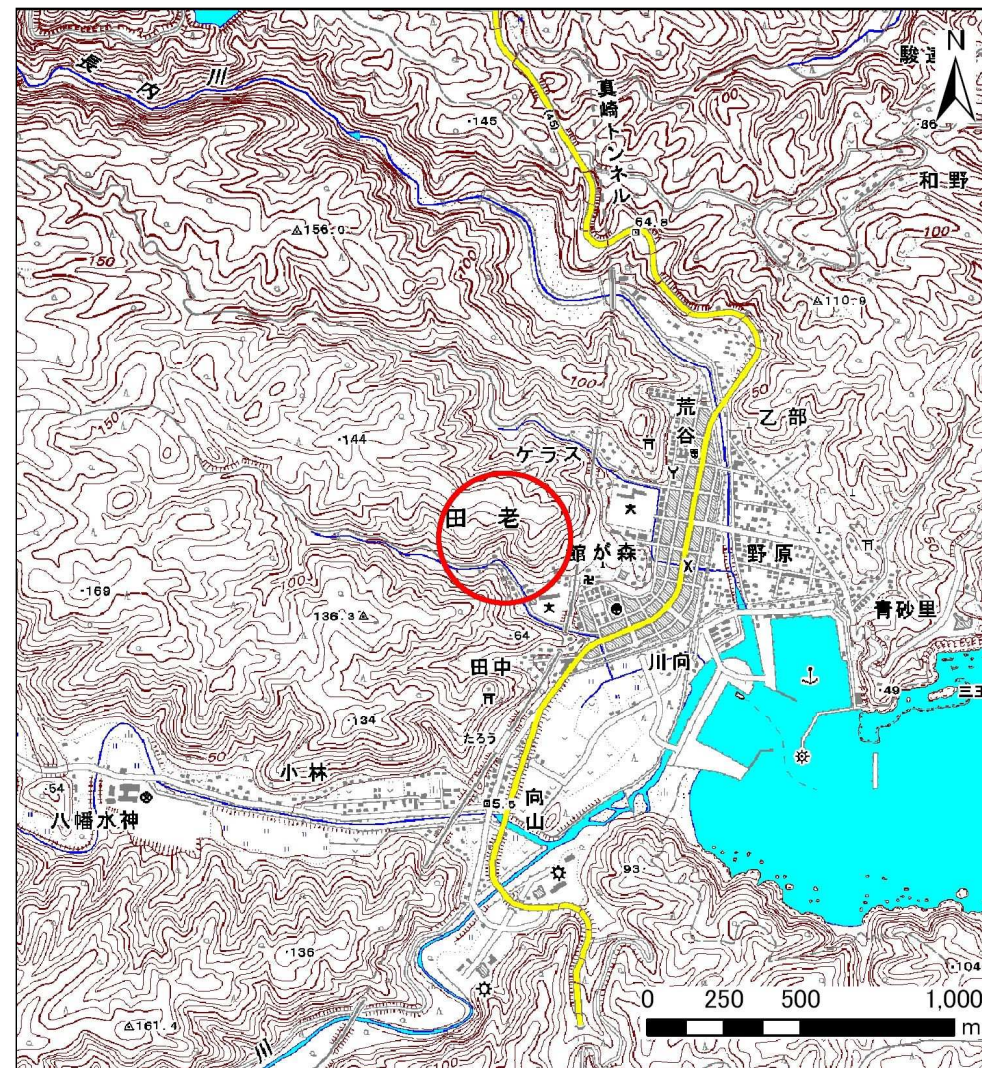
土砂災害防止に関する基礎調査(土石流)

表紙 位置,位置図

自然現象の種類	土石流
溪流番号	A083029
水系名	田代川
河川名	田の沢川
溪流名	田の沢(2)
所在地	岩手県宮古市田老字田の沢
調査機関	岩手県沿岸広域振興局土木部宮古土木センター



位置図(S=1:200,000)

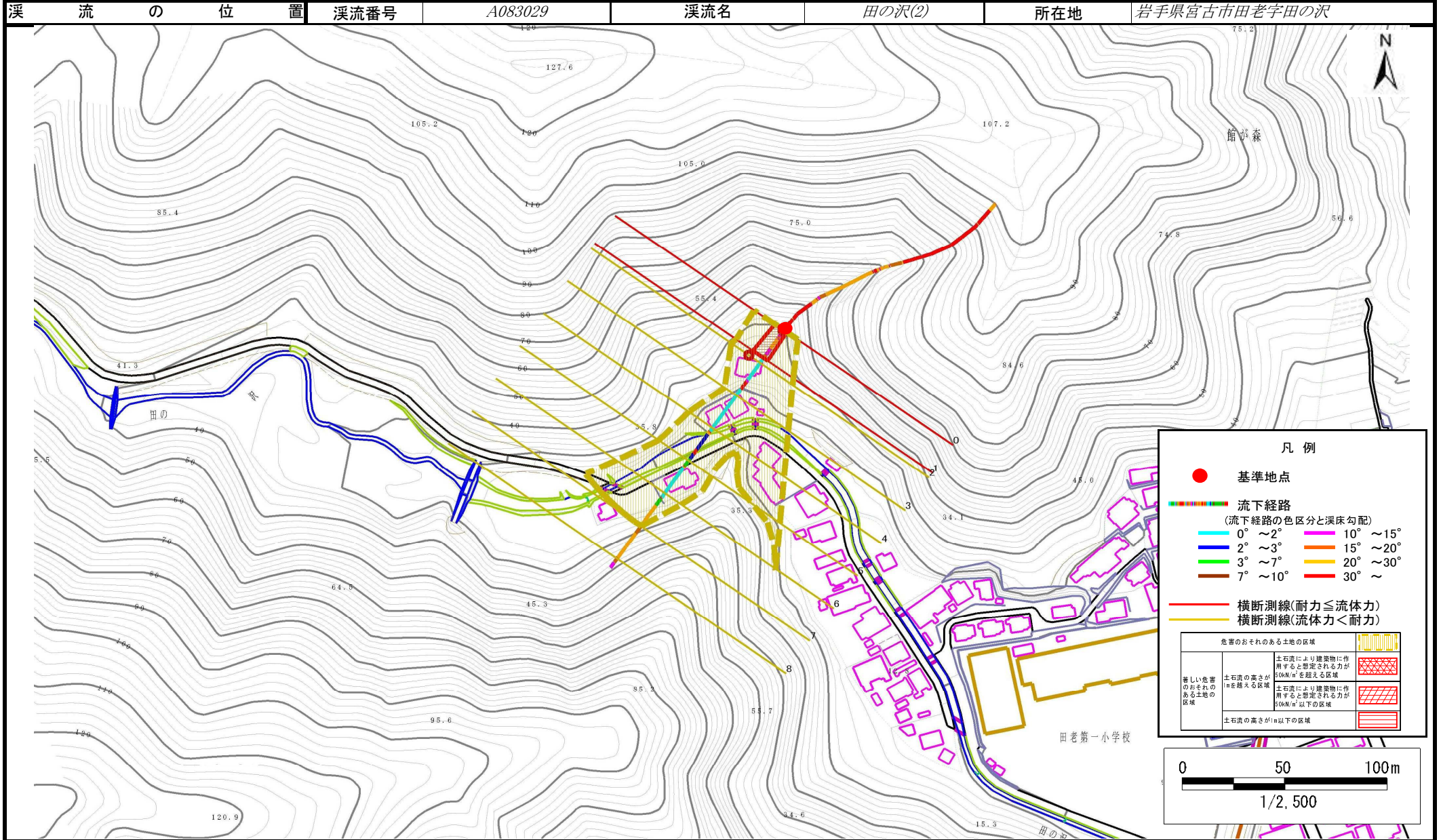


概況図(S=1:25,000)

土石流区域調査

様式3-1 危害のおそれのある土地、著しい危害のおそれのある土地の設定図

調査年度 平成22年度



土石流区域調査書

様式3-2 建築物に作用すると想定される衝撃に関する事項

調査年度 平成22年度

溪流の位置	溪流番号	A083029	溪流名	田の沢(2)	所在地	岩手県宮古市田老字田の沢
-------	------	---------	-----	--------	-----	--------------

横断測線番号	土石流の高さh(m)	土石流の流体力F _d (kN/m ²)	建築物の耐力P ₂ (kN/m ²)	横断測線番号	土石流の高さh(m)	土石流の流体力F _d (kN/m ²)	建築物の耐力P ₂ (kN/m ²)
No.0	0.40	29.28	16.63				
No.1	0.36	23.38	18.55				
No.2	0.28	16.57	23.20				
No.3	0.29	15.41	22.42				
No.4	0.31	13.76	21.26				
No.5	0.24	7.26	26.80				
No.6	0.17	2.79	37.92				
No.7	0.35	0.71	18.89				
No.8	0.00	0.00	0.00				