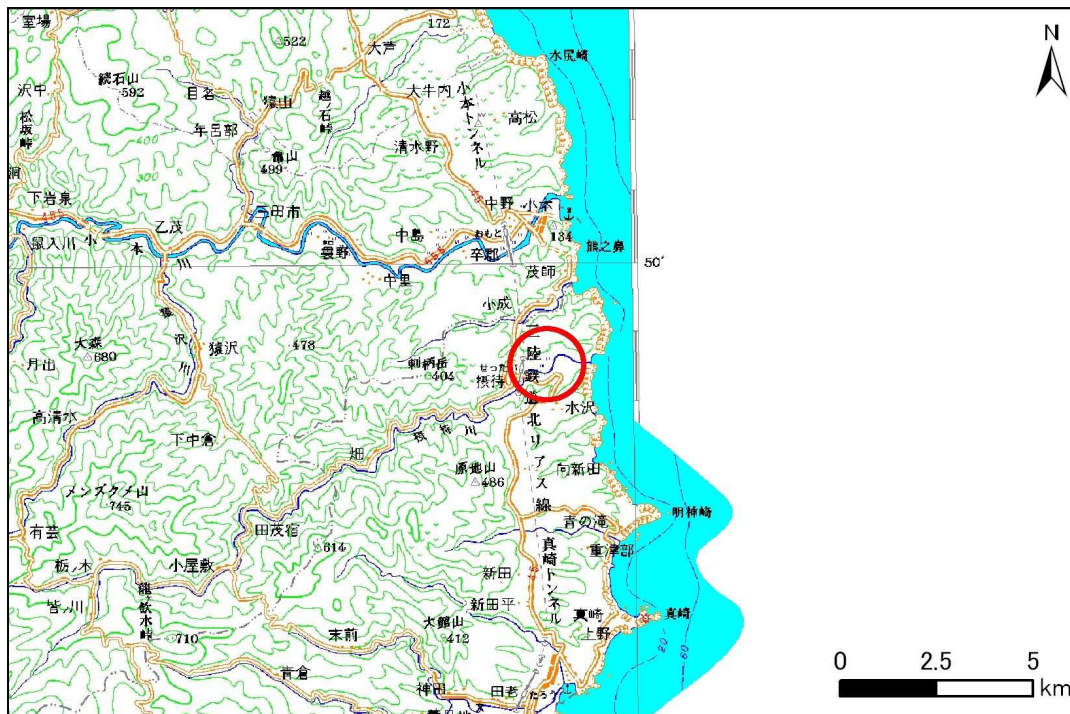


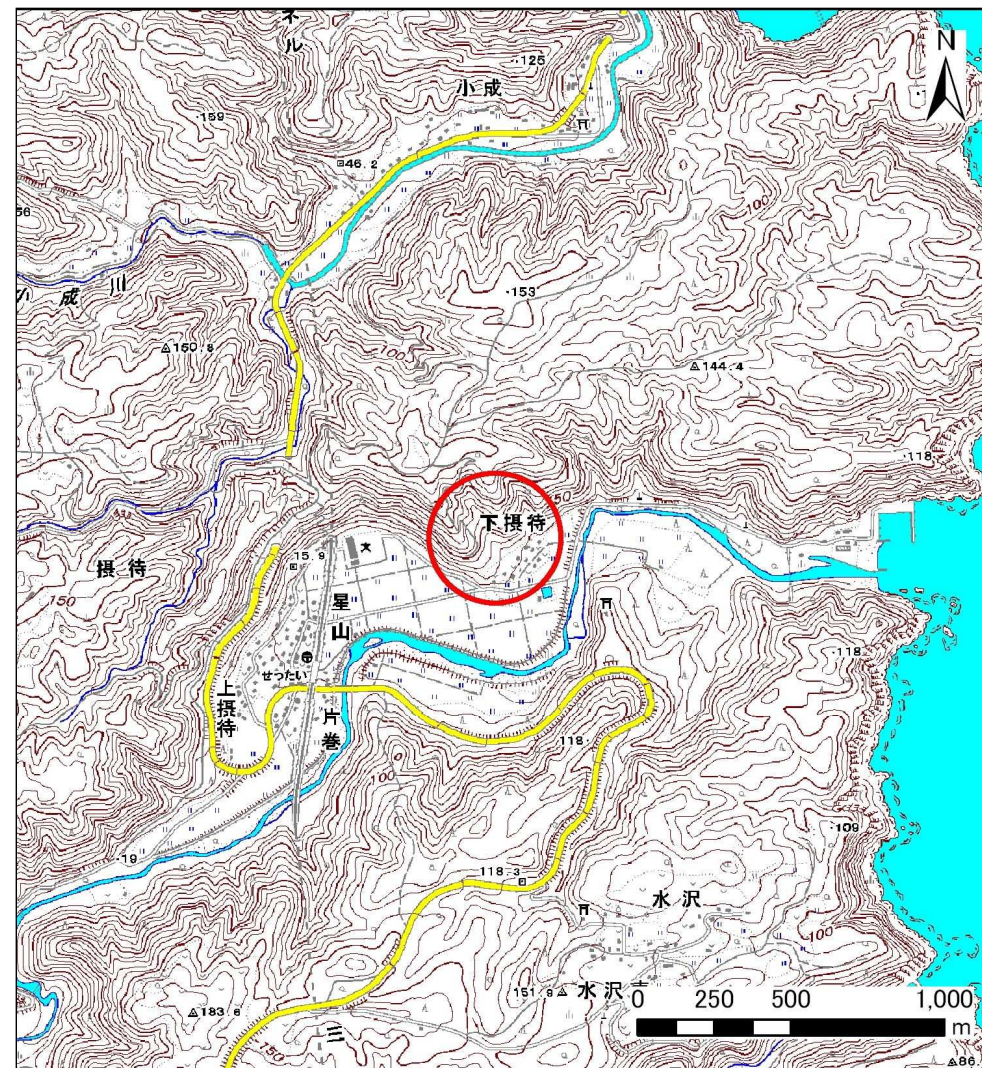
# 土砂災害防止に関する基礎調査(土石流)

表紙 位置,位置図

自然現象の種類	土石流
溪流番号	A073003
水系名	摂待川
河川名	摂待川
溪流名	下摂待の沢
所在地	岩手県宮古市田老字下摂待
調査機関	岩手県沿岸広域振興局土木部宮古土木センター



位置図(S=1:200,000)



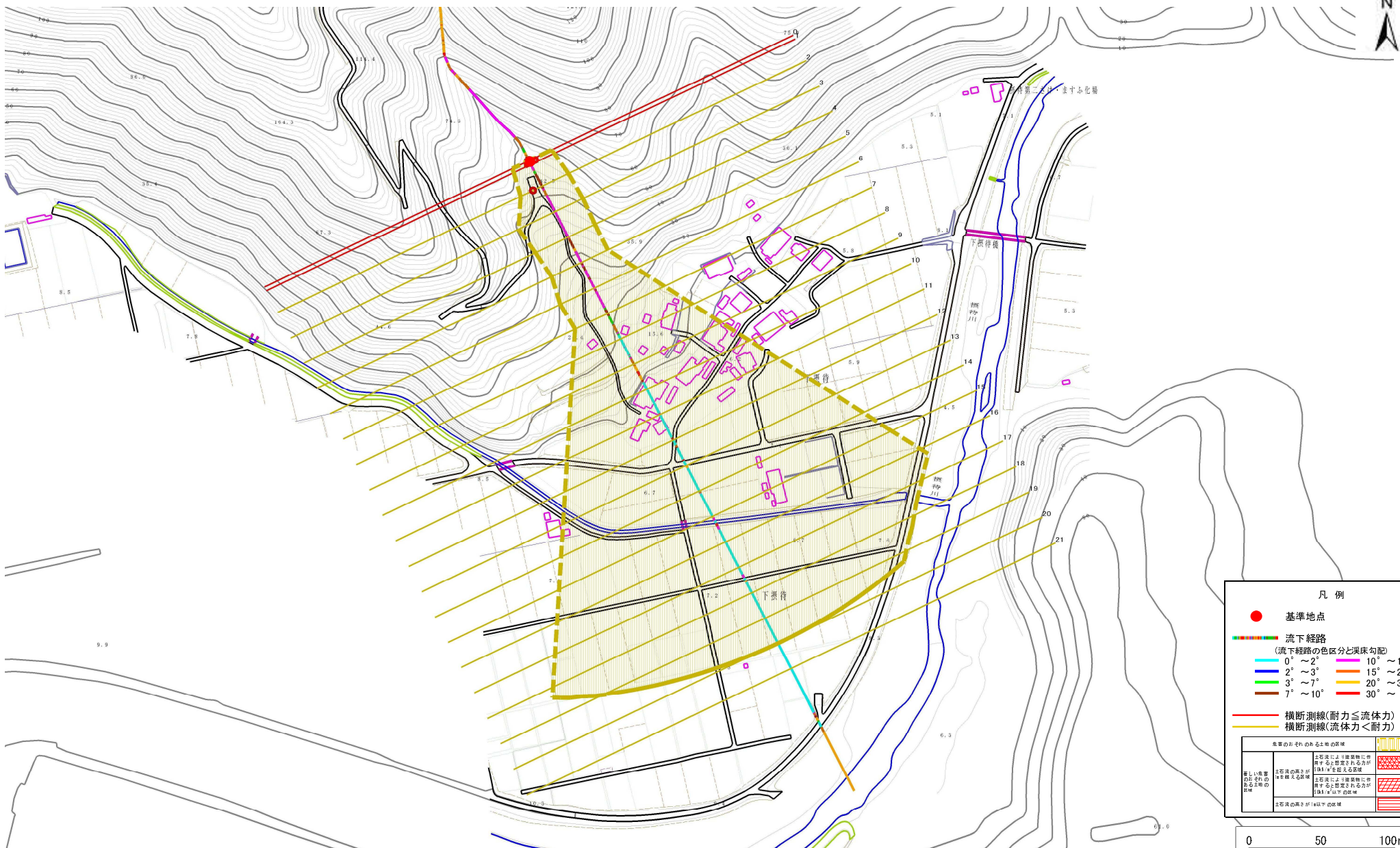
概況図(S=1:25,000)

# 土石流区域調査

様式3-1 危害のおそれのある土地、著しい危害のおそれのある土地の設定図

調査年度 平成22年度

溪流の位置	溪流番号	A073003	溪流名	下撰待の沢	所在地	岩手県宮古市田老字下撰待
-------	------	---------	-----	-------	-----	--------------

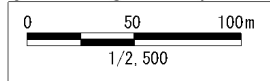


**凡例**

- 基準地点
- 流下経路  
(流下経路の色区分と床勾配)  

0° ~ 2°	10° ~ 15°
2° ~ 3°	15° ~ 20°
3° ~ 7°	20° ~ 30°
7° ~ 10°	30° ~
- 横断測線(耐力 ≤ 流体力)
- 横断測線(流体力 < 耐力)

危害のおそれのある土地の区域	土砂流により浮遊物に接触すると想定される方が10kN/m <sup>2</sup> を越える区域	[Pattern]
著しい危害のおそれのある土地の区域	土砂流により浮遊物に接触すると想定される方が10kN/m <sup>2</sup> 以下の区域	[Pattern]
土砂流の高さが1m以下の区域		[Pattern]



# 土石流区域調書

様式3-2 建築物に作用すると想定される衝撃に関する事項

調査年度	平成22年度
------	--------

溪流の位置	溪流番号	溪流名	所在地
	A073003	下撰待の沢	岩手県宮古市田老字下撰待

横断測線番号	土石流の高さh(m)	土石流の流体力Fd(kN/m <sup>2</sup> )	建築物の耐力P2(kN/m <sup>2</sup> )	横断測線番号	土石流の高さh(m)	土石流の流体力Fd(kN/m <sup>2</sup> )	建築物の耐力P2(kN/m <sup>2</sup> )
No.0	0.40	20.45	16.94				
No.1	0.38	19.00	17.72				
No.2	0.31	13.72	21.23				
No.3	0.31	13.32	20.93				
No.4	0.32	12.57	20.37				
No.5	0.32	11.58	20.32				
No.6	0.21	5.84	29.95				
No.7	0.25	6.16	26.36				
No.8	0.22	4.89	28.89				
No.9	0.20	3.87	31.18				
No.10	0.20	4.14	32.19				
No.11	0.20	3.89	31.27				
No.12	0.20	3.24	32.64				
No.13	0.19	2.46	34.23				
No.14	0.18	2.08	34.73				
No.15	0.18	1.70	34.84				
No.16	0.19	1.34	34.29				
No.17	0.19	1.08	33.18				
No.18	0.20	0.89	31.80				
No.19	0.21	0.80	30.97				
No.20	0.42	0.15	16.20				
No.21	0.46	0.12	14.77				