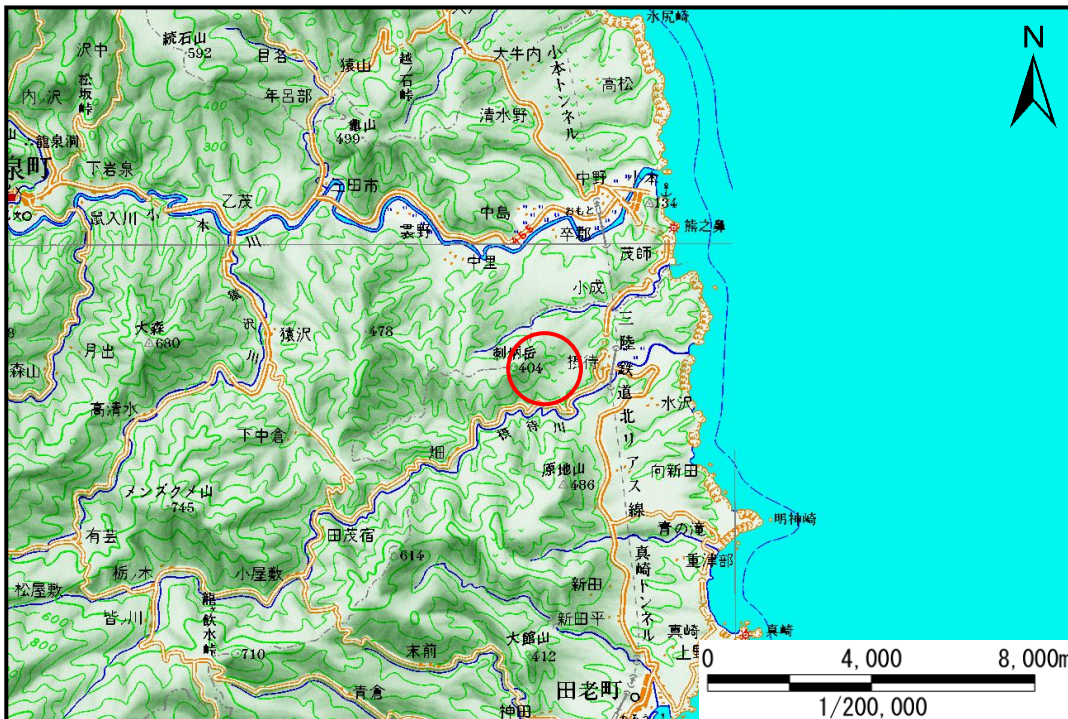


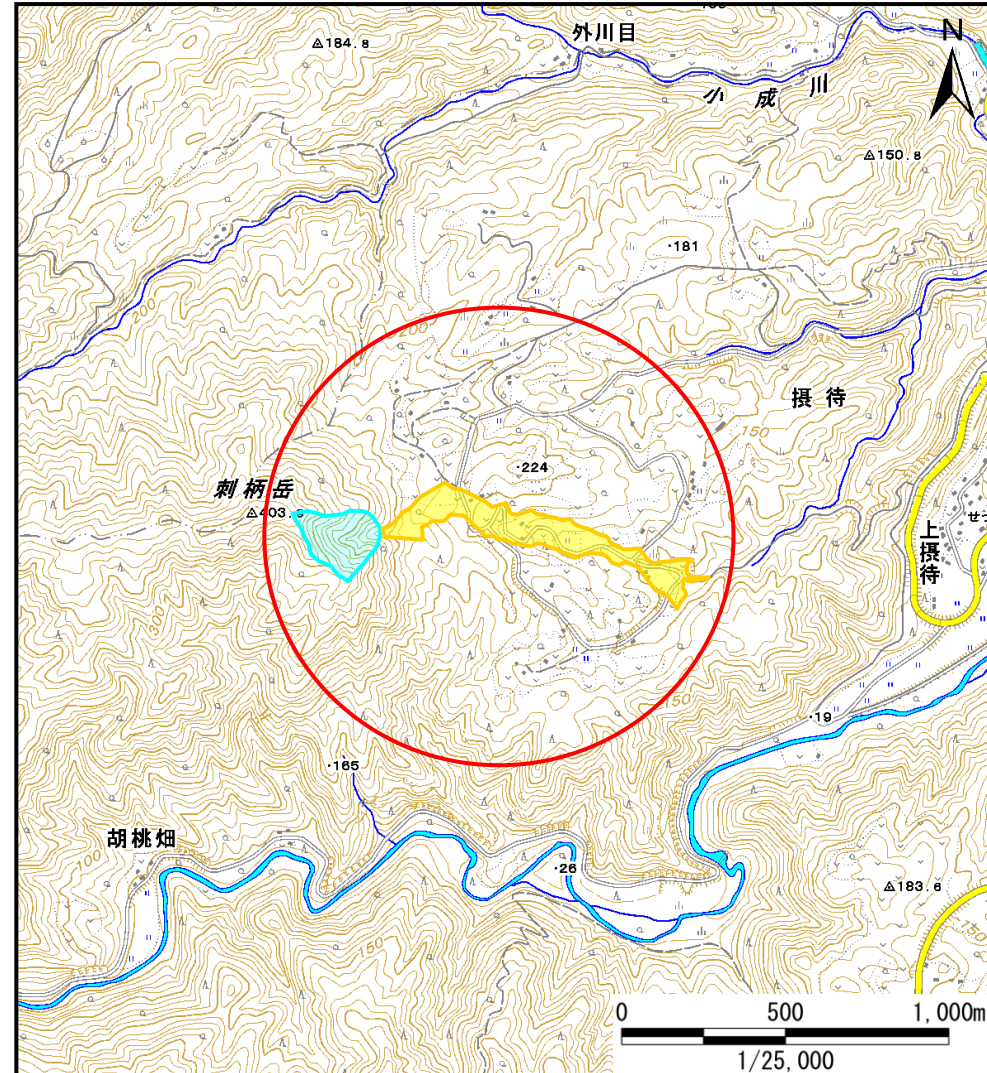
# 土砂災害防止に関する基礎調査(土石流)

表紙 位置,位置図

自然現象の種類	土石流
溪流番号	A073002
水系名	小成川
河川名	小成川
溪流名	撰待和野の沢
所在地	宮古市 田老字撰待和野
調査機関	岩手県沿岸広域振興局土木部宮古土木センター



位置図(S=1/200,000)



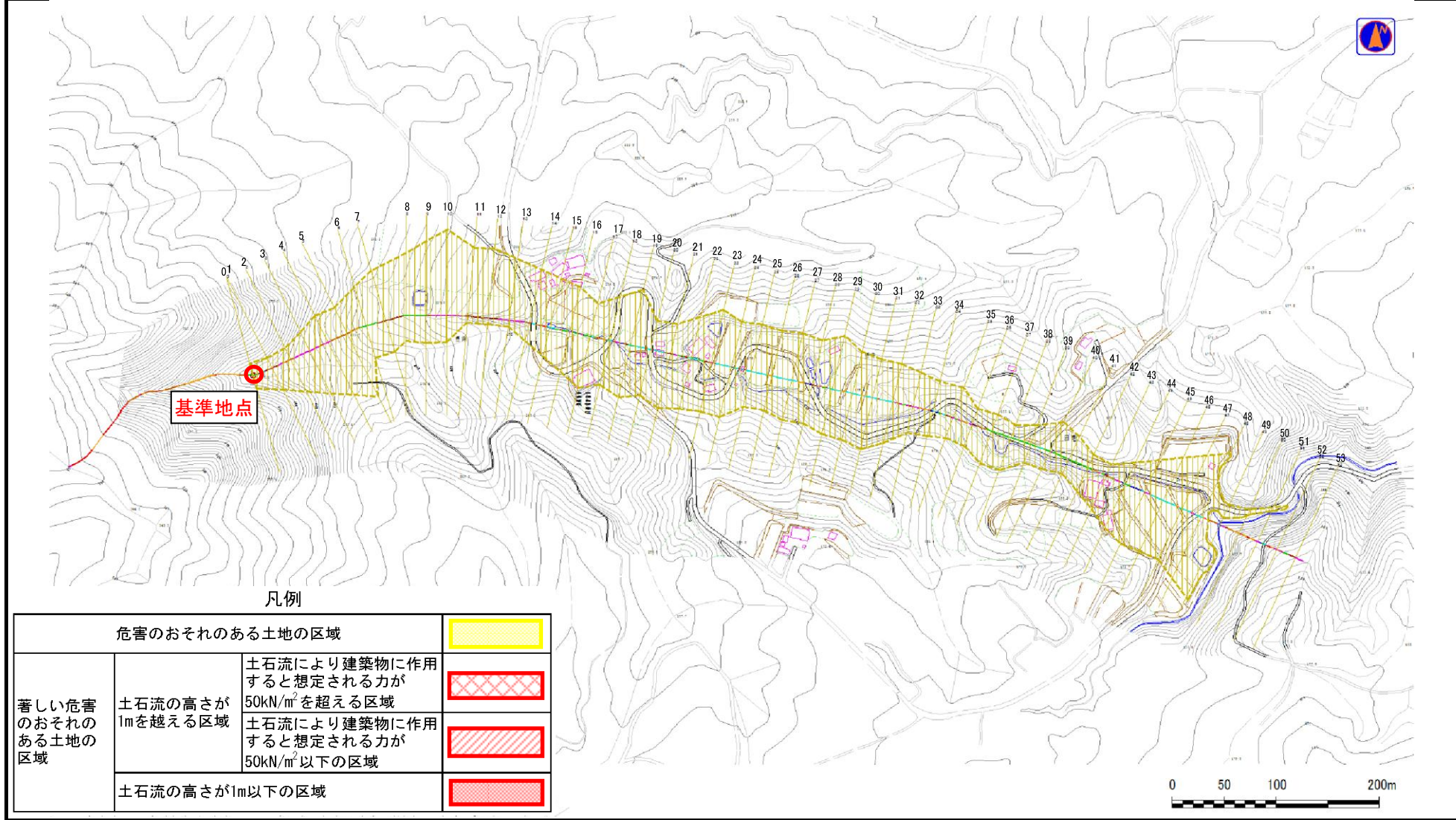
概況図(S=1/25,000)

# 土石流区域調査

様式3-1 危害のおそれのある土地、著しい危害のおそれのある土地の設定図

調査年度 平成23年度

溪流の位置 A073002 溪流名 撰待和野の沢 所在地 宮古市 田老 字撰待和野

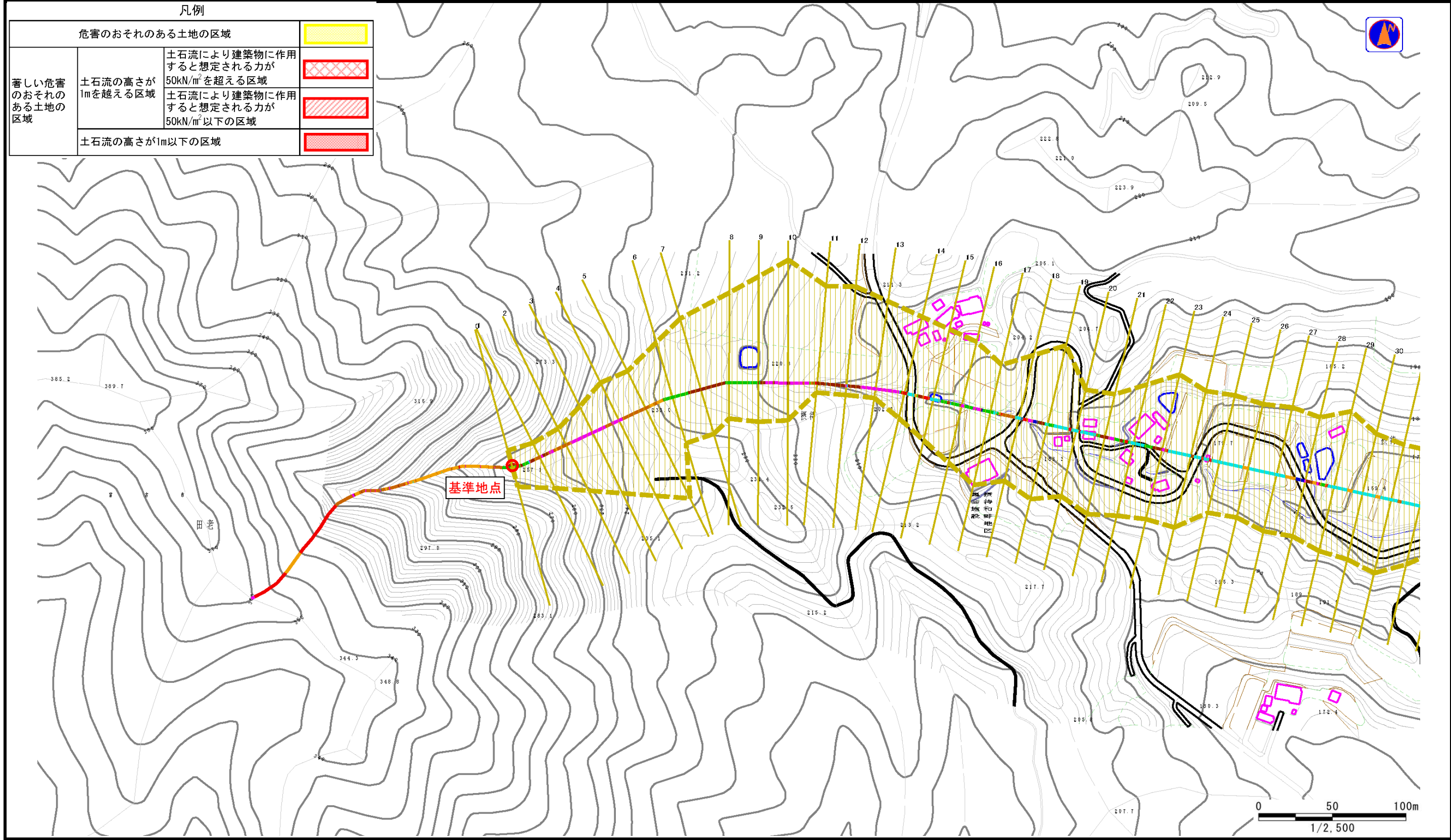


# 土石流区域調査

様式3-1 危害のおそれのある土地、著しい危害のおそれのある土地の設定図

調査年度	平成23年度
所在地	宮古市 田老 字撰待和野

溪流の位置	溪流番号	A073002	溪流名	撰待和野の沢
-------	------	---------	-----	--------

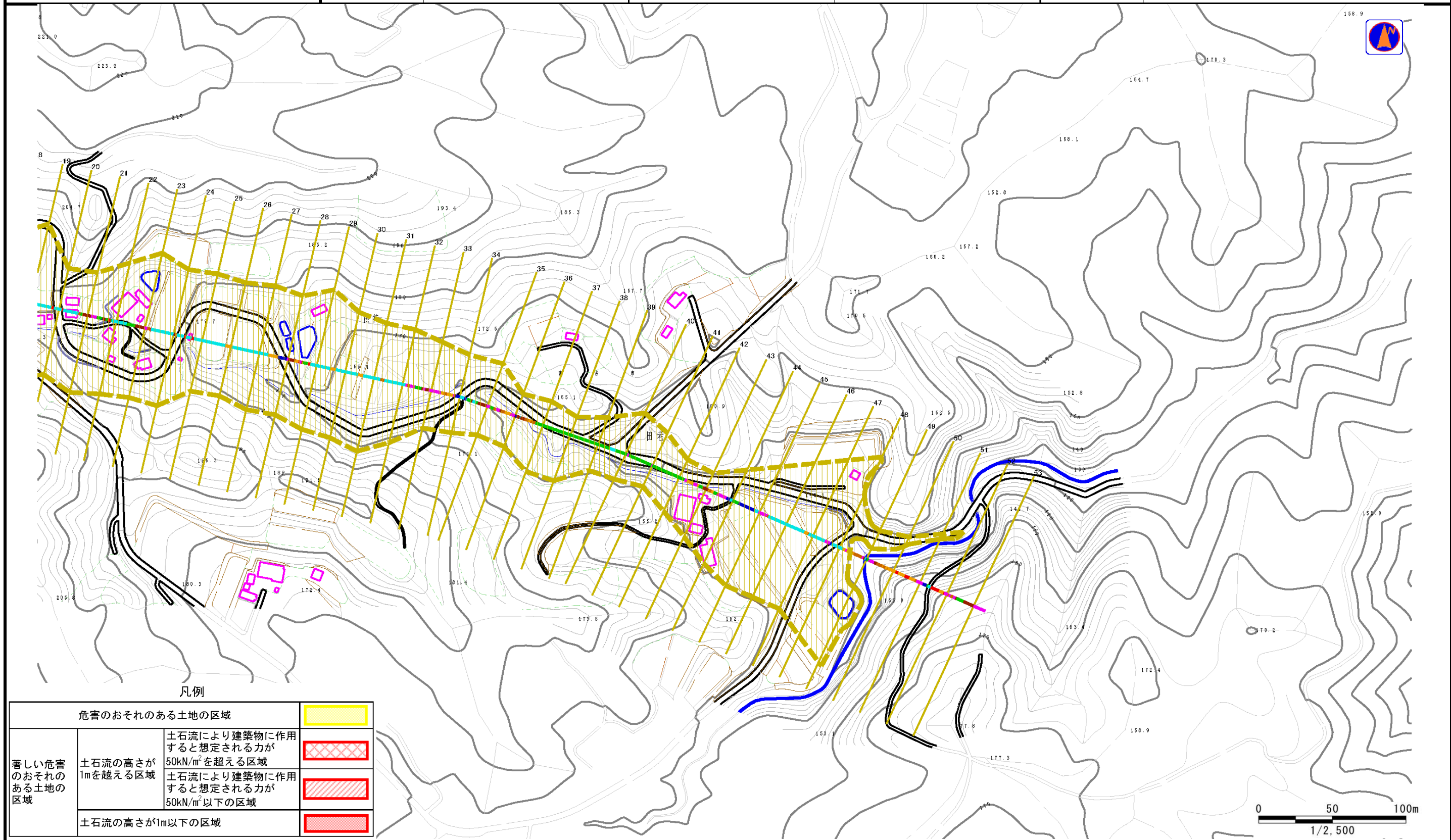


# 土石流区域調査

様式3-1 危害のおそれのある土地、著しい危害のおそれのある土地の設定図

調査年度	平成23年度
所在地	宮古市 田老字撰待和野

溪流の位置	溪流番号	A073002	溪流名	撰待和野の沢
-------	------	---------	-----	--------



## 土石流区域調査

様式3-2 建築物に作用すると想定される衝撃に関する事項

調査年度 平成23年度

渓流の位置	渓流番号	A073002	渓流名	撰待和野の沢	所在地	宮古市田老撰待和野	
横断測線番号	土石流の高さh(m)	土石流の流体力Fd(kN/m <sup>2</sup> )	建築物の耐力P2(kN/m <sup>2</sup> )	横断測線番号	土石流の高さh(m)	土石流の流体力Fd(kN/m <sup>2</sup> )	建築物の耐力P2(kN/m <sup>2</sup> )
No.0	0.29	16.01	22.83	No.27	0.23	1.90	27.73
No.1	0.30	14.97	22.11	No.28	0.22	2.15	29.38
No.2	0.30	14.45	21.75	No.29	0.23	1.98	28.25
No.3	0.31	13.60	21.14	No.30	0.23	1.97	28.19
No.4	0.32	12.63	20.41	No.31	0.23	1.95	28.07
No.5	0.32	12.55	20.36	No.32	0.24	1.70	27.38
No.6	0.32	12.49	20.31	No.33	0.23	1.83	28.35
No.7	0.31	10.81	21.20	No.34	0.23	1.81	28.20
No.8	0.20	5.39	31.46	No.35	0.23	1.77	27.88
No.9	0.16	3.21	39.76	No.36	0.30	2.93	21.96
No.10	0.22	4.68	29.33	No.37	0.24	1.97	27.03
No.11	0.49	14.00	14.05	No.38	0.25	1.88	26.38
No.12	0.47	12.74	14.43	No.39	0.24	1.88	26.43
No.13	0.49	12.58	13.92	No.40	0.25	1.82	26.03
No.14	0.23	3.95	28.32	No.41	0.25	1.84	26.17
No.15	0.22	3.73	28.66	No.42	0.24	1.91	26.62
No.16	0.32	5.09	20.31	No.43	0.24	1.91	26.62
No.17	0.38	6.26	17.66	No.44	0.25	1.72	25.83
No.18	0.23	2.73	27.99	No.45	0.25	1.66	25.67
No.19	0.22	2.89	28.78	No.46	0.27	1.31	24.51
No.20	0.23	2.78	28.22	No.47	0.25	1.50	26.06
No.21	0.23	2.44	28.06	No.48	0.25	1.45	25.71
No.22	0.23	2.49	28.32	No.49	0.23	1.70	27.69
No.23	0.23	2.26	28.02	No.50	0.27	1.22	24.06
No.24	0.23	2.30	28.26	No.51	0.00	0.00	0.00
No.25	0.23	2.10	27.93	No.52	0.00	0.00	0.00
No.26	0.23	2.12	28.08	No.53	0.00	0.00	0.00