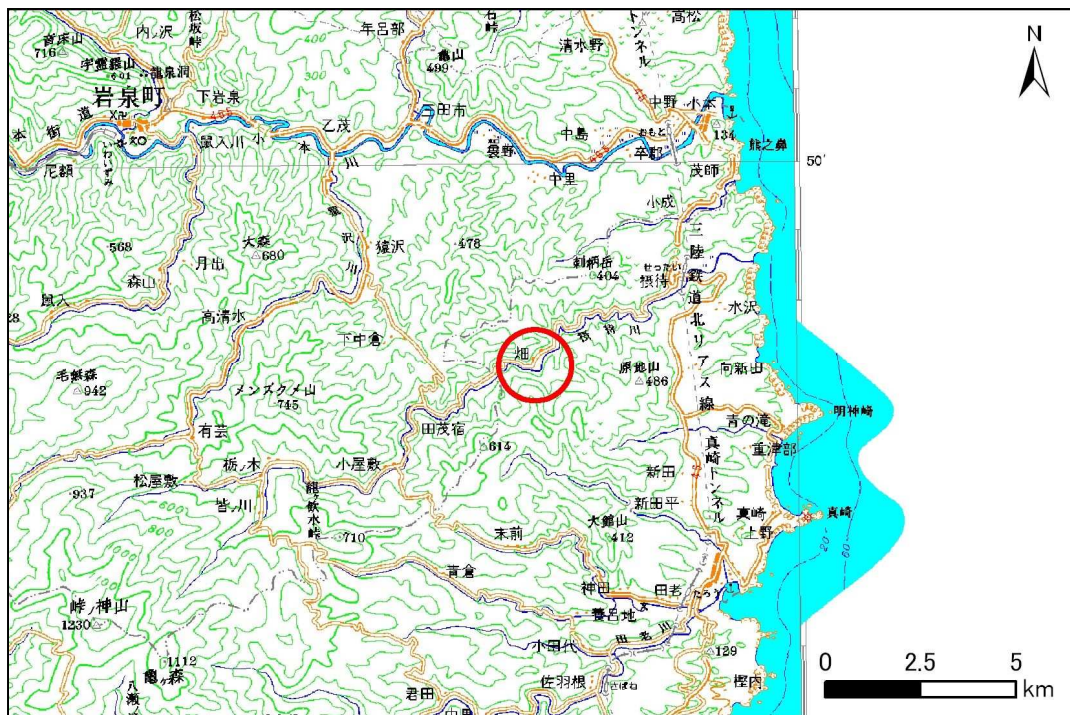


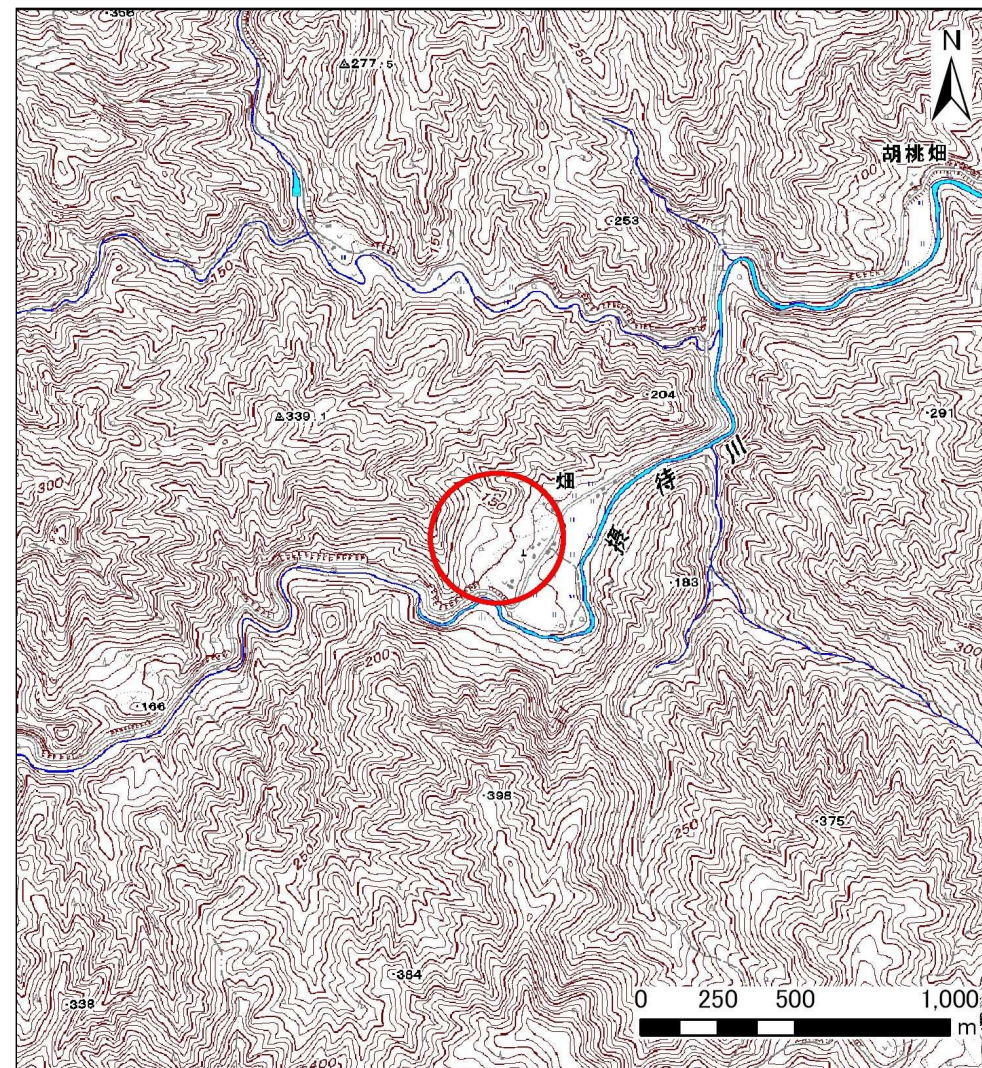
# 土砂災害防止に関する基礎調査(土石流)

表紙 位置,位置図

自然現象の種類	土石流
溪流番号	A073001
水系名	摂待川
河川名	摂待川
溪流名	畑の沢
所在地	岩手県宮古市田老字畑
調査機関	岩手県沿岸広域振興局土木部宮古土木センター



位置図(S=1:200,000)



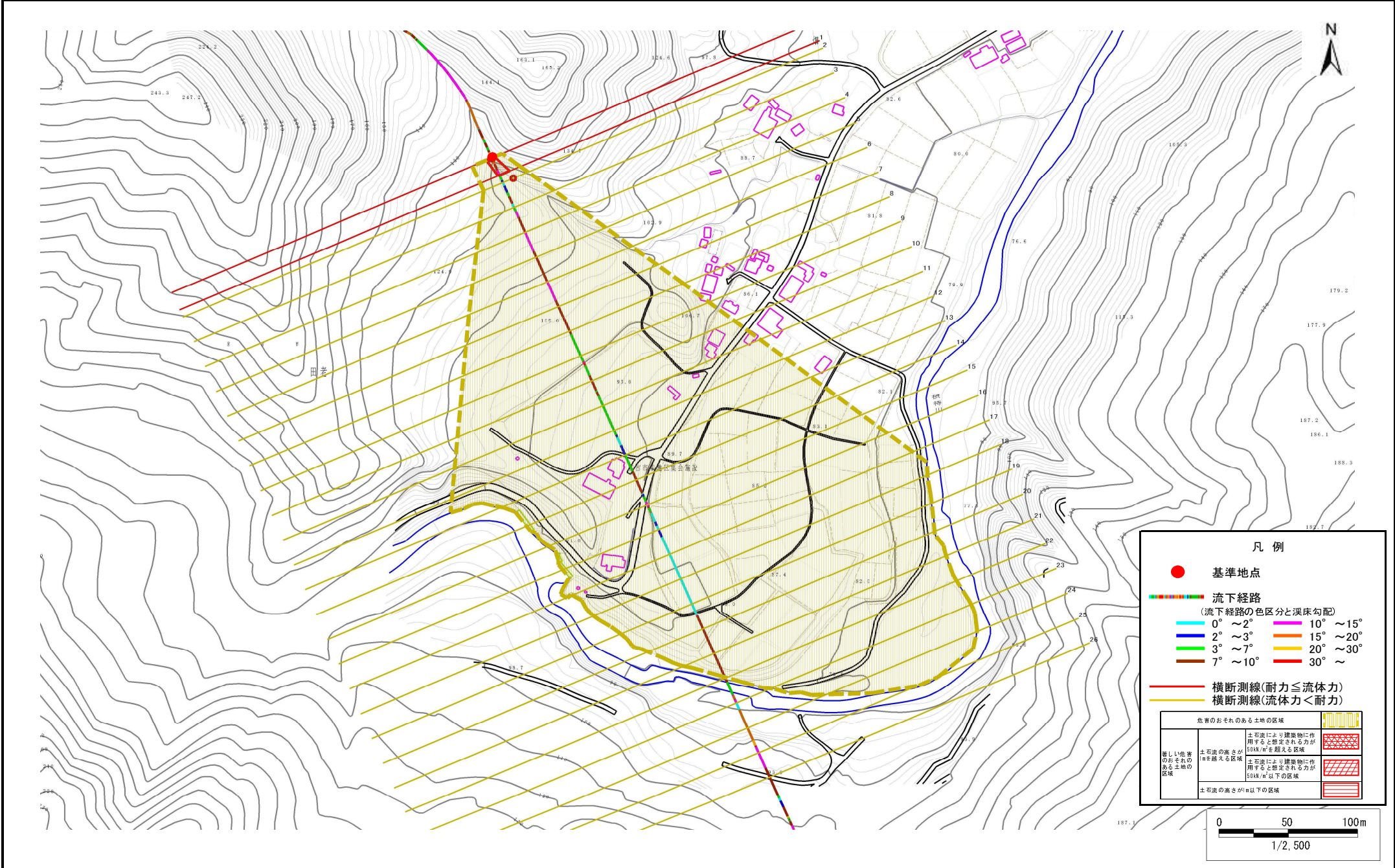
概況図(S=1:25,000)

# 土石流区域調書

様式3-1 危害のおそれのある土地、著しい危害のおそれのある土地の設定図

調査年度 平成22年度

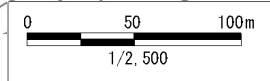
溪流の位置	溪流番号	A073001	溪流名	畑の沢	所在地	岩手県宮古市田老字畑
-------	------	---------	-----	-----	-----	------------



**凡例**

- 基準地点
- 流下経路  
(流下経路の色区分と渓床勾配)
  - 0° ~ 2°
  - 2° ~ 3°
  - 3° ~ 7°
  - 7° ~ 10°
  - 10° ~ 15°
  - 15° ~ 20°
  - 20° ~ 30°
  - 30° ~
- 横断測線(耐力 ≤ 流体力)
- 横断測線(流体力 < 耐力)

危険のおそれのある土地の区域	土石流により建築物に作用すると想定される力が50kN/m <sup>2</sup> を超える区域	
著しい危害のおそれのある土地の区域	土石流により建築物に作用すると想定される力が50kN/m <sup>2</sup> 以下の区域	
	土石流の浸透がn以下の区域	



## 土石流区域調査

様式3-2 建築物に作用すると想定される衝撃に関する事項

調査年度 平成22年度

溪流の位置	溪流番号	A073001	溪流名	畑の沢	所在地	岩手県宮古市田老字畑	
横断測線番号	土石流の高さh(m)	土石流の流体力Fd(kN/m <sup>2</sup> )	建築物の耐力P2(kN/m <sup>2</sup> )	横断測線番号	土石流の高さh(m)	土石流の流体力Fd(kN/m <sup>2</sup> )	建築物の耐力P2(kN/m <sup>2</sup> )
No.0	0.74	25.51	9.75				
No.1	0.58	18.00	11.98				
No.2	0.40	10.62	16.73				
No.3	0.36	7.30	18.68				
No.4	0.34	6.12	19.35				
No.5	0.34	6.21	19.49				
No.6	0.34	6.27	19.58				
No.7	0.34	6.30	19.62				
No.8	0.34	6.14	19.38				
No.9	0.33	5.22	19.79				
No.10	0.33	5.07	19.85				
No.11	0.33	4.70	19.97				
No.12	0.33	4.19	20.08				
No.13	0.32	4.32	20.35				
No.14	0.33	3.93	20.10				
No.15	0.33	3.57	20.06				
No.16	0.33	3.12	19.90				
No.17	0.34	2.61	19.50				
No.18	0.35	2.18	18.89				
No.19	0.36	1.94	18.42				
No.20	0.38	1.56	17.41				
No.21	0.37	1.64	17.82				
No.22	0.35	1.84	18.79				
No.23	0.34	1.95	19.31				
No.24	0.40	1.41	16.89				
No.25	0.00	0.00	0.00				
No.26	0.00	0.00	0.00				