

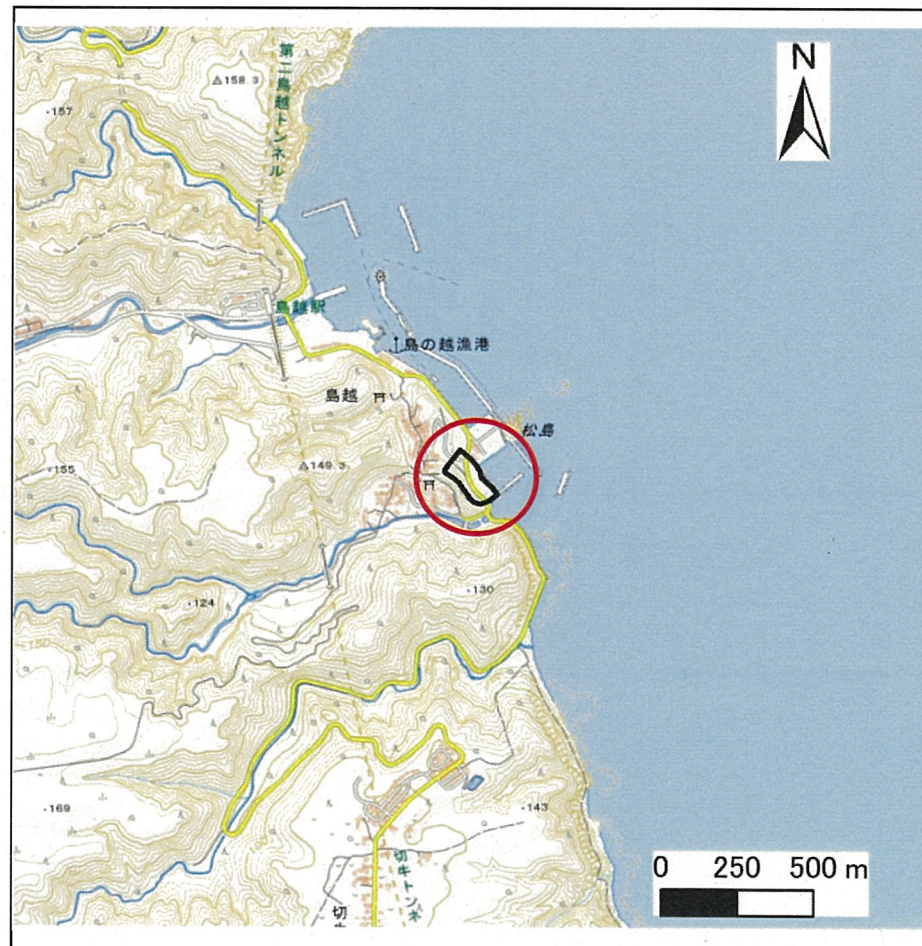
土砂災害防止に関する基礎調査(急傾斜地の崩壊)

表紙 概況、位置図

自然現象の種類	急傾斜地の崩壊
箇所番号	063B1002-2
箇所名	松島
所在地	下閉伊郡田野畑村島越
調査機関	沿岸広域振興局土木部岩泉土木センター



概況図(S=1:200,000)



位置図(S=1:25,000)

急傾斜地の崩壊区域調査

様式3-1 危害のおそれのある土地、著しい危害のおそれのある土地の設定図

調査年度

令和3年度

急傾斜地の位置

箇所番号

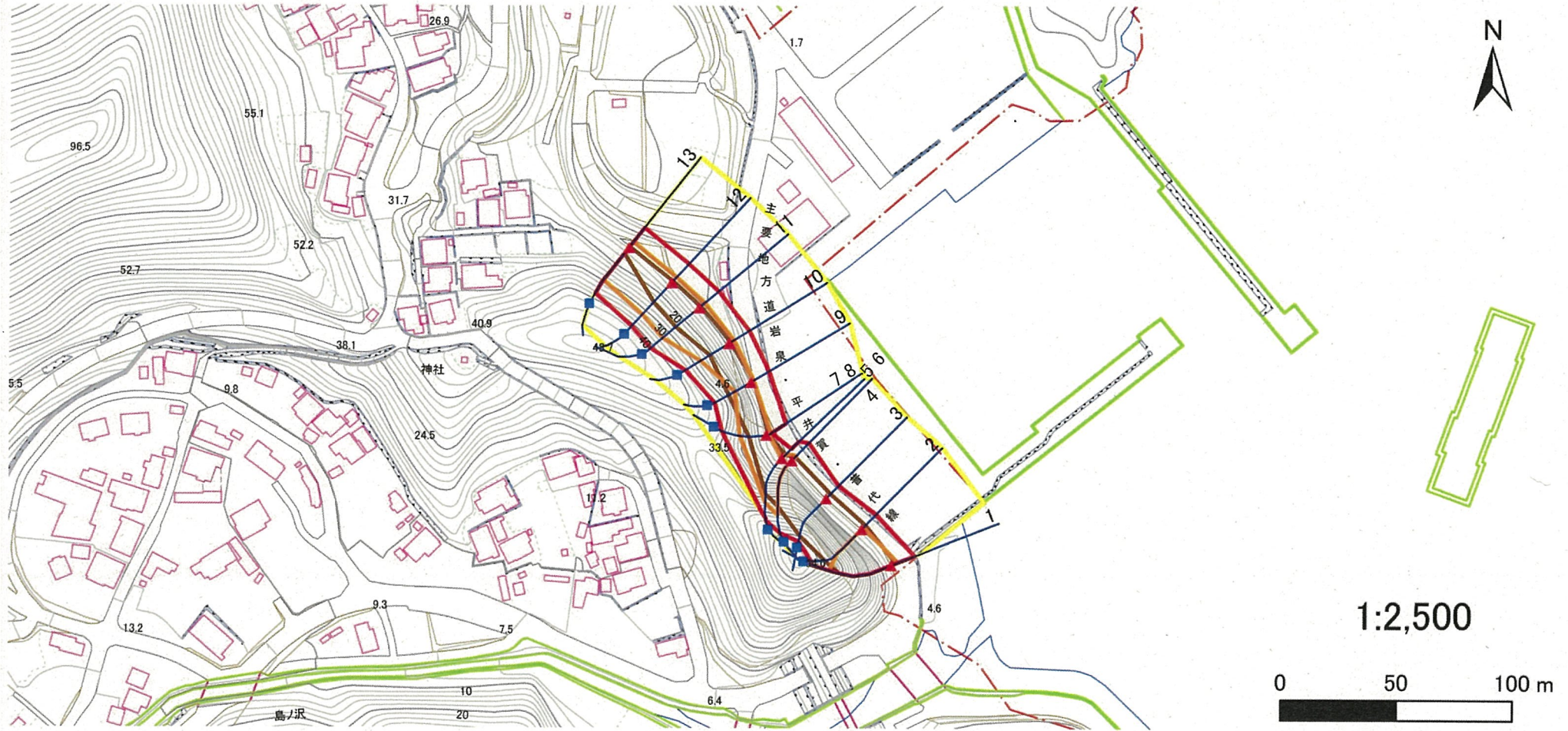
063B1002-2

箇所名

松島

所在地

下閉伊郡田野畑村島越



凡例

■ 上端
▲ 下端

— 横断測線

— 危害のおそれのある土地の区域

— 著しい危害のおそれのある土地の区域

— 土石等の移動による力が 100kN/m^2 を超える範囲

— 土石等の堆積高が 3m を超える範囲

急傾斜地の崩壊区域調査

様式3-2 建築物に作用すると想定される衝撃に関する事項(1/1)

調査年度 令和3年度

急傾斜地の位置		箇所番号		063B1002-2		箇所名		松島		所在地		下閉伊郡田野畑村島越				
横断 測線 番号	急傾斜地の下端に隣接する土地								急傾斜地内							
	土石等の移動の高さと力の大きさ				土石等の堆積高さとの大きさ				土石等の移動の高さと力の大きさ				土石等の堆積高さとの大きさ			
	区分	高さ (m)	下端からの距離 (m)	力の大きさ (kN/m ²)	区分	下端からの水平 距離(m)	高さ (m)	力の大きさ (kN/m ²)	区分	高さ (m)	上端からの比高 (m)	力の大きさ (kN/m ²)	区分	上端からの比高 (m)	高さ (m)	力の大きさ (kN/m ²)
1	100kN/m ² を超える	1.00	0.00 ~ 3.10	149.48	3mを超える	0.00 ~ 2.22	4.47	23.92	100kN/m ² を超える	1.00	14.71 ~ 49.50	149.48	3mを超える	20.00 ~ 49.50	4.47	23.92
	それ以外	1.00	3.10 ~ 10.89	100.00	それ以外	2.22 ~ 10.89	3.00	16.05	それ以外	1.00	5.00 ~ 14.71	100.00	それ以外	5.00 ~ 20.00	3.00	16.05
2	100kN/m ² を超える	1.00	0.00 ~ 1.31	119.91	3mを超える	0.00 ~ 2.55	4.99	26.68	100kN/m ² を超える	1.00	24.75 ~ 49.48	119.91	3mを超える	15.00 ~ 49.48	4.99	26.68
	それ以外	1.00	1.31 ~ 9.10	100.00	それ以外	2.55 ~ 9.10	3.00	16.05	それ以外	1.00	5.00 ~ 24.75	100.00	それ以外	5.00 ~ 15.00	3.00	16.05
3	100kN/m ² を超える	—	— ~ —	—	3mを超える	0.00 ~ 2.73	5.35	28.61	100kN/m ² を超える	—	— ~ —	—	3mを超える	10.00 ~ 49.54	5.35	28.61
	それ以外	1.00	0.00 ~ 7.68	98.44	それ以外	2.73 ~ 7.68	3.00	16.05	それ以外	1.00	5.00 ~ 49.54	98.44	それ以外	5.00 ~ 10.00	3.00	16.05
4	100kN/m ² を超える	1.00	0.00 ~ 2.98	147.33	3mを超える	0.00 ~ 2.24	4.50	24.08	100kN/m ² を超える	1.00	15.05 ~ 47.53	147.33	3mを超える	20.00 ~ 47.53	4.50	24.08
	それ以外	1.00	2.98 ~ 10.76	100.00	それ以外	2.24 ~ 10.76	3.00	16.05	それ以外	1.00	5.00 ~ 15.05	100.00	それ以外	5.00 ~ 20.00	3.00	16.05
5	100kN/m ² を超える	1.00	0.00 ~ 2.80	144.26	3mを超える	0.00 ~ 2.26	4.52	24.16	100kN/m ² を超える	1.00	15.24 ~ 42.59	144.26	3mを超える	20.00 ~ 42.59	4.52	24.16
	それ以外	1.00	2.80 ~ 10.59	100.00	それ以外	2.26 ~ 10.59	3.00	16.05	それ以外	1.00	5.00 ~ 15.24	100.00	それ以外	5.00 ~ 20.00	3.00	16.05
6	100kN/m ² を超える	1.00	0.00 ~ 0.00	144.26	3mを超える	0.00 ~ 2.26	4.52	24.16	100kN/m ² を超える	1.00	15.24 ~ 42.59	144.26	3mを超える	20.00 ~ 42.59	4.52	24.16
	それ以外	1.00	0.00 ~ 5.88	100.00	それ以外	2.26 ~ 5.88	3.00	16.05	それ以外	1.00	5.00 ~ 15.24	100.00	それ以外	5.00 ~ 20.00	3.00	16.05
7	100kN/m ² を超える	1.00	0.00 ~ 1.20	133.94	3mを超える	0.00 ~ 1.01	3.74	20.03	100kN/m ² を超える	1.00	14.97 ~ 29.43	133.94	3mを超える	20.00 ~ 29.43	3.74	20.03
	それ以外	1.00	1.20 ~ 2.67	100.00	それ以外	1.01 ~ 2.67	3.00	16.05	それ以外	1.00	5.00 ~ 14.97	100.00	それ以外	5.00 ~ 20.00	3.00	16.05
8	100kN/m ² を超える	1.00	0.00 ~ 2.19	133.94	3mを超える	0.00 ~ 1.01	3.74	20.03	100kN/m ² を超える	1.00	14.97 ~ 29.43	133.94	3mを超える	20.00 ~ 29.43	3.74	20.03
	それ以外	1.00	2.19 ~ 9.97	100.00	それ以外	1.01 ~ 9.97	3.00	16.05	それ以外	1.00	5.00 ~ 14.97	100.00	それ以外	5.00 ~ 20.00	3.00	16.05
9	100kN/m ² を超える	1.00	0.00 ~ 1.35	120.54	3mを超える	0.00 ~ 1.41	4.12	22.06	100kN/m ² を超える	1.00	19.37 ~ 31.24	120.54	3mを超える	15.00 ~ 31.24	4.12	22.06
	それ以外	1.00	1.35 ~ 9.14	100.00	それ以外	1.41 ~ 9.14	3.00	16.05	それ以外	1.00	5.00 ~ 19.37	100.00	それ以外	5.00 ~ 15.00	3.00	16.05
10	100kN/m ² を超える	1.00	0.00 ~ 2.55	140.07	3mを超える	0.00 ~ 1.16	3.82	20.45	100kN/m ² を超える	1.00	14.27 ~ 31.82	140.07	3mを超える	20.00 ~ 31.82	3.82	20.45
	それ以外	1.00	2.55 ~ 10.34	100.00	それ以外	1.16 ~ 10.34	3.00	16.05	それ以外	1.00	5.00 ~ 14.27	100.00	それ以外	5.00 ~ 20.00	3.00	16.05
11	100kN/m ² を超える	1.00	0.00 ~ 3.28	152.47	3mを超える	0.00 ~ 0.93	3.60	19.28	100kN/m ² を超える	1.00	12.19 ~ 33.79	152.47	3mを超える	20.00 ~ 33.79	3.60	19.28
	それ以外	1.00	3.28 ~ 11.06	100.00	それ以外	0.93 ~ 11.06	3.00	16.05	それ以外	1.00	5.00 ~ 12.19	100.00	それ以外	5.00 ~ 20.00	3.00	16.05
12	100kN/m ² を超える	1.00	0.00 ~ 3.18	150.84	3mを超える	0.00 ~ 0.93	3.60	19.25	100kN/m ² を超える	1.00	12.16 ~ 32.00	150.84	3mを超える	20.00 ~ 32.00	3.60	19.25
	それ以外	1.00	3.18 ~ 10.97	100.00	それ以外	0.93 ~ 10.97	3.00	16.05	それ以外	1.00	5.00 ~ 12.16	100.00	それ以外	5.00 ~ 20.00	3.00	16.05
13	100kN/m ² を超える	1.00	0.00 ~ 3.17	150.55	3mを超える	0.00 ~ 0.51	3.31	17.72	100kN/m ² を超える	1.00	11.16 ~ 28.00	150.55	3mを超える	25.00 ~ 28.00	3.31	17.72
	それ以外	1.00	3.17 ~ 10.95	100.00	それ以外	0.51 ~ 10.95	3.00	16.05	それ以外	1.00	5.00 ~ 11.16	100.00	それ以外	5.00 ~ 25.00	3.00	16.05
	100kN/m ² を超える		~		3mを超える	~			100kN/m ² を超える		~		3mを超える	~		
	それ以外		~		それ以外	~			それ以外		~		それ以外	~		
	100kN/m ² を超える		~		3mを超える	~			100kN/m ² を超える		~		3mを超える	~		
	それ以外		~		それ以外	~			それ以外		~		それ以外	~		