

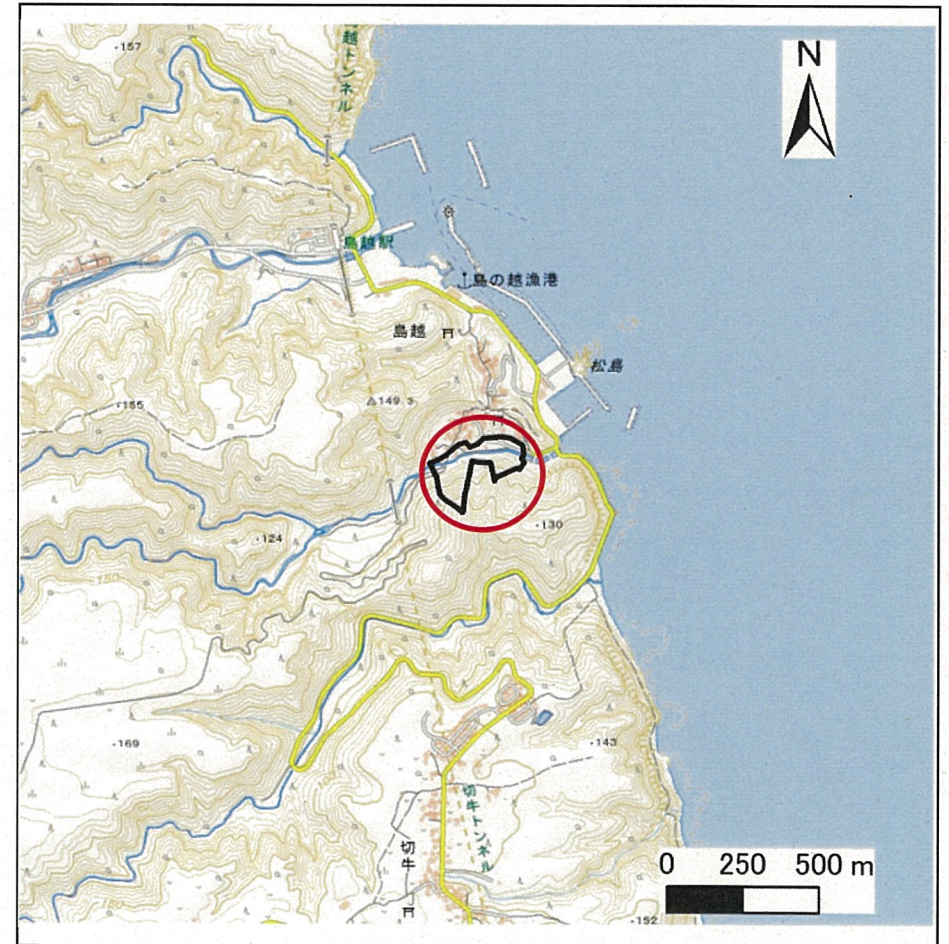
土砂災害防止に関する基礎調査(急傾斜地の崩壊)

表紙 概況、位置図

自然現象の種類	急傾斜地の崩壊
箇所番号	063A1007-2
箇所名	嶋越10号
所在地	下閉伊郡田野畑村嶋越
調査機関	沿岸広域振興局土木部岩泉土木センター



概況図(S=1:200,000)



位置図(S=1:25,000)

急傾斜地の崩壊区域調書

様式3-1 危害のおそれのある土地、著しい危害のおそれのある土地の設定図

調査年度

令和3年度

急傾斜地の位置

箇所番号

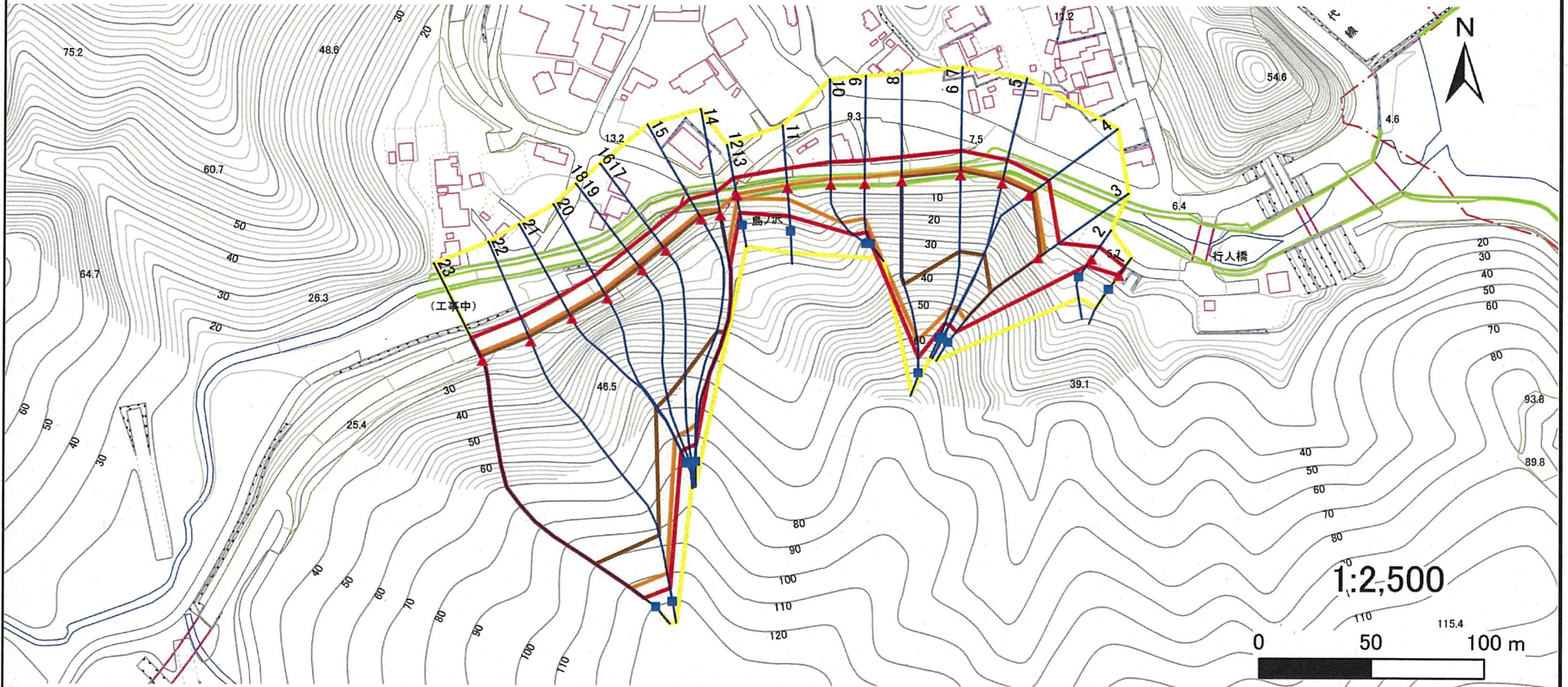
063A1007-2

箇所名

嶋越10号

所在地

下関伊郡田野畑村島越



凡例

■ 上端
▲ 下端

— 横断測線

— 危害のおそれのある土地の区域

— 著しい危害のおそれのある土地の区域

— 土石等の移動による力が 100kN/m^2 を超える範囲

— 土石等の堆積高が 3m を超える範囲

急傾斜地の崩壊区域調査書

様式3-2 建築物に作用すると想定される衝撃に関する事項(1/2)

調査年度 令和3年度

急傾斜地の位置		箇所番号		063A1007-2		箇所名		嶋越10号		所在地		下閉伊郡田野畑村島越				
横断 測線 番号	急傾斜地の下端に隣接する土地								急傾斜地内							
	土石等の移動の高さと力の大きさ				土石等の堆積高さと力の大きさ				土石等の移動の高さと力の大きさ				土石等の堆積高さと力の大きさ			
	区分	高さ (m)	下端からの距離 (m)	力の大きさ (kN/m ²)	区分	下端からの水平 距離(m)	高さ (m)	力の大きさ (kN/m ²)	区分	高さ (m)	上端からの比高 (m)	力の大きさ (kN/m ²)	区分	上端からの比高 (m)	高さ (m)	力の大きさ (kN/m ²)
1	100kN/m ² を超える	—	— ~ —	—	3mを超える	— ~ —	—	—	100kN/m ² を超える	—	— ~ —	—	3mを超える	— ~ —	—	—
	それ以外	1.00	0.00 ~ 4.70	58.61	それ以外	0.00 ~ 0.00	1.64	8.76	それ以外	1.00	5.00 ~ 5.00	58.61	それ以外	5.00 ~ 5.00	1.64	8.76
2	100kN/m ² を超える	—	— ~ —	—	3mを超える	— ~ —	—	—	100kN/m ² を超える	—	— ~ —	—	3mを超える	— ~ —	—	—
	それ以外	1.00	0.00 ~ 6.62	83.58	それ以外	0.00 ~ 6.62	1.80	9.65	それ以外	1.00	5.00 ~ 8.00	83.58	それ以外	5.00 ~ 8.00	1.80	9.65
3	100kN/m ² を超える	1.00	0.00 ~ 3.89	163.44	3mを超える	0.00 ~ 1.53	3.79	20.26	100kN/m ² を超える	1.00	10.64 ~ 47.27	163.44	3mを超える	25.00 ~ 47.27	3.79	20.26
	それ以外	1.00	3.89 ~ 11.68	100.00	それ以外	1.53 ~ 11.68	3.00	16.05	それ以外	1.00	5.00 ~ 10.64	100.00	それ以外	5.00 ~ 25.00	3.00	16.05
4	100kN/m ² を超える	1.00	0.00 ~ 3.27	152.46	3mを超える	0.00 ~ 1.97	3.85	20.59	100kN/m ² を超える	1.00	10.79 ~ 54.00	152.46	3mを超える	30.00 ~ 54.00	3.85	20.59
	それ以外	1.00	3.27 ~ 11.06	100.00	それ以外	1.97 ~ 11.06	3.00	16.05	それ以外	1.00	5.00 ~ 10.79	100.00	それ以外	5.00 ~ 30.00	3.00	16.05
5	100kN/m ² を超える	1.00	0.00 ~ 3.34	153.62	3mを超える	0.00 ~ 2.00	3.87	20.70	100kN/m ² を超える	1.00	10.73 ~ 54.00	153.62	3mを超える	30.00 ~ 54.00	3.87	20.70
	それ以外	1.00	3.34 ~ 11.13	100.00	それ以外	2.00 ~ 11.13	3.00	16.05	それ以外	1.00	5.00 ~ 10.73	100.00	それ以外	5.00 ~ 30.00	3.00	16.05
6	100kN/m ² を超える	1.00	0.00 ~ 3.55	157.30	3mを超える	0.00 ~ 2.11	3.94	21.07	100kN/m ² を超える	1.00	10.60 ~ 55.89	157.30	3mを超える	30.00 ~ 55.89	3.94	21.07
	それ以外	1.00	3.55 ~ 11.33	100.00	それ以外	2.11 ~ 11.33	3.00	16.05	それ以外	1.00	5.00 ~ 10.60	100.00	それ以外	5.00 ~ 30.00	3.00	16.05
7	100kN/m ² を超える	1.00	0.00 ~ 3.55	157.30	3mを超える	0.00 ~ 2.11	3.94	21.07	100kN/m ² を超える	1.00	10.60 ~ 55.89	157.30	3mを超える	30.00 ~ 55.89	3.94	21.07
	それ以外	1.00	3.55 ~ 11.33	100.00	それ以外	2.11 ~ 11.33	3.00	16.05	それ以外	1.00	5.00 ~ 10.60	100.00	それ以外	5.00 ~ 30.00	3.00	16.05
8	100kN/m ² を超える	1.00	0.00 ~ 3.51	156.56	3mを超える	0.00 ~ 2.07	3.91	20.94	100kN/m ² を超える	1.00	10.64 ~ 64.48	156.56	3mを超える	30.00 ~ 64.48	3.91	20.94
	それ以外	1.00	3.51 ~ 11.29	100.00	それ以外	2.07 ~ 11.29	3.00	16.05	それ以外	1.00	5.00 ~ 10.64	100.00	それ以外	5.00 ~ 30.00	3.00	16.05
9	100kN/m ² を超える	1.00	0.00 ~ 3.01	147.81	3mを超える	— ~ —	—	—	100kN/m ² を超える	1.00	11.01 ~ 25.83	147.81	3mを超える	— ~ —	—	—
	それ以外	1.00	3.01 ~ 10.79	100.00	それ以外	0.00 ~ 10.79	2.91	15.58	それ以外	1.00	5.00 ~ 11.01	100.00	それ以外	5.00 ~ 25.83	2.91	15.58
10	100kN/m ² を超える	1.00	0.00 ~ 2.69	142.33	3mを超える	— ~ —	—	—	100kN/m ² を超える	1.00	10.60 ~ 24.45	142.33	3mを超える	— ~ —	—	—
	それ以外	1.00	2.69 ~ 10.47	100.00	それ以外	0.00 ~ 10.47	2.64	14.12	それ以外	1.00	5.00 ~ 10.60	100.00	それ以外	5.00 ~ 24.45	2.64	14.12
11	100kN/m ² を超える	1.00	0.00 ~ 1.17	117.60	3mを超える	— ~ —	—	—	100kN/m ² を超える	1.00	10.64 ~ 14.52	117.60	3mを超える	— ~ —	—	—
	それ以外	1.00	1.17 ~ 8.95	100.00	それ以外	0.00 ~ 8.95	2.12	11.33	それ以外	1.00	5.00 ~ 10.64	100.00	それ以外	5.00 ~ 14.52	2.12	11.33
12	100kN/m ² を超える	1.00	0.00 ~ 0.46	106.85	3mを超える	— ~ —	—	—	100kN/m ² を超える	1.00	10.67 ~ 11.93	106.85	3mを超える	— ~ —	—	—
	それ以外	1.00	0.46 ~ 8.25	100.00	それ以外	0.00 ~ 8.25	1.84	9.86	それ以外	1.00	5.00 ~ 10.67	100.00	それ以外	5.00 ~ 11.93	1.84	9.86
13	100kN/m ² を超える	1.00	0.00 ~ 0.46	106.85	3mを超える	— ~ —	—	—	100kN/m ² を超える	1.00	10.67 ~ 11.93	106.85	3mを超える	— ~ —	—	—
	それ以外	1.00	0.46 ~ 8.25	100.00	それ以外	0.00 ~ 8.25	2.27	12.16	それ以外	1.00	5.00 ~ 10.67	100.00	それ以外	5.00 ~ 11.93	2.27	12.16
14	100kN/m ² を超える	1.00	0.00 ~ 2.95	146.91	3mを超える	0.00 ~ 1.81	3.75	20.07	100kN/m ² を超える	1.00	11.17 ~ 75.82	146.91	3mを超える	40.00 ~ 75.82	3.75	20.07
	それ以外	1.00	2.95 ~ 10.74	100.00	それ以外	1.81 ~ 10.74	3.00	16.05	それ以外	1.00	5.00 ~ 11.17	100.00	それ以外	5.00 ~ 40.00	3.00	16.05
15	100kN/m ² を超える	1.00	0.00 ~ 2.97	147.25	3mを超える	0.00 ~ 1.82	3.75	20.09	100kN/m ² を超える	1.00	11.15 ~ 75.59	147.25	3mを超える	40.00 ~ 75.59	3.75	20.09
	それ以外	1.00	2.97 ~ 10.76	100.00	それ以外	1.82 ~ 10.76	3.00	16.05	それ以外	1.00	5.00 ~ 11.15	100.00	それ以外	5.00 ~ 40.00	3.00	16.05

急傾斜地の崩壊区域調査

様式3-2 建築物に作用すると想定される衝撃に関する事項(2/2)

調査年度

令和3年度

急傾斜地の位置		箇所番号			箇所名				所在地							
		063A1007-2			嶋越10号				下閉伊郡田野畑村島越							
横断 測線 番号	急傾斜地の下端に隣接する土地								急傾斜地内							
	土石等の移動の高さと力の大きさ				土石等の堆積高さとの大きさ				土石等の移動の高さと力の大きさ				土石等の堆積高さとの大きさ			
	区分	高さ (m)	下端からの距離 (m)	力の大きさ (kN/m ²)	区分	下端からの水平 距離(m)	高さ (m)	力の大きさ (kN/m ²)	区分	高さ (m)	上端からの比高 (m)	力の大きさ (kN/m ²)	区分	上端からの比高 (m)	高さ (m)	力の大きさ (kN/m ²)
16	100kN/m ² を超える	1.00	0.00 ~ 3.66	159.20	3mを超える	0.00 ~ 2.14	3.96	21.22	100kN/m ² を超える	1.00	10.57 ~ 74.02	159.20	3mを超える	30.00 ~ 74.02	3.96	21.22
	それ以外	1.00	3.66 ~ 11.44	100.00	それ以外	2.14 ~ 11.44	3.00	16.05	それ以外	1.00	5.00 ~ 10.57	100.00	それ以外	5.00 ~ 30.00	3.00	16.05
17	100kN/m ² を超える	1.00	0.00 ~ 3.66	159.20	3mを超える	0.00 ~ 2.14	3.96	21.22	100kN/m ² を超える	1.00	10.57 ~ 74.02	159.20	3mを超える	30.00 ~ 74.02	3.96	21.22
	それ以外	1.00	3.66 ~ 11.44	100.00	それ以外	2.14 ~ 11.44	3.00	16.05	それ以外	1.00	5.00 ~ 10.57	100.00	それ以外	5.00 ~ 30.00	3.00	16.05
18	100kN/m ² を超える	1.00	0.00 ~ 3.86	162.90	3mを超える	0.00 ~ 2.27	4.06	21.74	100kN/m ² を超える	1.00	10.53 ~ 73.26	162.90	3mを超える	25.00 ~ 73.26	4.06	21.74
	それ以外	1.00	3.86 ~ 11.65	100.00	それ以外	2.27 ~ 11.65	3.00	16.05	それ以外	1.00	5.00 ~ 10.53	100.00	それ以外	5.00 ~ 25.00	3.00	16.05
19	100kN/m ² を超える	1.00	0.00 ~ 3.86	162.90	3mを超える	0.00 ~ 2.27	4.06	21.74	100kN/m ² を超える	1.00	10.53 ~ 73.26	162.90	3mを超える	25.00 ~ 73.26	4.06	21.74
	それ以外	1.00	3.86 ~ 11.65	100.00	それ以外	2.27 ~ 11.65	3.00	16.05	それ以外	1.00	5.00 ~ 10.53	100.00	それ以外	5.00 ~ 25.00	3.00	16.05
20	100kN/m ² を超える	1.00	0.00 ~ 4.06	166.53	3mを超える	0.00 ~ 2.46	4.22	22.57	100kN/m ² を超える	1.00	10.70 ~ 72.86	166.53	3mを超える	25.00 ~ 72.86	4.22	22.57
	それ以外	1.00	4.06 ~ 11.85	100.00	それ以外	2.46 ~ 11.85	3.00	16.05	それ以外	1.00	5.00 ~ 10.70	100.00	それ以外	5.00 ~ 25.00	3.00	16.05
21	100kN/m ² を超える	1.00	0.00 ~ 4.06	166.45	3mを超える	0.00 ~ 2.46	4.21	22.54	100kN/m ² を超える	1.00	10.69 ~ 72.91	166.45	3mを超える	25.00 ~ 72.91	4.21	22.54
	それ以外	1.00	4.06 ~ 11.84	100.00	それ以外	2.46 ~ 11.84	3.00	16.05	それ以外	1.00	5.00 ~ 10.69	100.00	それ以外	5.00 ~ 25.00	3.00	16.05
22	100kN/m ² を超える	1.00	0.00 ~ 3.96	164.71	3mを超える	0.00 ~ 2.34	4.11	22.02	100kN/m ² を超える	1.00	10.56 ~ 111.92	164.71	3mを超える	25.00 ~ 111.92	4.11	22.02
	それ以外	1.00	3.96 ~ 11.75	100.00	それ以外	2.34 ~ 11.75	3.00	16.05	それ以外	1.00	5.00 ~ 10.56	100.00	それ以外	5.00 ~ 25.00	3.00	16.05
23	100kN/m ² を超える	1.00	0.00 ~ 3.71	160.13	3mを超える	0.00 ~ 2.17	3.98	21.31	100kN/m ² を超える	1.00	10.55 ~ 109.83	160.13	3mを超える	25.00 ~ 109.83	3.98	21.31
	それ以外	1.00	3.71 ~ 11.49	100.00	それ以外	2.17 ~ 11.49	3.00	16.05	それ以外	1.00	5.00 ~ 10.55	100.00	それ以外	5.00 ~ 25.00	3.00	16.05
	100kN/m ² を超える		~		3mを超える	~			100kN/m ² を超える		~		3mを超える	~		
	それ以外		~		それ以外	~			それ以外		~		それ以外	~		
	100kN/m ² を超える		~		3mを超える	~			100kN/m ² を超える		~		3mを超える	~		
	それ以外		~		それ以外	~			それ以外		~		それ以外	~		
	100kN/m ² を超える		~		3mを超える	~			100kN/m ² を超える		~		3mを超える	~		
	それ以外		~		それ以外	~			それ以外		~		それ以外	~		
	100kN/m ² を超える		~		3mを超える	~			100kN/m ² を超える		~		3mを超える	~		
	それ以外		~		それ以外	~			それ以外		~		それ以外	~		
	100kN/m ² を超える		~		3mを超える	~			100kN/m ² を超える		~		3mを超える	~		
	それ以外		~		それ以外	~			それ以外		~		それ以外	~		