

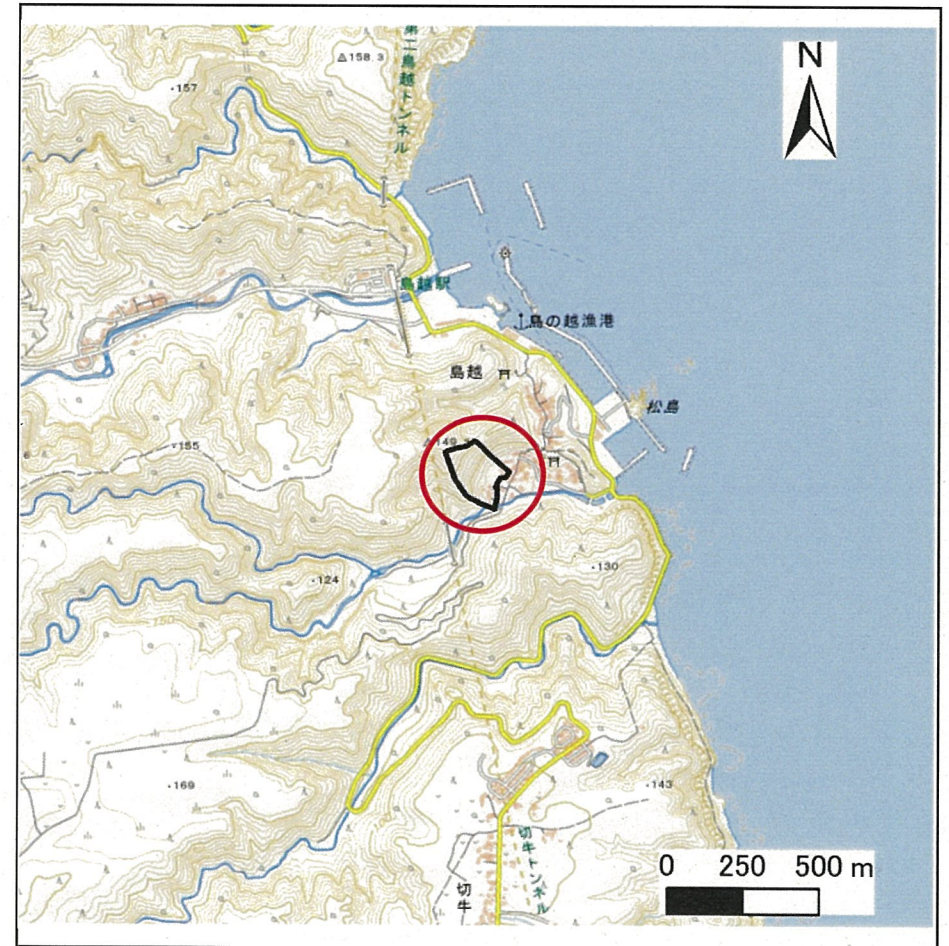
土砂災害防止に関する基礎調査(急傾斜地の崩壊)

表紙 概況、位置図

自然現象の種類	急傾斜地の崩壊
箇所番号	063A1007-1
箇所名	嶋越10号
所在地	下閉伊郡田野畑村嶋越
調査機関	沿岸広域振興局土木部岩泉土木センター



概況図(S=1:200,000)



位置図(S=1:25,000)

急傾斜地の崩壊区域調書

様式3-1 危害のおそれのある土地、著しい危害のおそれのある土地の設定図

調査年度

令和3年度

急傾斜地の位置

箇所番号

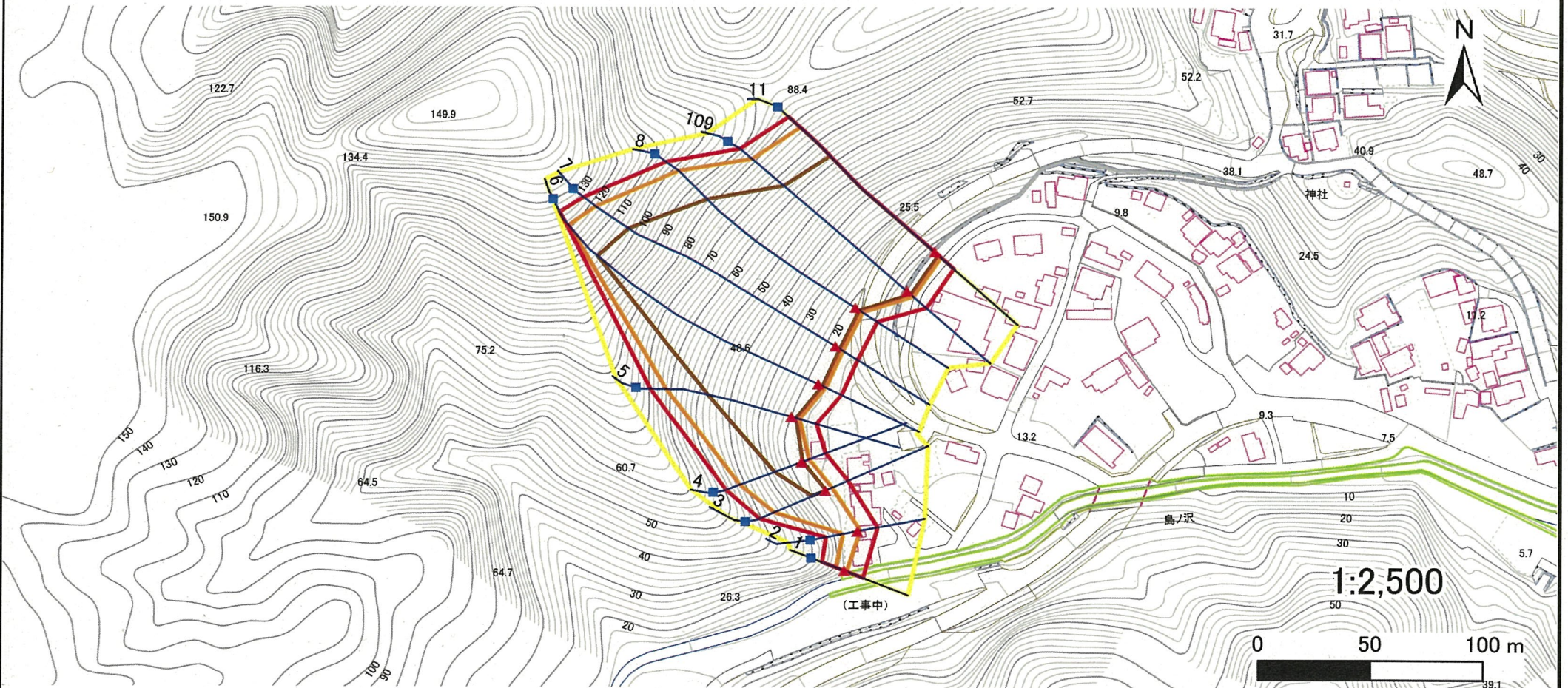
063A1007-1

箇所名

嶋越10号

所在地

下閉伊郡田野畑村島越



凡例

■ 上端
▲ 下端

— 横断測線

— 危害のおそれのある土地の区域

— 著しい危害のおそれのある土地の区域

— 土石等の移動による力が 100kN/m^2 を超える範囲

— 土石等の堆積高が3mを超える範囲

急傾斜地の崩壊区域調査

様式3-2 建築物に作用すると想定される衝撃に関する事項(1/1)

調査年度

令和3年度

急傾斜地の位置		箇所番号		063A1007-1		箇所名		嶋越10号		所在地		下関伊郡田野畑村島越				
横断 測線 番号	急傾斜地の下端に隣接する土地								急傾斜地内							
	土石等の移動の高さと力の大きさ				土石等の堆積高さとの大きさ				土石等の移動の高さと力の大きさ				土石等の堆積高さとの大きさ			
	区分	高さ (m)	下端からの距離 (m)	力の大きさ (kN/m ²)	区分	下端からの水平 距離(m)	高さ (m)	力の大きさ (kN/m ²)	区分	高さ (m)	上端からの比高 (m)	力の大きさ (kN/m ²)	区分	上端からの比高 (m)	高さ (m)	力の大きさ (kN/m ²)
1	100kN/m ² を超える	1.00	0.00 ~ 1.19	117.94	3mを超える	— ~ —	—	—	100kN/m ² を超える	1.00	11.40 ~ 15.27	117.94	3mを超える	— ~ —	—	—
	それ以外	1.00	1.19 ~ 8.97	100.00	それ以外	0.00 ~ 8.97	2.61	13.99	それ以外	1.00	5.00 ~ 11.40	100.00	それ以外	5.00 ~ 15.27	2.61	13.99
2	100kN/m ² を超える	1.00	0.00 ~ 1.36	120.68	3mを超える	— ~ —	—	—	100kN/m ² を超える	1.00	10.61 ~ 15.29	120.68	3mを超える	— ~ —	—	—
	それ以外	1.00	1.36 ~ 9.15	100.00	それ以外	0.00 ~ 9.15	2.31	12.36	それ以外	1.00	5.00 ~ 10.61	100.00	それ以外	5.00 ~ 15.29	2.31	12.36
3	100kN/m ² を超える	1.00	0.00 ~ 3.28	152.49	3mを超える	0.00 ~ 0.35	3.19	17.05	100kN/m ² を超える	1.00	10.54 ~ 30.00	152.49	3mを超える	25.00 ~ 30.00	3.19	17.05
	それ以外	1.00	3.28 ~ 11.06	100.00	それ以外	0.35 ~ 11.06	3.00	16.05	それ以外	1.00	5.00 ~ 10.54	100.00	それ以外	5.00 ~ 25.00	3.00	16.05
4	100kN/m ² を超える	1.00	0.00 ~ 3.66	159.31	3mを超える	0.00 ~ 0.57	3.32	17.79	100kN/m ² を超える	1.00	10.78 ~ 35.95	159.31	3mを超える	25.00 ~ 35.95	3.32	17.79
	それ以外	1.00	3.66 ~ 11.45	100.00	それ以外	0.57 ~ 11.45	3.00	16.05	それ以外	1.00	5.00 ~ 10.78	100.00	それ以外	5.00 ~ 25.00	3.00	16.05
5	100kN/m ² を超える	1.00	0.00 ~ 3.78	161.46	3mを超える	0.00 ~ 2.26	4.05	21.66	100kN/m ² を超える	1.00	10.53 ~ 54.56	161.46	3mを超える	25.00 ~ 54.56	4.05	21.66
	それ以外	1.00	3.78 ~ 11.57	100.00	それ以外	2.26 ~ 11.57	3.00	16.05	それ以外	1.00	5.00 ~ 10.53	100.00	それ以外	5.00 ~ 25.00	3.00	16.05
6	100kN/m ² を超える	1.00	0.00 ~ 3.73	160.55	3mを超える	0.00 ~ 2.18	3.99	21.37	100kN/m ² を超える	1.00	10.54 ~ 111.20	160.55	3mを超える	25.00 ~ 111.20	3.99	21.37
	それ以外	1.00	3.73 ~ 11.52	100.00	それ以外	2.18 ~ 11.52	3.00	16.05	それ以外	1.00	5.00 ~ 10.54	100.00	それ以外	5.00 ~ 25.00	3.00	16.05
7	100kN/m ² を超える	1.00	0.00 ~ 3.96	164.78	3mを超える	0.00 ~ 2.35	4.12	22.04	100kN/m ² を超える	1.00	10.56 ~ 111.10	164.78	3mを超える	25.00 ~ 111.10	4.12	22.04
	それ以外	1.00	3.96 ~ 11.75	100.00	それ以外	2.35 ~ 11.75	3.00	16.05	それ以外	1.00	5.00 ~ 10.56	100.00	それ以外	5.00 ~ 25.00	3.00	16.05
8	100kN/m ² を超える	1.00	0.00 ~ 3.93	164.08	3mを超える	0.00 ~ 2.32	4.09	21.91	100kN/m ² を超える	1.00	10.54 ~ 90.88	164.08	3mを超える	25.00 ~ 90.88	4.09	21.91
	それ以外	1.00	3.93 ~ 11.71	100.00	それ以外	2.32 ~ 11.71	3.00	16.05	それ以外	1.00	5.00 ~ 10.54	100.00	それ以外	5.00 ~ 25.00	3.00	16.05
9	100kN/m ² を超える	1.00	0.00 ~ 3.86	162.96	3mを超える	0.00 ~ 2.27	4.06	21.73	100kN/m ² を超える	1.00	10.53 ~ 82.32	162.96	3mを超える	25.00 ~ 82.32	4.06	21.73
	それ以外	1.00	3.86 ~ 11.65	100.00	それ以外	2.27 ~ 11.65	3.00	16.05	それ以外	1.00	5.00 ~ 10.53	100.00	それ以外	5.00 ~ 25.00	3.00	16.05
10	100kN/m ² を超える	1.00	0.00 ~ 3.86	162.96	3mを超える	0.00 ~ 2.27	4.06	21.73	100kN/m ² を超える	1.00	10.53 ~ 82.32	162.96	3mを超える	25.00 ~ 82.32	4.06	21.73
	それ以外	1.00	3.86 ~ 11.65	100.00	それ以外	2.27 ~ 11.65	3.00	16.05	それ以外	1.00	5.00 ~ 10.53	100.00	それ以外	5.00 ~ 25.00	3.00	16.05
11	100kN/m ² を超える	1.00	0.00 ~ 3.83	162.26	3mを超える	0.00 ~ 2.25	4.04	21.63	100kN/m ² を超える	1.00	10.53 ~ 74.87	162.26	3mを超える	25.00 ~ 74.87	4.04	21.63
	それ以外	1.00	3.83 ~ 11.61	100.00	それ以外	2.25 ~ 11.61	3.00	16.05	それ以外	1.00	5.00 ~ 10.53	100.00	それ以外	5.00 ~ 25.00	3.00	16.05
	100kN/m ² を超える		~		3mを超える	~			100kN/m ² を超える		~		3mを超える	~		
	それ以外		~		それ以外	~			それ以外		~		それ以外	~		
	100kN/m ² を超える		~		3mを超える	~			100kN/m ² を超える		~		3mを超える	~		
	それ以外		~		それ以外	~			それ以外		~		それ以外	~		
	100kN/m ² を超える		~		3mを超える	~			100kN/m ² を超える		~		3mを超える	~		
	それ以外		~		それ以外	~			それ以外		~		それ以外	~		
	100kN/m ² を超える		~		3mを超える	~			100kN/m ² を超える		~		3mを超える	~		
	それ以外		~		それ以外	~			それ以外		~		それ以外	~		