

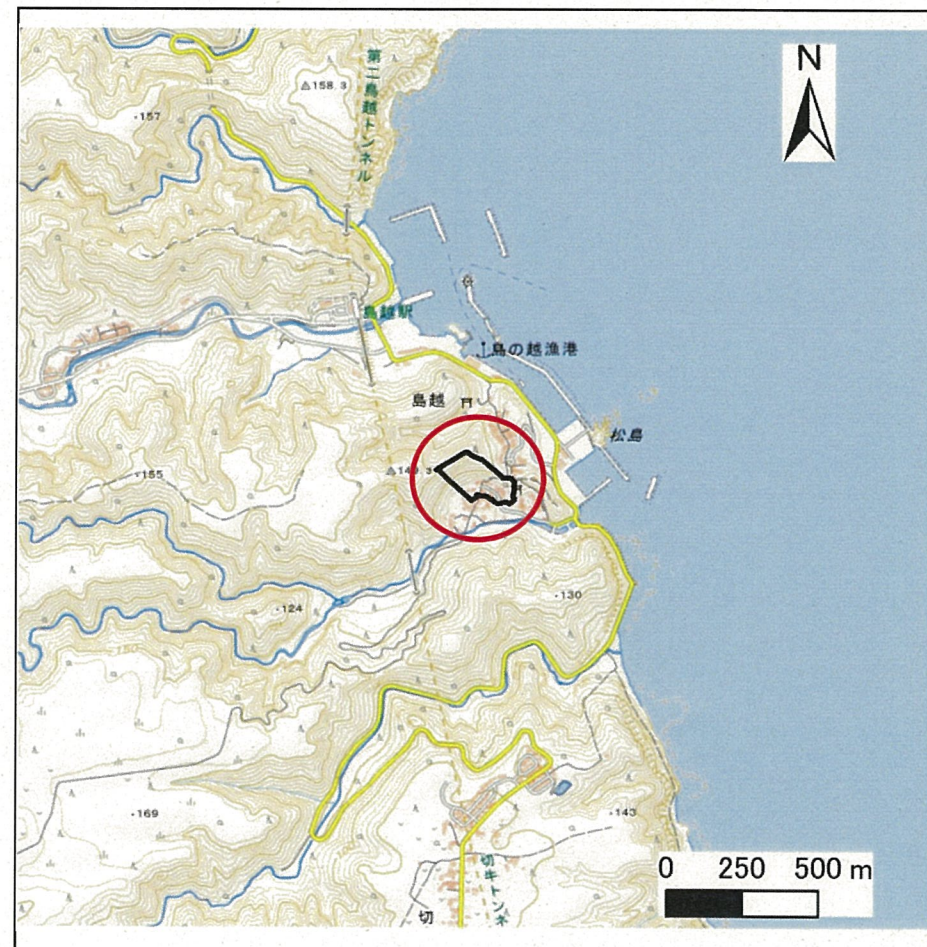
# 土砂災害防止に関する基礎調査(急傾斜地の崩壊)

表紙 概況、位置図

自然現象の種類	急傾斜地の崩壊
箇所番号	063A1006
箇所名	嶋越4号
所在地	下閉伊郡田野畑村嶋越
調査機関	沿岸広域振興局土木部岩泉土木センター



概況図(S=1:200,000)



位置図(S=1:25,000)

# 急傾斜地の崩壊区域調査

様式3-1 危害のおそれのある土地、著しい危害のおそれのある土地の設定図

調査年度

令和3年度

急傾斜地の位置

箇所番号

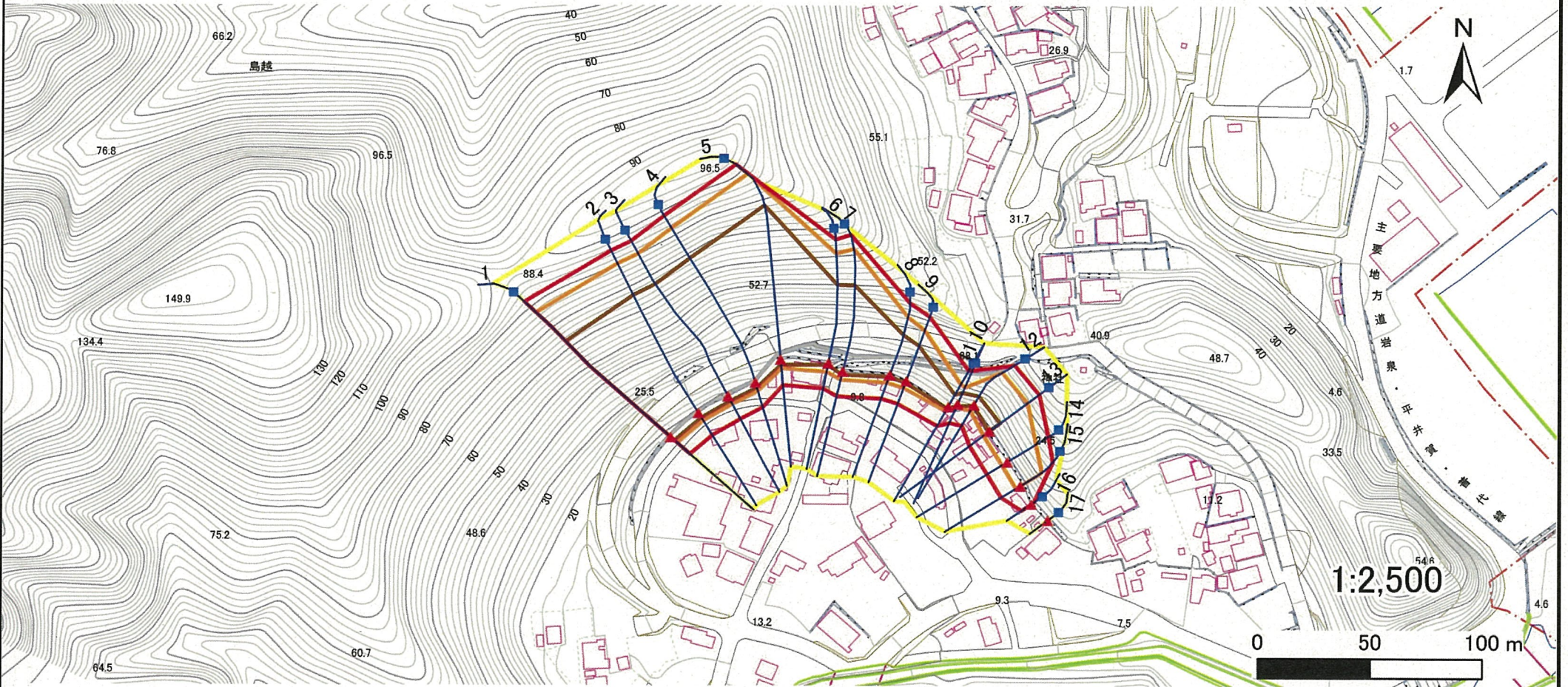
063A1006

箇所名

嶋越4号

所在地

下閉伊郡田野畑村嶋越



凡例

■ 上端  
▲ 下端

— 横断測線

— 危害のおそれのある土地の区域

— 著しい危害のおそれのある土地の区域

— 土石等の移動による力が $100\text{kN/m}^2$ を超える範囲

— 土石等の堆積高が $3\text{m}$ を超える範囲

## 急傾斜地の崩壊区域調査

様式3-2 建築物に作用すると想定される衝撃に関する事項(1/2)

													調査年度	令和3年度		
急傾斜地の位置		箇所番号			箇所名				所在地		下関伊郡田野畑村鳥越					
横断 測線 番号	急傾斜地の下端に隣接する土地								急傾斜地内							
	土石等の移動の高さと力の大きさ				土石等の堆積高さと力の大きさ				土石等の移動の高さと力の大きさ				土石等の堆積高さと力の大きさ			
	区分	高さ (m)	下端からの距離 (m)	力の大きさ (kN/m <sup>2</sup> )	区分	下端からの水平 距離(m)	高さ (m)	力の大きさ (kN/m <sup>2</sup> )	区分	高さ (m)	上端からの比高 (m)	力の大きさ (kN/m <sup>2</sup> )	区分	上端からの比高 (m)	高さ (m)	力の大きさ (kN/m <sup>2</sup> )
1	100kN/m <sup>2</sup> を超える	1.00	0.00 ~ 3.83	162.26	3mを超える	0.00 ~ 2.25	4.04	21.63	100kN/m <sup>2</sup> を超える	1.00	10.53 ~ 74.87	162.26	3mを超える	25.00 ~ 74.87	4.04	21.63
	それ以外	1.00	3.83 ~ 11.61	100.00	それ以外	2.25 ~ 11.61	3.00	16.05	それ以外	1.00	5.00 ~ 10.53	100.00	それ以外	5.00 ~ 25.00	3.00	16.05
2	100kN/m <sup>2</sup> を超える	1.00	0.00 ~ 4.10	167.18	3mを超える	0.00 ~ 2.51	4.26	22.79	100kN/m <sup>2</sup> を超える	1.00	10.79 ~ 79.14	167.18	3mを超える	25.00 ~ 79.14	4.26	22.79
	それ以外	1.00	4.10 ~ 11.88	100.00	それ以外	2.51 ~ 11.88	3.00	16.05	それ以外	1.00	5.00 ~ 10.79	100.00	それ以外	5.00 ~ 25.00	3.00	16.05
3	100kN/m <sup>2</sup> を超える	1.00	0.00 ~ 4.10	167.33	3mを超える	0.00 ~ 2.53	4.27	22.87	100kN/m <sup>2</sup> を超える	1.00	10.82 ~ 79.32	167.33	3mを超える	25.00 ~ 79.32	4.27	22.87
	それ以外	1.00	4.10 ~ 11.89	100.00	それ以外	2.53 ~ 11.89	3.00	16.05	それ以外	1.00	5.00 ~ 10.82	100.00	それ以外	5.00 ~ 25.00	3.00	16.05
4	100kN/m <sup>2</sup> を超える	1.00	0.00 ~ 4.10	167.27	3mを超える	0.00 ~ 2.52	4.26	22.81	100kN/m <sup>2</sup> を超える	1.00	10.80 ~ 81.82	167.27	3mを超える	25.00 ~ 81.82	4.26	22.81
	それ以外	1.00	4.10 ~ 11.89	100.00	それ以外	2.52 ~ 11.89	3.00	16.05	それ以外	1.00	5.00 ~ 10.80	100.00	それ以外	5.00 ~ 25.00	3.00	16.05
5	100kN/m <sup>2</sup> を超える	1.00	0.00 ~ 4.06	166.52	3mを超える	0.00 ~ 2.45	4.20	22.49	100kN/m <sup>2</sup> を超える	1.00	10.67 ~ 85.82	166.52	3mを超える	25.00 ~ 85.82	4.20	22.49
	それ以外	1.00	4.06 ~ 11.84	100.00	それ以外	2.45 ~ 11.84	3.00	16.05	それ以外	1.00	5.00 ~ 10.67	100.00	それ以外	5.00 ~ 25.00	3.00	16.05
6	100kN/m <sup>2</sup> を超える	1.00	0.00 ~ 4.05	166.43	3mを超える	0.00 ~ 0.74	3.45	18.45	100kN/m <sup>2</sup> を超える	1.00	11.25 ~ 59.81	166.43	3mを超える	25.00 ~ 59.81	3.45	18.45
	それ以外	1.00	4.05 ~ 11.84	100.00	それ以外	0.74 ~ 11.84	3.00	16.05	それ以外	1.00	5.00 ~ 11.25	100.00	それ以外	5.00 ~ 25.00	3.00	16.05
7	100kN/m <sup>2</sup> を超える	1.00	0.00 ~ 4.01	165.70	3mを超える	0.00 ~ 1.56	3.81	20.40	100kN/m <sup>2</sup> を超える	1.00	10.68 ~ 59.32	165.70	3mを超える	25.00 ~ 59.32	3.81	20.40
	それ以外	1.00	4.01 ~ 11.80	100.00	それ以外	1.56 ~ 11.80	3.00	16.05	それ以外	1.00	5.00 ~ 10.68	100.00	それ以外	5.00 ~ 25.00	3.00	16.05
8	100kN/m <sup>2</sup> を超える	1.00	0.00 ~ 3.68	159.70	3mを超える	0.00 ~ 0.81	3.50	18.74	100kN/m <sup>2</sup> を超える	1.00	11.54 ~ 39.32	159.70	3mを超える	20.00 ~ 39.32	3.50	18.74
	それ以外	1.00	3.68 ~ 11.47	100.00	それ以外	0.81 ~ 11.47	3.00	16.05	それ以外	1.00	5.00 ~ 11.54	100.00	それ以外	5.00 ~ 20.00	3.00	16.05
9	100kN/m <sup>2</sup> を超える	1.00	0.00 ~ 3.49	156.31	3mを超える	0.00 ~ 0.92	3.59	19.22	100kN/m <sup>2</sup> を超える	1.00	12.11 ~ 37.97	156.31	3mを超える	20.00 ~ 37.97	3.59	19.22
	それ以外	1.00	3.49 ~ 11.28	100.00	それ以外	0.92 ~ 11.28	3.00	16.05	それ以外	1.00	5.00 ~ 12.11	100.00	それ以外	5.00 ~ 20.00	3.00	16.05
10	100kN/m <sup>2</sup> を超える	1.00	0.00 ~ 2.40	137.51	3mを超える	0.00 ~ 0.89	3.63	19.41	100kN/m <sup>2</sup> を超える	1.00	13.55 ~ 27.32	137.51	3mを超える	20.00 ~ 27.32	3.63	19.41
	それ以外	1.00	2.40 ~ 10.19	100.00	それ以外	0.89 ~ 10.19	3.00	16.05	それ以外	1.00	5.00 ~ 13.55	100.00	それ以外	5.00 ~ 20.00	3.00	16.05
11	100kN/m <sup>2</sup> を超える	1.00	0.00 ~ 1.68	125.71	3mを超える	0.00 ~ 1.08	3.83	20.48	100kN/m <sup>2</sup> を超える	1.00	16.25 ~ 27.36	125.71	3mを超える	20.00 ~ 27.36	3.83	20.48
	それ以外	1.00	1.68 ~ 9.46	100.00	それ以外	1.08 ~ 9.46	3.00	16.05	それ以外	1.00	5.00 ~ 16.25	100.00	それ以外	5.00 ~ 20.00	3.00	16.05
12	100kN/m <sup>2</sup> を超える	1.00	0.00 ~ 3.28	152.61	3mを超える	0.00 ~ 0.45	3.26	17.47	100kN/m <sup>2</sup> を超える	1.00	10.96 ~ 29.03	152.61	3mを超える	25.00 ~ 29.03	3.26	17.47
	それ以外	1.00	3.28 ~ 11.07	100.00	それ以外	0.45 ~ 11.07	3.00	16.05	それ以外	1.00	5.00 ~ 10.96	100.00	それ以外	5.00 ~ 25.00	3.00	16.05
13	100kN/m <sup>2</sup> を超える	1.00	0.00 ~ 3.37	154.23	3mを超える	0.00 ~ 0.46	3.28	17.53	100kN/m <sup>2</sup> を超える	1.00	11.01 ~ 30.49	154.23	3mを超える	25.00 ~ 30.49	3.28	17.53
	それ以外	1.00	3.37 ~ 11.16	100.00	それ以外	0.46 ~ 11.16	3.00	16.05	それ以外	1.00	5.00 ~ 11.01	100.00	それ以外	5.00 ~ 25.00	3.00	16.05
14	100kN/m <sup>2</sup> を超える	1.00	0.00 ~ 2.84	145.01	3mを超える	— ~ —	—	—	100kN/m <sup>2</sup> を超える	1.00	10.76 ~ 23.83	145.01	3mを超える	— ~ —	—	—
	それ以外	1.00	2.84 ~ 10.63	100.00	それ以外	0.00 ~ 10.63	2.85	15.24	それ以外	1.00	5.00 ~ 10.76	100.00	それ以外	5.00 ~ 23.83	2.85	15.24
15	100kN/m <sup>2</sup> を超える	1.00	0.00 ~ 2.33	136.26	3mを超える	— ~ —	—	—	100kN/m <sup>2</sup> を超える	1.00	10.57 ~ 19.83	136.26	3mを超える	— ~ —	—	—
	それ以外	1.00	2.33 ~ 10.11	100.00	それ以外	0.00 ~ 10.11	2.42	12.97	それ以外	1.00	5.00 ~ 10.57	100.00	それ以外	5.00 ~ 19.83	2.42	12.97

## 急傾斜地の崩壊区域調査

様式3-2 建築物に作用すると想定される衝撃に関する事項(2/2)

調査年度 令和3年度

急傾斜地の位置		箇所番号		063A1006		箇所名		嶋越4号		所在地		下閉伊郡田野畑村島越				
横断 測線 番号	急傾斜地の下端に隣接する土地								急傾斜地内							
	土石等の移動の高さと力の大きさ				土石等の堆積高さと力の大きさ				土石等の移動の高さと力の大きさ				土石等の堆積高さと力の大きさ			
	区分	高さ (m)	下端からの距離 (m)	力の大きさ (kN/m <sup>2</sup> )	区分	下端からの水平 距離(m)	高さ (m)	力の大きさ (kN/m <sup>2</sup> )	区分	高さ (m)	上端からの比高 (m)	力の大きさ (kN/m <sup>2</sup> )	区分	上端からの比高 (m)	高さ (m)	力の大きさ (kN/m <sup>2</sup> )
16	100kN/m <sup>2</sup> を超える	—	— ~ —	—	3mを超える	— ~ —	—	—	100kN/m <sup>2</sup> を超える	—	— ~ —	—	3mを超える	— ~ —	—	—
	それ以外	1.00	0.00 ~ 5.22	65.11	それ以外	0.00 ~ 5.22	2.03	10.85	それ以外	1.00	5.00 ~ 6.60	65.11	それ以外	5.00 ~ 6.60	2.03	10.85
17	100kN/m <sup>2</sup> を超える	—	— ~ —	—	3mを超える	— ~ —	—	—	100kN/m <sup>2</sup> を超える	—	— ~ —	—	3mを超える	— ~ —	—	—
	それ以外	—	— ~ —	—	それ以外	— ~ —	—	—	それ以外	—	— ~ —	—	それ以外	— ~ —	—	—
	100kN/m <sup>2</sup> を超える		~		3mを超える	~			100kN/m <sup>2</sup> を超える		~		3mを超える	~		
	それ以外		~		それ以外	~			それ以外		~		それ以外	~		
	100kN/m <sup>2</sup> を超える		~		3mを超える	~			100kN/m <sup>2</sup> を超える		~		3mを超える	~		
	それ以外		~		それ以外	~			それ以外		~		それ以外	~		
	100kN/m <sup>2</sup> を超える		~		3mを超える	~			100kN/m <sup>2</sup> を超える		~		3mを超える	~		
	それ以外		~		それ以外	~			それ以外		~		それ以外	~		
	100kN/m <sup>2</sup> を超える		~		3mを超える	~			100kN/m <sup>2</sup> を超える		~		3mを超える	~		
	それ以外		~		それ以外	~			それ以外		~		それ以外	~		
	100kN/m <sup>2</sup> を超える		~		3mを超える	~			100kN/m <sup>2</sup> を超える		~		3mを超える	~		
	それ以外		~		それ以外	~			それ以外		~		それ以外	~		
	100kN/m <sup>2</sup> を超える		~		3mを超える	~			100kN/m <sup>2</sup> を超える		~		3mを超える	~		
	それ以外		~		それ以外	~			それ以外		~		それ以外	~		
	100kN/m <sup>2</sup> を超える		~		3mを超える	~			100kN/m <sup>2</sup> を超える		~		3mを超える	~		
	それ以外		~		それ以外	~			それ以外		~		それ以外	~		
	100kN/m <sup>2</sup> を超える		~		3mを超える	~			100kN/m <sup>2</sup> を超える		~		3mを超える	~		
	それ以外		~		それ以外	~			それ以外		~		それ以外	~		