

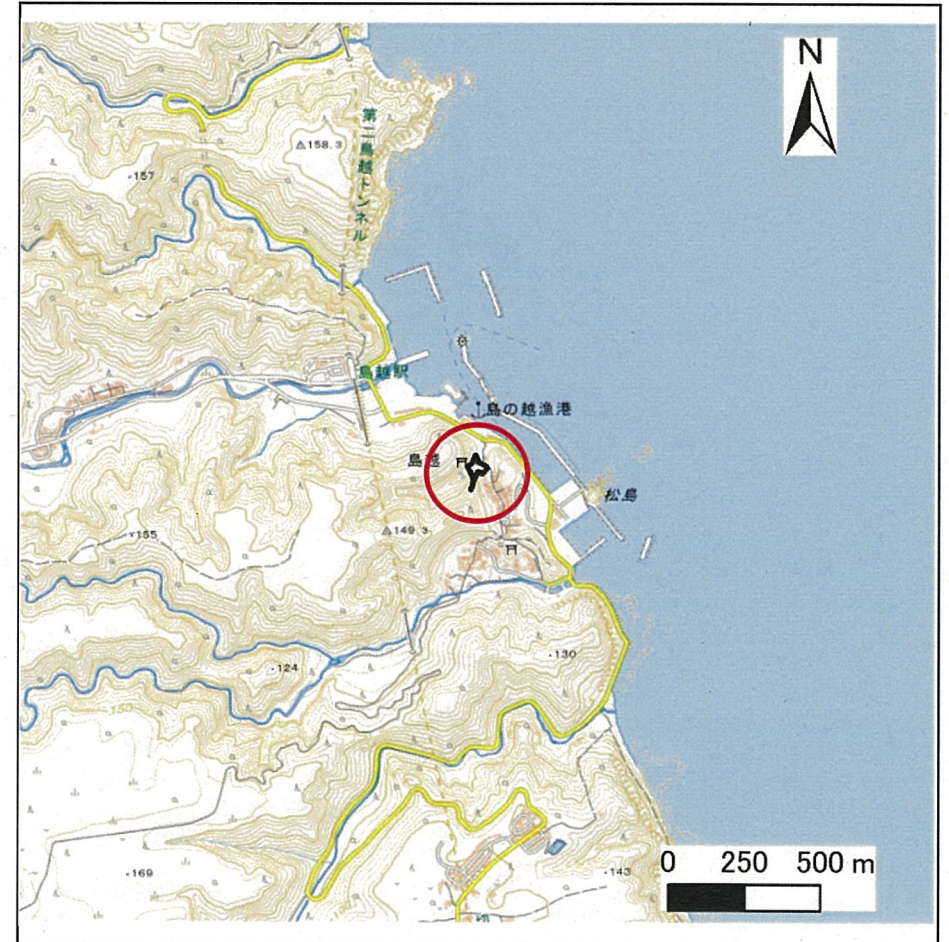
土砂災害防止に関する基礎調査(急傾斜地の崩壊)

表紙 概況、位置図

自然現象の種類	急傾斜地の崩壊
箇所番号	063A1005-2
箇所名	嶋越5号
所在地	下閉伊郡田野畑村嶋越
調査機関	沿岸広域振興局土木部岩泉土木センター



概況図(S=1:200,000)



位置図(S=1:25,000)

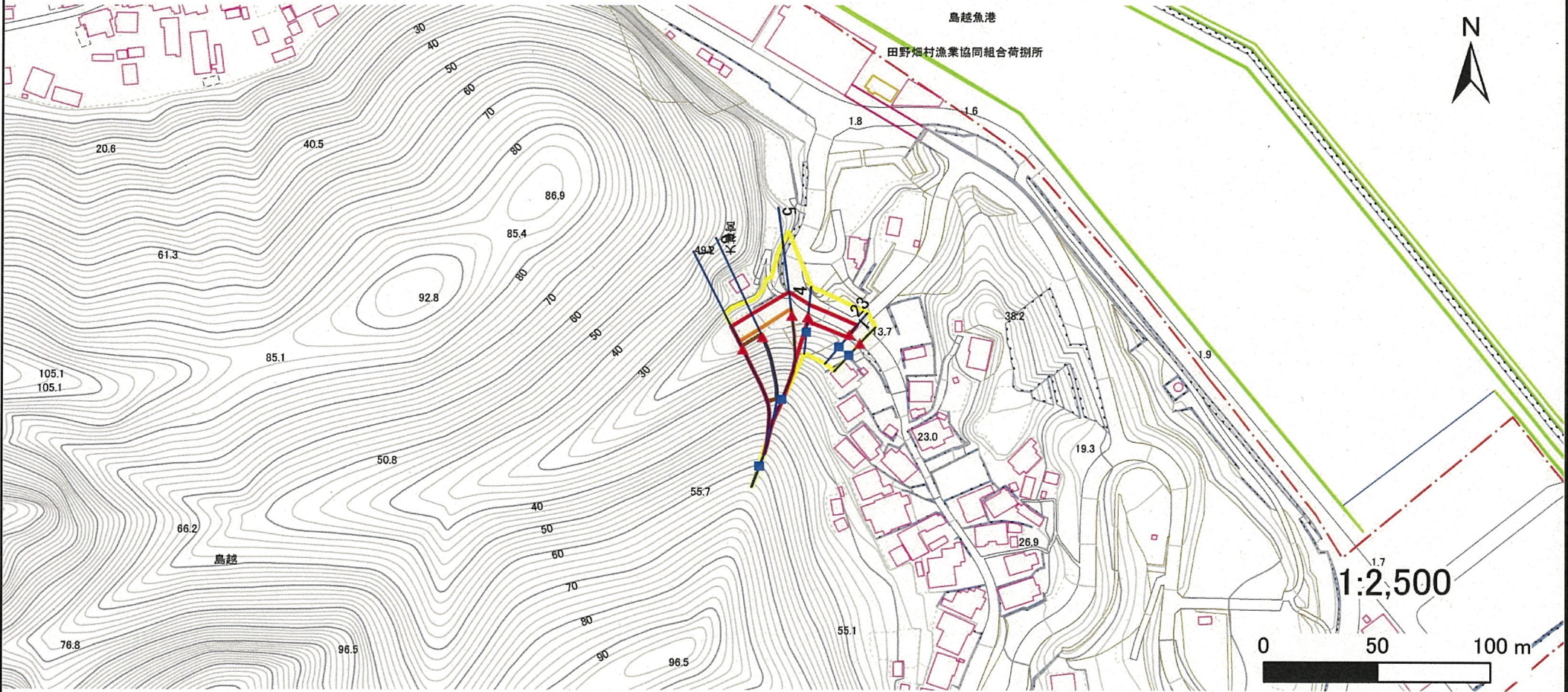
急傾斜地の崩壊区域調査

様式3-1 危害のおそれのある土地、著しい危害のおそれのある土地の設定図

調査年度

令和3年度

急傾斜地の位置 箇所番号 063A1005-2 箇所名 嶋越5号 所在地 下閉伊郡田野畑村嶋越



- | | | | | |
|----|------|--------|---------------------|--|
| 凡例 | ■ 上端 | — 横断測線 | ▭ 危害のおそれのある土地の区域 | ▭ 土石等の移動による力が100kN/m ² を超える範囲 |
| | ▲ 下端 | | ▭ 著しい危害のおそれのある土地の区域 | ▭ 土石等の堆積高が3mを超える範囲 |

急傾斜地の崩壊区域調査書

様式3-2 建築物に作用すると想定される衝撃に関する事項(1/1)

調査年度

令和3年度

急傾斜地の位置		箇所番号		063A1005-2		箇所名		嶋越5号		所在地		下閉伊郡田野畑村島越				
横断 測線 番号	急傾斜地の下端に隣接する土地								急傾斜地内							
	土石等の移動の高さと力の大きさ				土石等の堆積高さとの大きさ				土石等の移動の高さと力の大きさ				土石等の堆積高さとの大きさ			
	区分	高さ (m)	下端からの距離 (m)	力の大きさ (kN/m ²)	区分	下端からの水平 距離(m)	高さ (m)	力の大きさ (kN/m ²)	区分	高さ (m)	上端からの比高 (m)	力の大きさ (kN/m ²)	区分	上端からの比高 (m)	高さ (m)	力の大きさ (kN/m ²)
1	100kN/m ² を超える	—	—	—	3mを超える	—	—	—	100kN/m ² を超える	—	—	—	3mを超える	—	—	—
	それ以外	—	—	—	それ以外	—	—	—	それ以外	—	—	—	それ以外	—	—	—
2	100kN/m ² を超える	—	—	—	3mを超える	—	—	—	100kN/m ² を超える	—	—	—	3mを超える	—	—	—
	それ以外	—	—	—	それ以外	—	—	—	それ以外	—	—	—	それ以外	—	—	—
3	100kN/m ² を超える	—	—	—	3mを超える	—	—	—	100kN/m ² を超える	—	—	—	3mを超える	—	—	—
	それ以外	1.00	0.00 ~ 5.59	69.80	それ以外	0.00 ~ 5.59	1.87	10.00	それ以外	1.00	5.00 ~ 6.40	69.80	それ以外	5.00 ~ 6.40	1.87	10.00
4	100kN/m ² を超える	—	—	—	3mを超える	—	—	—	100kN/m ² を超える	—	—	—	3mを超える	—	—	—
	それ以外	1.00	0.00 ~ 5.65	70.63	それ以外	0.00 ~ 5.65	1.97	10.57	それ以外	1.00	5.00 ~ 7.00	70.63	それ以外	5.00 ~ 7.00	1.97	10.57
5	100kN/m ² を超える	1.00	0.00 ~ 3.08	149.09	3mを超える	—	—	—	100kN/m ² を超える	1.00	10.57 ~ 29.39	149.09	3mを超える	—	—	—
	それ以外	1.00	3.08 ~ 10.87	100.00	それ以外	0.00 ~ 10.87	2.99	16.00	それ以外	1.00	5.00 ~ 10.57	100.00	それ以外	5.00 ~ 29.39	2.99	16.00
6	100kN/m ² を超える	1.00	0.00 ~ 3.72	160.35	3mを超える	0.00 ~ 1.35	3.66	19.59	100kN/m ² を超える	1.00	10.53 ~ 47.82	160.35	3mを超える	25.00 ~ 47.82	3.66	19.59
	それ以外	1.00	3.72 ~ 11.50	100.00	それ以外	1.35 ~ 11.50	3.00	16.05	それ以外	1.00	5.00 ~ 10.53	100.00	それ以外	5.00 ~ 25.00	3.00	16.05
7	100kN/m ² を超える	1.00	0.00 ~ 3.85	162.67	3mを超える	0.00 ~ 1.48	3.75	20.07	100kN/m ² を超える	1.00	10.59 ~ 46.83	162.67	3mを超える	25.00 ~ 46.83	3.75	20.07
	それ以外	1.00	3.85 ~ 11.63	100.00	それ以外	1.48 ~ 11.63	3.00	16.05	それ以外	1.00	5.00 ~ 10.59	100.00	それ以外	5.00 ~ 25.00	3.00	16.05
	100kN/m ² を超える		~		3mを超える	~			100kN/m ² を超える		~		3mを超える	~		
	それ以外		~		それ以外	~			それ以外		~		それ以外	~		
	100kN/m ² を超える		~		3mを超える	~			100kN/m ² を超える		~		3mを超える	~		
	それ以外		~		それ以外	~			それ以外		~		それ以外	~		
	100kN/m ² を超える		~		3mを超える	~			100kN/m ² を超える		~		3mを超える	~		
	それ以外		~		それ以外	~			それ以外		~		それ以外	~		
	100kN/m ² を超える		~		3mを超える	~			100kN/m ² を超える		~		3mを超える	~		
	それ以外		~		それ以外	~			それ以外		~		それ以外	~		
	100kN/m ² を超える		~		3mを超える	~			100kN/m ² を超える		~		3mを超える	~		
	それ以外		~		それ以外	~			それ以外		~		それ以外	~		