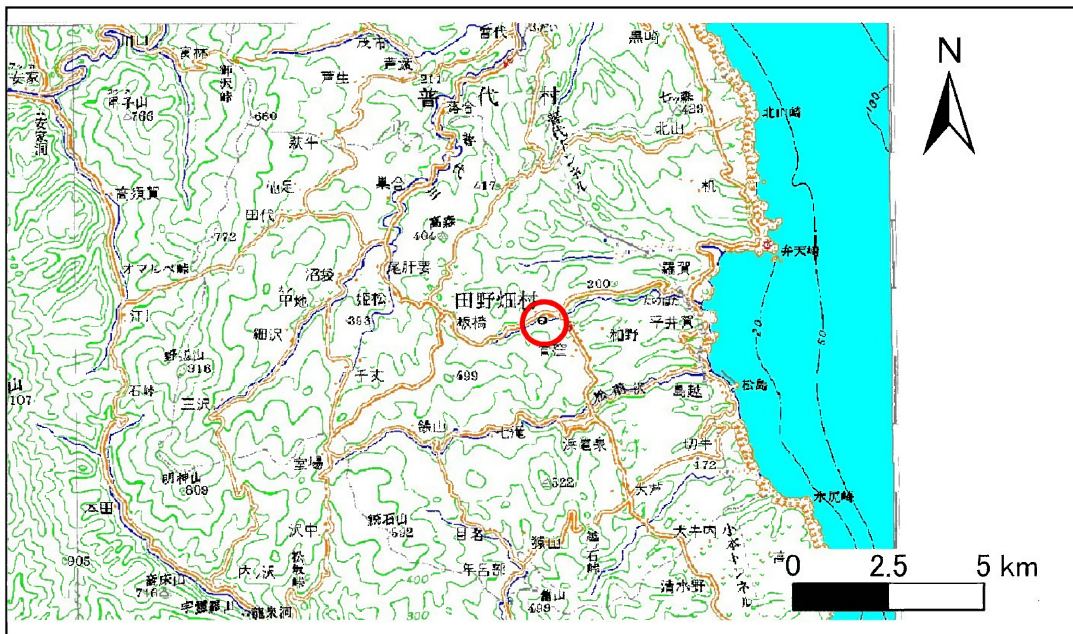


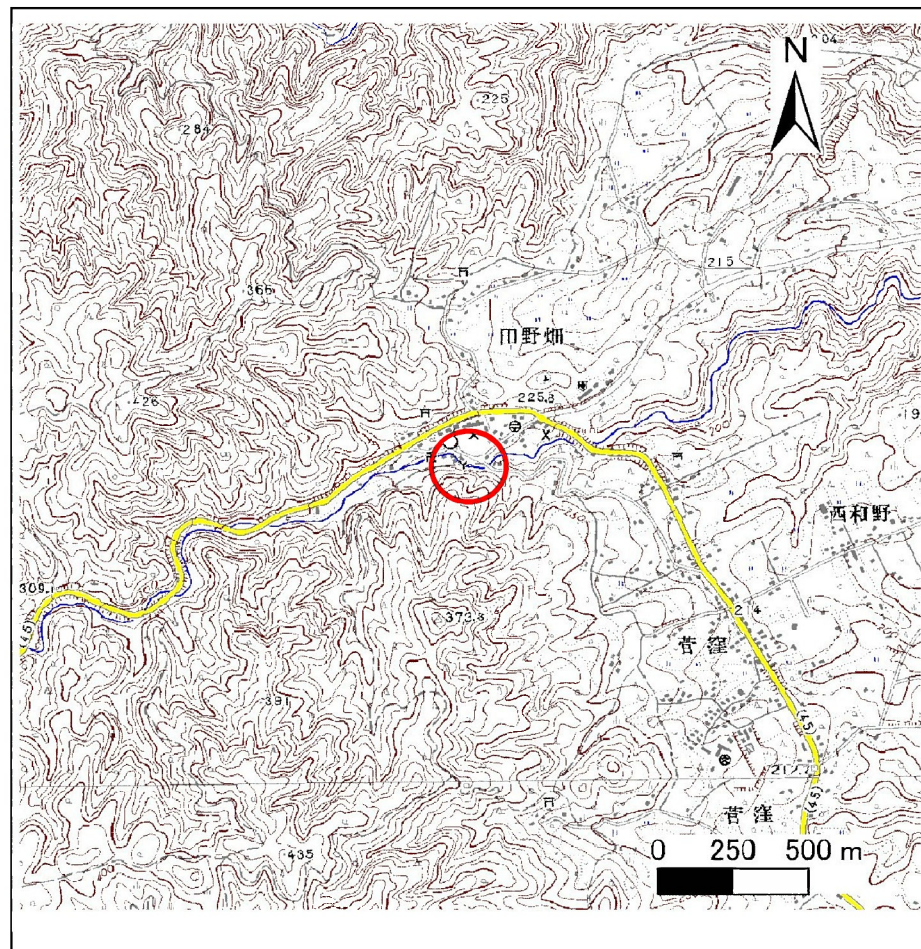
# 土砂災害防止に関する基礎調査(急傾斜地の崩壊)

表紙 概況、位置図

自然現象の種類	急傾斜地の崩壊
箇所番号	053B2015
箇所名	平波沢
所在地	下閉伊郡田野畑村田野畑
調査機関	沿岸広域振興局



位置図(S=1:200,000)



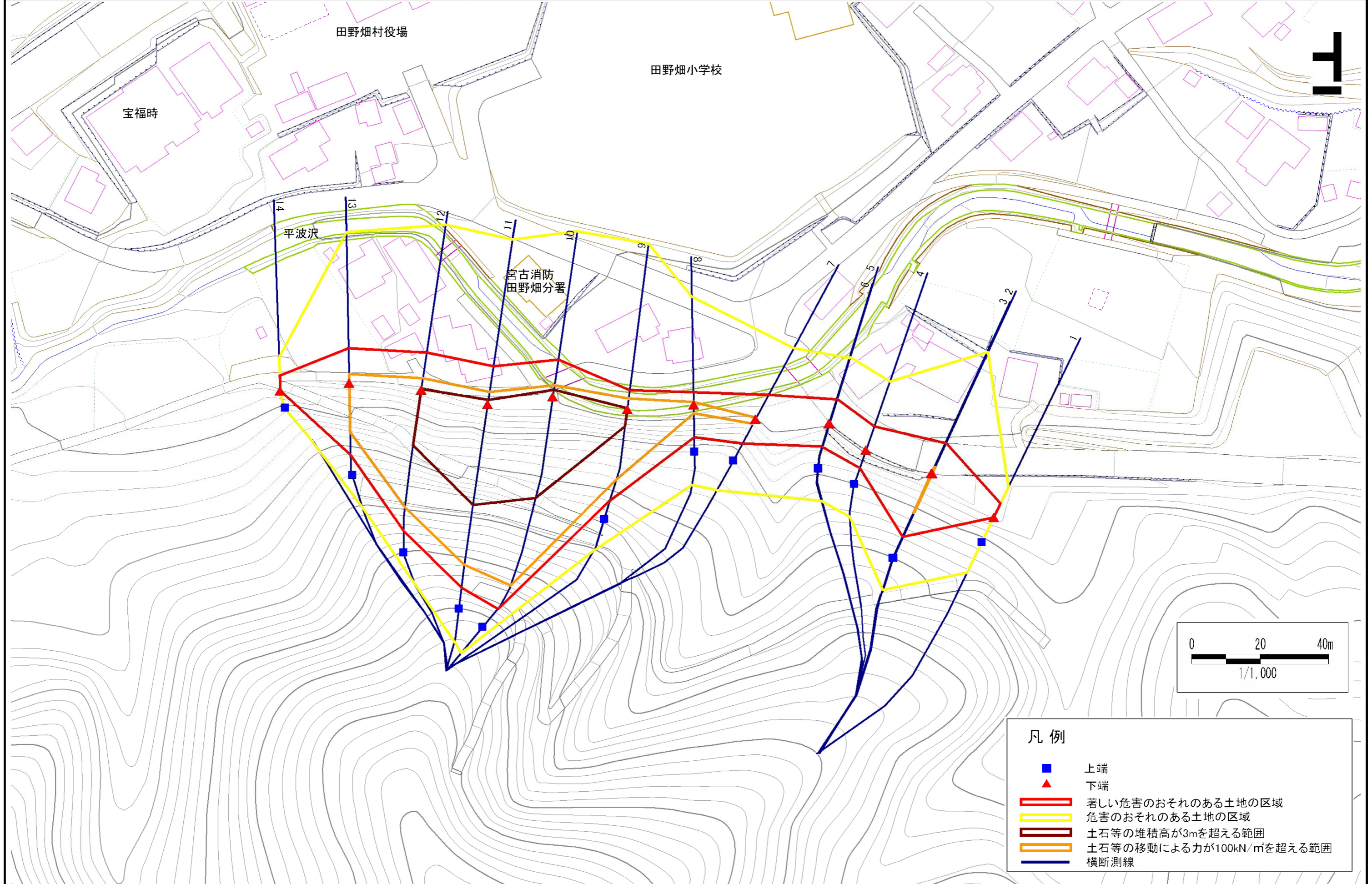
概況図(S=1:25,000)

# 急傾斜地の崩壊区域調書

様式3-1 危害のおそれのある土地、著しい危害のおそれのある土地の設定図

調査年度 平成22年度

急傾斜地の位置 箇所番号 053B2015 箇所名 平波沢 所在地 下閉伊郡田野畑村田野畑



**凡例**

- 上端
- ▲ 下端
- 著しい危害のおそれのある土地の区域
- 危害のおそれのある土地の区域
- 土石等の堆積高が3mを超える範囲
- 土石等の移動による力が100kN/mを超える範囲
- 横断測線

## 急傾斜地の崩壊区域調査

様式3-2 建築物に作用すると想定される衝撃に関する事項(1/1)

											調査年度	平成22年度								
急傾斜地の位置		箇所番号			053B2015			箇所名			平波沢			所在地		下閉伊郡田野畑村田野畑				
横断 測線 番号	急傾斜地の下端に隣接する土地								急傾斜地内											
	土石等の移動の高さと力の大きさ				土石等の堆積高さとの大きさ				土石等の移動の高さと力の大きさ				土石等の堆積高さとの大きさ							
	区分	高さ (m)	下端からの距離 (m)	力の大きさ (kN/m <sup>2</sup> )	区分	下端からの水平 距離(m)	高さ (m)	力の大きさ (kN/m <sup>2</sup> )	区分	高さ (m)	下端からの比高 (m)	力の大きさ (kN/m <sup>2</sup> )	区分	下端からの比高 (m)	高さ (m)	力の大きさ (kN/m <sup>2</sup> )				
1	100kN/m <sup>2</sup> を超える	-	- ~ -	-	3mを超える	- ~ -	-	-	100kN/m <sup>2</sup> を超える	-	- ~ -	-	3mを超える	- ~ -	-	-				
	それ以外	1.00	0.00 ~ 4.61	57.45	それ以外	0.00 ~ 0.00	1.59	8.53	それ以外	1.00	5.00 ~ 5.00	57.45	それ以外	5.00 ~ 5.00	1.59	8.53				
2	100kN/m <sup>2</sup> を超える	1.00	0.00 ~ 2.15	133.34	3mを超える	- ~ -	-	-	100kN/m <sup>2</sup> を超える	1.00	10.63 ~ 19.86	133.34	3mを超える	- ~ -	-	-				
	それ以外	1.00	2.15 ~ 9.93	100.00	それ以外	0.00 ~ 9.93	2.30	12.31	それ以外	1.00	5.00 ~ 10.63	100.00	それ以外	5.00 ~ 19.86	2.30	12.31				
3	100kN/m <sup>2</sup> を超える	1.00	0.00 ~ 2.16	133.45	3mを超える	- ~ -	-	-	100kN/m <sup>2</sup> を超える	1.00	10.63 ~ 19.87	133.45	3mを超える	- ~ -	-	-				
	それ以外	1.00	2.16 ~ 9.94	100.00	それ以外	0.00 ~ 9.94	2.30	12.33	それ以外	1.00	5.00 ~ 10.63	100.00	それ以外	5.00 ~ 19.87	2.30	12.33				
4	100kN/m <sup>2</sup> を超える	-	- ~ -	-	3mを超える	- ~ -	-	-	100kN/m <sup>2</sup> を超える	-	- ~ -	-	3mを超える	- ~ -	-	-				
	それ以外	1.00	0.00 ~ 7.43	94.90	それ以外	0.00 ~ 7.43	1.98	10.62	それ以外	1.00	5.00 ~ 10.80	94.90	それ以外	5.00 ~ 10.80	1.98	10.62				
5	100kN/m <sup>2</sup> を超える	-	- ~ -	-	3mを超える	- ~ -	-	-	100kN/m <sup>2</sup> を超える	-	- ~ -	-	3mを超える	- ~ -	-	-				
	それ以外	1.00	0.00 ~ 7.73	99.23	それ以外	0.00 ~ 7.73	1.75	9.36	それ以外	1.00	5.00 ~ 10.41	99.23	それ以外	5.00 ~ 10.41	1.75	9.36				
6	100kN/m <sup>2</sup> を超える	-	- ~ -	-	3mを超える	- ~ -	-	-	100kN/m <sup>2</sup> を超える	-	- ~ -	-	3mを超える	- ~ -	-	-				
	それ以外	1.00	0.00 ~ 7.69	98.64	それ以外	0.00 ~ 7.69	2.16	11.58	それ以外	1.00	5.00 ~ 10.30	98.64	それ以外	5.00 ~ 10.30	2.16	11.58				
7	100kN/m <sup>2</sup> を超える	1.00	0.00 ~ 0.48	107.08	3mを超える	- ~ -	-	-	100kN/m <sup>2</sup> を超える	1.00	10.69 ~ 12.00	107.08	3mを超える	- ~ -	-	-				
	それ以外	1.00	0.48 ~ 8.26	100.00	それ以外	0.00 ~ 8.26	2.28	12.20	それ以外	1.00	5.00 ~ 10.69	100.00	それ以外	5.00 ~ 12.00	2.28	12.20				
8	100kN/m <sup>2</sup> を超える	1.00	0.00 ~ 0.80	111.97	3mを超える	- ~ -	-	-	100kN/m <sup>2</sup> を超える	1.00	13.19 ~ 16.16	111.97	3mを超える	- ~ -	-	-				
	それ以外	1.00	0.80 ~ 3.70	100.00	それ以外	0.00 ~ 3.70	2.80	14.97	それ以外	1.00	5.00 ~ 13.19	100.00	それ以外	5.00 ~ 16.16	2.80	14.97				
9	100kN/m <sup>2</sup> を超える	1.00	0.00 ~ 3.33	153.46	3mを超える	0.00 ~ 0.38	3.22	17.23	100kN/m <sup>2</sup> を超える	1.00	10.80 ~ 29.48	153.46	3mを超える	25.00 ~ 29.48	3.22	17.23				
	それ以外	1.00	3.33 ~ 5.80	100.00	それ以外	0.38 ~ 5.80	3.00	16.05	それ以外	1.00	5.00 ~ 10.80	100.00	それ以外	5.00 ~ 25.00	3.00	16.05				
10	100kN/m <sup>2</sup> を超える	1.00	0.00 ~ 3.43	155.28	3mを超える	0.00 ~ 2.05	3.90	20.89	100kN/m <sup>2</sup> を超える	1.00	10.66 ~ 51.94	155.28	3mを超える	30.00 ~ 51.94	3.90	20.89				
	それ以外	1.00	3.43 ~ 11.22	100.00	それ以外	2.05 ~ 11.22	3.00	16.05	それ以外	1.00	5.00 ~ 10.66	100.00	それ以外	5.00 ~ 30.00	3.00	16.05				
11	100kN/m <sup>2</sup> を超える	1.00	0.00 ~ 3.82	162.20	3mを超える	0.00 ~ 1.43	3.71	19.86	100kN/m <sup>2</sup> を超える	1.00	10.55 ~ 49.25	162.20	3mを超える	25.00 ~ 49.25	3.71	19.86				
	それ以外	1.00	3.82 ~ 11.61	100.00	それ以外	1.43 ~ 11.61	3.00	16.05	それ以外	1.00	5.00 ~ 10.55	100.00	それ以外	5.00 ~ 25.00	3.00	16.05				
12	100kN/m <sup>2</sup> を超える	1.00	0.00 ~ 3.56	157.46	3mを超える	0.00 ~ 0.31	3.16	16.93	100kN/m <sup>2</sup> を超える	1.00	10.53 ~ 38.00	157.46	3mを超える	25.00 ~ 38.00	3.16	16.93				
	それ以外	1.00	3.56 ~ 11.34	100.00	それ以外	0.31 ~ 11.34	3.00	16.05	それ以外	1.00	5.00 ~ 10.53	100.00	それ以外	5.00 ~ 25.00	3.00	16.05				
13	100kN/m <sup>2</sup> を超える	1.00	0.00 ~ 2.70	142.56	3mを超える	- ~ -	-	-	100kN/m <sup>2</sup> を超える	1.00	10.58 ~ 22.59	142.56	3mを超える	- ~ -	-	-				
	それ以外	1.00	2.70 ~ 10.49	100.00	それ以外	0.00 ~ 10.49	2.77	14.85	それ以外	1.00	5.00 ~ 10.58	100.00	それ以外	5.00 ~ 22.59	2.77	14.85				
14	100kN/m <sup>2</sup> を超える	-	- ~ -	-	3mを超える	- ~ -	-	-	100kN/m <sup>2</sup> を超える	-	- ~ -	-	3mを超える	- ~ -	-	-				
	それ以外	1.00	0.00 ~ 4.52	56.38	それ以外	0.00 ~ 4.52	1.91	10.23	それ以外	1.00	5.00 ~ 5.00	56.38	それ以外	5.00 ~ 5.00	1.91	10.23				
	100kN/m <sup>2</sup> を超える		~		3mを超える	~			100kN/m <sup>2</sup> を超える		~		3mを超える	~						
	それ以外		~		それ以外	~			それ以外		~		それ以外	~						