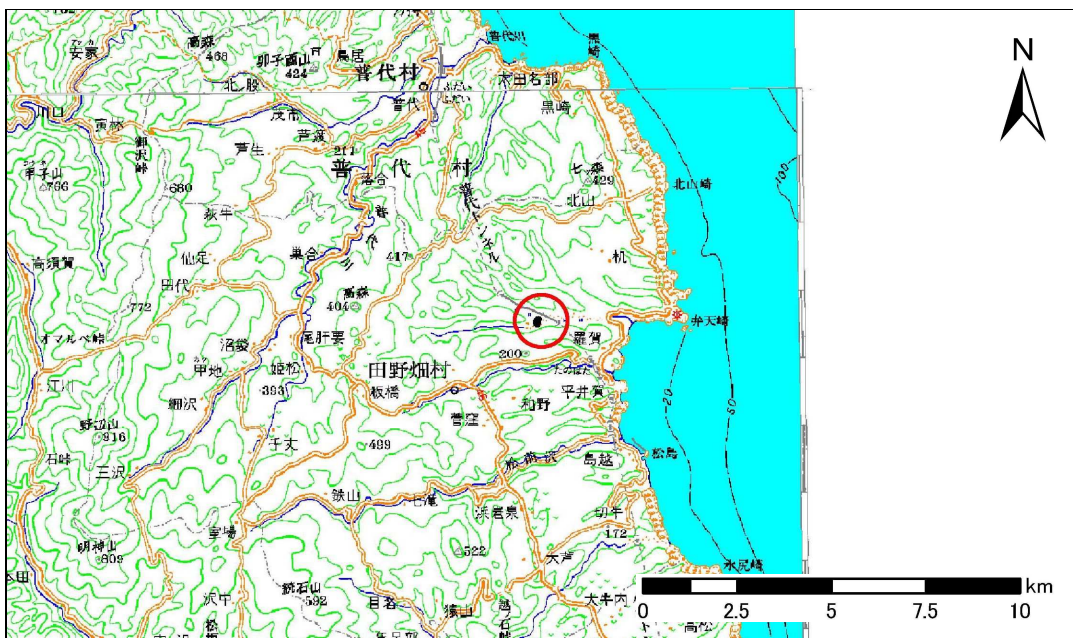


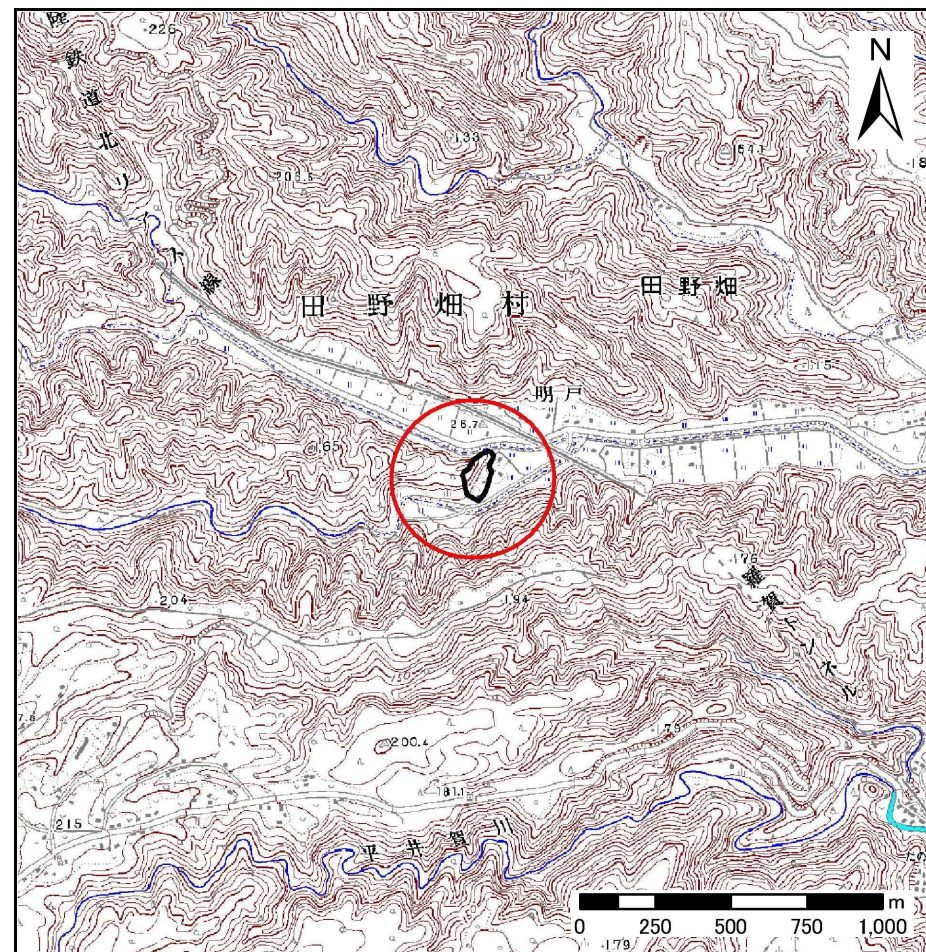
土砂災害防止に関する基礎調査(急傾斜地の崩壊)

表紙 概況、位置図

自然現象の種類	急傾斜地の崩壊
箇所番号	053B2007
箇所名	明戸7号
所在地	岩手県下閉伊郡田野畑村明戸
調査機関	沿岸広域振興局土木部岩泉土木センター



位置図(S=1:200,000)



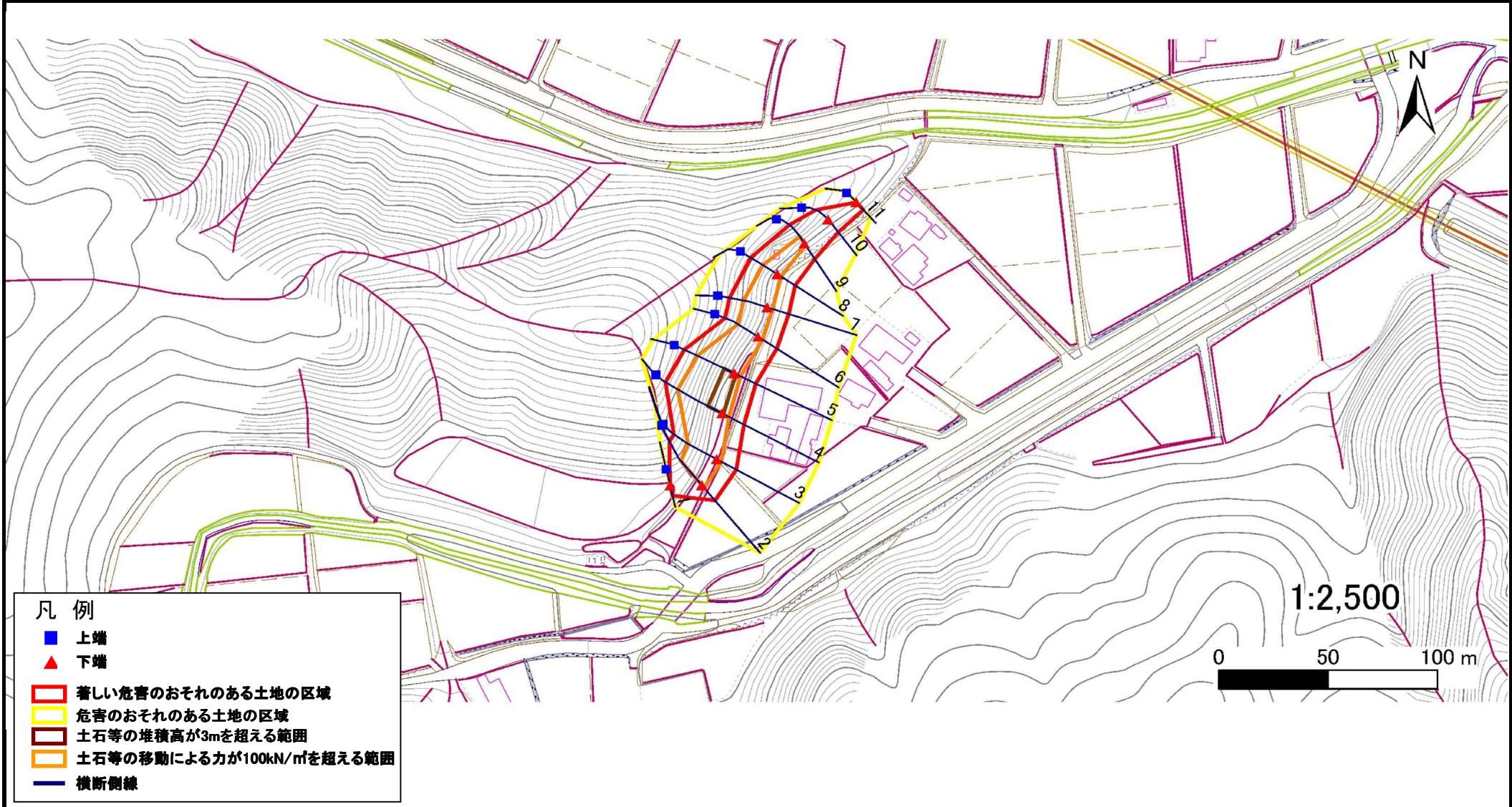
概況図(S=1:25,000)

急傾斜地の崩壊区域調査

様式3-1 危害のおそれのある土地、著しい危害のおそれのある土地の設定図

調査年度 平成24年度

急傾斜地の位置 箇所番号 053B2007 箇所名 明戸7号 所在地 岩手県下閉伊郡田野畑村明戸

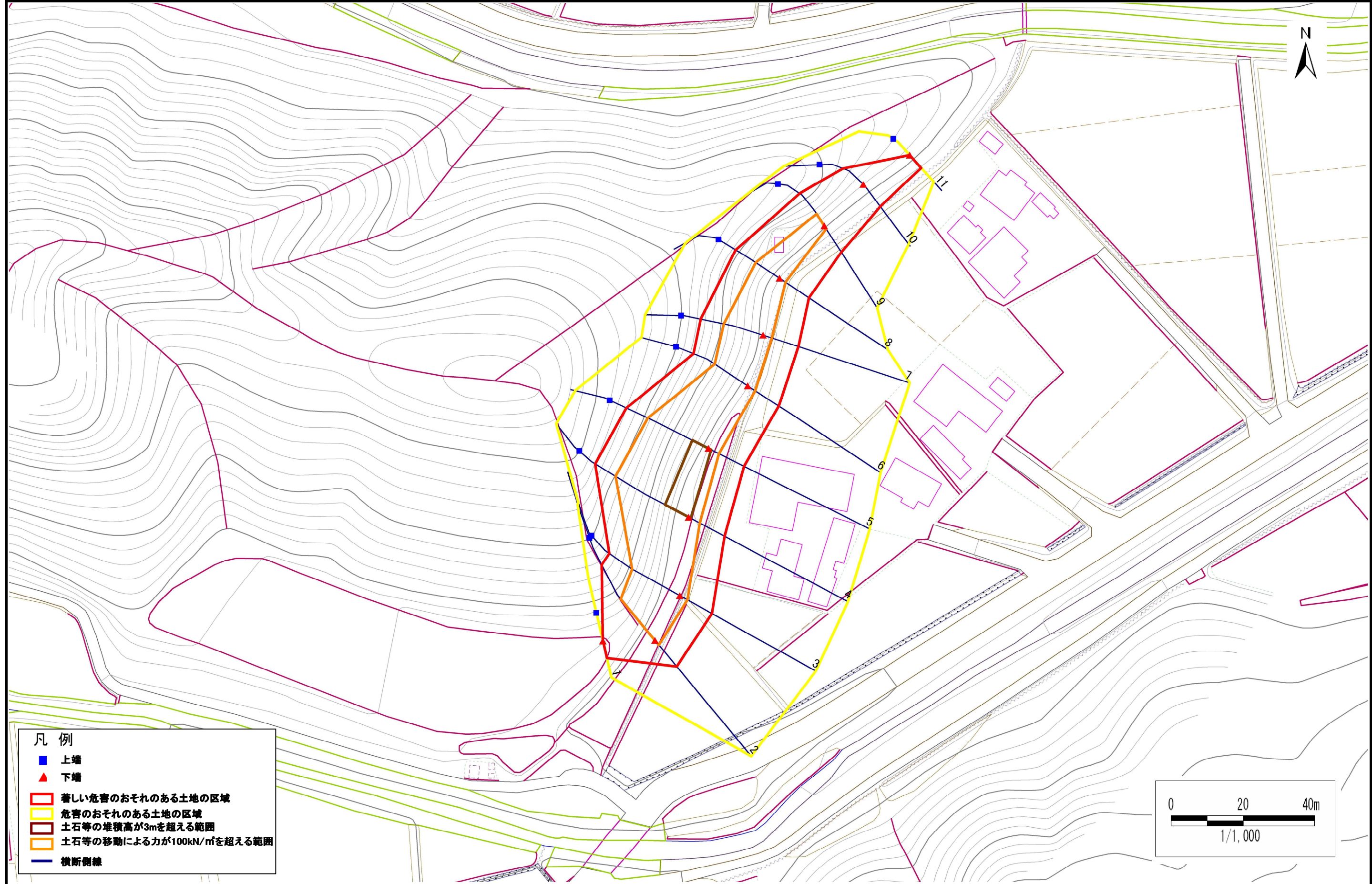


急傾斜地の崩壊区域調書

様式3-1 危害のおそれのある土地、著しい危害のおそれのある土地の設定図

調査年度 平成24年度

急傾斜地の位置	箇所番号	053B2007	箇所名	明戸7号	所在地	岩手県下閉伊郡田野畑村明戸
---------	------	----------	-----	------	-----	---------------



急傾斜地の崩壊区域調書

様式3-2 建築物に作用すると想定される衝撃に関する事項(1/1)

調査年度 平成24年度

急傾斜地の位置		箇所番号 053B2007			箇所名 明戸7号			所在地 岩手県下閉伊郡田野畑村明戸								
横断 測線 番号	急傾斜地の下端に隣接する土地								急傾斜地内							
	土石等の移動の高さと力の大きさ				土石等の堆積高さと力の大きさ				土石等の移動の高さと力の大きさ				土石等の堆積高さと力の大きさ			
	区分	高さ (m)	下端からの距離 (m)	力の大きさ (kN/m ²)	区分	下端からの水平 距離(m)	高さ (m)	力の大きさ (kN/m ²)	区分	高さ (m)	上端からの比高 (m)	力の大きさ (kN/m ²)	区分	上端からの比高 (m)	高さ (m)	力の大きさ (kN/m ²)
1	100kN/m ² を超える	-	- ~ -	-	3mを超える	- ~ -	-	-	100kN/m ² を超える	-	- ~ -	-	3mを超える	- ~ -	-	-
	それ以外	1.00	0.00 ~ 4.86	60.59	それ以外	0.00 ~ 0.00	1.65	8.32	それ以外	1.00	5.00 ~ 5.20	60.59	それ以外	5.00 ~ 5.20	1.65	8.32
2	100kN/m ² を超える	1.00	0.00 ~ 1.64	125.11	3mを超える	- ~ -	-	-	100kN/m ² を超える	1.00	11.73 ~ 20.89	125.11	3mを超える	- ~ -	-	-
	それ以外	1.00	1.64 ~ 9.43	100.00	それ以外	0.00 ~ 9.43	2.45	12.41	それ以外	1.00	5.00 ~ 11.73	100.00	それ以外	5.00 ~ 20.89	2.45	12.41
3	100kN/m ² を超える	1.00	0.00 ~ 2.39	137.27	3mを超える	- ~ -	-	-	100kN/m ² を超える	1.00	10.61 ~ 21.56	137.27	3mを超える	- ~ -	-	-
	それ以外	1.00	2.39 ~ 10.17	100.00	それ以外	0.00 ~ 10.17	2.63	13.31	それ以外	1.00	5.00 ~ 10.61	100.00	それ以外	5.00 ~ 21.56	2.63	13.31
4	100kN/m ² を超える	1.00	0.00 ~ 3.46	155.71	3mを超える	0.00 ~ 0.61	3.35	16.94	100kN/m ² を超える	1.00	10.86 ~ 31.60	155.71	3mを超える	25.00 ~ 31.60	3.35	16.94
	それ以外	1.00	3.46 ~ 11.24	100.00	それ以外	0.61 ~ 11.24	3.00	15.16	それ以外	1.00	5.00 ~ 10.86	100.00	それ以外	5.00 ~ 25.00	3.00	15.16
5	100kN/m ² を超える	1.00	0.00 ~ 3.23	151.75	3mを超える	0.00 ~ 0.80	3.49	17.66	100kN/m ² を超える	1.00	11.50 ~ 30.00	151.75	3mを超える	25.00 ~ 30.00	3.49	17.66
	それ以外	1.00	3.23 ~ 11.02	100.00	それ以外	0.80 ~ 11.02	3.00	15.16	それ以外	1.00	5.00 ~ 11.50	100.00	それ以外	5.00 ~ 25.00	3.00	15.16
6	100kN/m ² を超える	1.00	0.00 ~ 2.47	138.65	3mを超える	- ~ -	-	-	100kN/m ² を超える	1.00	11.37 ~ 22.00	138.65	3mを超える	- ~ -	-	-
	それ以外	1.00	2.47 ~ 10.25	100.00	それ以外	0.00 ~ 10.25	2.98	15.05	それ以外	1.00	5.00 ~ 11.37	100.00	それ以外	5.00 ~ 22.00	2.98	15.05
7	100kN/m ² を超える	1.00	0.00 ~ 2.49	139.07	3mを超える	- ~ -	-	-	100kN/m ² を超える	1.00	10.98 ~ 21.37	139.07	3mを超える	- ~ -	-	-
	それ以外	1.00	2.49 ~ 10.28	100.00	それ以外	0.00 ~ 10.28	2.90	14.67	それ以外	1.00	5.00 ~ 10.98	100.00	それ以外	5.00 ~ 21.37	2.90	14.67
8	100kN/m ² を超える	1.00	0.00 ~ 1.96	130.22	3mを超える	- ~ -	-	-	100kN/m ² を超える	1.00	10.90 ~ 18.00	130.22	3mを超える	- ~ -	-	-
	それ以外	1.00	1.96 ~ 9.74	100.00	それ以外	0.00 ~ 9.74	2.53	12.78	それ以外	1.00	5.00 ~ 10.90	100.00	それ以外	5.00 ~ 18.00	2.53	12.78
9	100kN/m ² を超える	1.00	0.00 ~ 0.96	114.46	3mを超える	- ~ -	-	-	100kN/m ² を超える	1.00	10.55 ~ 13.50	114.46	3mを超える	- ~ -	-	-
	それ以外	1.00	0.96 ~ 8.75	100.00	それ以外	0.00 ~ 8.75	2.16	10.91	それ以外	1.00	5.00 ~ 10.55	100.00	それ以外	5.00 ~ 13.50	2.16	10.91
10	100kN/m ² を超える	-	- ~ -	-	3mを超える	- ~ -	-	-	100kN/m ² を超える	-	- ~ -	-	3mを超える	- ~ -	-	-
	それ以外	1.00	0.00 ~ 7.72	99.12	それ以外	0.00 ~ 7.72	2.15	10.87	それ以外	1.00	5.00 ~ 10.40	99.12	それ以外	5.00 ~ 10.40	2.15	10.87
11	100kN/m ² を超える	-	- ~ -	-	3mを超える	- ~ -	-	-	100kN/m ² を超える	-	- ~ -	-	3mを超える	- ~ -	-	-
	それ以外	1.00	0.00 ~ 4.75	59.20	それ以外	0.00 ~ 4.75	1.78	9.00	それ以外	1.00	5.00 ~ 5.00	59.20	それ以外	5.00 ~ 5.00	1.78	9.00
	100kN/m ² を超える		~		3mを超える	~			100kN/m ² を超える		~		3mを超える	~		
	それ以外		~		それ以外	~			それ以外		~		それ以外	~		
	100kN/m ² を超える		~		3mを超える	~			100kN/m ² を超える		~		3mを超える	~		
	それ以外		~		それ以外	~			それ以外		~		それ以外	~		
	100kN/m ² を超える		~		3mを超える	~			100kN/m ² を超える		~		3mを超える	~		
	それ以外		~		それ以外	~			それ以外		~		それ以外	~		