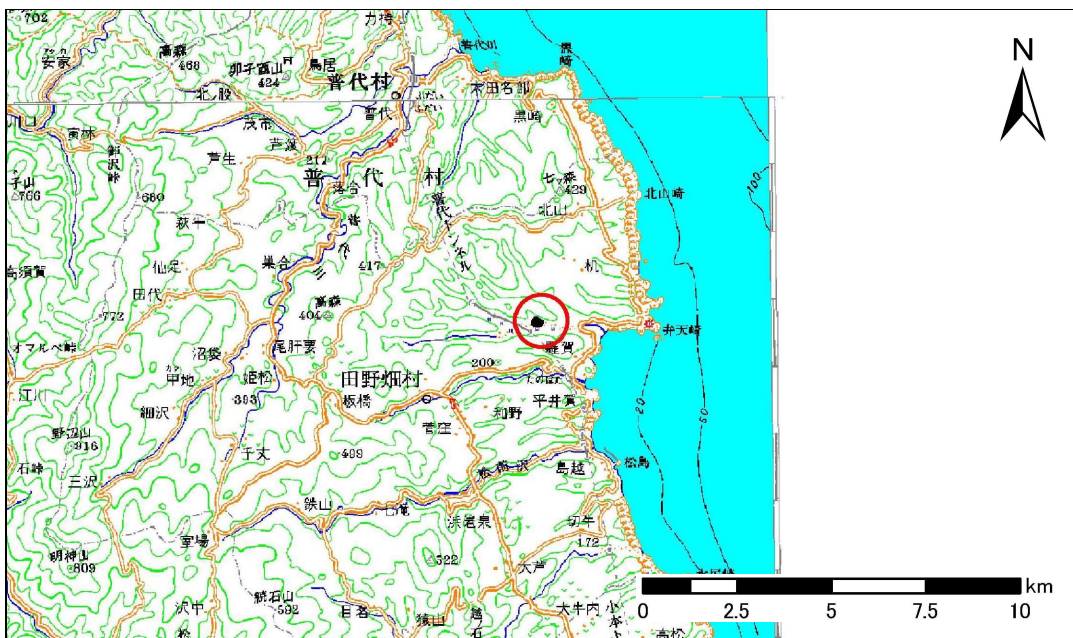


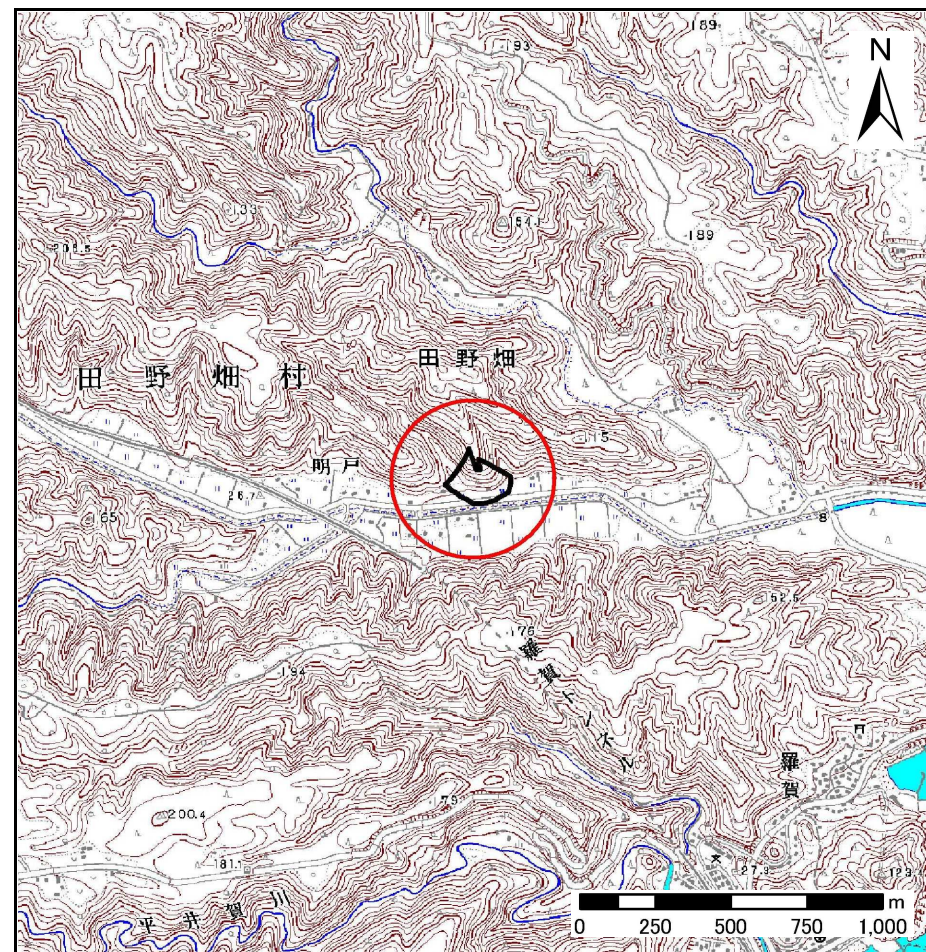
土砂災害防止に関する基礎調査(急傾斜地の崩壊)

表紙 概況、位置図

自然現象の種類	急傾斜地の崩壊
箇所番号	053B2005
箇所名	明戸5号
所在地	岩手県下閉伊郡田野畑村明戸
調査機関	沿岸広域振興局土木部岩泉土木センター



位置図(S=1:200,000)



概況図(S=1:25,000)

急傾斜地の崩壊区域調査

様式3-1 危害のおそれのある土地、著しい危害のおそれのある土地の設定図

調査年度 平成24年度

急傾斜地の位置 箇所番号 053B2005 箇所名 明戸5号 所在地 岩手県下閉伊郡田野畑村明戸



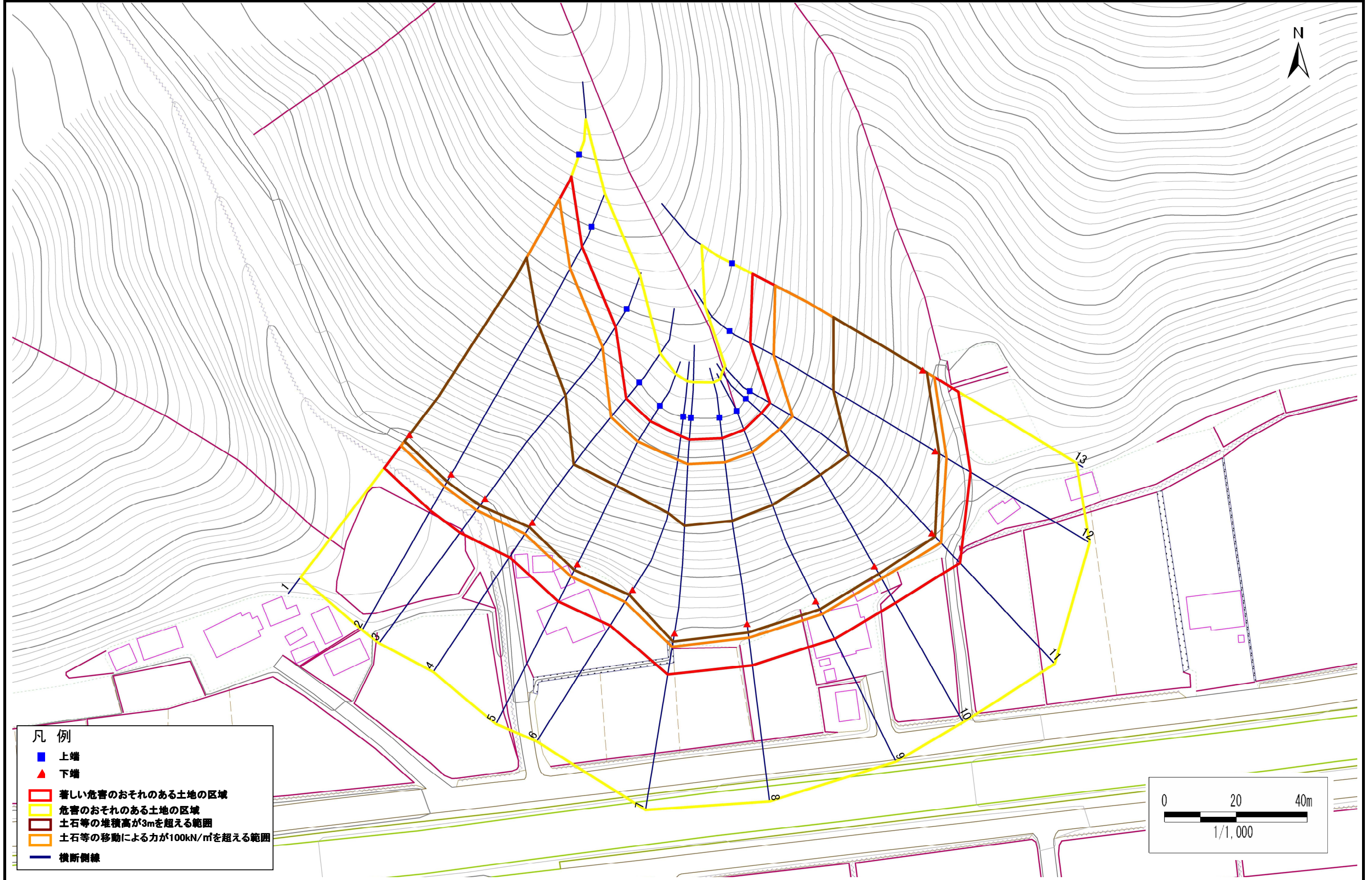
- 凡例
- 上端
 - ▲ 下端
 - 著しい危害のおそれのある土地の区域
 - 危害のおそれのある土地の区域
 - 土石等の堆積高が3mを超える範囲
 - 土石等の移動による力が100kN/m²を超える範囲
 - 横断側線

急傾斜地の崩壊区域調書

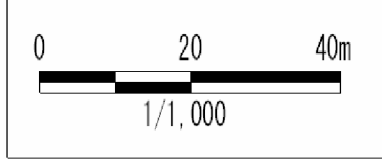
様式3-1 危害のおそれのある土地、著しい危害のおそれのある土地の設定図

調査年度 平成24年度

急傾斜地の位置	箇所番号	053B2005	箇所名	明戸5号	所在地	岩手県下閉伊郡田野畑村明戸
---------	------	----------	-----	------	-----	---------------



- 凡例
- 上端
 - ▲ 下端
 - 著しい危害のおそれのある土地の区域
 - 危害のおそれのある土地の区域
 - 土石等の堆積高が3mを超える範囲
 - 土石等の移動による力が100kN/m²を超える範囲
 - 横断側線



急傾斜地の崩壊区域調書

様式3-2 建築物に作用すると想定される衝撃に関する事項(1/1)

調査年度

平成24年度

急傾斜地の位置		箇所番号 053B2005			箇所名		明戸5号		所在地		岩手県下閉伊郡田野畑村明戸					
横断 測線 番号	急傾斜地の下端に隣接する土地								急傾斜地内							
	土石等の移動の高さと力の大きさ				土石等の堆積高さと力の大きさ				土石等の移動の高さと力の大きさ				土石等の堆積高さと力の大きさ			
	区分	高さ (m)	下端からの距離 (m)	力の大きさ (kN/m ²)	区分	下端からの水平 距離(m)	高さ (m)	力の大きさ (kN/m ²)	区分	高さ (m)	上端からの比高 (m)	力の大きさ (kN/m ²)	区分	上端からの比高 (m)	高さ (m)	力の大きさ (kN/m ²)
1	100kN/m ² を超える	1.00	0.00 ~ 3.81	162.07	3mを超える	0.00 ~ 2.24	4.04	20.41	100kN/m ² を超える	1.00	10.53 ~ 70.69	162.07	3mを超える	25.00 ~ 70.69	4.04	20.41
	それ以外	1.00	3.81 ~ 11.60	100.00	それ以外	2.24 ~ 11.60	3.00	15.16	それ以外	1.00	5.00 ~ 10.53	100.00	それ以外	5.00 ~ 25.00	3.00	15.16
2	100kN/m ² を超える	1.00	0.00 ~ 3.93	164.08	3mを超える	0.00 ~ 2.34	4.11	20.79	100kN/m ² を超える	1.00	10.56 ~ 63.89	164.08	3mを超える	25.00 ~ 63.89	4.11	20.79
	それ以外	1.00	3.93 ~ 11.71	100.00	それ以外	2.34 ~ 11.71	3.00	15.16	それ以外	1.00	5.00 ~ 10.56	100.00	それ以外	5.00 ~ 25.00	3.00	15.16
3	100kN/m ² を超える	1.00	0.00 ~ 3.99	165.24	3mを超える	0.00 ~ 2.45	4.20	21.23	100kN/m ² を超える	1.00	10.67 ~ 55.99	165.24	3mを超える	25.00 ~ 55.99	4.20	21.23
	それ以外	1.00	3.99 ~ 11.77	100.00	それ以外	2.45 ~ 11.77	3.00	15.16	それ以外	1.00	5.00 ~ 10.67	100.00	それ以外	5.00 ~ 25.00	3.00	15.16
4	100kN/m ² を超える	1.00	0.00 ~ 3.82	162.26	3mを超える	0.00 ~ 1.57	3.82	19.30	100kN/m ² を超える	1.00	10.70 ~ 42.00	162.26	3mを超える	25.00 ~ 42.00	3.82	19.30
	それ以外	1.00	3.82 ~ 11.61	100.00	それ以外	1.57 ~ 11.61	3.00	15.16	それ以外	1.00	5.00 ~ 10.70	100.00	それ以外	5.00 ~ 25.00	3.00	15.16
5	100kN/m ² を超える	1.00	0.00 ~ 3.91	163.80	3mを超える	0.00 ~ 1.85	4.05	20.49	100kN/m ² を超える	1.00	11.51 ~ 49.07	163.80	3mを超える	25.00 ~ 49.07	4.05	20.49
	それ以外	1.00	3.91 ~ 11.70	100.00	それ以外	1.85 ~ 11.70	3.00	15.16	それ以外	1.00	5.00 ~ 11.51	100.00	それ以外	5.00 ~ 25.00	3.00	15.16
6	100kN/m ² を超える	1.00	0.00 ~ 3.94	164.31	3mを超える	0.00 ~ 1.72	3.94	19.92	100kN/m ² を超える	1.00	11.04 ~ 46.86	164.31	3mを超える	25.00 ~ 46.86	3.94	19.92
	それ以外	1.00	3.94 ~ 11.72	100.00	それ以外	1.72 ~ 11.72	3.00	15.16	それ以外	1.00	5.00 ~ 11.04	100.00	それ以外	5.00 ~ 25.00	3.00	15.16
7	100kN/m ² を超える	1.00	0.00 ~ 3.91	163.83	3mを超える	0.00 ~ 2.41	4.17	21.07	100kN/m ² を超える	1.00	10.62 ~ 50.00	163.83	3mを超える	25.00 ~ 50.00	4.17	21.07
	それ以外	1.00	3.91 ~ 11.70	100.00	それ以外	2.41 ~ 11.70	3.00	15.16	それ以外	1.00	5.00 ~ 10.62	100.00	それ以外	5.00 ~ 25.00	3.00	15.16
8	100kN/m ² を超える	1.00	0.00 ~ 3.96	164.74	3mを超える	0.00 ~ 2.49	4.24	21.41	100kN/m ² を超える	1.00	10.74 ~ 50.00	164.74	3mを超える	25.00 ~ 50.00	4.24	21.41
	それ以外	1.00	3.96 ~ 11.75	100.00	それ以外	2.49 ~ 11.75	3.00	15.16	それ以外	1.00	5.00 ~ 10.74	100.00	それ以外	5.00 ~ 25.00	3.00	15.16
9	100kN/m ² を超える	1.00	0.00 ~ 4.00	165.36	3mを超える	0.00 ~ 2.55	4.29	21.70	100kN/m ² を超える	1.00	10.87 ~ 51.22	165.36	3mを超える	25.00 ~ 51.22	4.29	21.70
	それ以外	1.00	4.00 ~ 11.78	100.00	それ以外	2.55 ~ 11.78	3.00	15.16	それ以外	1.00	5.00 ~ 10.87	100.00	それ以外	5.00 ~ 25.00	3.00	15.16
10	100kN/m ² を超える	1.00	0.00 ~ 3.93	164.18	3mを超える	0.00 ~ 2.43	4.19	21.18	100kN/m ² を超える	1.00	10.65 ~ 50.00	164.18	3mを超える	25.00 ~ 50.00	4.19	21.18
	それ以外	1.00	3.93 ~ 11.72	100.00	それ以外	2.43 ~ 11.72	3.00	15.16	それ以外	1.00	5.00 ~ 10.65	100.00	それ以外	5.00 ~ 25.00	3.00	15.16
11	100kN/m ² を超える	1.00	0.00 ~ 3.68	159.66	3mを超える	0.00 ~ 1.31	3.64	18.37	100kN/m ² を超える	1.00	10.53 ~ 49.29	159.66	3mを超える	25.00 ~ 49.29	3.64	18.37
	それ以外	1.00	3.68 ~ 11.47	100.00	それ以外	1.31 ~ 11.47	3.00	15.16	それ以外	1.00	5.00 ~ 10.53	100.00	それ以外	5.00 ~ 25.00	3.00	15.16
12	100kN/m ² を超える	1.00	0.00 ~ 3.63	158.80	3mを超える	0.00 ~ 1.28	3.61	18.26	100kN/m ² を超える	1.00	10.55 ~ 49.77	158.80	3mを超える	25.00 ~ 49.77	3.61	18.26
	それ以外	1.00	3.63 ~ 11.42	100.00	それ以外	1.28 ~ 11.42	3.00	15.16	それ以外	1.00	5.00 ~ 10.55	100.00	それ以外	5.00 ~ 25.00	3.00	15.16
13	100kN/m ² を超える	1.00	0.00 ~ 3.74	160.80	3mを超える	0.00 ~ 1.37	3.68	18.58	100kN/m ² を超える	1.00	10.53 ~ 47.60	160.80	3mを超える	25.00 ~ 47.60	3.68	18.58
	それ以外	1.00	3.74 ~ 11.53	100.00	それ以外	1.37 ~ 11.53	3.00	15.16	それ以外	1.00	5.00 ~ 10.53	100.00	それ以外	5.00 ~ 25.00	3.00	15.16
	100kN/m ² を超える		~		3mを超える	~			100kN/m ² を超える		~		3mを超える	~		
	それ以外		~		それ以外	~			それ以外		~		それ以外	~		
	100kN/m ² を超える		~		3mを超える	~			100kN/m ² を超える		~		3mを超える	~		
	それ以外		~		それ以外	~			それ以外		~		それ以外	~		