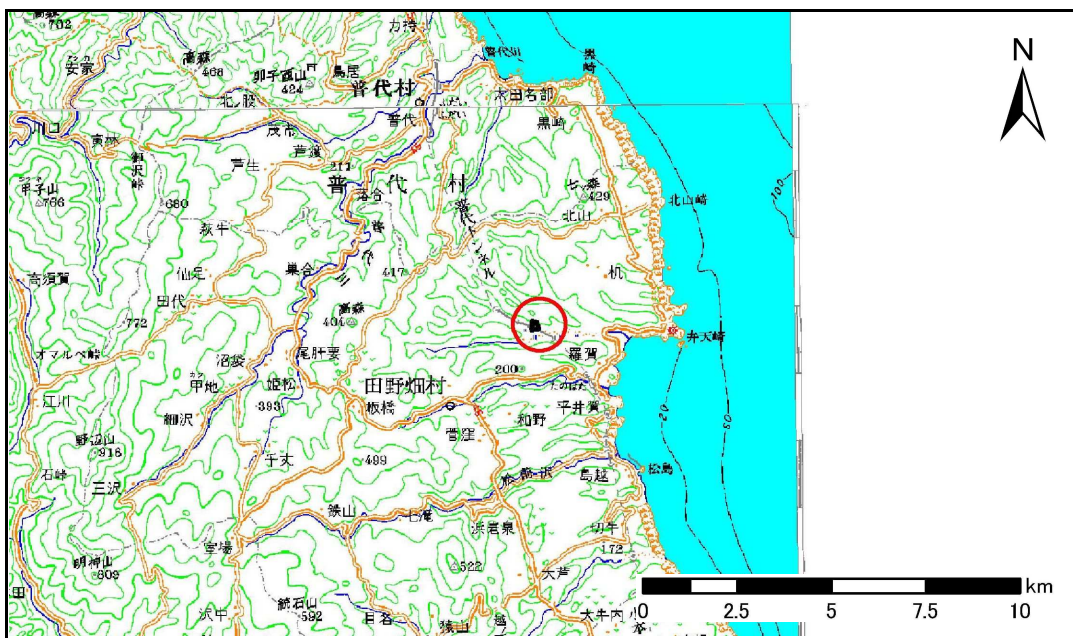


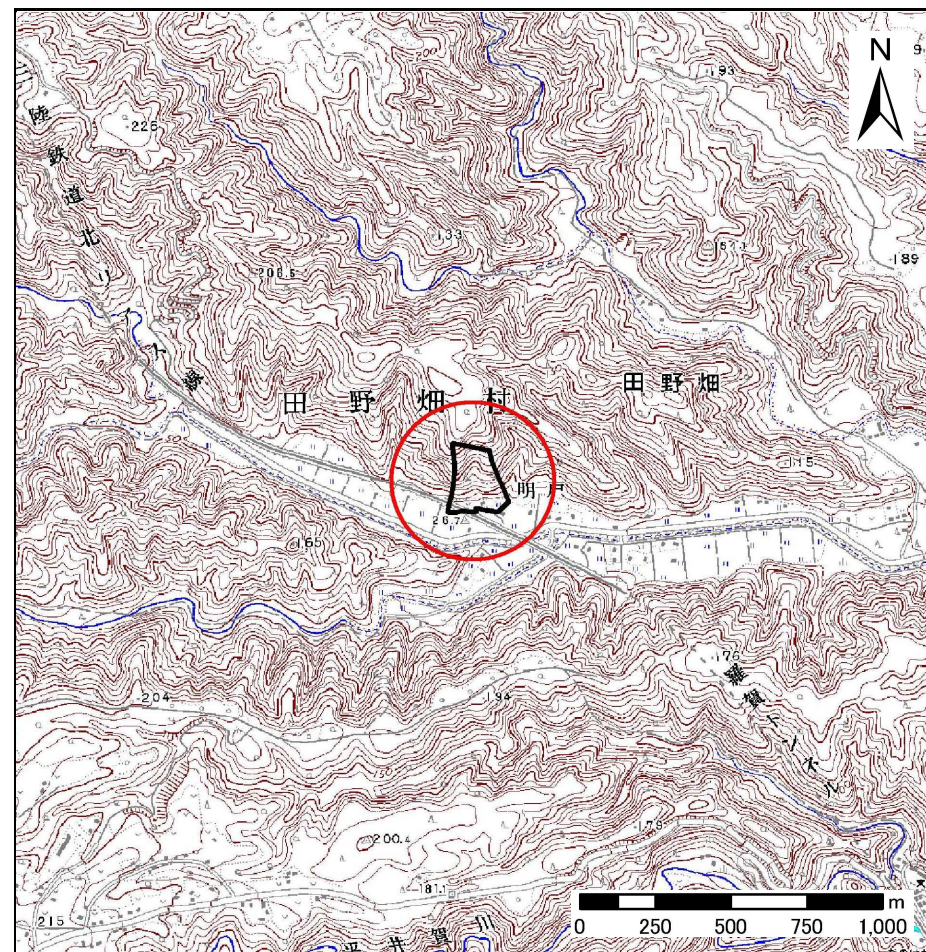
# 土砂災害防止に関する基礎調査(急傾斜地の崩壊)

表紙 概況、位置図

自然現象の種類	急傾斜地の崩壊
箇所番号	053B2001
箇所名	明戸1号
所在地	岩手県下閉伊郡田野畑村明戸
調査機関	沿岸広域振興局土木部岩泉土木センター



位置図(S=1:200,000)



概況図(S=1:25,000)



# 急傾斜地の崩壊区域調査

様式3-1 危害のおそれのある土地、著しい危害のおそれのある土地の設定図

調査年度 平成24年度

急傾斜地の位置 箇所番号 053B2001 箇所名 明戸1号 所在地 岩手県下閉伊郡田野畑村明戸



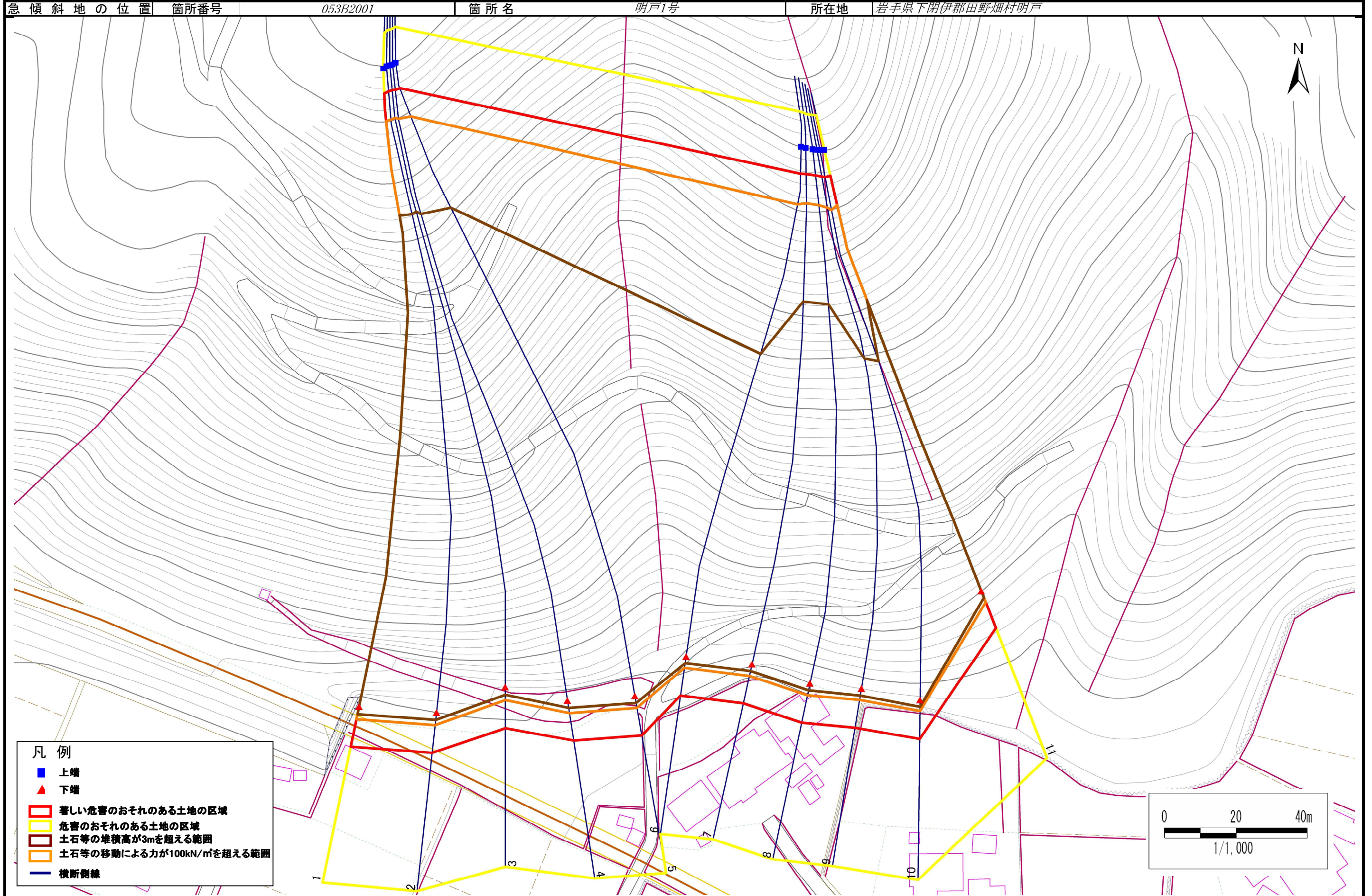
- 凡例
- 上端
  - ▲ 下端
  - 著しい危害のおそれのある土地の区域
  - 危害のおそれのある土地の区域
  - 土石等の堆積高が3mを超える範囲
  - 土石等の移動による力が100kN/m<sup>2</sup>を超える範囲
  - 横断側線



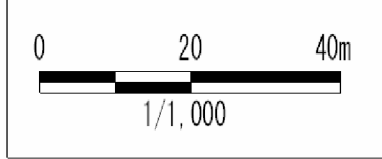
# 急傾斜地の崩壊区域調書

様式3-1 危害のおそれのある土地、著しい危害のおそれのある土地の設定図

調査年度 平成24年度



- 凡例
- 上端
  - ▲ 下端
  - 著しい危害のおそれのある土地の区域
  - 危害のおそれのある土地の区域
  - 土石等の堆積高が3mを超える範囲
  - 土石等の移動による力が100kN/m<sup>2</sup>を超える範囲
  - 横断側線



## 急傾斜地の崩壊区域調書

様式3-2 建築物に作用すると想定される衝撃に関する事項(1/1)

調査年度

平成24年度

急傾斜地の位置		箇所番号 053B2001			箇所名		明戸1号		所在地		岩手県下閉伊郡田野畑村明戸					
横断 測線 番号	急傾斜地の下端に隣接する土地								急傾斜地内							
	土石等の移動の高さと力の大きさ				土石等の堆積高さと力の大きさ				土石等の移動の高さと力の大きさ				土石等の堆積高さと力の大きさ			
	区分	高さ (m)	下端からの距離 (m)	力の大きさ (kN/m <sup>2</sup> )	区分	下端からの水平 距離(m)	高さ (m)	力の大きさ (kN/m <sup>2</sup> )	区分	高さ (m)	上端からの比高 (m)	力の大きさ (kN/m <sup>2</sup> )	区分	上端からの比高 (m)	高さ (m)	力の大きさ (kN/m <sup>2</sup> )
1	100kN/m <sup>2</sup> を超える	1.00	0.00 ~ 3.60	158.20	3mを超える	0.00 ~ 2.11	3.94	19.91	100kN/m <sup>2</sup> を超える	1.00	10.60 ~ 130.30	158.20	3mを超える	30.00 ~ 130.30	3.94	19.91
	それ以外	1.00	3.60 ~ 11.38	100.00	それ以外	2.11 ~ 11.38	3.00	15.16	それ以外	1.00	5.00 ~ 10.60	100.00	それ以外	5.00 ~ 30.00	3.00	15.16
2	100kN/m <sup>2</sup> を超える	1.00	0.00 ~ 3.52	156.80	3mを超える	0.00 ~ 2.07	3.91	19.77	100kN/m <sup>2</sup> を超える	1.00	10.64 ~ 130.00	156.80	3mを超える	30.00 ~ 130.00	3.91	19.77
	それ以外	1.00	3.52 ~ 11.31	100.00	それ以外	2.07 ~ 11.31	3.00	15.16	それ以外	1.00	5.00 ~ 10.64	100.00	それ以外	5.00 ~ 30.00	3.00	15.16
3	100kN/m <sup>2</sup> を超える	1.00	0.00 ~ 3.57	157.75	3mを超える	0.00 ~ 2.10	3.93	19.87	100kN/m <sup>2</sup> を超える	1.00	10.61 ~ 128.00	157.75	3mを超える	30.00 ~ 128.00	3.93	19.87
	それ以外	1.00	3.57 ~ 11.36	100.00	それ以外	2.10 ~ 11.36	3.00	15.16	それ以外	1.00	5.00 ~ 10.61	100.00	それ以外	5.00 ~ 30.00	3.00	15.16
4	100kN/m <sup>2</sup> を超える	1.00	0.00 ~ 3.46	155.78	3mを超える	0.00 ~ 2.04	3.89	19.67	100kN/m <sup>2</sup> を超える	1.00	10.68 ~ 130.46	155.78	3mを超える	30.00 ~ 130.46	3.89	19.67
	それ以外	1.00	3.46 ~ 11.25	100.00	それ以外	2.04 ~ 11.25	3.00	15.16	それ以外	1.00	5.00 ~ 10.68	100.00	それ以外	5.00 ~ 30.00	3.00	15.16
5	100kN/m <sup>2</sup> を超える	1.00	0.00 ~ 3.34	153.55	3mを超える	0.00 ~ 1.98	3.85	19.47	100kN/m <sup>2</sup> を超える	1.00	10.77 ~ 130.95	153.55	3mを超える	30.00 ~ 130.95	3.85	19.47
	それ以外	1.00	3.34 ~ 11.12	100.00	それ以外	1.98 ~ 11.12	3.00	15.16	それ以外	1.00	5.00 ~ 10.77	100.00	それ以外	5.00 ~ 30.00	3.00	15.16
6	100kN/m <sup>2</sup> を超える	1.00	0.00 ~ 3.25	152.01	3mを超える	0.00 ~ 1.94	3.83	19.34	100kN/m <sup>2</sup> を超える	1.00	10.85 ~ 99.08	152.01	3mを超える	40.00 ~ 99.08	3.83	19.34
	それ以外	1.00	3.25 ~ 11.03	100.00	それ以外	1.94 ~ 11.03	3.00	15.16	それ以外	1.00	5.00 ~ 10.85	100.00	それ以外	5.00 ~ 40.00	3.00	15.16
7	100kN/m <sup>2</sup> を超える	1.00	0.00 ~ 3.42	155.07	3mを超える	0.00 ~ 2.02	3.88	19.61	100kN/m <sup>2</sup> を超える	1.00	10.71 ~ 101.62	155.07	3mを超える	30.00 ~ 101.62	3.88	19.61
	それ以外	1.00	3.42 ~ 11.21	100.00	それ以外	2.02 ~ 11.21	3.00	15.16	それ以外	1.00	5.00 ~ 10.71	100.00	それ以外	5.00 ~ 30.00	3.00	15.16
8	100kN/m <sup>2</sup> を超える	1.00	0.00 ~ 3.35	153.76	3mを超える	0.00 ~ 1.98	3.86	19.49	100kN/m <sup>2</sup> を超える	1.00	10.76 ~ 103.44	153.76	3mを超える	30.00 ~ 103.44	3.86	19.49
	それ以外	1.00	3.35 ~ 11.13	100.00	それ以外	1.98 ~ 11.13	3.00	15.16	それ以外	1.00	5.00 ~ 10.76	100.00	それ以外	5.00 ~ 30.00	3.00	15.16
9	100kN/m <sup>2</sup> を超える	1.00	0.00 ~ 3.17	150.67	3mを超える	0.00 ~ 1.90	3.80	19.23	100kN/m <sup>2</sup> を超える	1.00	10.93 ~ 102.00	150.67	3mを超える	40.00 ~ 102.00	3.80	19.23
	それ以外	1.00	3.17 ~ 10.96	100.00	それ以外	1.90 ~ 10.96	3.00	15.16	それ以外	1.00	5.00 ~ 10.93	100.00	それ以外	5.00 ~ 40.00	3.00	15.16
10	100kN/m <sup>2</sup> を超える	1.00	0.00 ~ 3.02	147.95	3mを超える	0.00 ~ 1.84	3.76	19.02	100kN/m <sup>2</sup> を超える	1.00	11.10 ~ 102.68	147.95	3mを超える	40.00 ~ 102.68	3.76	19.02
	それ以外	1.00	3.02 ~ 10.80	100.00	それ以外	1.84 ~ 10.80	3.00	15.16	それ以外	1.00	5.00 ~ 11.10	100.00	それ以外	5.00 ~ 40.00	3.00	15.16
11	100kN/m <sup>2</sup> を超える	1.00	0.00 ~ 3.33	153.46	3mを超える	0.00 ~ 1.98	3.85	19.46	100kN/m <sup>2</sup> を超える	1.00	10.78 ~ 90.00	153.46	3mを超える	30.00 ~ 90.00	3.85	19.46
	それ以外	1.00	3.33 ~ 11.12	100.00	それ以外	1.98 ~ 11.12	3.00	15.16	それ以外	1.00	5.00 ~ 10.78	100.00	それ以外	5.00 ~ 30.00	3.00	15.16
	100kN/m <sup>2</sup> を超える		~		3mを超える	~			100kN/m <sup>2</sup> を超える		~		3mを超える	~		
	それ以外		~		それ以外	~			それ以外		~		それ以外	~		
	100kN/m <sup>2</sup> を超える		~		3mを超える	~			100kN/m <sup>2</sup> を超える		~		3mを超える	~		
	それ以外		~		それ以外	~			それ以外		~		それ以外	~		
	100kN/m <sup>2</sup> を超える		~		3mを超える	~			100kN/m <sup>2</sup> を超える		~		3mを超える	~		
	それ以外		~		それ以外	~			それ以外		~		それ以外	~		
	100kN/m <sup>2</sup> を超える		~		3mを超える	~			100kN/m <sup>2</sup> を超える		~		3mを超える	~		
	それ以外		~		それ以外	~			それ以外		~		それ以外	~		