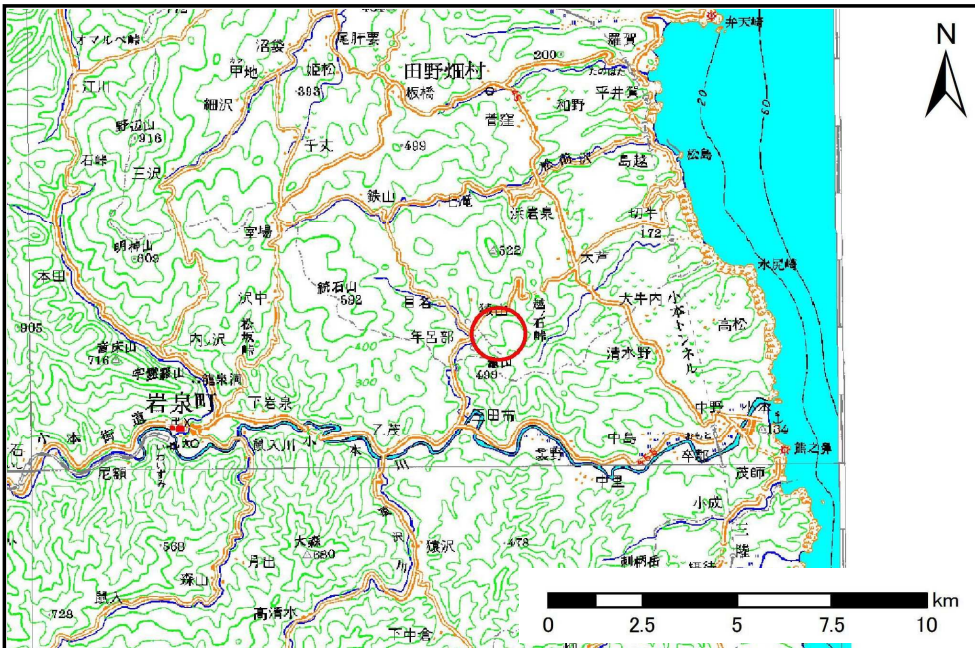


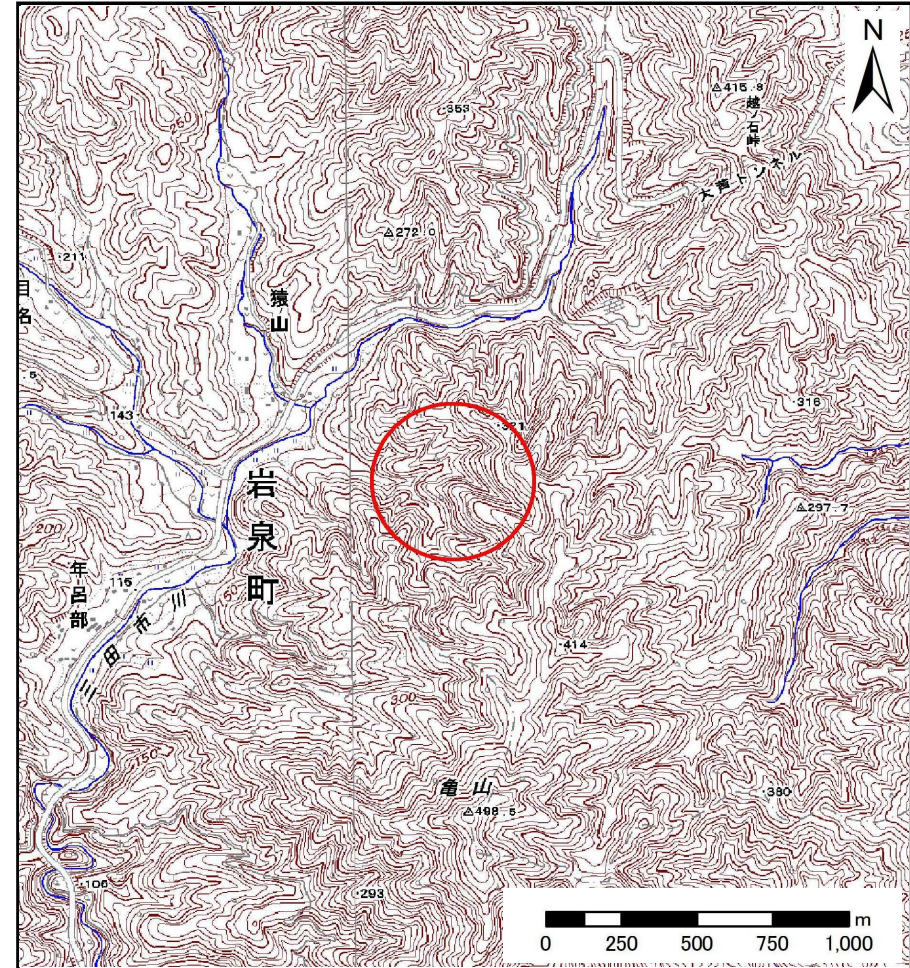
# 土砂災害防止に関する基礎調査(土石流)

表紙 位置位置図

自然現象の種類	土石流
溪流番号	J063110
水系名	松前川
河川名	松前川
溪流名	猿山の沢4
所在地	岩手県下閉伊郡田野畑村猿山
調査機関	沿岸広域振興局土木部岩泉土木センター



位置図(S=1:200,000)



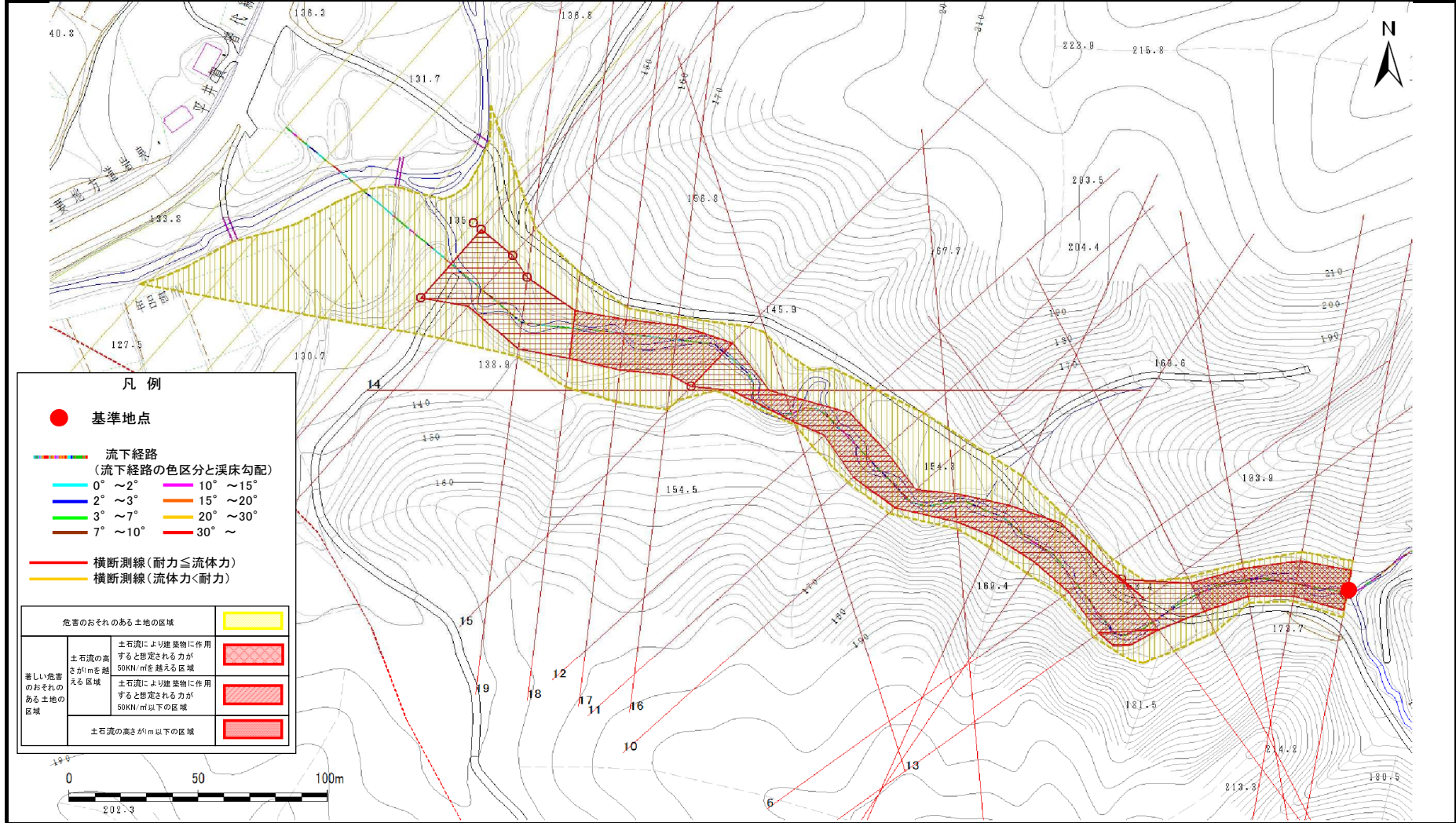
概況図(S=1:25,000)

# 土石流区域調査

様式3-1 危害のおそれのある土地、著しい危害のおそれのある土地の設定図

調査年度	平成24年度
------	--------

溪流の位置	溪流番号	J063110	溪流名	猿山の沢4	所在地	岩手県下閉伊郡田野畑村猿山
-------	------	---------	-----	-------	-----	---------------



## 土石流区域調査

様式3-2 建築物に作用すると想定される衝撃に関する事項

調査年度 平成24年度

溪流の位置	溪流番号	J063110	溪流名	猿山の沢4	所在地	岩手県下閉伊郡田野畑村猿山	
横断測線番号	土石流の高さh(m)	土石流の流体力Fd(kN/m <sup>2</sup> )	建築物の耐力P2(kN/m <sup>2</sup> )	横断測線番号	土石流の高さh(m)	土石流の流体力Fd(kN/m <sup>2</sup> )	建築物の耐力P2(kN/m <sup>2</sup> )
No.0	1.56	58.56	5.58				
No.1	1.60	53.90	5.49				
No.2	1.79	58.26	5.17				
No.3	1.68	50.36	5.35				
No.4	0.79	16.60	9.26				
No.5	1.14	25.11	6.92				
No.6	1.33	29.17	6.21				
No.7	1.26	26.34	6.42				
No.8	1.52	32.87	5.68				
No.9	1.68	30.88	5.34				
No.10	1.73	27.60	5.26				
No.11	1.38	19.68	6.04				
No.12	1.54	23.55	5.63				
No.13	1.68	27.82	5.34				
No.14	1.44	22.52	5.87				
No.15	0.83	10.48	8.84				
No.16	1.22	15.61	6.57				
No.17	1.23	14.38	6.55				
No.18	1.28	13.87	6.37				
No.19	0.88	8.58	8.44				
No.20	0.88	8.61	8.45				
No.21	0.89	8.43	8.40				
No.22	0.91	7.44	8.23				
No.23	0.89	7.70	8.35				
No.24	0.93	6.84	8.10				
No.25	1.00	5.29	7.65				
No.26	1.15	3.55	6.86				