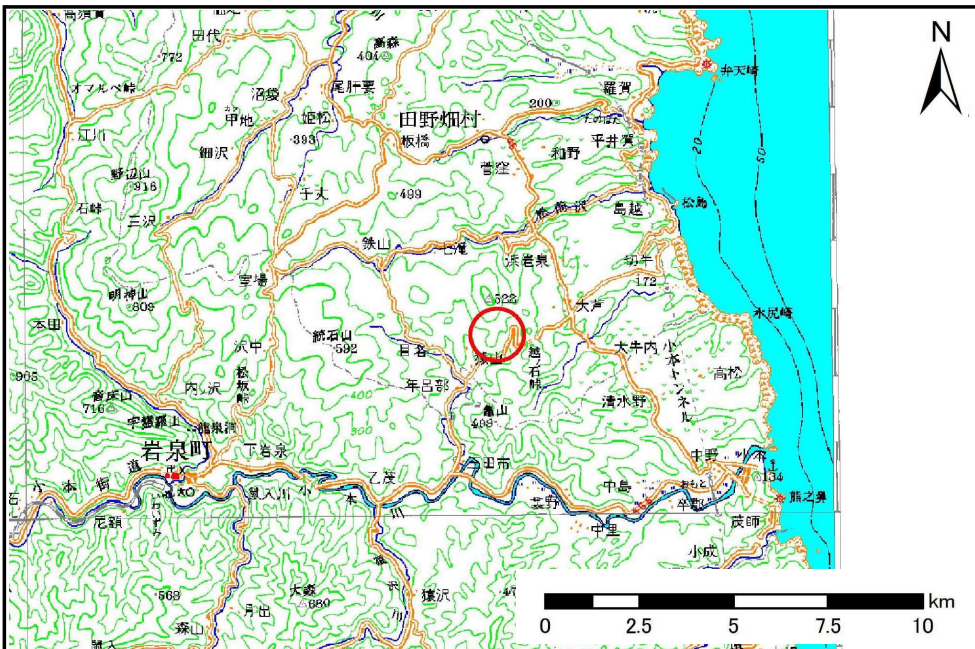


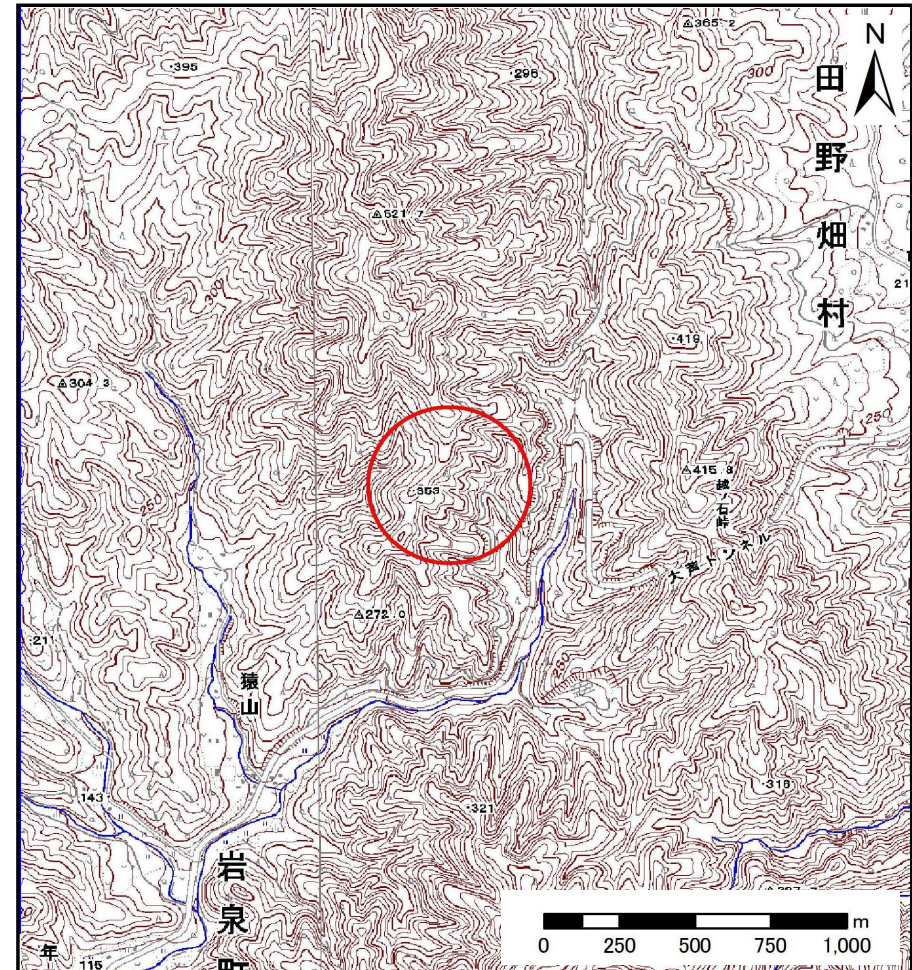
土砂災害防止に関する基礎調査(土石流)

表紙 位置位置図

自然現象の種類	土石流
溪流番号	J063109
水系名	松前川
河川名	松前川
溪流名	猿山の沢3
所在地	岩手県下閉伊郡田野畑村猿山
調査機関	沿岸広域振興局土木部岩泉土木センター



位置図(S=1:200,000)



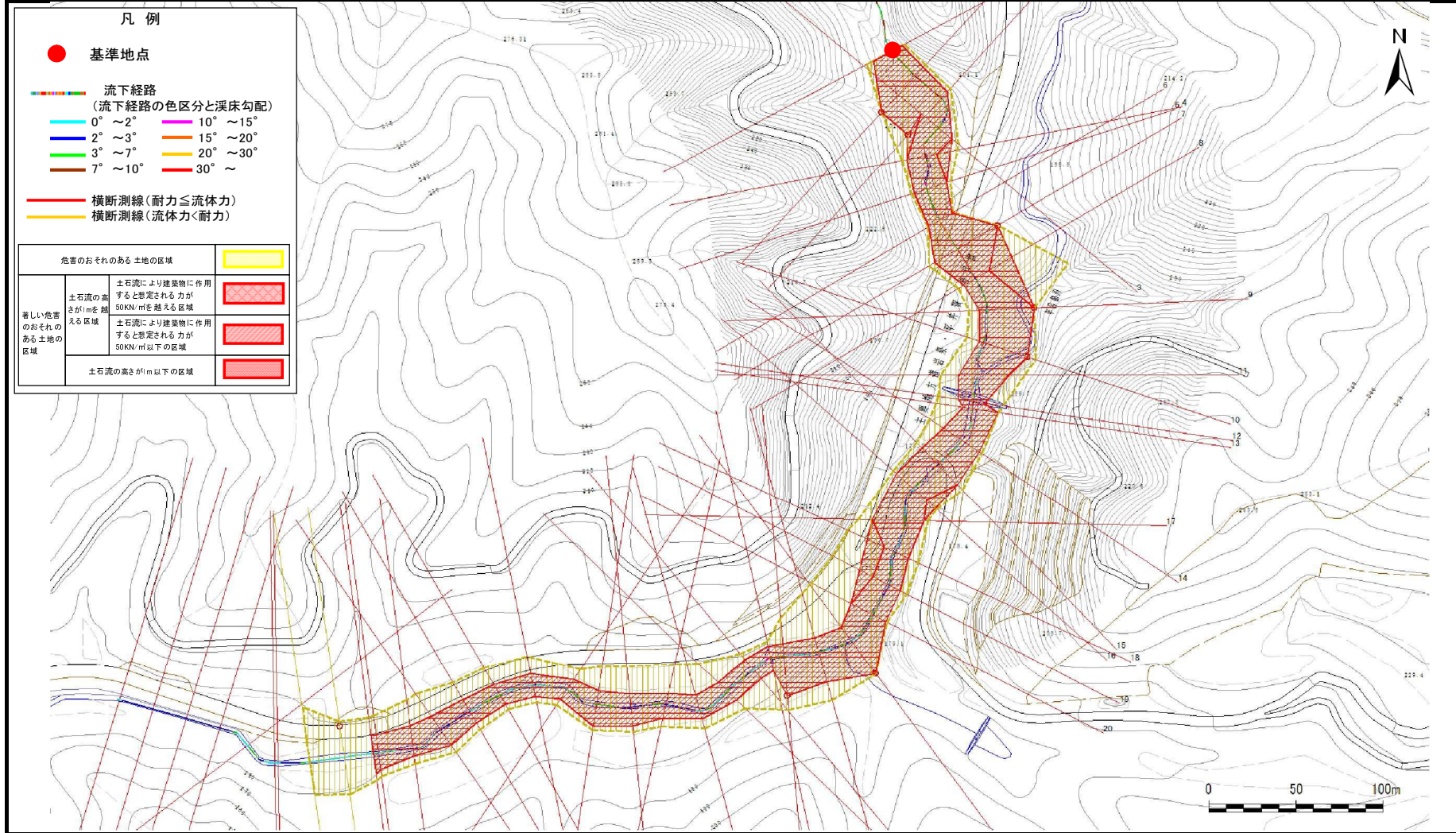
概況図(S=1:25,000)

土石流区域調査書

様式3-1 危害のおそれのある土地、著しい危害のおそれのある土地の設定図

調査年度	平成24年度
所在地	岩手県下閉伊郡田野畑村猿山

溪流の位置	溪流番号	J063109	溪流名	猿山の沢3	所在地	岩手県下閉伊郡田野畑村猿山
-------	------	---------	-----	-------	-----	---------------



土石流区域調査

様式3-2 建築物に作用すると想定される衝撃に関する事項

調査年度 平成24年度

溪流の位置	溪流番号	J063109	溪流名	猿山の沢3	所在地	岩手県下閉伊郡田野畑村猿山	
横断測線番号	土石流の高さh(m)	土石流の流体力Fd(kN/m ²)	建築物の耐力P2(kN/m ²)	横断測線番号	土石流の高さh(m)	土石流の流体力Fd(kN/m ²)	建築物の耐力P2(kN/m ²)
No.0	2.04	44.62	4.85	No.27	1.79	13.40	5.16
No.1	1.03	17.78	7.48	No.28	1.69	12.81	5.32
No.2	1.02	17.96	7.51	No.29	1.47	11.20	5.79
No.3	1.78	36.82	5.17	No.30	1.39	10.19	6.02
No.4	2.13	46.84	4.76	No.31	1.78	13.79	5.17
No.5	1.99	42.91	4.91	No.32	1.85	13.12	5.07
No.6	2.25	48.09	4.67	No.33	1.90	12.93	5.01
No.7	1.12	12.08	7.02	No.34	1.70	12.02	5.31
No.8	2.01	37.88	4.88	No.35	1.51	8.70	5.70
No.9	1.02	14.52	7.52	No.36	1.65	9.53	5.41
No.10	1.04	13.83	7.38	No.37	1.54	8.59	5.63
No.11	1.55	21.86	5.60	No.38	1.44	7.84	5.88
No.12	2.05	33.66	4.84	No.39	1.11	5.27	7.07
No.13	1.73	26.36	5.26	No.40	1.12	5.12	7.01
No.14	1.56	21.73	5.58	No.41	1.45	7.12	5.85
No.15	1.43	17.95	5.90	No.42	1.52	7.52	5.67
No.16	1.69	20.36	5.32	No.43	1.58	7.68	5.53
No.17	1.47	15.76	5.79	No.44	1.80	9.10	5.15
No.18	2.03	32.52	4.86	No.45	1.78	9.20	5.18
No.19	2.13	19.12	4.77	No.46	1.83	9.25	5.11
No.20	1.85	15.77	5.08	No.47	1.72	8.20	5.27
No.21	1.15	8.89	6.89				
No.22	1.60	14.25	5.49				
No.23	1.25	7.11	6.47				
No.24	1.74	12.70	5.24				
No.25	1.76	13.58	5.22				
No.26	1.76	13.23	5.20				