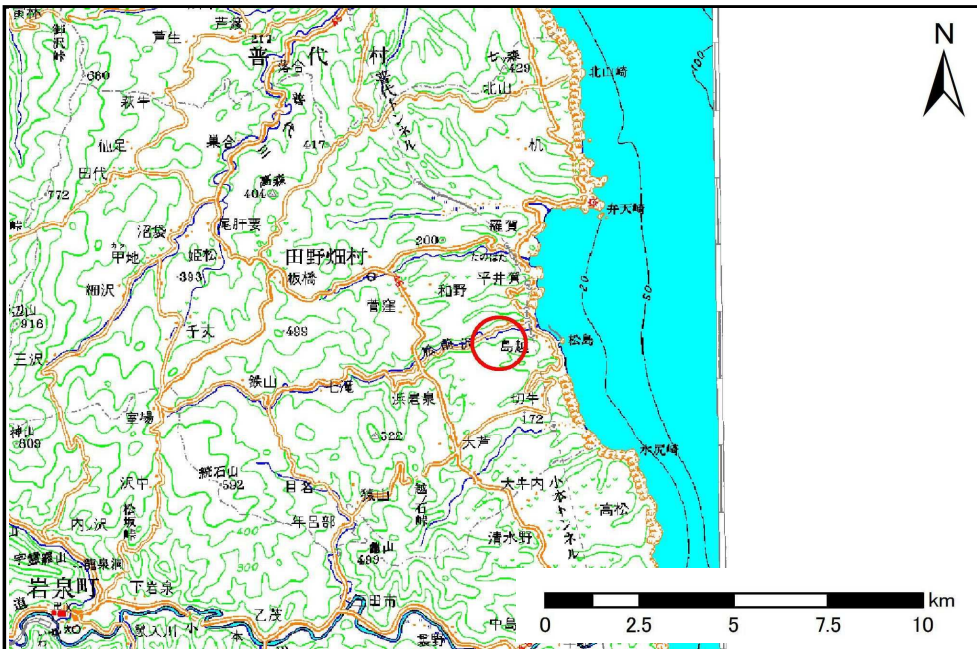


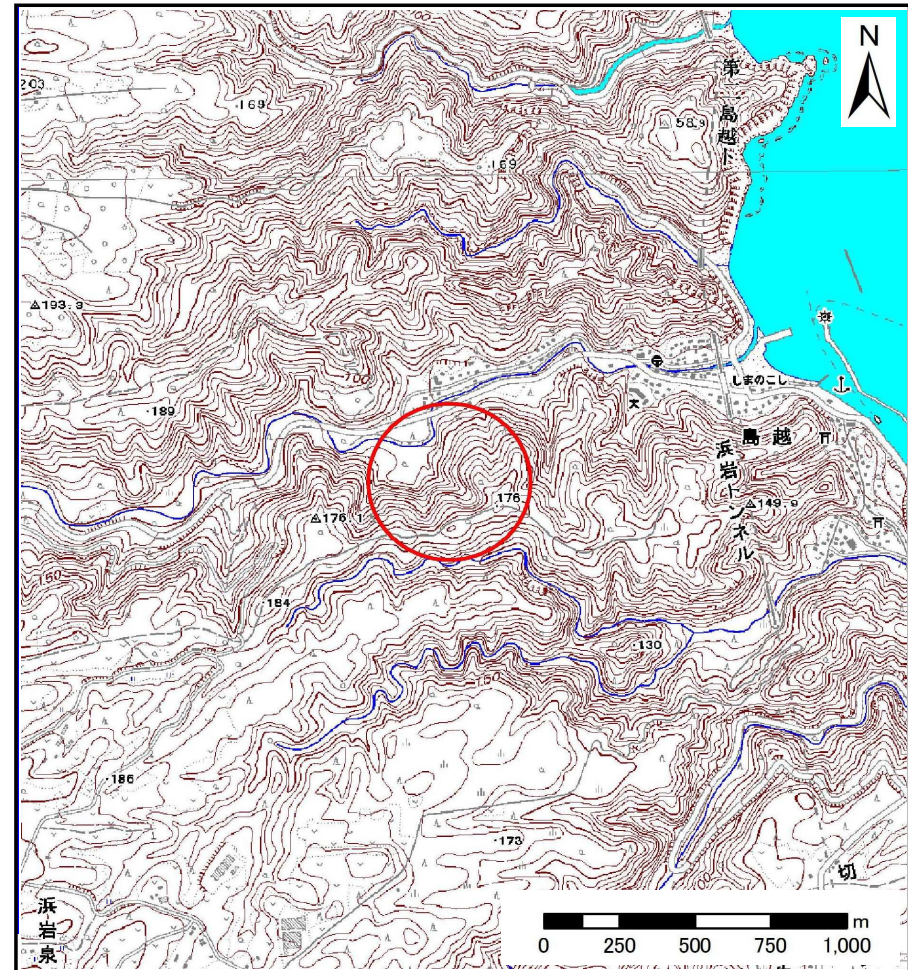
土砂災害防止に関する基礎調査(土石流)

表紙 位置,位置図

自然現象の種類	土石流
溪流番号	J063107
水系名	松前川
河川名	松前川
溪流名	島越の沢6
所在地	岩手県下閉伊郡田野畑村島越
調査機関	沿岸広域振興局土木部岩泉土木センター



位置図(S=1:200,000)



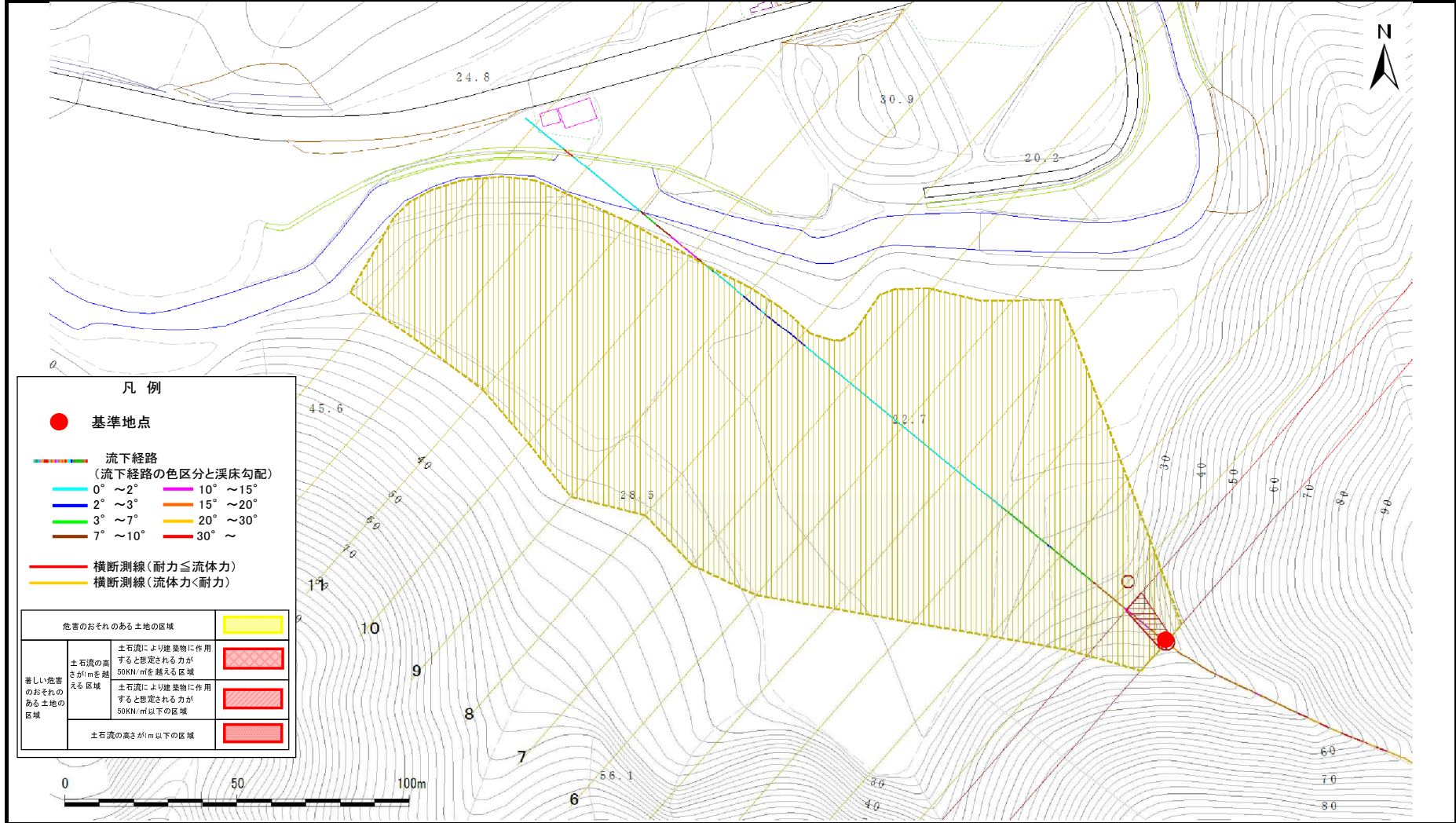
概況図(S=1:25,000)

土石流区域調査

様式3-1 危害のおそれのある土地、著しい危害のおそれのある土地の設定図

調査年度	平成24年度
所在地	岩手県下閉伊郡田野畑村島越

溪流の位置	溪流番号	J063107	溪流名	島越の沢6	所在地	岩手県下閉伊郡田野畑村島越
-------	------	---------	-----	-------	-----	---------------



凡例

- 基準地点
- 流下経路 (流下経路の色区分と溪床勾配)
 - 0° ~ 2° (青)
 - 2° ~ 3° (緑)
 - 3° ~ 7° (黄)
 - 7° ~ 10° (赤)
 - 10° ~ 15° (紫)
 - 15° ~ 20° (橙)
 - 20° ~ 30° (黄)
 - 30° ~ (赤)
- 横断測線 (耐力 ≤ 流体力) (赤)
- 横断測線 (流体力 < 耐力) (黄)

危害のおそれのある土地の区域		黄
著しい危害のおそれのある土地の区域	土石流の高さが1mを超える区域	赤斜線
	土石流により建築物に作用すると想定される力が50kN/m ² を超える区域	赤斜線
	土石流により建築物に作用すると想定される力が50kN/m ² 以下の区域	赤
土石流の高さが1m以下の区域		赤

土石流区域調書

様式3-2 建築物に作用すると想定される衝撃に関する事項

調査年度 平成24年度

溪流の位置
溪流番号 *J063107*
溪流名 *島越の沢6*
所在地 *岩手県下閉伊郡田野畑村島越*

横断測線番号	土石流の高さh(m)	土石流の流体力F _d (kN/m ²)	建築物の耐力P ₂ (kN/m ²)	横断測線番号	土石流の高さh(m)	土石流の流体力F _d (kN/m ²)	建築物の耐力P ₂ (kN/m ²)
<i>No.0</i>	<i>0.53</i>	<i>40.36</i>	<i>13.05</i>				
<i>No.1</i>	<i>0.42</i>	<i>27.98</i>	<i>16.05</i>				
<i>No.2</i>	<i>0.28</i>	<i>16.48</i>	<i>22.93</i>				
<i>No.3</i>	<i>0.29</i>	<i>15.53</i>	<i>22.29</i>				
<i>No.4</i>	<i>0.31</i>	<i>14.18</i>	<i>21.36</i>				
<i>No.5</i>	<i>0.32</i>	<i>13.16</i>	<i>20.62</i>				
<i>No.6</i>	<i>0.33</i>	<i>12.08</i>	<i>19.81</i>				
<i>No.7</i>	<i>0.17</i>	<i>3.61</i>	<i>37.82</i>				
<i>No.8</i>	<i>0.13</i>	<i>1.89</i>	<i>46.25</i>				
<i>No.9</i>	<i>0.13</i>	<i>1.08</i>	<i>48.55</i>				
<i>No.10</i>	<i>0.13</i>	<i>0.81</i>	<i>47.51</i>				
<i>No.11</i>	<i>0.14</i>	<i>0.66</i>	<i>45.95</i>				
<i>No.12</i>	<i>0.15</i>	<i>0.41</i>	<i>40.59</i>				
<i>No.13</i>	<i>0.33</i>	<i>0.08</i>	<i>20.23</i>				